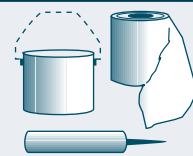




## PRODUKTINFORMATION

greenteQ **Q** PRODUKTE

**Montage von Fenstern und Haustüren**

Allgemeine Informationen 3

**Klima Konform System**

Allgemeine Informationen 5

Profile 11

Ausgleichen und Ausrichten 16

Befestigung 17

**Compacfoam Konstruktionsdämmstoff**

Allgemeine Informationen 20

Zusatzprofile 23

**Kleben & Reinigen** 28

**Fensterabdichtung**

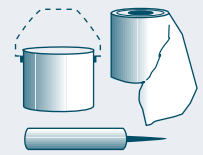
Multifunktionsbänder Dichtbänder 34

Folien 37

PUR Schäume 44

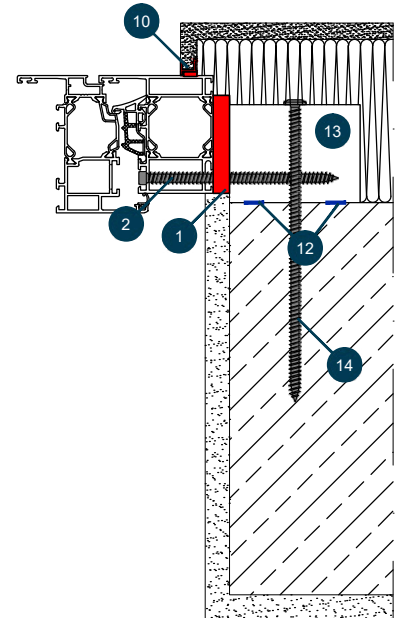
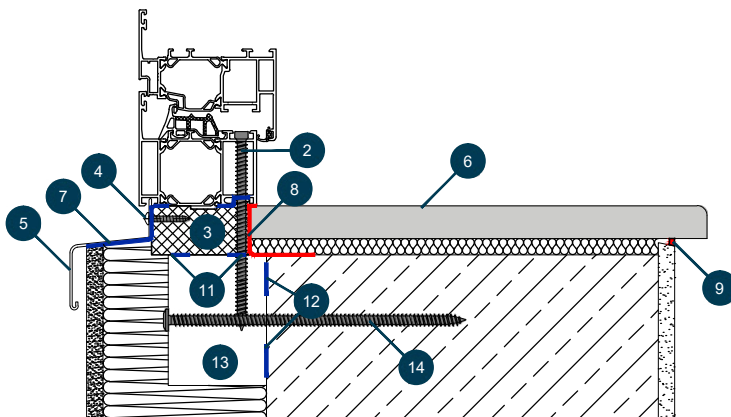
Dichtmassen 49

**Werkzeuge** 50



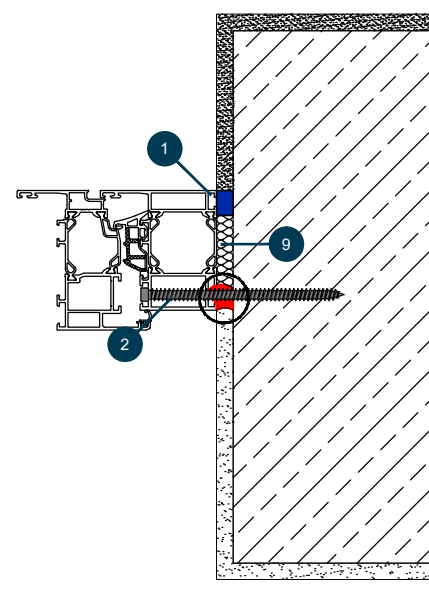
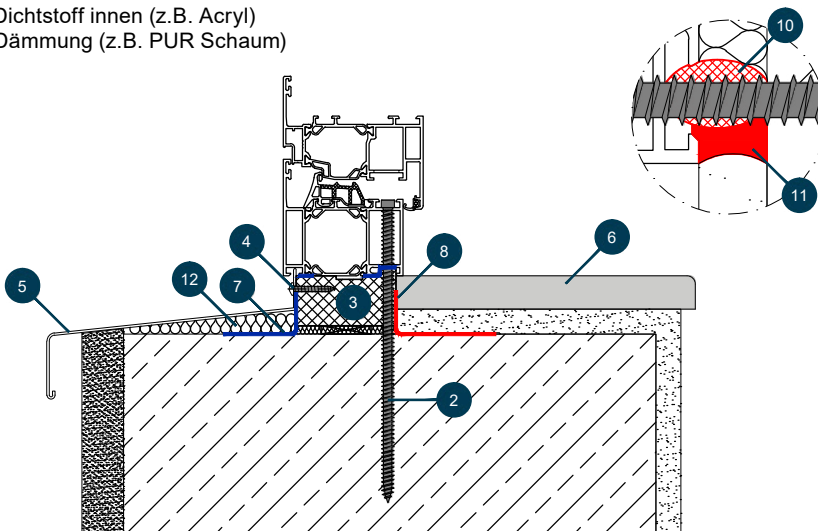
### Einbaubeispiel Mauerwerk mit WDVS

- 1 OMNIA Multifunktionsband
- 2 Direktbefestigung Fensterrahmenschraube
- 3 esco Bankanschlussdämmprofil BADP
- 4 Fensterbankschraube
- 5 Fensterbank außen
- 6 Fensterbank innen
- 7 Folie außen
- 8 Folie innen
- 9 Acryl
- 10 Dichtleiste Neubau
- 11 Abdichtung BADP / Klima Konform Profil, MS-Polymer
- 12 Verklebung Klima Konform Profil / BK, Fensterrahmenschraube

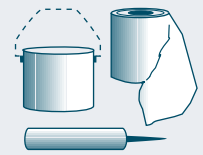


### Einbaubeispiel monolithisches Mauerwerk

- 1 vorkomprimiertes Dichtband
- 2 Direktbefestigung Fensterrahmenschraube
- 3 esco Bankanschlussdämmprofil BADP
- 4 Fensterbankschraube
- 5 Fensterbank außen
- 6 Fensterbank innen
- 7 Folie außen
- 8 Folie innen
- 9 PUR Schaum
- 10 Rundschnur
- 11 Dichtstoff innen (z.B. Acryl)
- 12 Dämmung (z.B. PUR Schaum)

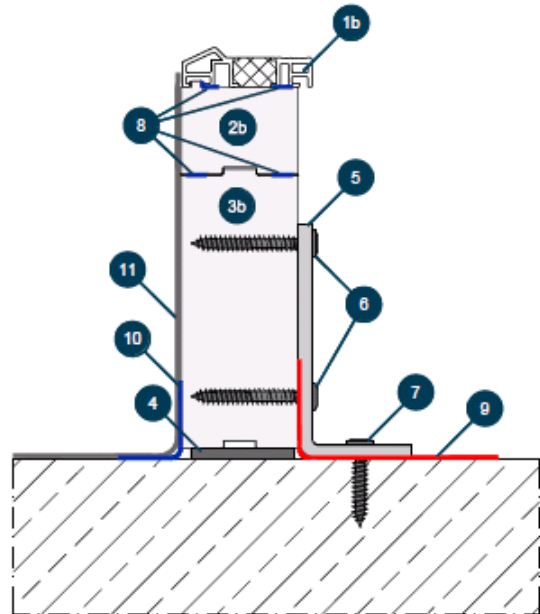
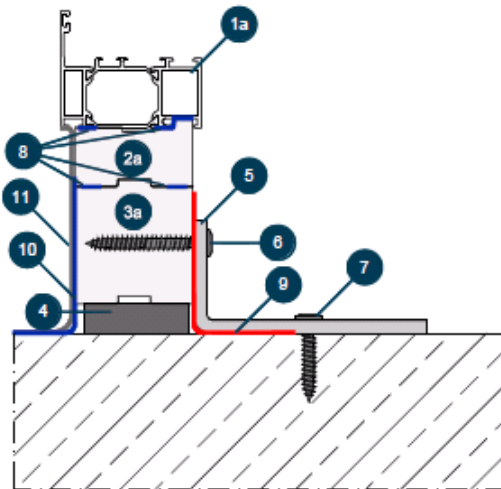


Dies sind Prinzipskizzen und dienen lediglich der Veranschaulichung. Verwendung der Produkte ist im Einzelfall durch Fachplaner zu prüfen.



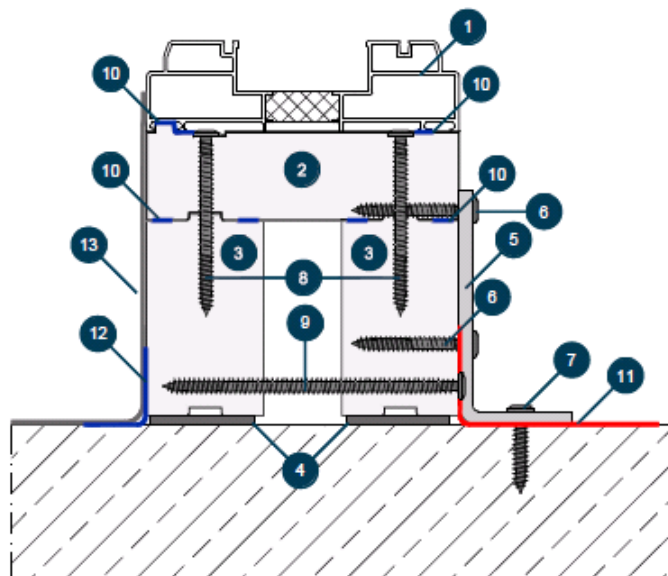
## Einbaubeispiel Bodentiefe Elemente

- 1a Fensterrahmen
- 2a systeQ Bankanschlussdämmprofil BADP
- 1b Haustürschwelle
- 2b systeQ Unterbaudämmprofil UDP
- 3 systeQ Stapelprofil
- 4 greenteQ Unterlegplatte
- 5 Befestigungswinkel JB-W
- 6 greenteQ Fensterrahmenschraube FK 7,5x62 mm
- 7 greenteQ Fensterrahmenschraube FK 7,5x42 mm
- 8 greenteQ MS Polymer Kleber
- 9 Abdichtung innen greenteQ Folie Plena
- 10 Abdichtung außen greenteQ Folie Plena
- 11 Abdichtung bauseits nach DIN 19195

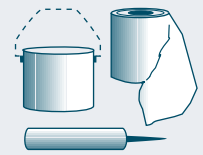


## Einbaubeispiel Hebe-/Schiebeelement

- 1 Hebeschiebe Schwelle
- 2 systeQ Unterbaudämmprofil UDP
- 3 systeQ Stapelprofil
- 4 greenteQ Unterlegplatte
- 5 Befestigungswinkel JB-W
- 6 greenteQ Fensterrahmenschraube FK 7,5x62 mm
- 7 greenteQ Fensterrahmenschraube FK 7,5x42 mm
- 8 greenteQ Fensterrahmenschraube FK 7,5x92 mm
- 9 greenteQ Fensterrahmenschraube FK 7,5x152 mm
- 10 greenteQ MS Polymer Kleber
- 11 Abdichtung innen greenteQ Folie Plena
- 12 Abdichtung außen greenteQ Folie Plena
- 13 Abdichtung bauseits nach DIN 19195



Dies sind Prinzipskizzen und dienen lediglich der Veranschaulichung. Verwendung der Produkte ist im Einzelfall durch Fachplaner zu prüfen.



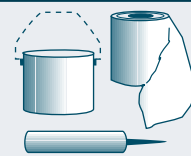
## greenteQ KLIMA KONFORM SYSTEM Die optimale Fenstermontage

**Ein System, viele Möglichkeiten - das perfekte Ergebnis.  
Fenster und Türen können optimal und sicher in der Dämmebene montiert werden.**

Systemvorteile:

- Formstabiler Konstruktionsdämmstoff
- Vermeidung von Wärmebrücken
- Sichere Krafteinleitung in den tragenden Baukörper
- Verschiedene Ausführungsvarianten, frei nach Wahl des Auftraggeber
- Geringes Materialgewicht mit hoher Duktilität
- Einfache Konfektionierung auf der Baustelle ohne Spezialwerkzeug
- Ermöglicht Fenstermontage wie in der Laibung
- Abdichtung der Blendrahmen im System variabel wählbar
- Gute, einfache Einbindung in die Fassadendämmung
- Optimaler Schallschutz der Gesamtkonstruktion Fenster + Montagesystem
- Nachhaltiges Bauen durch reversible Fenstermontage im greenteQ Klima Konform System
- Systemsicherheit durch umfangreiche Prüfungen z.B. ift Systemprüfung





## greenteQ KLIMA KONFORM SYSTEM

bis zu <b>1.050 Pa</b> Schlagregen- dichtheit	<b>&lt; 0,1</b> Luftdichtheit	bis zu <b>3.000 Pa</b> Druck und Sog
<b>0,04 W/mK</b> Wärmeleit- fähigkeit	<b>Klasse 4</b> Pendelschlag- versuch	bis zu <b>150 kg</b> Lastabtragung
	<b>schwer</b> entflammbar	



Die greenteQ KLIMA KOMFORM Profile sind aus einem neuartigen Konstruktionsdämmstoff gefertigt. Sie verbinden höchste Festigkeit mit bester Wärmedämmung.

**Produkteigenschaften:**

- Sehr hohe Steifigkeit • Maßgenauigkeit • Langzeitstabilität • Schraubbarkeit, ohne vorbohren
- Einfache Konfektionierbarkeit ohne Sonderwerkzeug • Gutes Diffusionsverhalten • Hohe Duktilität

Diese Produkteigenschaften eröffnen Einsatzmöglichkeiten in den Bereichen, wo bisher oft Wärmebrücken in Kauf genommen werden mussten. Die guten Wärmedämmeigenschaften der greenteQ KLIMA KOMFORM Profile optimieren die Temperaturverläufe bei der Montage von Fensterkonstruktionen in der Dämmebene. Der Profilwerkstoff garantiert aufgrund seiner hohen Dimensions- und Formstabilität, auch bei wechselnden Umweltbedingungen und Wechselbelastungen sowie seines isothermen Verhalten, eine dauerhafte Funktion innerhalb eines Fassadensystems. Die hohe Diffusionsfähigkeit des Konstruktionsdämmstoffs ermöglicht den raschen Abtransport von eventuell anfallender Feuchtigkeit innerhalb der Gesamtfassade sowie den dauerhaft sicheren Einsatz in sensiblen Kontaktflächen zu anderen, üblichen Baumaterialien. Die greenteQ KLIMA KONFORM Profile können auf der Baustelle mit herkömmlichen Holzbearbeitungswerkzeugen konfektioniert werden, (z.B. sägen, fräsen), vorbohren zum Verschrauben ist nicht notwendig.

## greenteQ Klima Konform Profil

- + greenteQ MS-Polymer-Klebstoff weiß
- + greenteQ Fensterrahmenschraube FK
- + greenteQ Fensterrahmenschraube ZK
- = greenteQ Klima Konform System



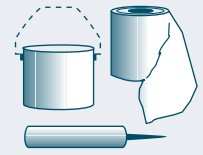
[www.greenteQ.info](http://www.greenteQ.info)

Das greenteQ Klima Konform System bestehend aus lediglich 4 Komponenten, ist universell einsetzbar und besitzt eine ift-Systemprüfung.



SYSTEMGEPRÜFT





# Warum sollte das greenteQ Klima Konform System eingesetzt werden?

Bei modernen WDVS Fassaden ist das Fenster bisher die Schwachstelle im Isothermenverlauf und im Bereich der Wärmebrücken. Das greenteQ Klima Konform System setzt genau hier an. Durch den Einsatz modernster Konstruktionsdämmstoffe und Dichtmaterialien schafft das greenteQ Klima Konform System eine Optimierung dieser Schwachstelle um das Fensterrahmenprofil (U-Wert, Wärmedurchgangskoeffizient, etc.). Somit verhindert es durch höchste Isoliereigenschaften potentielle Wärmebrücken und ermöglicht eine variable Platzierung des Fensters nach innen oder außen in der Laibung.

Dies führt für den Verbraucher zu einer erfreulichen Heizkostenersparnis und schont neben dem Geldbeutel auch gleichzeitig die Umwelt.

Je nach Anforderung der Fassade bietet das greenteQ Klima Konform System drei optimale Lösungsansätze:

**3-10 L**  
Heizöl-  
ersparnis  
pro Fenster-  
einheit im Jahr

- Klima Konform Standardmontage
- Klima Konform VAM-Montage ("Von Außen Montiert")
- Klima Konform Blindstockmontage (BS)

Die Abdichtung und Fugendämmung kann je nach Anforderung in gewohnter Art und Weise in verschiedenen Ausführungen erfolgen.

Prüfberichte vom ift Rosenheim belegen zudem die hohe Systemsicherheit bei allen gezeigten Varianten.

Das greenteQ Klima Konform System mit nur 4 Komponenten zeichnet sich durch eine einfache Bearbeitung und leichte Montage, sowie einer hohen Langlebigkeit aus.

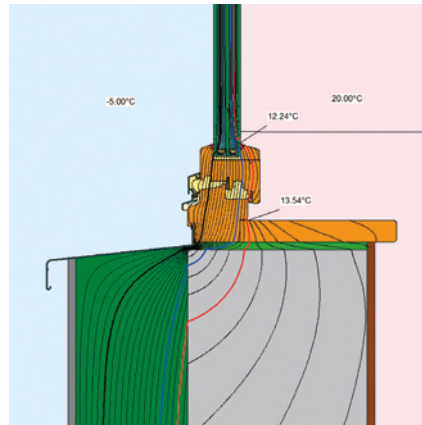
Auch ein nachträglicher Fensteraustausch kann, je nach gewählter Variante, mit wenig bzw. keinerlei Putz- und Stemmarbeiten an der Fassade vorgenommen werden.

Das greenteQ Klima Konform System Blindstock lässt eine Montage am Ende der Bauphase zu und ermöglicht somit auch nach Jahrzehnten einen 100%-igen Fensterwechsel ohne Putzarbeiten.

Fenster können optimal und sicher in der Dämmebene montiert werden.

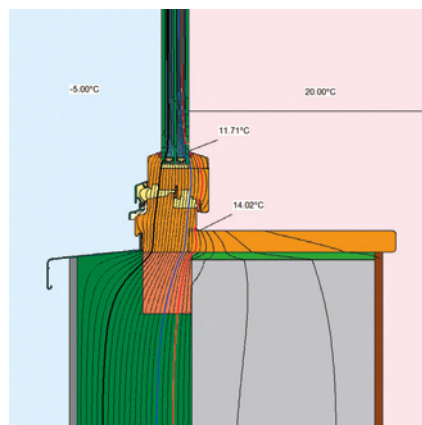
## Systemvorteile:

- Formstabiler Konstruktionsdämmstoff
- Vermeidung von Wärmebrücken
- Sichere Krafteinleitung in den tragenden Baukörper
- Verschiedene Ausführungsvarianten, frei nach Wahl des Auftraggeber
- Geringes Materialgewicht mit hoher Duktilität
- Abdichtung der Blendrahmen im System frei wählbar
- Einfache Montage, mit wenigen Arbeitsschritten
- Gute Einbindung in die Fassadendämmung
- Ermöglicht Fenstermontage wie in der Laibung
- ift-Systemprüfung



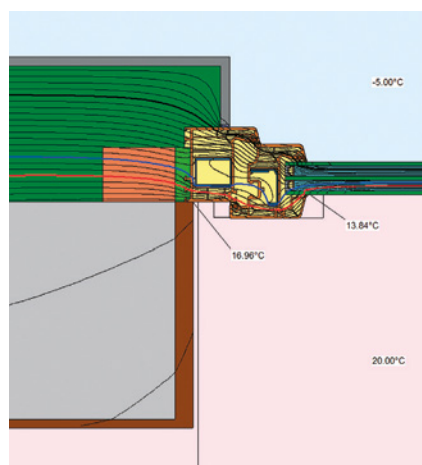
Bisherige Montage  
Fenster Standard  
(Holzfenster)

$\psi$ -Wert: 0,091 W/mK



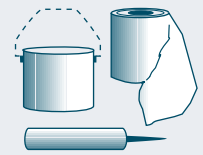
greenteQ Klima Konform  
System Montage  
Fenster in Dämmebene  
(Holzfenster)

$\psi$ -Wert: -0,0033 W/mK



greenteQ Klima Konform  
System Montage  
Fenster in Dämmebene  
(Kunststofffenster)

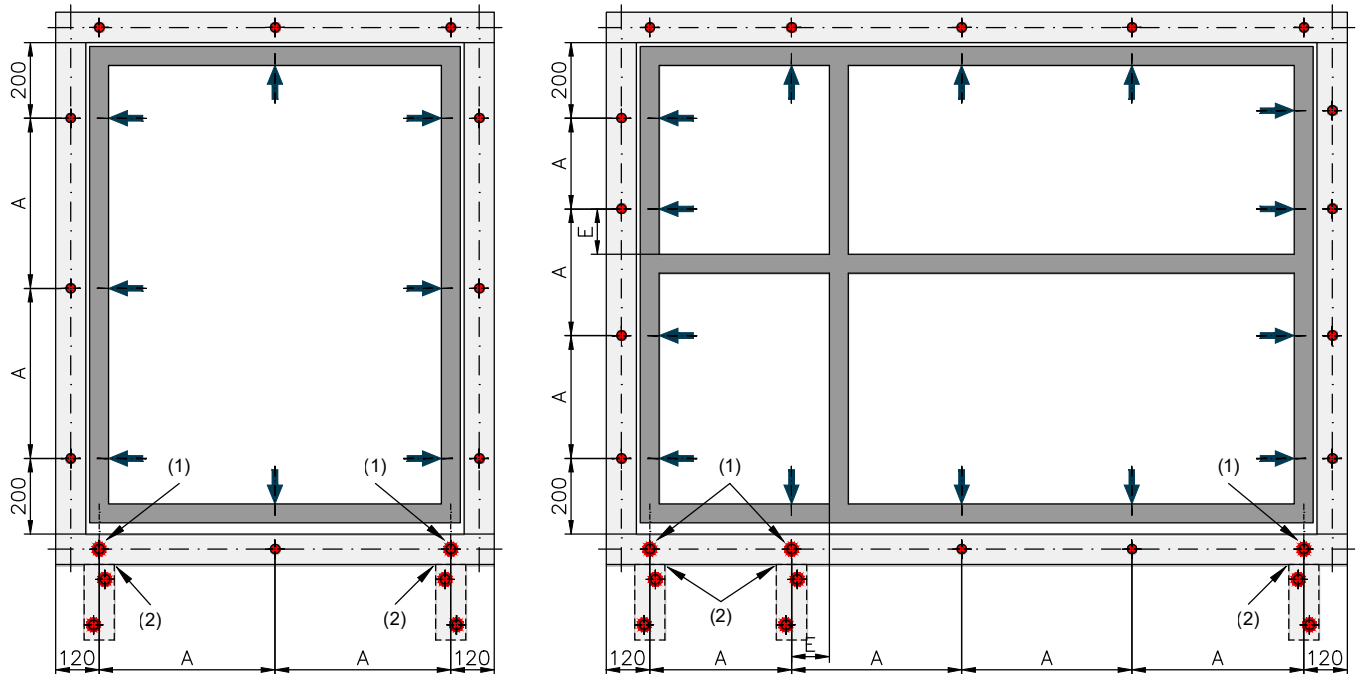
$\psi$ -Wert: -0,0094 W/mK



### Befestigung greenteQ Klima Konform System

Die greenteQ Klima Konform Profile werden über die gesamte Länge mit greenteQ MS Polymerkleber auf die Wand geklebt und mit greenteQ Fensterrahmenschrauben 7,5 mm geschraubt. Die Länge der Schrauben ist von der min. Einschraubtiefe in der Wand abhängig.

### Befestigungsabstände greenteQ Klima Konform System



### Befestigungspunkt

- ← Befestigung Blendrahmen in Klima Konform Profil mit Fensterrahmenschraube 7,5 mm
- Befestigung Klima Konform Profil in Wand mit Fensterrahmenschraube 7,5 mm

Beide Fensterrahmenschrauben werden in dieselbe Ebene ( $\pm 50$  mm) gesetzt.

### A: Ankerabstand

Kunststofffenster max. 700 mm  
Holzfenster max. 800 mm  
Aluminiumfenster max. 800 mm

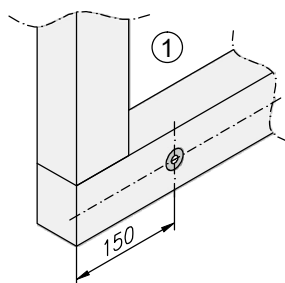
### E: Abstand von der Innenecke

Anstand von der Rahmeninnenecke und bei Pfosten und Riegeln von der Innenseite des Profils 100 bis 150 mm

### 1: zusätzlicher Befestigungspunkt

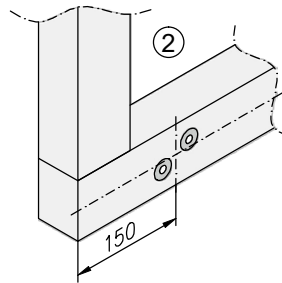
zur Lastabtragung in Fensterebene. Die Ausführung ist abhängig vom Elementgewicht und Klima Konform Profil.

### 2: zusätzlicher Befestigungspunkt mögliche Ausführungen



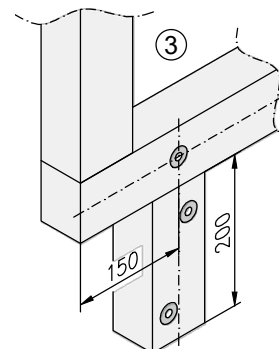
### Ausführung 1

Elementgewicht < 96 kg  
Kraft je Befestigungspunkt: < 0,47 kN



### Ausführung 2

Elementgewicht < 192 kg  
Kraft je Befestigungspunkt: < 0,94 kN



### Ausführung 3

Elementgewicht < 288 kg  
Kraft je Befestigungspunkt: < 1,41 kN

Ab einer Ausladung des Klima Konform Profils > 100 mm (System ZM) muss die Konsole (Ausführung 3) gesetzt werden.

Die individuellen Auflagerkräfte an den Befestigungspunkten können z.B. mit dem ift Befestigungsplaner <http://www.befestigungsplaner.de> ermittelt werden.





## Messen und Zuschnitt

greenteQ Klima Konform Profile unten /oben  
 = Breite des Fensters  
 + 2 x Breite greenteQ Klima Konform Profil  
 + 2 x 10 mm Montageluft seitlich

greenteQ Klima Konform Profile seitlich  
 = Höhe Fenster inkl. Bankanschluss  
 + 1 x 10 mm Montageluft oben

Maße auf die greenteQ Klima Konform Profile übertragen.

Das Sägen von Compacfoam mit handelsüblichen Holzkreissägen ist problemlos möglich. Dabei ist die Verwendung von Sägeblättern mit großem Zahnabstand und großem freien Spanraum wichtig. Eine Drehzahlbegrenzung ist damit in der Regel nicht erforderlich.



## Montage unteres Profil

Das greenteQ Klima Konform Profil wird mit dem greenteQ MS Polymer weiß geklebt, für fertige Fugendimension 1 x 18mm: 2 Kleberaugen mit Durchmesser 6mm mit 10mm Randabstand auftragen.  
 Verbrauch ca. 60ml je Meter Profil.

Positionierung und Ausrichtung des unteren greenteQ Klima Konform Profils an der Wand, anschließend fest andrücken.



Ein Bohrloch muss jeweils in den Ecken im Bereich der aufrechten Rahmenprofile gesetzt werden. Weitere Bohrungen (je nach Fensterbreite) müssen gleichmäßig verteilt platziert werden. (Maximalen Befestigungsabstand beachten)

Begonnen wird mit einer Ecke, das Bohrloch setzen, dabei das greenteQ Klima Konform Profil fest andrücken und die greenteQ Fensterrahmenschraube Flachkopf eindrehen.



**Tipp:**  Es ist auch möglich zuerst mittige Schraube zu setzen um das greenteQ Klima Konform Profil einfacher in die Waage zu bekommen.

Nun die weiteren Bohrlöcher setzen und die greenteQ Fensterrahmenschrauben Flachkopf eindrehen.  
 (Maximalen Befestigungsabstand beachten)

Das untere greenteQ Klima Konform Profil ist nun an der Wand befestigt und dient als Referenzpunkt für die folgenden Profile. Daher ist auf eine korrekte Positionierung unbedingt zu achten.



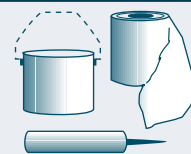
## Montage der unteren Konsolen (Im System ZM und bei schweren Elementen)

Unter dem unteren greenteQ Klima Konform Profil werden im Bereich der aufrechten Blendrahmen 200mm lange Konsolen montiert. Die Konsolen bestehen aus denselben greenteQ Klima Konform Profilen.

Die Konsolen werden mit dem unteren Klima Konform Profil verklebt und an die Wand geklebt, sowie mit 2 Schrauben in die Wand verschraubt.

Anschließend werden die Konsolen ca. 20mm von der Außenfläche durch das untere greenteQ Klima Konform Profil mit einer greenteQ Fensterrahmenschraube Flachkopf 7,5x212mm verschraubt.





### Montage seitliche Profile

Das greenteQ Klima Konform Profil wird mit dem greenteQ MS Polymer weiß geklebt, für fertige Fugendimension 1 x 18 mm: 2 Kleberaupen mit Durchmesser 6 mm mit 10 mm Randabstand auftragen.  
Verbrauch ca. 60 ml je Meter Profil.

Eine Raupe greenteQ MS-Polymer weiß gleichmäßig diagonal aus den Ecken auf die Stirnseiten der beiden greenteQ Klima Konform Profile für die entsprechende Eckenverklebung und einer anschließenden Rahmenbildung auftragen.

Zwischen dem unteren und seitlichen greenteQ Klima Konform Profil darf keine Fuge entstehen. Die aufgetragenen Klebstoffschichten auf den Stirnseiten der seitlichen greenteQ Klima Konform Profile dienen zur festen Verbindung und Abdichtung der beiden Elemente.

Das greenteQ Klima Konform Profil im Lot überprüfen, anschließend das erste Bohrloch ca. 200 mm aus der Ecke heraus setzen und das Klima Konform Profil mit der greenteQ Fensterrahmenschraube Flachkopf am Mauerwerk befestigen.

Nun die weiteren Bohrlöcher setzen und die greenteQ Fensterrahmenschrauben Flachkopf eindrehen.  
(Maximalen Befestigungsabstand beachten)



### Montage oberes Profil

Das greenteQ Klima Konform Profil wird mit dem greenteQ MS Polymer weiß geklebt, für fertige Fugendimension 1 x 18 mm: 2 Kleberaupen mit Durchmesser 6 mm mit 10 mm Randabstand auftragen.  
Verbrauch ca. 60 ml je Meter Profil.

Bündiges Aufsetzen des oberen greenteQ Klima Konform Profil auf die seitlichen greenteQ Klima Konform Profile.  
Zwischen dem oberen und seitlichen greenteQ Klima Konform Profil darf keine Fuge entstehen. Die aufgetragenen Klebstoffschichten auf den Stirnseiten der seitlichen greenteQ Klima Konform Profile dienen zur festen Verbindung und Abdichtung der beiden Elemente.

Anschließend die seitlichen Bohrlöcher ca. 250 mm aus der Ecke heraus setzen und das greenteQ Klima Konform Profil mit der greenteQ Fensterrahmenschraube Flachkopf am Mauerwerk befestigen.

Nun die weiteren Bohrlöcher setzen und die greenteQ Fensterrahmenschrauben Flachkopf eindrehen.  
(Maximalen Befestigungsabstand beachten)



### Verschrauben der greenteQ Klima Konform Profile an den Ecken (Im System ZM und bei schweren Elementen)

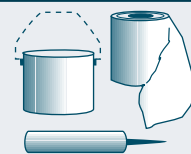
Die oberen Ecken werden ca. 20 mm von der Außenfläche jeweils mit einer Fensterrahmenschraube Flachkopf 7,5x212mm verschraubt. Ein Vorbohren der Profile ist nicht erforderlich.

Anschließend werden die unteren Ecken ca. 20 mm von der Außenfläche jeweils mit einer Fensterrahmenschraube Flachkopf 7,5x212mm verschraubt. Ein Vorbohren der Profile ist nicht erforderlich.



### Hinweise:

- Die Einschraubtiefe der greenteQ Rahmenschrauben im greenteQ Klima Konform System, zur Fensterbefestigung muss  $\geq 59$  mm sein.
- Diese Verschraubung im PVC Profil soll durch zwei Stahlebenen führen.
- Randabstände der Verschraubung beachten:  
Verschraubung Fenster im greenteQ Klima Konform Profil:  $\geq 20$  mm  
Verschraubung greenteQ Klima Konform Profil im Wandbildner:  $\geq 40$  mm
- Wichtig ist, dass die Schrauben der Fensterbefestigung in das Klima Konform Profil und die Befestigung des Klima Konform Profils in die Wand auf der gleichen Ebene ( $\pm 50$  mm) erfolgt.



## greenteQ KLIMA KONFORM PROFIL STANDARD SYSTEM

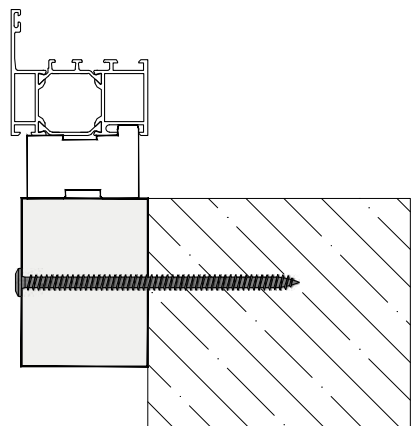
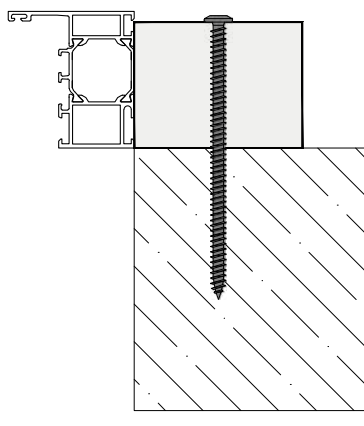
Das greenteQ KLIMA KONFORM STANDARD System wurde konzipiert für die Montage von Fenstern und Türen in der Dämmebene des Wandsystems. Die Bauelemente können in diesem System sowohl komplett außerhalb der tragenden Wandkonstruktion, als auch nur halb auskragend montiert werden. Die Montage erfolgt mit systemzugehörigen greenteQ Fensterrahmenschrauben direkt in die greenteQ KLIMA KONFORM Profile. Die Schraubachse des zu montierenden Fensters soll mindestens 20 mm von der Außenkante des greenteQ KLIMA KONFORM Profil STANDARD liegen. Die am Baukörper montierten greenteQ KLIMA KONFORM Profile bilden eine umlaufende, hoch wärmedämmende Zarge. Punktuelle Wärmebrücken wie bei Lastabtragungen aus Stahl oder Stahlzargen sind eliminiert. Das verbessert die wärmetechnische Gesamtleistung des montierten Fensters – auch bei geringen Dämmstärken der Fassade. Der Anschluss der nachfolgenden Fassadendämmung ist für den Fassadenbauer einfach zu gestalten. Die Abdichtung der Anschlussfugen dieses Systems ist variabel, lässt sich an die vorhandene Bausituation und Anforderung anpassen. Das greenteQ KLIMA KONFORM STANDARD System kann die anfallenden Kräfte aus der Fensterkonstruktion sowie Wind- und Nutzlasten sicher in den tragenden Baukörper ableiten. Dafür werden die Profile mit dem Baugrund verklebt und mechanisch fixiert. Zum Nachweis der Systemsicherheit liegen Prüfberichte, z.B. vom ift Rosenheim, vor. Das greenteQ KLIMA KONFORM STANDARD System ist unter Berücksichtigung des Nachhaltigen Bauens entwickelt worden und ermöglicht einen späteren Fenstertausch mit geringem Zerstörungspotential.

### Anwendung:

- Fenster- und Türmontage in der Dämmebene

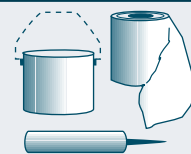
### Systemvorteile greenteQ KLIMA KONFORM STANDARD System:

- Mögliche Auskragung der Schraubachse im Blendrahmen: bis 40 mm
- Wärmebrückenfreie Montage in der Dämmebene
- Systemsichere Lasteinleitung in den tragenden Baukörper
- Einfache Fenstermontage, kein Vorbohren nötig
- Geringes Eigengewicht der Systemkomponenten
- Konfektionierung der Profile vor Ort ohne Spezialwerkzeug
- Vielfalt der Abdichtungsvarianten
- Reversible Fenstermontage
- Bauteilgeprüftes System



mögliche Auskragung der Schraubachse im Blendrahmen bis 40 mm	VE	esco-Nr.
greenteQ Klima Konform Profil Standard 60 x 80 x 2250 mm	1 Stück	92-817947
<b>Befestigung am Baukörper</b>		
greenteQ Hybrid Montagekleber 290 ml weiß	12 Kartuschen	92-818884
greenteQ Hybrid Montagekleber 600 ml weiß	12 Folienbeutel	92-818883
<b>mechanische Befestigung am Baukörper</b>		
<b>Beton / Stütz-Ziegel</b>		
Fensterrahmenschraube T30 7,5x112 mm Flachkopf, verzinkt	100 Stück	92-812043
<b>Kalksandstein / Vollziegel</b>		
Fensterrahmenschraube T30 7,5x112 mm Flachkopf, verzinkt	100 Stück	92-812043
<b>Hochlochziegel</b>		
Fensterrahmenschraube T30 7,5x182 mm Flachkopf, verzinkt	100 Stück	92-812045
Fensterrahmenschraube T30 7,5x300 mm Flachkopf, verzinkt	100 Stück	92-812046
<b>Porenbeton</b>		
Fensterrahmenschraube T30 7,5x152 mm Flachkopf, verzinkt	100 Stück	92-812054
<b>mechanische Befestigung Fenster am greenteQ Klima Konform System</b>		
Fensterrahmenschraube T30 7,5x132 mm Zylinderkopf, verzinkt	100 Stück	92-475220
Fensterrahmenschraube T30 7,5x132 mm Flachkopf, verzinkt	100 Stück	92-812044





## greenteQ KLIMA KONFORM PROFIL VAM (VON AUSSEN MONTIERT) SYSTEM

Das greenteQ KLIMA KONFORM VAM (von außen montiert) System wurde konzipiert für die Montage von Fenstern und Türen in der Dämmebene des Wandsystems, **wenn die Bauelemente größer als die eigentlichen Fensterlöcher sein sollen** – also z.B. der maximale Lichteinfall in das Gebäude gewünscht wird. Die Bauelemente können mit diesem System komplett außerhalb der tragenden Wandkonstruktion montiert werden. Die Montage erfolgt mit systemzugehörigen greenteQ Fensterrahmenschrauben. Als besondere Eigenschaft bietet das greenteQ KLIMA KONFORM VAM System die Möglichkeit, dass es dreiseitig (jeweils seitlich und oben) **bereits in der Werkstatt am Fenster vormontiert wird**. Dabei wird auch gleich die Fensterabdichtung integriert. Dieses führt zu hoher Fertigungstiefe und Montagesicherheit, sowie kurzen Installationszeiten auf der Baustelle. Das Fenster kann inklusive der Montagezarge von außen montiert werden. Die am Fenster montierten greenteQ KLIMA KONFORM Profile bilden eine umlaufende, hoch wärmedämmende Zarge, die am Baukörper installiert wird. Punktuelle Wärmebrücken, wie bei Lastabtragungen aus Stahl oder Stahlzargen sind eliminiert. Das verbessert die wärmetechnische Gesamtleistung des montierten Fensters – auch bei geringen Dämmstärken der Fassade. Der Anschluss der nachfolgenden Fassadendämmung ist für den Fassadenbauer einfach zu gestalten. Die Abdichtung der Anschlussfugen dieses Systems ist variabel, lässt sich an die objektspezifischen Anforderung anpassen. Das greenteQ KLIMA KONFORM VAM System kann die anfallenden Kräfte aus der Fensterkonstruktion sowie Wind- und Nutzlasten sicher in den tragenden Baukörper ableiten. Dafür werden die greenteQ KLIMA KONFORM Profile mit dem Baugrund verklebt und mechanisch fixiert. Zum Nachweis der Systemsicherheit liegen Prüfberichte, z.B. vom ift Rosenheim, vor.

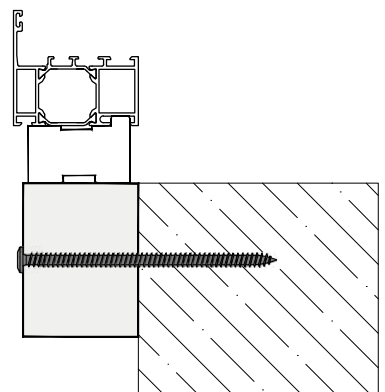
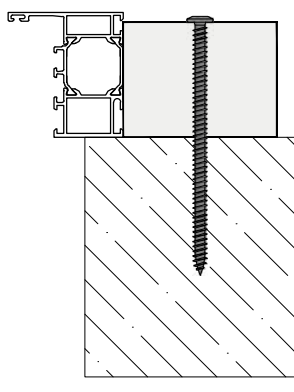
Das greenteQ KLIMA KONFORM VAM System ist unter Berücksichtigung des nachhaltigen Bauens entwickelt worden und ermöglicht einen späteren Fenstertausch mit geringem Zerstörungspotential.

### Anwendung:

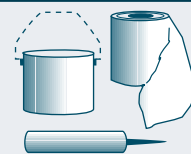
- Fenster- und Türmontage in der Dämmebene mit geringen Auskragungen
- Wenn Bauelemente größer als Fensteröffnungen geplant werden
- Z.B. Holzständerbauweise, Fertigteilbau

### Systemvorteile greenteQ Klima Konform VAM System:

- Mögliche Auskragung der Bohrachse im Blendrahmen: bis 40 mm
- Wärmebrückenfreie Montage in der Dämmebene
- Systemsichere Lasteinleitung in den tragenden Baukörper
- Einfache Fenstermontage, kein Vorbohren nötig
- In der Werkstatt vormontierbar
- Als Komplettsystem (Fenster + Montagezarge) von aussen montierbar
- Variable Abdichtung
- Geringes Eigengewicht der Systemkomponenten
- Konfektionierung der Profile ohne Spezialwerkzeug
- Reversible Fenstermontage
- Bauteilgepüftes System



mögliche Auskragung der Schraubachse im Blendrahmen bis 40 mm	VE	esco-Nr.
greenteQ Klima Konform Profil Standard 60 x 80 x 2250 mm	1 Stück	92-817947
<b>Befestigung am Baukörper</b>		
greenteQ Hybrid Montagekleber 290 ml weiß	12 Kartuschen	92-818884
greenteQ Hybrid Montagekleber 600 ml weiß	12 Folienbeutel	92-818883
<b>mechanische Befestigung am Baukörper</b>		
<b>Beton / Stütz-Ziegel</b>		
Fensterrahmenschraube T30 7,5x112 mm Flachkopf, verzinkt	100 Stück	92-812043
<b>Kalksandstein / Vollziegel</b>		
Fensterrahmenschraube T30 7,5x112 mm Flachkopf, verzinkt	100 Stück	92-812043
<b>Hochlochziegel</b>		
Fensterrahmenschraube T30 7,5x182 mm Flachkopf, verzinkt	100 Stück	92-812045
Fensterrahmenschraube T30 7,5x300 mm Flachkopf, verzinkt	100 Stück	92-812046
<b>Porenbeton</b>		
Fensterrahmenschraube T30 7,5x152 mm Flachkopf, verzinkt	100 Stück	92-812054
<b>mechanische Befestigung Fenster am greenteQ Klima Konform System</b>		
Fensterrahmenschraube T30 7,5x132 mm Zylinderkopf, verzinkt	100 Stück	92-475220
Fensterrahmenschraube T30 7,5x132 mm Flachkopf, verzinkt	100 Stück	92-812044



## greenteQ KLIMA KONFORM PROFIL BLINDSTOCK SYSTEM

Das greenteQ KLIMA KONFORM BLINDSTOCK System wurde konzipiert für die Montage von Fenstern und Türen in der Dämmebene des Wandsystems. Es kann beispielsweise angewendet werden, **wenn die Bauelemente nach der kompletten Fertigstellung der Baukörperwände (Innen- und Außenputz)** montiert werden, sie von Beeinträchtigungen durch die Nachfolgewerke verschont werden sollen. Dieses findet oft bei besonders hochwertigen Bauelementen und Haustüren Anwendung.

Die, am Baukörper montierten greenteQ KLIMA KONFORM Profile, bilden eine umlaufende, hoch wärmedämmende Zarge. Punktuelle Wärmebrücken, wie bei Lastabtragungen aus Stahl oder Stahlzargen sind eliminiert. Das verbessert die wärmetechnische Gesamtleistung der montierten Fenster – auch bei geringen Dämmstärken der Fassade. Der Anschluss der nachfolgenden Fassadendämmung sowie des Außenputzes ist für den Fassadenbauer einfach zu gestalten. Gleiches gilt für die Erstellung und Anarbeitung des Innenputzes. Die seitlichen/oberen greenteQ KLIMA KONFORM BLINDSTOCK Profile sind mit einem Anschlag ausgestattet, gegen den die Fenster geschoben und abgedichtet werden. Das untere Profil ist plan ausgeführt um die Montage von Fensterbänken in üblicher Form realisieren zu können. Die Bauelemente können mit diesem System komplett außerhalb der tragenden Wandkonstruktion montiert werden. Die Montage erfolgt mit systemzugehörigen greenteQ Fensterrahmenschrauben und bietet verschiedene Abdichtungsvarianten. Dieses führt zu kurzen Installationszeiten auf der Baustelle.

Das greenteQ KLIMA KONFORM BLINDSTOCK System kann die anfallenden Kräfte aus der Fensterkonstruktion sowie Wind- und Nutzlasten sicher in den tragenden Baukörper ableiten. Dafür werden die greenteQ KLIMA KONFORM Profile mit dem Baugrund verklebt und mechanisch fixiert. Zum Nachweis der Systemsicherheit liegen Prüfberichte, z.B. vom ift Rosenheim vor.

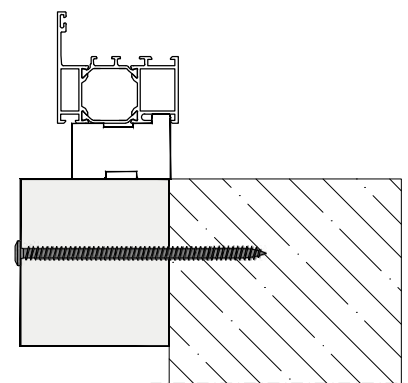
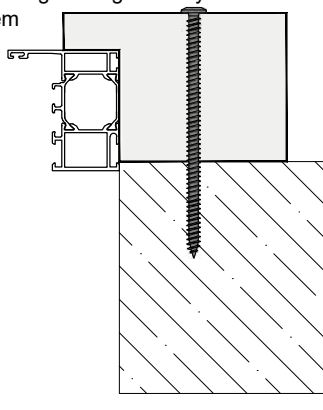
Das greenteQ KLIMA KONFORM BLINDSTOCK System ist unter Berücksichtigung des nachhaltigen Bauens entwickelt worden und ermöglicht einen späteren Fenstertausch mit geringem Zerstörungspotential.

### Anwendung:

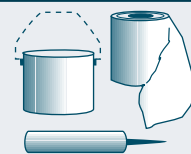
- Fenster- und Türmontage in der Dämmebene
- Wenn Bauelemente nach Fertigstellung der Wandsysteme montiert werden

### Systemvorteile greenteQ Klima Konform Blindstock System:

- Wärmebrückenfreie Montage in der Dämmebene
- Systemsichere Lasteinleitung in den tragenden Baukörper
- greenteQ Klima Konform Profile bilden einen Anschlag
- greenteQ Klima Konform Profile bilden eine Lehre für Wandputze
- Einfache Fenstermontage
- Variable Abdichtung
- Geringes Eigengewicht der Systemkomponenten
- Kein Vorbohren nötig
- Konfektionierung der greenteQ Klima Konform Profile vor Ort ohne Spezialwerkzeug
- Reversible Fenstermontage
- Schutz hochwertiger Bauelemente vor Belastungen aus Nachfolgewerken
- durch Montage nach Fertigstellung Wandsysteme
- Bauteilgeprüftes System



	VE	esco-Nr.
greenteQ Klima Komform Profil Blindstock unten 80 x 90 x 2250 mm	1 Stück	92-817948
greenteQ Klima Komform Profil Blindstock seitlich 80 x 120 x 2250 mm	1 Stück	92-817949
<b>Befestigung am Baukörper</b>		
greenteQ Hybrid Montagekleber 290 ml weiß	12 Kartuschen	92-818884
greenteQ Hybrid Montagekleber 600 ml weiß	12 Folienbeutel	92-818883
<b>mechanische Befestigung am Baukörper</b>		
<b>Beton / Stütz-Ziegel</b>		
Fensterrahmenschraube T30 7,5x132 mm Flachkopf, verzinkt	100 Stück	92-812044
<b>Kalksandstein</b>		
Fensterrahmenschraube T30 7,5x132 mm Flachkopf, verzinkt	100 Stück	92-812044
<b>Hochlochziegel</b>		
Fensterrahmenschraube T30 7,5x212 mm Flachkopf, verzinkt	100 Stück	92-812053
Fensterrahmenschraube T30 7,5x300 mm Flachkopf, verzinkt	100 Stück	92-812046
<b>Porenbeton</b>		
Fensterrahmenschraube T30 7,5x182 mm Flachkopf, verzinkt	100 Stück	92-812045
<b>mechanische Befestigung Fenster am greenteQ Klima Konform System</b>		
Fensterrahmenschraube T30 7,5x132 mm Zylinderkopf, verzinkt	100 Stück	92-475220
Fensterrahmenschraube T30 7,5x132 mm Flachkopf, verzinkt	100 Stück	92-812044



## greenteQ KLIMA KONFORM PROFIL ZM (ZWEISCHALIGES MAUERWERK) SYSTEM

Das greenteQ KLIMA KONFORM ZM (zweischaliges Mauerwerk) System wurde konzipiert für die Montage von Fenstern und Türen in der Dämmebene von zweischaligen Wandsystemen und hinterlüfteten Fassaden. Als besondere Eigenschaft bietet dieses System die Möglichkeit, **sehr große Auskragungen der Fensterposition, ausserhalb der tragenden Wandkonstruktion, zu realisieren**. Die, am Baukörper montierten greenteQ KLIMA KONFORM Profile, bilden eine umlaufende, hoch wärmedämmende Zarge. Punktuelle Wärmebrücken, wie bei Lastabtragungen aus Stahl, sind eliminiert. Das verbessert die wärmetechnische Gesamtleistung des montierten Fensters – auch bei großen Dämmstärken der Fassade. Der Anschluss der nachfolgenden Fassadendämmung ist für den Fassadenbauer einfach zu gestalten. Die Montage der Fenster im greenteQ Klima Konform ZM System erfolgt mit systemzugehörigen greenteQ Fensterrahmenschrauben. Die Abdichtung der Anschlussfugen dieses Systems ist variabel, lässt sich an die vorhandene Bausituation und Anforderung anpassen. Das greenteQ KLIMA KONFORM ZM System kann die anfallenden Kräfte aus der Fensterkonstruktion sowie Wind- und Nutzlasten sicher in den tragenden Baukörper ableiten. Dafür werden die Profile mit dem Baugrund verklebt und mechanisch fixiert. Um die hohen Biegemomente aus den großen Auskragungen aufzunehmen, werden Stützen aus den greenteQ KLIMA KONFORM Profilen unter die waagerechte Basis montiert. Zum Nachweis der Systemsicherheit liegen Prüfberichte, z.B. vom ift Rosenheim vor.

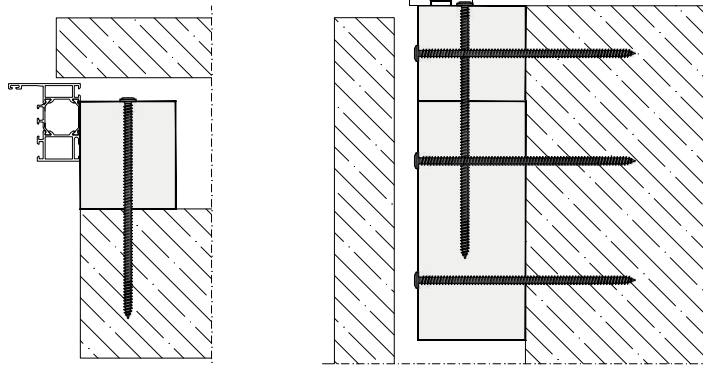
Das greenteQ KLIMA KONFORM ZM System ist unter Berücksichtigung des nachhaltigen Bauens entwickelt worden und ermöglicht einen späteren Fenstertausch mit geringem Zerstörungspotential.

### Anwendung:

- Fenster- und Türmontage in der Dämmebene von zweischaligen Wandsystemen
- Fenster- und Türmontage in der Dämmebene von hinterlüfteten Fassaden

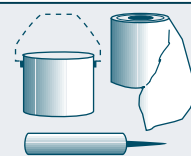
### Systemvorteile:

- Mögliche Auskragung der Schraubachse im Blendrahmen: bis 140 mm
- Wärmebrückenfreie Montage in der Dämmebene bei großen Auskragungen
- Systemsichere Lasteinleitung in den tragenden Baukörper
- Einfache Fenstermontage
- Geringes Eigengewicht der Systemkomponenten
- Kein Vorbohren nötig
- Konfektionierung der Profile vor Ort ohne Spezialwerkzeug
- Vielfalt der Abdichtungsvarianten
- Reversible Fenstermontage
- Bauteilgeprüftes System



mögliche Auskragung der Schraubachse im Blendrahmen = bis 60 mm	VE	esco-Nr.
greenteQ Klima Komform Profil Blindstock unten 80 x 90 x 2250 mm	1 Stück	92-817948
mögliche Auskragung der Schraubachse im Blendrahmen = bis 100 mm		
greenteQ Klima Komform Profil ZM 120 x 80 x 2250 mm	1 Stück	92-817950
mögliche Auskragung der Schraubachse im Blendrahmen = bis 140 mm		
greenteQ Klima Komform Profil ZM 160 x 80 x 2250 mm	1 Stück	92-817951
Befestigung am Baukörper		
greenteQ Hybrid Montagekleber 290 ml weiß	12 Kartuschen	92-818884
greenteQ Hybrid Montagekleber 600 ml weiß	12 Folienbeutel	92-818883
mechanische Befestigung am Baukörper		
Beton / Stütz-Ziegel		
Fensterrahmenschraube T30 7,5x132 mm Flachkopf, verzinkt (90 mm Profil)	100 Stück	92-812044
Fensterrahmenschraube T30 7,5x182 mm Flachkopf, verzinkt (120 mm Profil)	100 Stück	92-812045
Fensterrahmenschraube T30 7,5x212 mm Flachkopf, verzinkt (160 mm Profil)	100 Stück	92-812053
Kalksandstein / Vollziegel		
Fensterrahmenschraube T30 7,5x132 mm Flachkopf, verzinkt (90 mm Profil)	100 Stück	92-812044
Fensterrahmenschraube T30 7,5x182 mm Flachkopf, verzinkt (120 mm Profil)	100 Stück	92-812045
Fensterrahmenschraube T30 7,5x212 mm Flachkopf, verzinkt (160 mm Profil)	100 Stück	92-812053
Hochlochziegel		
Fensterrahmenschraube T30 7,5x300 mm Flachkopf, verzinkt	100 Stück	92-812046
Porenbeton		
Fensterrahmenschraube T30 7,5x182 mm Flachkopf, verzinkt (90 mm Profil)	100 Stück	92-812045
Fensterrahmenschraube T30 7,5x212 mm Flachkopf, verzinkt (120 mm Profil)	100 Stück	92-812053
Fensterrahmenschraube T30 7,5x300 mm Flachkopf, verzinkt (160 mm Profil)	100 Stück	92-812046
mechanische Befestigung Fenster am greenteQ Klima Konform System		
Fensterrahmenschraube T30 7,5x132 mm Zylinderkopf, verzinkt	100 Stück	92-475220
Fensterrahmenschraube T30 7,5x132 mm Flachkopf, verzinkt	100 Stück	92-812044





**greenteQ Klima Konform Profile**

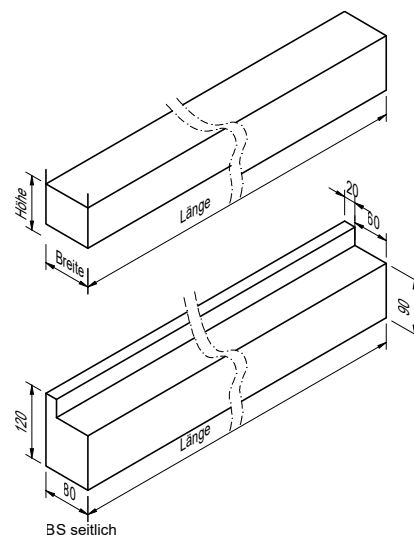
Bei modernen WDVS Fassaden ist das Fenster bisher die Schwachstelle im Isothermenverlauf und im Bereich der Wärmebrücken. Das greenteQ KK-System setzt genau hier an. Durch den Einsatz modernster Werk- und Dichtstoffe schafft das System eine Optimierung dieser Schwachstelle um das Fensterrahmenprofil (U-Wert, Wärmedurchgangskoeffizient, etc.).

Somit verhindert es, durch höchste Isoliereigenschaften, potentielle Wärmebrücken und ermöglicht eine variable Platzierung des Fensters nach innen oder außen in der Leibung.

Dies führt für den Verbraucher zu einer erfreulichen Heizkostensparnis (ca. 8 Liter pro Fenster) und schont neben dem Geldbeutel auch gleichzeitig die Umwelt.

<b>Profil</b>	Standard, VAM
<b>Breite</b>	60 mm
<b>Höhe</b>	80 mm
<b>Länge</b>	2.150 mm
<b>VE</b>	1 Stück

**esco-Nr.**  
92-812040



**Klima Konform Profile 2.0**

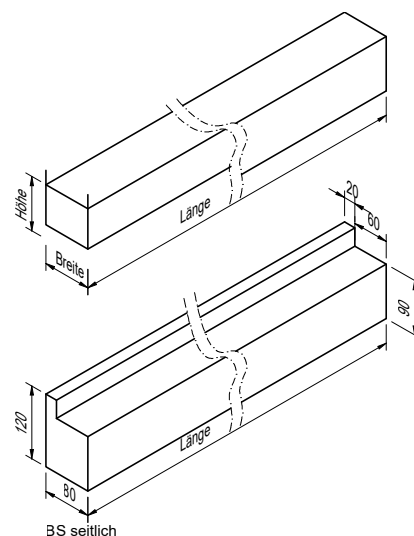
Bei modernen WDVS Fassaden ist das Fenster bisher die Schwachstelle im Isothermenverlauf und im Bereich der Wärmebrücken. Das greenteQ KK-System setzt genau hier an. Durch den Einsatz modernster Werk- und Dichtstoffe schafft das System eine Optimierung dieser Schwachstelle um das Fensterrahmenprofil (U-Wert, Wärmedurchgangskoeffizient, etc.).

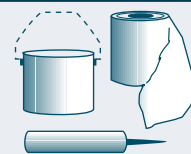
Somit verhindert es, durch höchste Isoliereigenschaften, potentielle Wärmebrücken und ermöglicht eine variable Platzierung des Fensters nach innen oder außen in der Leibung.

Dies führt für den Verbraucher zu einer erfreulichen Heizkostensparnis (ca. 8 Liter pro Fenster) und schont neben dem Geldbeutel auch gleichzeitig die Umwelt.

<b>Länge</b>	2.250 mm
<b>VE</b>	1 Stück

esco-Nr.	Profil	Breite	Höhe
92-817947	Standard, VAM	60 mm	80 mm
92-817948	BS unten	90 mm	80 mm
92-817949	ZM	120 mm	80 mm
92-817950	ZM	160 mm	80 mm
92-817951	BS seitlich	80 mm	120 mm





Die **greenteQ Unterlegplatten** sind massive Vollguss-Platten, gefertigt aus Polypropylen (PP). Durch die Materialeigenschaften von Polypropylen erfüllen die **greenteQ Unterlegplatten** bereits die Vorgaben zur Randverbundverträglichkeit.

Die **greenteQ Unterlegplatten** werden hauptsächlich zum Ausgleichen und Ausrichten im Fenster- und Türbau eingesetzt. Daneben finden sie Anwendung im Innen- und Trockenausbau oder können universell als Distanzplatte oder Unterlegplatte verwendet werden.

**Produktvorteile:**

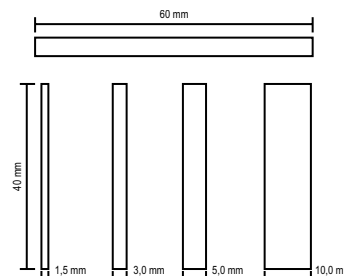
- ideal zum millimetergenauen Niveaueausgleich
- Montagehilfe durch Unterlage
- geeignet für den Einsatz bei großen Lasten
- temperaturbeständig und maßgenau, auch bei Nässe, Wärme oder Kälte
- vielseitig einsetzbar

**Technische Daten:**

- Schmelzflussindex: 20/30 g/10 min
- Dichte: 0,90 - 0,94 g/cm<sup>3</sup>
- Kerbschlagzähigkeit: > 3 KJ/m<sup>2</sup>
- Biegemodul: > 1.000 MPa
- Shore-Härte (D): 50 - 60

**VE** 1000 St.

esco-Nr.	Abmessung	Farbe
92-812068	40 x 60 x 1,5 mm	weiß
92-812069	40 x 60 x 3 mm	rot
92-812070	40 x 60 x 5 mm	grün
92-812071	40 x 60 x 10 mm	braun



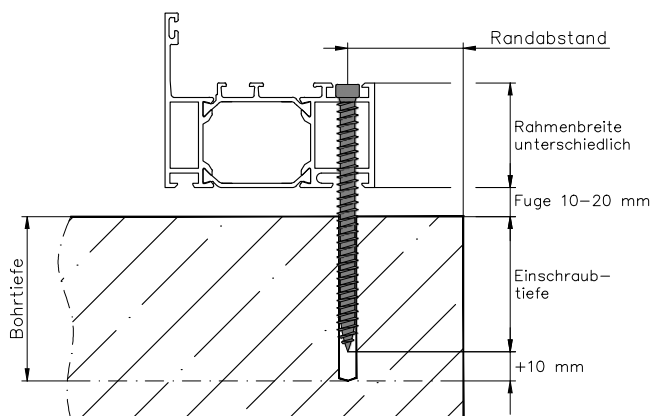
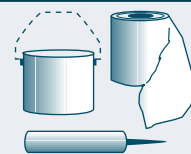
Unterlegplatten 53 x 170 mm für Nivellierungsausgleich.

**Technische Daten:**

- Werkstoff: PS
- Dichte nach ISO 1183: 1,04 g/cm<sup>3</sup>
- Härte nach ISO 2039-1: 60 N/mm<sup>2</sup>
- Streckspannung nach ISO 527-2: 28 MPa
- Min./Max. dauerhafte Gebrauchstemperatur: -10°C / +80°C
- Druckfestigkeit 1-3 mm / 5-20 mm: 131,6 kN / 47,4 kN

esco-Nr.	Abmessung	Farbe	VE
92-654108	53 x 170 x 1,0 mm	weiß	250 St.
92-654124	53 x 170 x 2,0 mm	blau	250 St.
92-654132	53 x 170 x 3,0 mm	rot	250 St.
92-654140	53 x 170 x 5,0 mm	grün	250 St.
92-654167	53 x 170 x 10,0 mm	braun	100 St.



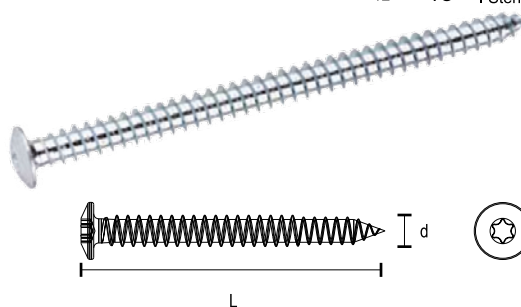
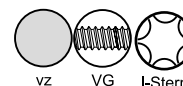


Bohrloch-Ø und Einschraubtiefe in verschiedenen Untergründen						
Laibung Untergrund	Typ / Klasse	Bohrloch-Ø	Einschraubtiefe	Mindest-Randabstand	Drehbohren	Schlagbohren
Beton	C 20/25	6,0 mm	40 mm	60 mm		x
Kalksandstein	FKL 12, 20	6,0 mm	40 mm	60 mm		x
Hochlochziegel (T8)	FKL 6	5,0 mm	235 mm	100 mm	x	
Hochlochziegel (T10, T12))	> FKL 8	5,0 mm	120 mm	100 mm	x	
Porenbeton	PP 4	ohne Vorbohren	90 mm	80 mm	-	

greenteQ Fensterrahmenschraube mit Flachkopf für die optimale Fixierung von Fensterrahmen.

Fensterrahmenschraube, die für die Befestigung von Fensterrahmen aus Kunststoff, Holz und Aluminium auf Beton, Vollsteinen, Ziegeln und anderen Baustoffen mit hohen Festigkeiten geeignet ist. Die Schraube ist aus einsatzgehärtetem Stahl, die Oberfläche ist hell verzinkt.

- Schnelle Montage.
- Sichere, fast spannungsfreie Befestigung durch den Gewindegriff im Blendrahmen und Mauerwerk.
- Durch verschiedene Schraubenlängen beim Flachkopf ist auch bei größeren Wandabständen eine positionsgenaue Fixierung gewährleistet.
- Durch den Gewindeeingriff der Fensterrahmenschraube in Rahmen und Mauerwerk ist eine dauerhafte Fixierung ohne Profildurchbiegungen (weder während noch nach der Montage) gegeben.
- Optimale Kraftübertragung durch Führung im I-Stern Kraftangriff.

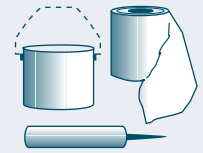


**Mindesteinschraubtiefe**

- Beton: 30 mm (mit Schlagbohrer)
- Kalksandstein, Vollziegel: 40 mm (mit Schlagbohrer)
- Bims: 50 mm
- Hochlochziegel: 100 mm, Leichtbeton: 50 mm
- Gitterziegel, Leichtbeton, Bims: 50 mm (mit mind. 2 Wandungen)

**Kopfform** Flachkopf  
**VE** 100 St.

esco-Nr.	Abmessung d x L
92-812067	7,5 x 42 mm
92-812065	7,5 x 62 mm
92-812066	7,5 x 72 mm
92-813288	7,5 x 92 mm
92-812043	7,5 x 112 mm
92-812044	7,5 x 132 mm
92-812054	7,5 x 152 mm
92-812045	7,5 x 182 mm
92-812053	7,5 x 212 mm
92-812046	7,5 x 300 mm



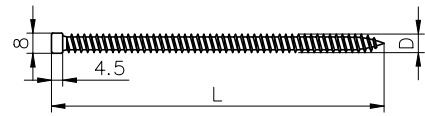
### Die Fensterrahmenschraube I-Stern mit Zylinderkopf für die optimale Fixierung von Fensterrahmen.

Die Fensterrahmenschraube I-Stern ist für die Befestigung von Fensterrahmen aus Kunststoff, Holz und Aluminium auf Beton, Vollsteinen, Ziegeln und anderen Baustoffen mit hohen Festigkeiten geeignet. Sie ist aus einsatzgehärtetem Stahl, die Oberfläche ist hell verzinkt.

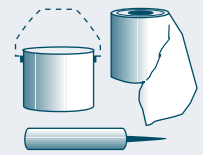
#### Produkteigenschaften:

- Schnelle Montage
- Sichere, fast spannungsfreie Befestigung durch den Gewindegriff im Blendrahmen und Mauerwerk.
- Durch verschiedene Schraubenlängen ist auch bei größeren Wandabständen eine positionsgenaue Fixierung gewährleistet.
- Durch den Gewindeeingriff der Fensterrahmenschraube in Rahmen und Mauerwerk ist eine dauerhafte Fixierung ohne Profildurchbiegungen (weder während noch nach der Montage) gegeben
- Optimale Kraftübertragung durch Führung im I-Stern Kraftangriff

<b>Form</b>	Zylinderkopf
<b>Antrieb</b>	TX30
<b>Durchmesser</b>	7,5 mm
<b>Oberfläche</b>	Stahl verzinkt
<b>VE</b>	100 St.



esco-Nr.	Länge
92-475220	132 mm
92-475246	182 mm



Diese neue Fensterbankschraube ist für die Befestigung von Fensterbänken an 'alternativen' Fensterbankanschlussprofilen und/oder Unterbauprofilen entwickelt worden.

Sie zeichnet sich durch einen neuen, flachbauenden Kopf mit angepresster Scheibe aus, der die Langlochbohrungen in den bekannten Fensterbänken perfekt abdeckt. Eine zusätzliche Polyamid-Unterlegscheibe ist nicht notwendig. Die Schraube wurde auch in der Handhabung optimiert. Durch einen sehr tiefen Torx 20 Angriff in Verbindung mit dem bewährten Gewinde und der leicht angreifenden Schraubenspitze wird die Einhandbedienung deutlich verbessert (Schraube auf Schraubtorx im Akkuschauber gesteckt – verbleibt dort, ermöglicht eine freie Hand zum Halten der Fensterbank).

Diverse Praxisversuche mit Profimonteuren während der Entwicklung, sowie Gespräche mit Anwendern, die diese Schraube bereits kauften, bestätigen diese Aussage.

#### Anwendung:

Die neue SPT-Fensterbankschraube eignet sich besonders für die Verschraubung von Alu - Fensterbänken an den Bankanschlüssen aus Konstruktionsdämmstoff, den Klima Konform Profilen oder allen Unterbaudämmprofilen unseres Programms. Besondere Aufmerksamkeit wurde auf den Auszugswert gelegt, der identisch ist mit dem Auszugswert einer herkömmlichen FB-Schraube aus einem 2 Kammer PVC Fensterbankanschlussprofil.

Diese Tatsache bietet dem Verarbeiter die Sicherheit der bewährten Ausführung. Diese neue Schraube kann natürlich auch an den bekannten PVC Bankanschlussprofilen verwendet werden. Das optimiert die notwendige Lagerhaltung.

#### Produkteigenschaften:

- Verbesserte Auflage des Schraubenkopfs durch angepresste Scheibe
- Verspröden und Verfärben von herkömmlichen Kunststoffscheiben wird ausgeschlossen
- Kein Aufplatzen der Scheibe bei der Verschraubung
- Korrosionsbeständig durch Werkstoff Edelstahl

#### Technische Angaben:

- Material: Edelstahl A2
- Kopfform: Rundkopf
- Antrieb: i-Stern T20
- Kopf-Ø: 10,5 mm
- Gewinde-Ø: 4,5 mm

#### Abmessung d x L

4,5 x 35 mm

#### Farbe Scheibe

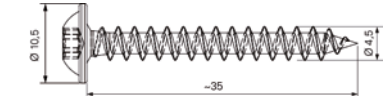
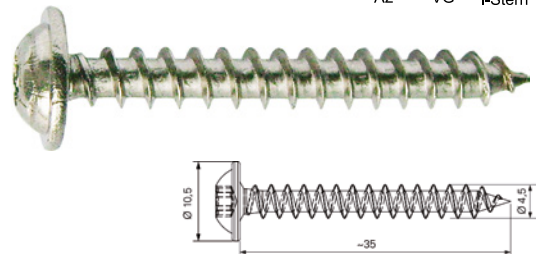
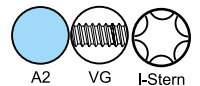
Edelstahl A2

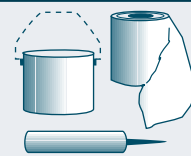
#### VE

1000 St.

#### esco-Nr.

90-815800





## Leichtbauwerkstoff für Konstruktion und Dämmung



COMPACFOAM ist ein moderner Konstruktionsdämmstoff aus sortenreinem EPS, der Festigkeit und gute Wärmedämmung vereint, bei sehr geringem Eigengewicht. Er ist ein flexibel einsetzbares Konstruktionselement und zugleich ein hochwertiger Dämmstoff. Diese Kombination macht ihn besonders wirtschaftlich.

Durch seine Eigenschaften eröffnet COMPACFOAM neue Lösungsansätze im modernen Bauen. Ein weiterer Vorteil: In diesem Hightech-Produkt kann mit handelsüblichen Holzschrauben ohne Vorbohren kraftschlüssig verschraubt werden.

**Umweltschutz:** COMPACFOAM ist sortenrein und gibt keine physiologisch relevanten Mengen chemischer Stoffe ab.

**Bearbeitung:** Die Bearbeitung erfolgt mit handelsüblichen Holzbearbeitungsmaschinen oder Heißdraht. Kein Hartmetallwerkzeug erforderlich. Die beim Bearbeiten (sägen, schleifen, fräsen) entstehenden Stäube sind physiologisch unbedenklich und weisen keine faserige Form auf.

**Verschraubung:** Die Verschraubung erfolgt mit handelsüblichen Holzschrauben. Bei der Verschraubung ist kein Vorbohren erforderlich.

**Verklebung:** Die Verklebung von COMPACFOAM mit anderen Werkstoffen ist gut möglich z.B mit 1K Polyurethan oder MS Polymer Klebstoffen.

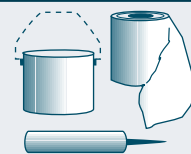
**Lagerung und Transport:** Das Produkt unterliegt nicht der Gefahrstoffverordnung oder anderen Lager- und Transportvorschriften.

**Abmessungen:** Standardformate laut Tabelle, Sonderzuschnitte sind generell möglich. Wir verfügen über viele Möglichkeiten, die Platten entsprechend Ihren Wünschen zu konfektionieren.

**Lieferformen:** COMPACFOAM ist als Platte, Stab oder Profilstange erhältlich.

Technische Informationen						
Gesintertes hochverdichtetes EPS	CF100	CF150	CF200	CF300	CF400	Norm
Druckfestigkeit (N/mm <sup>2</sup> ) bei 10% Stauchung	1,4	1,9	3,5	6,4	9,7	EN 826
Zulässige Spannung (N/mm <sup>2</sup> )	0,38	0,78	1,01	2,39	4,18	intern
E-Modul (N/mm <sup>2</sup> )	44	85	102	188	277	intern
Wärmeleitfähigkeit (W/mk)	0,0387	0,0423	0,0459	0,0531	0,0650	EN 12667
Wasserdampfdiffusionswiderstandszahl	~25					EN 12086-1
Brandverhalten	E (B2) normal entflammbar					EN 13501-1
Max. Wasseraufnahmefähigkeit 28 Tage	~5%					EN 12087



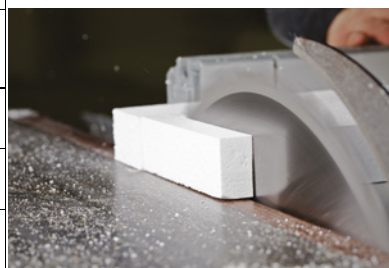


COMPACFOAM wird passgenau nach Kundenwunsch geliefert. Der Zuschnitt erfolgt dabei mm-genau durch Bearbeitung mit glattem Heißdraht oder exakter Hobelkalibrierung. Außerdem können Leisten mittels Fräse wunschgemäß profiliert und mit der Kreissäge zugeschnitten werden.

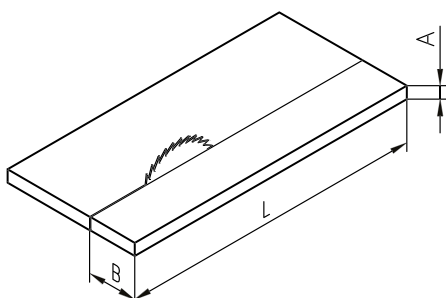
COMPACFOAM wird nicht nur in Standardgrößen angeboten. Gegen Aufpreis können kleinere Zuschnitte geliefert werden und mithilfe thermischer Schweißung auch größere Stangen oder Platten. Bei der Festlegung der Abmessungen sind auch die Bearbeitungsgrenzen von Fräse und Hobel sowie der Faktor Transport zu beachten.

COMPACFOAM wird als Stange bzw. Leiste, Plattenware oder in Würfel- bzw. Blockform angeboten. Grundsätzlich wird COMPACFOAM mit Heißdraht geschnitten (Toleranz ±1 mm)

Plattenzuschnitt					
Klasse	CF100	CF150	CF200	CF300	CF400
Stärke (A)	10, 20, 30, 40, 50, 60, 70, 80, 90, 100 mm (oder kalibrieren)				
Breite (B)	Von 30 bis 400 mm in Stufen von 1 mm				
Länge (L)	1175 mm	1050 mm	980 mm	850 mm	750 mm



(Andere Längen sind auf Anfrage möglich)



Bestellangaben				
Menge	Klasse	Stärke (A)	Breite (B)	Länge (L)
St.	CF	mm	mm	mm

**Fräsprofilierung**

Die Fräsanlage liefert eine Genauigkeit von ±0,5 mm.

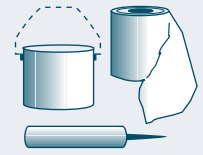
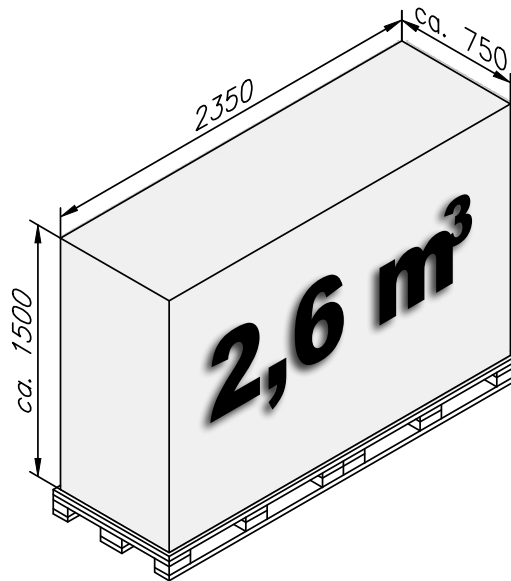
Stangenquerschnitt

- minimal 20x8 mm
- maximal 210x105 mm

Wenn Sie uns eine bemaßte Skizze und die benötigte Menge geben, erstellen wir Ihnen gerne ein Angebot.



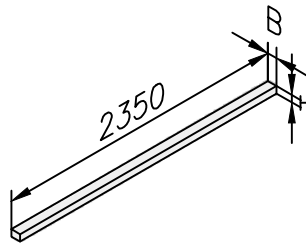
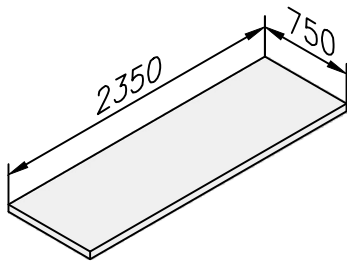
Weitere Informationen und separate Unterlagen erhalten Sie von Ihrem esco Fachberater.

**COMPACFOAM CF100 Konstruktionsdämmstoff – Lieferung auf Palette**

Für die Eigenfertigung kann der Konstruktionswerkstoff COMPACFOAM CF100 als Halbzeug auf Paletten geliefert werden.

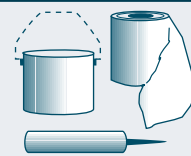
Auf jede Palette passen etwa 2,6 m<sup>3</sup>

- ganze Platten Stärke 20–80 mm
- glatte Stäbe Höhe 20–80 mm; Breite 20–750 mm
- Profile Höhe 20–80 mm; Breite 20–100 mm



Platten, Stäbe und Profile können auf einer Palette gemischt werden.

Sprechen Sie Ihren esco-Fachberater an. Gerne unterbreiten wir Ihnen ein individuelles Angebot.

**Konstruktionsdämmstoff CF-ECO****COMPACFOAM Platte**

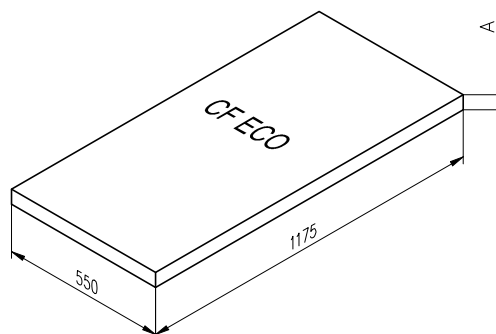
thermoplastischer Kunststoffschäum auf Basis Polystyrol (PS)

Für CF-ECO werden bereits hochverdichtete Partikel aus CF in einem neuen Prozess zu Platten gebacken.

Bohren, Sägen, Fräsen mit Holzbearbeitungswerkzeug,  
Verschraubung mit Holzschrauben ohne Vorbohren.

- handliche Plattengröße
- höchste Druckfestigkeit
- beste Wärmedämmung
- geringes Eigengewicht

<b>Breite (B)</b>	550 mm
<b>Länge (L)</b>	1175 mm
<b>zulässige Spannung</b>	0,58 N/mm <sup>2</sup>
<b>Druckfestigkeit</b>	1,75 N/mm <sup>2</sup>
<b>Wärmeleitfähigkeit</b>	0.0450 W/mk
<b>Brandverhalten</b>	E (B1) schwer entflammbar
<b>VE</b>	St.



esco-Nr.	Dicke (A)
92-790460	20 mm
92-790486	30 mm
92-790494	40 mm
92-790524	50 mm
92-790532	60 mm
92-790559	80 mm
92-790567	100 mm

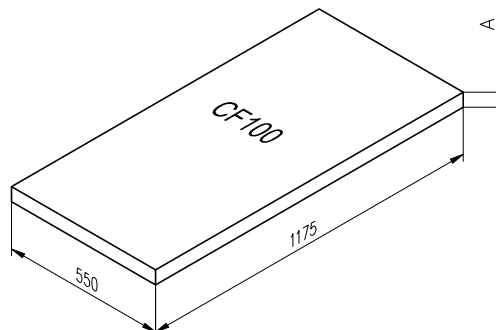
**Konstruktionsdämmstoff CF100****COMPACFOAM Platte**

thermoplastischer Kunststoffschäum auf Basis Polystyrol (PS)

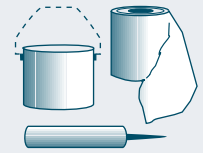
Bohren, Sägen, Fräsen mit Holzbearbeitungswerkzeug,  
Verschraubung mit Holzschrauben ohne Vorbohren.

- handliche Plattengröße
- höchste Druckfestigkeit
- beste Wärmedämmung
- geringes Eigengewicht

<b>Breite (B)</b>	550 mm
<b>Länge (L)</b>	1175 mm
<b>zulässige Spannung</b>	0,38 N/mm <sup>2</sup>
<b>Druckfestigkeit</b>	1,4 N/mm <sup>2</sup>
<b>Wärmeleitfähigkeit</b>	0,0387 W/mk
<b>Brandverhalten</b>	E (B1) schwer entflammbar
<b>VE</b>	St.



esco-Nr.	Dicke (A)
92-811968	40 mm
92-811969	50 mm
92-811972	80 mm

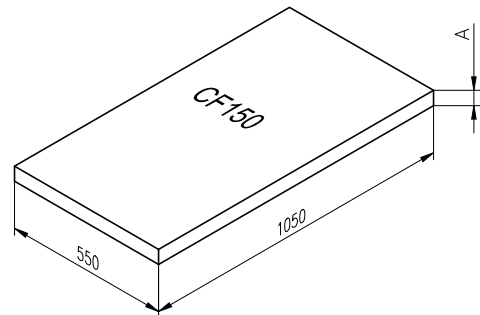
**Konstruktionsdämmstoff CF150****COMPACFOAM Platte**

thermoplastischer Kunststoffschaum auf Basis Polystyrol (PS)

Böhren, Sägen, Fräsen mit Holzbearbeitungswerkzeug,  
Verschraubung mit Holzschrauben ohne Vorbohren.

- handliche Plattengröße
- höchste Druckfestigkeit
- beste Wärmedämmung
- geringes Eigengewicht

<b>Breite (B)</b>	550 mm
<b>Länge (L)</b>	1050 mm
<b>zulässige Spannung</b>	0,78 N/mm <sup>2</sup>
<b>Druckfestigkeit</b>	1,9 N/mm <sup>2</sup>
<b>Wärmeleitfähigkeit</b>	0,0423 W/mk
<b>Brandverhalten</b>	E (B1) schwer entflammbar
<b>VE</b>	St.



esco-Nr.	Dicke (A)
92-813055	30 mm
92-813057	50 mm

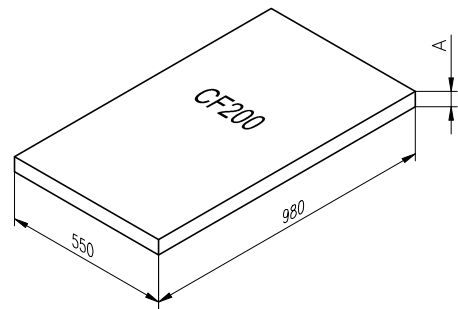
**Konstruktionsdämmstoff CF200****COMPACFOAM Platte**

thermoplastischer Kunststoffschaum auf Basis Polystyrol (PS)

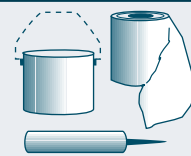
Böhren, Sägen, Fräsen mit Holzbearbeitungswerkzeug,  
Verschraubung mit Holzschrauben ohne Vorbohren.

- handliche Plattengröße
- höchste Druckfestigkeit
- beste Wärmedämmung
- geringes Eigengewicht

<b>Breite (B)</b>	550 mm
<b>Länge (L)</b>	980 mm
<b>zulässige Spannung</b>	1,01 N/mm <sup>2</sup>
<b>Druckfestigkeit</b>	3,5 N/mm <sup>2</sup>
<b>Wärmeleitfähigkeit</b>	0,0459 W/mk
<b>Brandverhalten</b>	E (B1) schwer entflammbar
<b>VE</b>	St.



esco-Nr.	Dicke (A)
92-813045	20 mm
92-813046	30 mm
92-813047	40 mm
92-813048	60 mm

**Konstruktionsdämmstoff CF300****COMPACFOAM Platte**

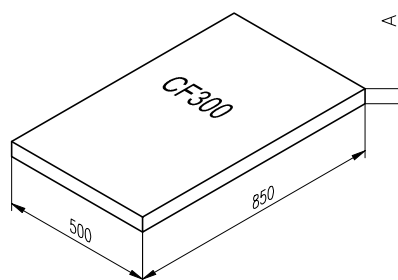
thermoplastischer Kunststoffschäum auf Basis Polystyrol (PS)

Bohren, Sägen, Fräsen mit Holzbearbeitungswerkzeug,

Verschraubung mit Holzschrauben ohne Vorbohren.

- handliche Plattengröße
- höchste Druckfestigkeit
- beste Wärmedämmung
- geringes Eigengewicht

<b>Breite (B)</b>	500 mm
<b>Länge (L)</b>	850 mm
<b>zulässige Spannung</b>	2,39 N/mm <sup>2</sup>
<b>Druckfestigkeit</b>	6,4 N/mm <sup>2</sup>
<b>Wärmeleitfähigkeit</b>	0,0531 W/mk
<b>Brandverhalten</b>	E (B1) schwer entflammbar
<b>VE</b>	St.



esco-Nr.	Dicke (A)
92-813049	10 mm
92-813050	20 mm

**Konstruktionsdämmstoff CF400****COMPACFOAM Platte**

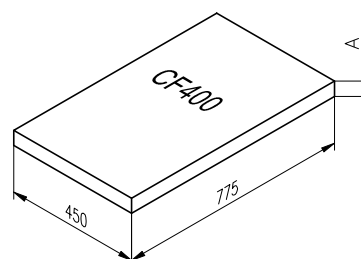
thermoplastischer Kunststoffschäum auf Basis Polystyrol (PS)

Bohren, Sägen, Fräsen mit Holzbearbeitungswerkzeug,

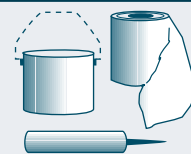
Verschraubung mit Holzschrauben ohne Vorbohren.

- handliche Plattengröße
- höchste Druckfestigkeit
- beste Wärmedämmung
- geringes Eigengewicht

<b>Breite (B)</b>	450 mm
<b>Länge (L)</b>	775 mm
<b>zulässige Spannung</b>	4,18 N/mm <sup>2</sup>
<b>Druckfestigkeit</b>	9,7 N/mm <sup>2</sup>
<b>Wärmeleitfähigkeit</b>	0,0650 W/mk
<b>Brandverhalten</b>	E (B1) schwer entflammbar
<b>VE</b>	St.



esco-Nr.	Dicke (A)
92-813051	10 mm
92-813053	20 mm

**Bankanschlussdämmprofil**

aus COMPACFOAM Konstruktionsdämmstoff CF100 thermoplastischer Kunststoffschaum auf Basis Polystyrol (PS)

Bohren, Sägen, Fräsen mit Holzbearbeitungswerkzeug, Verschraubung mit Holzschrauben ohne Vorbohren.

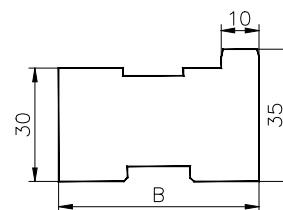
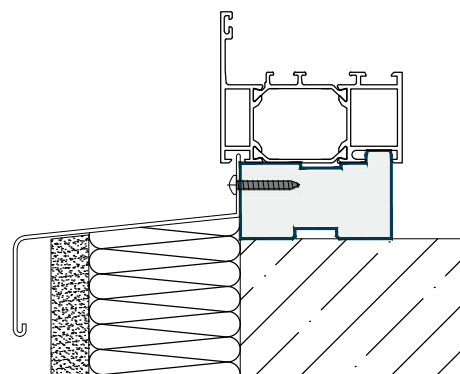
Kleben und Abdichten mit greenteQ Hybrid Montagekleber.

10 mm Steg passend für die meisten Aluminium Bendrahmenprofile. 15 mm Nut für vorkomprimierte Dichtbänder zur zusätzlichen Abdichtung.  
Befestigung der Außenfensterbank mit Edelstahl Fensterbankschraube 4,5 x 35 mm

- höchste Druckfestigkeit
- beste Wärmedämmung
- geringes Eigengewicht

<b>zulässige Spannung</b>	0,38 N/mm <sup>2</sup>
<b>Länge (L)</b>	2180 mm
<b>Höhe (H)</b>	30/35 mm
<b>Druckfestigkeit</b>	1,4 N/mm <sup>2</sup>
<b>Wärmeleitfähigkeit</b>	0,0387 W/mk
<b>Brandverhalten</b>	E (B1) schwer entflammbar

esco-Nr.	Breite (B)	U-Wert	VE
92-815839	53 mm	0,73 W/m <sup>2</sup> K	18 St.
92-815836	60 mm	0,64 W/m <sup>2</sup> K	15 St.
92-815838	75 mm	0,52 W/m <sup>2</sup> K	12 St.

**Unterbaudämmprofil**

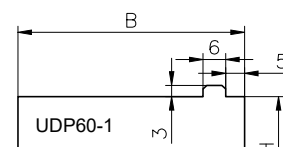
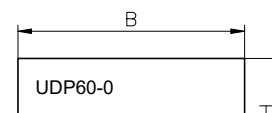
aus COMPACFOAM Konstruktionsdämmstoff CF-ECO thermoplastischer Kunststoffschaum auf Basis Polystyrol (PS)

Bohren, Sägen, Fräsen mit Holzbearbeitungswerkzeug, Verschraubung mit Holzschrauben ohne Vorbohren.

Kleben und Abdichten mit greenteQ Hybrid Montagekleber.

<b>zulässige Spannung</b>	0,58 N/mm <sup>2</sup>
<b>Länge (L)</b>	2180 mm
<b>Breite (B)</b>	60 mm
<b>Höhe (H)</b>	45 mm
<b>Druckfestigkeit</b>	1,75 N/mm <sup>2</sup>
<b>Wärmeleitfähigkeit</b>	0,0450 W/mk
<b>Brandverhalten</b>	E (B1) schwer entflammbar
<b>VE</b>	10 St.

esco-Nr.	Ausführung
92-817509	universal
92-817510	mit Steg 6 mm

**Unterbaudämmprofil****für Hebe-Schiebeschwellen**

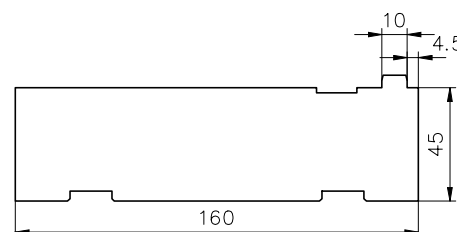
aus COMPACFOAM Konstruktionsdämmstoff CF-ECO thermoplastischer Kunststoffschaum auf Basis Polystyrol (PS)

Bohren, Sägen, Fräsen mit Holzbearbeitungswerkzeug, Verschraubung mit Holzschrauben ohne Vorbohren.

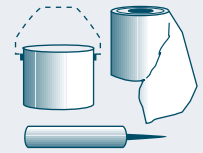
Kleben und Abdichten mit greenteQ Hybrid Montagekleber.

<b>zulässige Spannung</b>	0,58 N/mm <sup>2</sup>
<b>Länge (L)</b>	2180 mm
<b>Breite (B)</b>	60 mm
<b>Höhe (H)</b>	45 mm
<b>Druckfestigkeit</b>	1,75 N/mm <sup>2</sup>
<b>Wärmeleitfähigkeit</b>	0,0450 W/mk
<b>Brandverhalten</b>	E (B1) schwer entflammbar
<b>VE</b>	4 St.

esco-Nr.
92-817521





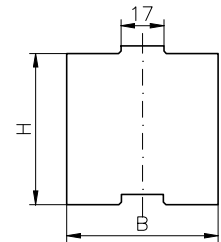
**Stapelprofil 60**

aus COMPACFOAM Konstruktionsdämmstoff CF-ECO thermoplastischer Kunststoffschäum auf Basis Polystyrol (PS)

Bohren, Sägen, Fräsen mit Holzbearbeitungswerkzeug, Verschraubung mit Holzschrauben ohne Vorbohren.

Kleben und Abdichten mit greenteQ Hybrid Montagekleber.

<b>zulässige Spannung</b>	0,58 N/mm <sup>2</sup>
<b>Länge (L)</b>	2180 mm
<b>Breite (B)</b>	60 mm
<b>Druckfestigkeit</b>	1,75 N/mm <sup>2</sup>
<b>Wärmeleitfähigkeit</b>	0,0450 W/mk
<b>Brandverhalten</b>	E (B1) schwer entflammbar
<b>VE</b>	1 Kt.



esco-Nr.	Höhe (H)
92-817516	21 Stück à H=20 mm
92-817517	6 Stück à H=60 mm
92-817518	4 Stück à H=100 mm
92-817519	3 Stück à H=140 mm

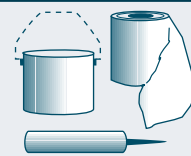
**Montagewinkel JB-W 120x58x55 mm**

Justierbarer und leistungsstarker Universal-Fenstermontagewinkel.  
schnelle + sichere Fenstermontage an der Laibungskante

<b>Schiene</b>	120 mm
<b>Breite</b>	58 mm
<b>Material</b>	Stahl verzinkt
<b>VE</b>	50 St.



esco-Nr.
92-654728



**Der greenteQ Hybrid Montagekleber weiß ist ein hochwertiger, schnell aushärtender, dauerhaft elastischer Kleb- und Dichtstoff auf Basis eines Hybridpolymers mit einer sehr hohen Anfangshaftung.**

Hochwertiger, neutraler, elastischer und einkomponentiger Klebstoff auf Basis Hybridpolymer. Verklebungen im Hoch- und Tiefbau. Elastische Verklebung von Platten, Profilen und anderen Teilen auf den meisten üblichen Untergründen (Holz, MDF, Spanplatte usw.)

**Produkteigenschaften:**

- Hohe Anfangshaftung, weniger Abstützung erforderlich
- Schnelle Aushärtung
- Gut ausspritzbar
- Geringe Emissionen, EC1 PLUS zertifiziert
- Hohe Scherfestigkeit nach vollständiger Aushärtung (kein Primer)
- Bleibt nach dem Aushärten elastisch und ist sehr langlebig
- Geruchlos
- Kann mit Anstrichsystemen auf Wasserbasis überstrichen werden
- Hohe Wetter- und UV-Beständigkeit
- Enthält keine Isocyanate und Silikone
- Gute Haftung auf leicht feuchten Untergründen

**Technische Daten:**

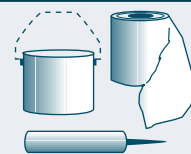
- Basis: MS-Polymer
- Konsistenz: Standfeste Paste
- Hautbildung (23°C/50% R.F.): ca. 5 min.
- Aushärtungsgeschwindigkeit (23°C/50% R.F.): 3 mm/24 Std.
- Härte: 50 ±5 Shore A
- Dichte: 1,47 g/ml
- Rückstellvermögen (ISO 7389): >75%
- Max. zulässige Gesamtverformung (ISO 11600): ± 20%
- Zugfestigkeit (ISO 37): 3,00 N/mm<sup>2</sup>
- Elastizitätsmodul 100% (ISO 37): 1,60 N/mm<sup>2</sup>
- Bruchdehnung (ISO 37): 500%
- Verbrauch (bei Kleberaube von ca. 5mm): ca. 15 laufende Meter
- Temperaturbeständigkeit -40°C bis +90°C
- Verarbeitungstemperatur: +5°C bis +35°C

**Farbe**

weiß

esco-Nr.	Inhalt	VE
92-818884	290 ml	12 St.
92-818885	290 ml	1 St.
92-818883	600 ml	12 St.





**Der greenteQ Hybrid Montagekleber ist ein hochwertiger, dauerhaft elastischer Kleb- und Dichtstoff auf Basis eines MS-Polymer und ist kristallklar.**

Hochwertiger, dauerhaft elastischer Kleb- und Dichtstoff auf Basis Hybridpolymer. Für Verklebungen im Innen- und Außenbereich. Transparentes und elastisches Verkleben in üblichen Bauanwendungen. Unsichtbares Verkleben von Glas und anderen durchsichtigen Materialien im Innenbereich.

**Produkteigenschaften:**

- Sehr gute Haftung auf den meisten, auch leicht feuchten, Oberflächen
- Sehr gute mechanische Eigenschaften
- Unempfindlich gegen Schimmel, enthält ZnP (Biozid mit fungizider Wirkung)
- Gut ausspritzbar auch bei niedrigen Temperaturen
- Frei von Isocyanaten, Lösungsmitteln, Halogenen und Säuren
- Kann mit Anstrichsystemen auf Wasserbasis überstrichen werden
- Dauerelastisch nach Aushärtung

**Technische Daten:**

- Basis: SMX Hybrid Polymer
- Konsistenz: Standfeste Paste
- Aushärtung: Feuchtigkeitshärtend
- Hautbildung (23°C/50% R.F.): ca. 10 min.
- Aushärtungszeit (23°C/50% R.F.): 2-3 mm/24 Std.
- Härte: 38 ±5 Shore A
- Dichte: 1,04 g/ml
- Rückstellvermögen (ISO 7389): >75%
- Max. zulässige Gesamtverformung (ISO 11600): ± 20%
- Zugfestigkeit (ISO 37): 2,4 N/mm<sup>2</sup>
- Elastizitätsmodul 100% (ISO 37): 0,8 N/mm<sup>2</sup>
- Bruchdehnung (ISO 37): 300%
- Verbrauch (bei Kleberaube von ca. 5mm): ca. 15 laufende Meter
- Temperaturbeständigkeit -40°C bis +90°C
- Verarbeitungstemperatur: +5°C bis +35°C



<b>Inhalt</b>	290 ml
<b>Farbe</b>	kristallklar
<b>VE</b>	12 St.

**esco-Nr.**

92-818886

Der **greenteQ Alu-Reiniger** wird als geruchsmilder, schnell abtrocknender Spezial-Reiniger in Industrie und Handwerk eingesetzt.

Der **greenteQ Alu-Reiniger** ist aufgrund seiner guten Verträglichkeit auf vielen lackierten Oberflächen für viele kunststoff- und metallverarbeitende Bereiche bestens geeignet. greenteQ Alu-Reiniger wird für pulverbeschichtete und eloxierte Alu- sowie PUR-Profile in Fachbetrieben eingesetzt. Er entfernt Staub, Klebstoffreste der Schutzfolie, Fettstift, Gummispuren, frischen PUR-Schaum und frische Dichtstoffreste sowie Teer- und Bitumenspritzer.

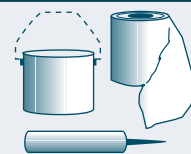
Der **greenteQ Alu-Reiniger** wird zur Reinigung der Klebeflächen vor der Verklebung eingesetzt sowie zur Entfernung der Klebstoffreste frischer 1K-PUR-, 2K-PUR-, 2K-Epoxid-Klebstoffe, auch von Arbeitsgeräten und eignet sich weiterhin zur Reinigung und Verdünnung (Viskositätseinstellung) von verschiedenen Klebstoffsystemen.

<b>Inhalt</b>	1 l
<b>Sprachgruppe</b>	D/GB/F/I
<b>VE</b>	12 St.

**esco-Nr.**

92-802244





Das **greenteQ Edelstahl-Pflegespray** ist ideal für die Pflege und Reinigung von Edelstahlflächen im Innen- und Außenbereich. Es ist sowohl für matte als auch polierte Bereiche geeignet und erzeugt einen dauerhaften Schutzfilm und versiegelt die Oberfläche. Der Schutzfilm wirkt nicht nur antistatisch und schmutzabweisend, sondern verhindert außerdem Oxidation und Korrosion an der Oberfläche.

Das **greenteQ Edelstahl-Pflegespray** ist schnelltrocknend und hinterlässt dank der streifenfreien Pflege und Reinigung nichts als strahlenden Glanz. Es ist frei von Silikonen und umweltfreundlich.

Mit dem **greenteQ Edelstahl-Pflegespray** werden alle Edelstahlflächen und lackierte Flächen in einem Arbeitsgang gereinigt, gepflegt und versiegelt. Die mit greenteQ Edelstahl-Pflegespray gepflegten Flächen sind für Monate geschützt und konserviert.

#### greenteQ Edelstahl-Spray:

- reinigt, pflegt und versiegelt alle Edelstahlflächen und lackierte Flächen
- erzeugt einen dauerhaften Schutzfilm und verhindert Oxidation und Korrosion

#### Geprüfte Eigenschaften und technischen Daten:

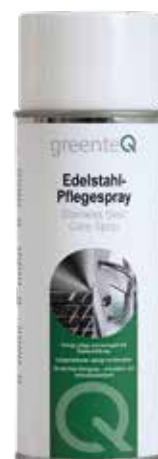
- Grundlage: Orangerterpene
- Form: Aerosol
- Aussehen: farblos
- Geruch: citrus
- Dichte: 0,580 g/cm<sup>3</sup>

**Inhalt** 400 ml

**VE** 12 St.

#### esco-Nr.

92-815891



Das **greenteQ Beschlag-Spray** ist ein silikonfreies, dünnflüssiges Öl zur Schmierung und Wartung von Fenster- und Türbeschlägen. Es ist speziell für die Schmierung und Wartung von mechanischen Drehteilen, Scharnieren, Gelenken, Federn und Führungen gedacht. Das **greenteQ Beschlag-Spray** schmiert Gewinde, Scharniere, Rollen, Federn, Fenster- und Türgriffe, Feinmechanik und Elektroverbindungen (Schalter, Stecker, Kopplungen und Kabel). Es verdrängt Wasser von Metalloberflächen z.B. an Elektrokontakten und -steckdosen, Werkzeugen usw.

Das **greenteQ Beschlag-Spray** löst Farbstoffflecken, Fett, Teer, Gummi und Klebstoffreste. Indem es einen Schutzfilm hinterlässt, schützt es gegen Rost und Korrosion. Es eignet sich für Metalle aller Art. **greenteQ Beschlag-Spray** lockert verrostete und festsitzende Verbindungen bei Schrauben, Muttern, korrodierten und festgefressenen Metallverschraubungen. Es dringt tief ein und besitzt beste Kapillar- und Kriech Eigenschaften.

#### greenteQ Beschlag-Spray - Alles in einem:

- Korrosionsschutz
- Rostlöser
- Schmiermittel
- Kontaktspray
- Reiniger

#### Geprüfte Eigenschaften und technischen Daten:

- Grundlage: Mineralölbasis
- Form: Aerosol
- Aussehen: gelblich, transparent
- Geruch: lösemittelartig
- Dichte: 0,840 g/cm<sup>3</sup>
- Temperaturbeständigkeit: bis +80°C

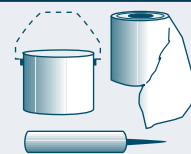
**Inhalt** 400 ml

**VE** 12 St.

#### esco-Nr.

92-815892





Das **greenteQ Silikon-Spray** ist ein fettfreies Schutz-, Gleit-, Trenn- und Pflegemittel für Kunststoffe, Holz, Gummi und Metalle. Es besitzt einen sehr breiten Anwendungsbereich. Bei der Papier- und Holzverarbeitung verhindert es den Aufbau von Klebstoffresten an Pressen und Führungen. Die Behandlung von Schnittleisten, -kanten und -werkzeugen gewährleistet ein leichtes, sauberes Schneiden. Auf dem Gebiet der Fördertechnik wird das Anhaften von Gütern an Förderbändern, Rinnen, Gleitbahnen und Rutschen verhindert.

Das **greenteQ Silikon-Spray** isoliert, schützt und pflegt mit guter Gleitwirkung Kunststoff-, Gummi- und Metallteile. Es bildet einen sauberen, nicht harzenden Gleitfilm und sorgt somit für eine gute Oberflächenbeschaffenheit. Es besitzt eine hohe Temperaturbeständigkeit und gute elektrische Widerstandsfähigkeit. Da es wasserabweisend und antistatisch wirkt, schützt es gegen Oxidation und Korrosion. Das greenteQ Silikon-Spray schmiert fleckenfrei und unsichtbar und schützt Elektrokontakte vor Feuchtigkeit. Es pflegt Gummiteile, so dass diese nicht verspröden und nicht anfrieren oder ankleben. Das **greenteQ Silikon-Spray** vermittelt Kunststoffteilen einen guten Glanz und verhindert, dass diese brüchig werden.

Auch bewegliche Metallteile laufen leichtgängig durch die Behandlung mit dem **greenteQ Silikon-Spray**. Es macht klemmende und quietschende Teile wieder gängig. Das **greenteQ Silikon-Spray** ist ein ausgezeichnetes Trennmittel beim Form- und Spritzgießen. Auch geeignet als Montagehilfe bei Schlauchverbindungen.

#### greenteQ Silikon-Spray:

- schmiert fleckenfrei und unsichtbar
- sauberer, nicht harzender Gleitfilm
- gute Oberflächenbeschaffenheit
- hohe Temperaturbeständigkeit
- schützt vor Oxidation und Korrosion
- gute elektrische Widerstandsfähigkeit
- wasserabweisend und antistatisch

#### Geprüfte Eigenschaften und technischen Daten:

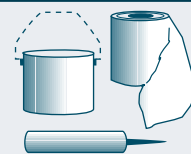
- Grundlage: Silikonöl
- Form: Aerosol
- Aussehen: farblos
- Geruch: benzinartig
- Dichte: 0,580 g/cm<sup>3</sup>
- Temperaturbeständigkeit: bis +150°C

**Inhalt** 400 ml  
**VE** 12 St.

#### esco-Nr.

92-471992





**Vergleich OMNIA - VARIO 3 - Basic**

	OMNIA	VARIO 3	Basic
Schlagregendichtigkeit DIN EN 1027	≥ 1050 Pa	≥ 600 Pa	≥ 300 Pa
Beanspruchungsgruppe DIN 18542	BG 1/BG R	BG 1/BG R	BG 2/BG R
Baustoffklasse DIN 18542	B1	B1	
Baustoffklasse EN 13501			E
Fugenschalldämmung	64 dB	60 dB	-
Fugenbreite	4-17 mm *) 15-34 mm *)	5-10 mm 7-15 mm 10-20 mm	6-14 mm 10-20 mm

\*) größere Fugenbreiten mit geringerer Klassifizierung möglich

**greenteQ Band OMNIA BG1, das Multifunktionsband mit 10 Jahren Funktionsgarantie.**

Das greenteQ Band OMNIA BG1 deckt mit nur einer Abmessung alle üblich vorkommenden Fugendimensionen ab. Hierdurch können eventuelle Abweichungen der Vorgewerke ausgeglichen werden, ohne ein anderes Produkt einsetzen zu müssen. Zudem reduziert sich die Lagerhaltung auf nur ein Produkt. Durch die guten Schalldämmwerte kann es zudem auch für hohe Schallschutzanforderungen eingesetzt werden. Durch den innovativen Wiederverschluss wird das ungewollte Aufquellen sicher verhindert. Der intelligente Größenschlüssel bietet dem Verarbeiter die Sicherheit, dass das Band für die Montagesituation geeignet ist. Um ein Verschmutzen, Verstauben und ungewolltes Verkleben zu verhindern, sind die Rollen einzeln eingeschweißt.



**Vorteile:**

- In der Regel nur eine Dimension für alle üblichen Fugenbreiten
- Innen dichter als außen nach RAL,
- 10 Jahre Funktionsgarantie
- BGR Luftdicht gemäß DIN 18542
- Mit BG1 Zulassung und Fremdüberwachung durch das MPA
- Brandschutzklasse B1
- Sehr gute Schalldämmwerte bis zu 64 dB
- Schlagregendicht bis 1.050 Pa
- Innovativer Wiederverschluss mit Größenschlüssel
- Dauerhaft UV-beständig
- Gute Verträglichkeit mit allen üblichen angrenzenden Baustoffen
- Umweltfreundlicher Rollenkern aus Pappe

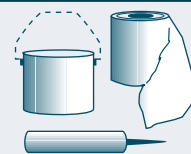
esco-Nr.	Fugenbreite	Fensterbautiefe	Rollenlänge	VE
92-471895	6 - 20 mm	60 mm	8 m	72 m
92-471909	15 - 60 mm	60 mm	4 m	36 m
92-471917	6 - 20 mm	70 mm	8 m	56 m
92-471925	15 - 60 mm	70 mm	4 m	28 m
92-471933	6 - 20 mm	80 mm	8 m	48 m
92-471941	15 - 60 mm	80 mm	4 m	24 m
92-471950	6 - 20 mm	90 mm	8 m	40 m
92-471968	15 - 60 mm	90 mm	4 m	20 m

Fugenbreite	Fugenbreite	Fugenbreite	Fugenbreite
4 - 17 mm	4 - 20 mm	4 - 25 mm	4 - 30 mm
Brandschutzklasse B1	Brandschutzklasse B1	Brandschutzklasse B2	Brandschutzklasse B2
Beanspruchungsgruppe BG1/BGR	Beanspruchungsgruppe BG1/BGR	Beanspruchungsgruppe BG2/BGR	Wärme- dämmung *
Schlagregendichtheit 1.050 Pa	Schlagregendichtheit 600 Pa	Schlagregendichtheit 300 Pa	
Direkte Bewitterung		Indirekte Bewitterung	

Fugenbreite	Fugenbreite	Fugenbreite	Fugenbreite
15 - 34 mm	15 - 40 mm	15 - 45 mm	15 - 60 mm
Brandschutzklasse B1	Brandschutzklasse B1	Brandschutzklasse B2	Brandschutzklasse B2
Beanspruchungsgruppe BG1/BGR	Beanspruchungsgruppe BG1/BGR	Beanspruchungsgruppe BG2/BGR	Wärme- dämmung *
Schlagregendichtheit 1.050 Pa	Schlagregendichtheit 600 Pa	Schlagregendichtheit 300 Pa	
Direkte Bewitterung		Indirekte Bewitterung	

\* Es muss eine zusätzliche Abdichtung auf der Innen- und Außenseite erfolgen, hierfür empfehlen wir die greenteQ Folie PLENA.





**Wer heutzutage zukunftsorientiert Bauen möchte, kommt um die konsequente Umsetzung eines ausgeklügelten Energiesparkonzeptes nicht herum. Energiesparen fängt schon bei der richtigen Abdichtung an.**

Dabei sollte besonderes Augenmerk auf eine fachgerechte Abdichtung der Fensteranschlussfugen gelegt werden. Sonst besteht die Gefahr, dass die verschärften Anforderungen der neuen EnEV an eine dichte Gebäudehülle nicht eingehalten werden können. Das **greenteQ VARIO 3 Band** besticht mit seinen herausragenden Produkteigenschaften auf ganzer Linie. Denn die energiesparende Ein-Band-Lösung macht die Fensterabdichtung schneller, sicherer und einfacher.

#### So funktioniert das greenteQ VARIO 3 Band

Wozu sonst drei Produkte nötig waren reicht jetzt eines, denn im **greenteQ VARIO 3 Band** werden durch seinen speziellen Aufbau die Funktionen aller drei Abdichtungsebenen vereint: Außen sorgt das **greenteQ VARIO 3 Band** mit über 600 Pa für Schlagregensicherheit. Der mittlere Bereich wirkt wärme- und schalldämmend. Innen ist das Band luftdicht und dampfbremsend.

Das **greenteQ VARIO 3 Band** gewährleistet eine gute Austrocknung der Fuge (bestätigt durch ift Rosenheim). In der EnEV und Wärmeschutzverordnung wird nach DIN 4108-3 gefordert, dass während der Tauperiode anfallendes Wasser während der Verdunstungsperiode wieder an die Umgebung abgegeben werden muss. Diese Anforderung erfüllt das **greenteQ VARIO 3 Band**.

Alles in allem kann so eine Menge Arbeitszeit bei der Fensterabdichtung gespart werden. In nur einem Arbeitsschritt wird das Band am Fensterrahmen angeklebt, an den Ecken stumpf gestoßen und fertig. Gegenüber der konventionellen Fenstermontage verkürzt sich der Arbeitsaufwand mit dem **greenteQ VARIO 3 Band** auf weniger als ¼ der Zeit.

#### Montagesicherheit auf der ganzen Linie

Die Montage kann wetterunabhängig erfolgen und sichert so eine effiziente Durchführung der Fugenabdichtung. Durch die grüne Einfärbung der luftdichten Bandinnenseite werden Fehler beim Einbau ausgeschlossen.

Oftmals treffen die Monteure beim Einbau der Fenster auf enorme Fugendifferenzen. Das **greenteQ VARIO 3 Band** bringt auch hier Sicherheit, denn seine starke Expansionsfähigkeit gleicht unregelmäßige Fugenverläufe und Bauteilbewegungen sicher aus und vermeidet die Entstehung von Abrissen. Deswegen reichen wenige Banddimensionen für die Abdichtung unterschiedlichster Fugen aus. Erhältlich in 5-10 mm, 7-15 mm und 10-20 mm für Fensterbautiefen 60 mm, 70 mm, 80 mm, 90 mm und 100 mm.

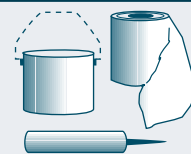
Mit dem **greenteQ VARIO 3 Band** haben wir ein zukunftsweisendes Fugendichtungsband auf den Markt gebracht, das mit seinen überragenden Eigenschaften nicht nur die Anforderungen der neuen EnEV-Montagerichtlinie erfüllt. Es ist außerdem in der Lage, die Herausforderungen einer energiesparenden Bauweise optimal zu bewältigen.

#### greenteQ VARIO 3 BAND - Produktvorteile:

- 3-Ebenen-Abdichtung nur mit einem Produkt
- Einfache und sichere Fensterabdichtung bei der Montage
- Abdichten von unterschiedlichsten Fugen mit nur wenigen Banddimensionen
- Hohes Kostenvorteil durch Zeitersparnis bei der Montage
- Witterungsunabhängige Montage
- Entspricht den Anforderungen der EnEV
- 100% luftdicht und schlagregendicht
- Fugenschalldämmung geprüft nach ift Rosenheim
- geprüfte Dichtungseigenschaften DIN 18542:2009 BG 1 und BG R
- Luftdurchlässigkeit von  $ift a < 0,1 \text{ m}^3 / [\text{h} \cdot \text{m}^2 \cdot (\text{daPa})^{2/3}]$
- Baustoffklasse nach DIN 18542, Teil 1: B1 - schwer entflammbar
- Ökologisches Gutachten EMICODE EC 1 PLUS
- Überputzbar



esco-Nr.	Fugenbreite	Fensterbautiefe	Rollenlänge	VE
92-867667	5 - 10 mm	60 mm	5,6 m	28 m
92-867675	5 - 10 mm	70 mm	5,6 m	22,4 m
92-801552	5 - 10 mm	80 mm	5,6 m	22,4 m
92-867683	5 - 10 mm	90 mm	5,6 m	16,8 m
92-867691	7 - 15 mm	60 mm	4,3 m	21,5 m
92-867705	7 - 15 mm	70 mm	4,3 m	17,2 m
92-801553	7 - 15 mm	80 mm	4,3 m	17,2 m
92-867713	7 - 15 mm	90 mm	4,3 m	12,9 m
92-867721	10 - 20 mm	60 mm	3,3 m	16,5 m
92-867730	10 - 20 mm	70 mm	3,3 m	13,2 m
92-801554	10 - 20 mm	80 mm	3,3 m	13,2 m
92-867748	10 - 20 mm	90 mm	3,3 m	9,9 m



### greenteQ Multifunktionsband Basic für den verdeckten Einbau bei indirekter Bewitterung.

greenteQ Multifunktionsband Basic ist ein Fensterdichtband, welches speziell für den Einbau in Fugen mit indirekter Bewitterung entwickelt wurde. Es übernimmt nicht nur die schlagregendichte Abdichtung auf der Außenseite, sondern auch die Wärmedämmung über die gesamte Bautiefe sowie die raumseitige Abdichtung auf der Innenseite. Das greenteQ Multifunktionsband Basic besitzt die Eigenschaften der dampfdiffusionsoffenen Abdichtung nach dem RALPrinzip „innen dichter als außen“.

#### Vorteile:

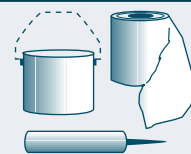
- Entspricht den Anforderungen der EnEV und den Prinzipien des RAL „Leitfaden zur Montage“
- Witterungsunabhängige Montage
- Sichere und einfache Fensterabdichtung in nur einem Arbeitsschritt
- Witterungsbeständig
- Abdichten von unterschiedlichen Fugen mit wenig Banddimensionen

#### Technische Daten:

- Material: impragnierter PU-Weichschaumstoff
- Basis: flammhemmende Polymerdispersion
- Farbe: Schwarz
- Schlagregendichtigkeit DIN EN 1027  $\geq 300$  Pa
- Temperaturwechselbeständigkeit DIN 18542:  $-30^{\circ}\text{C}$  bis  $+80^{\circ}\text{C}$
- Einstufung nach DIN 18542: BG 2 und BG R
- Verträglichkeit mit angrenzenden Baustoffen DIN 18542: Anforderungen BG 2 erfüllt
- Maßtoleranz DIN 7715 TP P3: Anforderungen BG 2 erfüllt
- Baustoffklasse DIN EN 13501: Klasse E
- Wasserdampfdiffusionswiderstandszahl DIN EN ISO 12572:  $<100$
- Dampfdruckgefälle: Außen diffusionsoffen
- Lagerzeit: 9 Monate bei  $+20^{\circ}\text{C}$ , trocken und originalverpackt



esco-Nr.	Fugenbreite	Fensterbautiefe	Rollenlänge	VE
92-671207	6 - 14 mm	70 mm	20 m	120 m
92-671215	6 - 14 mm	80 mm	20 m	100 m
92-671223	10 - 20 mm	70 mm	15 m	90 m
92-671231	10 - 20 mm	80 mm	15 m	75 m



Das **greenteQ Dichtungsband 600** ist ein Fugendichtungsband aus Polyurethanweichschaum mit Acrylatdispersionimprägnierung, Hilfs- und Füllstoffen. Es ist eine Komponente des 3-Ebenen-Fugenabdichtungssystem.

Das **greenteQ Dichtungsband 600** kann universell für die Fugenabdichtung im Hochbau eingesetzt werden. Bevorzugte Einsatzgebiete sind der Fensterbau, der Holzbau, der Fertigbau und Mauerwerksbau sowie der Fachwerkbau und der Betonbau.

Besondere Vorteile bietet das **greenteQ Dichtungsband 600** bei der Abdichtung von Anschluss- und Bewegungsfugen zwischen verschiedenen Bauteilen sowie beim winddichten Anschluss von Folien im Dachausbau. Im Innenausbau wird das greenteQ Dichtungsband 600 besonders wegen seiner guten Schalldämmwerte zur Abdichtung der Anschlussfugen eingesetzt.

Das **greenteQ Dichtungsband 600** ist universell einsetzbar und kann durch die Vorkomprimierung auch in bereits bestehende Fugen eingebracht werden.

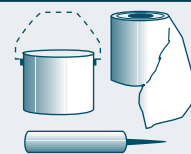
#### Geprüfte Eigenschaften und technischen Daten:

- Beanspruchungsgruppe 1 nach DIN 18542
- Brandverhalten nach DIN 4102-1, Baustoffklasse B1
- Fugendurchlasskoeffizient nach DIN EN 12114:  $a < 1,0 \text{ m}^2/[\text{h} \cdot \text{m} \cdot (\text{daPa})^{2/3}]$
- Schlagregendichtheit nach DIN EN 1027:  $\Delta p \geq 600 \text{ Pa}$
- Temperaturwechselbeständigkeit nach DIN 18542 : -30°C bis +90°C
- Bewertetes Fugenschalldämmmaß RST, $\omega$ 
  - Dichtungsband unverputzt: 41 dB
  - Einseitig verputzt: 57 dB
  - Beidseitig verputzt: 59 dB
- Wasserdampfdurchlässigkeit nach DIN 18542 :  $sd \leq 0,5 \text{ m}$
- Wärmeleitfähigkeit nach DIN 12667 :  $\lambda = 0,052 \text{ W/m} \cdot \text{K}$
- Ökologisches Gutachten EMICODE EC 1 PLUS

**Oberfläche** anthrazit

esco-Nr.	Fugenbreite	Fugentiefe	Rollenlänge	VE
92-867268	1 - 2 mm	10 mm	20,0 m	600 m
92-867276	1 - 4 mm	15 mm	13,0 m	260 m
92-867284	2 - 6 mm	12 mm	12,0 m	300 m
92-867292	4 - 9 mm	15 mm	8,0 m	160 m
92-867306	5 - 12 mm	15 mm	5,6 m	112 m
92-815898	6 - 15 mm	15 mm	4,3 m	86 m
92-815899	1 - 4 mm	20 mm	13,0 m	195 m
92-815893	9 - 20 mm	20 mm	3,3 m	49,5 m
92-815901	11 - 25 mm	25 mm	2,6 m	31,2 m





Das **greenteQ Dichtungsband 300** ist ein schlagregendichtes aus Polyurethanweichschaum mit Acryldispersion imprägniertes Dichtungsband für Anschlussfugen.



#### Anwendungsbereiche:

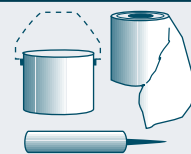
- Fensterbau (schlagregensichere Anschlussfugen d.h. thermische Abdichtung zwischen Blendrahmen und Mauerwerk, Profilkopplungen, Hinterfüllung, Verleistungen)
- Fassadentechnik (Auflage für Ortbeton / Betonierung, Schalungsanschluss bei Betonierung)
- Innenausbau (leichte Trennwände, Entkoppelung von Doppelböden)
- Steildach / Flachdach (Dachflächenfenster, Dachpfannenabdichtung, First / Grat / Kehle / Gaube)



#### Geprüfte Eigenschaften und technischen Daten:

- Schlagregensicherheit nach DIN EN 1027:  $\Delta p \geq 300 \text{ Pa}$
- Beanspruchungsgruppe BG 2 nach DIN 18542
- Brandverhalten nach DIN 4102-1, Baustoffklasse: B2
- Temperaturwechselbeständigkeit nach DIN 18542:  $-20^\circ\text{C}$  bis  $+60^\circ\text{C}$
- Fugendurchlasskoeffizient nach DIN EN 1026:  $a < 1,0 \text{ m}^3/[\text{h} \cdot \text{m} \cdot (\text{daPa})^{2/3}]$
- Wasserdampfdurchlässigkeit nach (DIN 18542):  $sd \leq 0,5 \text{ m}$
- Ökologisches Gutachten EMICODE EC 1 PLUS

esco-Nr.	Fugenbreite	Fugentiefe	Rollenlänge	VE
92-867330	2 mm	10 mm	12,5 m	375 m
92-867349	2 - 3 mm	15 mm	12,5 m	250 m
92-867357	3 - 5 mm	15 mm	10,0 m	200 m
92-867365	4 - 7 mm	15 mm	8,0 m	160 m
92-867373	6 - 10 mm	20 mm	5,6 m	84 m
92-867381	8 - 13 mm	20 mm	4,3 m	64,5 m



### greenteQ Folie Plena Top mit sehr hoher Klebkraft und 900 Pa Schlagregendichtheit für die innere und äußere Abdichtung von Fenster- und Fassadenfugen.

Die greenteQ Folie Plena Top besteht aus einer feuchteregulierenden Spezialfolie mit einem variablen sd-Wert. Dadurch ist ganzjährig eine hohe Austrocknungswirkung in der Fuge sichergestellt. Der selbstklebende Befestigungsstreifen ermöglicht einen sehr einfachen, komplett verdeckten Einbau des überputzbaren Folienbandes. Für eine einfachere Montage ist der vollflächig selbstklebende Befestigungsstreifen bei 25 mm perforiert. Der wechselseitige Blendrahmenkleber bindet erst nach ca. 4 Minuten vollständig ab, um die Folie am Blendrahmen korrigieren zu können.

- eine Folie für die innere und äußere Abdichtung: keine Verwechslungsgefahr
- spezielle Vliesoberfläche mit guter Eignung zum Überputzen / Überstreichen
- geeignet für Sanierung und Neubau auf verschiedenen Fensterrahmen
- Einbauvarianten: einseitig oder wechselseitig
- entspricht den Anforderungen der EnEV an die Luftdichtheit der Gebäudehülle
- hohe Putzhaftung
- kein Folienkleber mehr notwendig
- auch bei schwierigen Untergründen in der Regel ohne Primer einsetzbar. Wir empfehlen auf jeden Untergrund einen Haft- und Verträglichkeitstest. Einige Untergründe müssen mit Primer vorbehandelt werden.

#### Technische Daten:

- Materialbeschreibung: doppelseitig vlieskaschierte Folie
- Farbe: weiß
- Baustoffklasse nach DIN EN 13501-1: Klasse E
- Schlagregendichtheit von Fugen nach DIN EN 1928:  $\geq 900 \text{ Pa}$
- Fugendurchlasskoeffizient nach DIN EN 1026:  $a_n \approx 0 \text{ m}^3/[\text{h} \cdot \text{m} \cdot (\text{daPa})^{2/3}]$
- Luftdichtheit nach DIN EN 12114: Klasse 4 erfüllt
- UV-Stabilität (Vliesseite): ca. 9 Monate
- sd-Wert (Wasserdampfdurchlässigkeit) nach DIN EN ISO 12572: sd-Wert je nach mittlerer Luftfeuchte zwischen 0,39 m (dampfdiffusionsoffen) und 5,5 m (dampfdiffusionsbremsend)\*
- Temperaturbeständigkeit Intern: ca.  $-40^\circ\text{C}$  bis ca.  $+80^\circ\text{C}$
- Verarbeitungstemperatur: ca.  $+5^\circ\text{C}$  bis ca.  $+45^\circ\text{C}$  (Laibungskleber ab  $-10^\circ\text{C}$  verarbeitbar)
- Lagerzeit: 12 Monate, trocken und originalverpackt
- Lagertemperatur:  $+5^\circ\text{C}$  bis  $+20^\circ\text{C}$

\* Die Erfassung des variablen sd-Wertes ist nur mit einem dynamischen Berechnungsprogramm möglich. Bei der Berechnung nach einem statischen Verfahren kann mit einem festen sd-Wert von 2,5 m gerechnet werden.

<b>Sd-Wert innen</b>	5,5 m
<b>Sd-Wert außen</b>	0,39 m
<b>Selbstklebung einseitig</b>	2 Selbstklebestreifen
<b>Selbstklebung wechselseitig</b>	Selbstklebestreifen
<b>Wandbefestigung</b>	Selbstklebung einseitig
<b>Rollenlänge</b>	30 m

esco-Nr.	Folienbreite	insgesamt
92-821643	70 mm	240 m
92-821644	100 mm	120 m
92-821645	150 mm	120 m
92-821646	200 mm	120 m

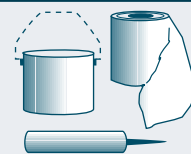


wechselseitige Verklebung  
Schutzfolie hier entfernen



einseitige Verklebung  
Schutzfolie hier entfernen

Selbstklebung  
zum Baukörper



Die **greenteQ Folie DUO UV** besteht aus einer feuchteregulierenden, UV-beständigen Spezialfolie und ist sowohl für die innere als auch die äußere Abdichtung von Fenster- und Fassadenanschlussfugen geeignet. Die **greenteQ Folie DUO UV** gewährleistet durch ihren feuchtevariablen  $sd$ -Wert eine ganzjährig hohe Austrocknungswirkung in der Fuge. Mit nur einer Folie für die innere und äußere Abdichtungsebene besteht keine Verwechslungsgefahr.

Die **greenteQ Folie DUO UV** besitzt eine hohe Reißfestigkeit. Die einseitig spezielle Vliesoberfläche ist gut geeignet zum Überputzen oder Überkleben.

#### Produktvorteile:

- bis zu 12 Monaten UV-stabil bei freier Bewitterung
- geeignet für Sanierung und Neubau auf verschiedenen Fensterrahmen
- Einbauvarianten: einseitig (E), wechselseitig (W), einseitig-wechselseitig (EW)
- erhältlich in zwei Varianten: greenteQ Folie DUO UV Basic als plane Basisfolie und greenteQ Folie DUO UV Duplex mit beidseitiger Selbstklebung
- entspricht den Anforderungen der EnEV an die Luftdichtheit der Gebäudehülle
- hohe Reißfestigkeit
- Schlagregendichtheit bis 1.050 Pa

#### Geprüfte Eigenschaften und technischen Daten:

- Baustoffklasse nach DIN EN 13501-1: E
- Schlagregendichtheit von Fugen nach DIN EN 1027  $\leq 1.050$  Pa
- Fugendurchlasskoeffizient nach EN 1026:  $a \leq 0,1 \text{ m}^3/[\text{h} \cdot \text{m}^2 \cdot (\text{daPa})^{2/3}]$
- UV-Stabilität: ca. 12 Monate
- $sd$ -Wert nach DIN EN ISO 12572: ca.  $1,0 \text{ m} \leq sd \leq 12,0 \text{ m}$
- Temperaturbeständigkeit: ca.  $-40^\circ\text{C}$  bis  $+80^\circ\text{C}$
- Ökologisches Gutachten gemäß EMICODE EC 1 PLUS

Farbe schwarz

Rollenlänge 50 m

esco-Nr.	Folienbreite	VE
92-815542	100 mm	300 m
92-815865	150 mm	200 m
92-815866	200 mm	100 m
92-815867	250 mm	100 m
92-815868	300 mm	100 m



Die **greenteQ Folie DUO** besteht aus einer feuchteregulierenden Spezialfolie. Sie verfügt über einen variablen  $sd$ -Wert. Der selbstklebende Befestigungsstreifen ermöglicht einen sehr einfachen, komplett verdeckten Einbau des überputz- und überstreichbaren Folienbandes.

Die **greenteQ Folie DUO** ist sowohl für die innere als auch die äußere Abdichtung geeignet.

#### Produktvorteile:

- feuchte-variabler  $sd$ -Wert
- geeignet für Sanierung und Neubau auf verschiedenen Fensterrahmen
- überputz- bzw. überstreichbar

#### Geprüfte Eigenschaften und technischen Daten:

- Baustoffklasse nach DIN EN 13501-1: E
- Schlagregendichtheit von Fugen nach DIN EN 1027  $\leq 1.050$  Pa
- Fugendurchlasskoeffizient nach EN 1026:  $a < 0,1 \text{ m}^3/[\text{h} \cdot \text{m}^2 \cdot (\text{daPa})^{2/3}]$
- UV-Stabilität: ca. 3 Monate
- $sd$ -Wert nach DIN EN ISO 12572: ca.  $0,2 \text{ m} \geq sd \leq 5,0 \text{ m}$
- Temperaturbeständigkeit: ca.  $-40^\circ\text{C}$  bis  $+80^\circ\text{C}$
- Ökologisches Gutachten gemäß EMICODE EC 1 PLUS

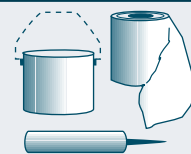
Farbe weiß

Rollenlänge 30 m

esco-Nr.	Folienbreite	VE
92-867454	75 mm	150 m
92-867462	100 mm	120 m
92-867470	150 mm	60 m







greenteQ Allwetterfolie schützt Fenster- und Türelemente und dichtet Schwellen sowie Bauteile im Fußpunktbereich dauerhaft ab gegen nichtstauendes Sickerwasser wie z.B. Niederschlags- Sicker- und Brauchwasser in tropfbarer flüssiger Form, das auf die Abdichtung keinen oder nur geringen hydrostatischen Druck ausübt, und gegen Bodenfeuchte (Kapillar- und Haftwasser) nach DIN 18195-4 und nichtdrückendes Wasser nach DIN 18195-5.

greenteQ Allwetterfolie besteht aus einer 100 µm dicken Trägerfolie aus Polyethylen und einer Schicht aus kunststoffmodifiziertem selbstklebendem Bitumen. Somit ist ein materialkonformer Übergang zur weiteren Perimeter-Abdichtung auf Bitumenbasis problemlos möglich. Die abziehbare Schutzfolie ist je nach Folienbreite mehrfach perforiert:

- eine Längsperforation bei 100 und 150 mm Breite
  - zwei Längsperforationen bei 200 bis 300 mm Breite
  - drei Längsperforationen bei 350 mm Breite
- für die einfachere Verarbeitung.

greenteQ Allwetterfolie ist flexibel und lässt sich gut an den Untergrund anpassen.

greenteQ Allwetterfolie besitzt eine gute Klebkraft auf vielfältigen Untergründen.



#### Produktvorteile:

- Ganzjährig verarbeitbar (ab +5°C bis +30°C)
- Stärke 1,5 mm
- Abdichtung im Bodenbereich nach DIN 18195
- luft-, wind- und wasserdicht
- flexibel und dehnfähig
- robust
- vollflächig selbstklebend
- keine Durchtrocknung notwendig
- sofort wasser- und schlagregenfest
- keine Wartezeiten
- je nach Folienbreite unterschiedlich perforierte abziehbare Schutzfolie
- einfache Montage und schnelle Verarbeitung
- geprüft nach DIN 18195-2

#### Selbstklebung

vollflächig

#### Rollenlänge

20 m

esco-Nr.	Dimension Folie	VE
92-815544	100 x 1,5 mm	120 m
92-815871	150 x 1,5 mm	80 m
92-815872	200 x 1,5 mm	60 m
92-815873	250 x 1,5 mm	40 m
92-815874	300 x 1,5 mm	40 m
92-815875	350 x 1,5 mm	20 m

greenteQ Primer ist ein lösemittelfreier, hochwertiger, haftverbessernder Voranstrich auf Basis einer Bitumenemulsion für die greenteQ Allwetterfolie.

Der **greenteQ Primer** eignet sich für die Untergrundvorbereitung von Kellerwänden, Bodenplatten, Fundamenten, Balkonen, Tiefgaragen und Terrassen sowie auf bekannten und geeigneten mineralischen Untergründen vor der Abdichtung mit der **greenteQ Allwetterfolie**. Der greenteQ Primer wurde speziell auf die Verträglichkeit mit der greenteQ Allwetterfolie abgestimmt.

Nicht geeignet bei der Verwendung von Vliesfolien.

#### Technische Daten:

- Verarbeitungstemperatur: +5°C bis +30°C
- Trocknungszeit: 45 Minuten
- Auftragsmenge: 0,10 - 0,15 l/qm
- Lagerung: +15°C bis + 25°C ohne direkte Sonneneinstrahlung
- Lagerfähigkeit: im ungeöffneten Originalgebinde mindestens 18 Monate

#### Inhalt

5 l

#### Ablüfzeit

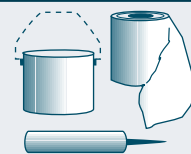
45 min

#### esco-Nr.

92-471984







Die **greenteQ Folie außen** besteht aus einer Kombination von Vlies und einer dampfdiffusionsoffenen Funktionsmembran. Der selbstklebende Befestigungsstreifen ermöglicht einen sehr einfachen, komplett verdeckten Einbau des überputz- und überstreichbaren Folienbandes.

Die **greenteQ Folie außen** für den schlagregensicheren, dampfdiffusionsoffenen Verschluss der äußeren Fensteranschlussfuge.

#### Produktvorteile:

- universell geeignet für Sanierung und Neubau
- hohe Klebekraft des Befestigungsstreifens auf allen Arten von Fensterrahmen
- überputz- bzw. überstreichbar
- dehnfähig

#### Geprüfte Eigenschaften und technischen Daten:

- Baustoffklasse nach DIN EN 13501-1: E
- Schlegelregendichtheit von Fugen nach DIN EN 1027  $\geq 1.050$  Pa
- Fugendurchlasskoeffizient nach EN 1026:  $a \leq 0,1 \text{ m}^3/[\text{h} \cdot \text{m}^2 \cdot (\text{daPa}) \cdot \text{n}]$
- Temperaturbeständigkeit: ca.  $-40^\circ\text{C}$  bis  $+80^\circ\text{C}$
- sd-Wert nach DIN EN ISO 12572: ca. 0,05 m
- Ökologisches Gutachten EMICODE EC 1 PLUS

**Selbstklebung** einseitig

**Rollenlänge** 30 m

esco-Nr.	Folienbreite	VE
92-867420	75 mm	150 m
92-867438	100 mm	120 m
92-867446	150 mm	60 m



Die **greenteQ Folie innen** besteht aus einer dampfbremsenden Folien-Vlieskombination. Der selbstklebende Befestigungsstreifen ermöglicht einen sehr einfachen, komplett verdeckten Einbau des überputz- und überstreichbaren Folienbandes.

Die **greenteQ Folie innen** für die luftdichte Abdichtung der inneren Fensteranschlussfuge.

#### Produktvorteile:

- geeignet für Sanierung und Neubau
- hohe Klebekraft des Befestigungsstreifens auf allen Arten von Fensterrahmen
- überputz- bzw. überstreichbar

#### Geprüfte Eigenschaften und technischen Daten:

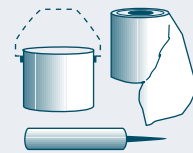
- Baustoffklasse nach DIN EN 13501-1: E
- Fugendurchlasskoeffizient nach DIN EN 1026:  $a < 0,1 \text{ m}^3/[\text{h} \cdot \text{m}^2 \cdot (\text{daPa}) \cdot \text{n}]$
- Temperaturbeständigkeit intern: ca.  $-40^\circ\text{C}$  bis  $+80^\circ\text{C}$
- sd-Wert nach DIN EN ISO 12572: ca. 37,8 m
- Ökologisches Gutachten EMICODE EC 1 PLUS

**Farbe** rot

**Rollenlänge** 30 m

esco-Nr.	Folienbreite	VE
92-867390	75 mm	150 m
92-867403	100 mm	120 m
92-867411	150 mm	60 m





Die einseitig selbstklebenden greenteQ Alu-Butyl-Pads dienen zur Abdichtung sowie zur Reparatur und Sanierung von Anschlüssen, Nähten und Überlappungen für Innen und Außen. greenteQ Alu-Butyl-Pads sind ideal geeignet um die Kammern von Schwellen, Rahmenverbreiterungen und anderen Zusatzprofilen luft- und wasserdampfdiffusionsdicht zu versiegeln.

#### Vorteile:

- lösungsmittelfrei
- witterungsbeständig
- UV-beständig
- flexibel und robust
- keine Wartezeiten
- haftet ohne Primer
- einfache Montage
- schnelle Verarbeitung

#### Technische Daten:

- Farbe: grau (Butylkautschuk) / silber (Aluminiumfolie)
- Verarbeitungstemperatur: von +5°C bis +30°C
- Temperaturbeständigkeit nach DIN 52455-4: von -40°C bis +100°C
- Gewicht nach DIN EN ISO 10563: 1,4 ± 0,3 g/m<sup>2</sup>
- Wasserdampfdiffusionsdicht: erfüllt
- Lösungsmittel- und bitumenfrei: erfüllt
- Alterungs-, Witterungs- und UV-beständig: erfüllt
- Lagerfähigkeit: 24 Monate
- Lagertemperatur: 20°C, trocken und staubgeschützt



VE 500 St. im Karton

esco-Nr.	Abmessung
92-815902	0,7 x 70 x 75 mm
92-815903	0,7 x 70 x 100 mm

Der **greenteQ Primer OMNES** eignet sich für die Untergrundvorbereitung von Kellerwänden, Bodenplatten, Fundamenten, Balkonen, Tiefgaragen und Terrassen sowie auf bekannten und geeigneten mineralischen Untergründen vor der Abdichtung mit den greenteQ Folien. Der Primer ist im flüssigen Zustand weiß und im getrockneten Zustand transparent.

- Lösemittelfrei
- Optisch erkennbarer Trocknungszustand
- Für saugende und nicht saugende Untergründe geeignet
- Einfache Verarbeitung

#### Technische Daten:

- Verarbeitungstemperatur +5°C bis +30°C
- Trocknungszeit ca. 45 Minuten
- Auftragsmenge 0,10 - 0,15 l/qm
- Lagerung +5°C bis + 30°C ohne direkte Sonneneinstrahlung
- Lagerfähigkeit Im ungeöffneten Originalgebinde mindestens 12 Monate

Inhalt 1000 ml

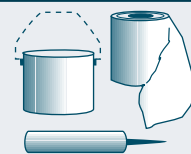
Ablüfzeit 45 min

VE 5 St.

esco-Nr.

92-471976





### greenteQ Sprühprimer

Gebrauchsfertiger Voranstrich zur Haftvermittlung von Folien, Butylbändern und Folienkleber.

Der greenteQ Sprühprimer ist ein gebrauchsfertiger Voranstrich zur Haftvermittlung zum Sprühen für unsere greenteQ Folien und Butylbänder sowie für unsere greenteQ Folienkleber auf verschiedenen bauüblichen Untergründen z.B. Putz, Beton, Gasbeton, Ziegel, Kalksandstein, PVC-hart und diverse Metallbleche.

Die Anwendung ist extrem einfach: greenteQ Sprühprimer auf die zu primernde Oberfläche aufsprühen, ablüften lassen, fertig. Die Verarbeitung erfolgt aus der Sprühdose, weitere Werkzeuge wie Pinsel, Quast etc. sind nicht notwendig.

#### Technische Daten:

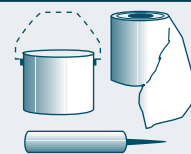
- Basis: Klebstoff auf Basis von Synthesekautschuk, gelöst in brennbaren organischen Lösemitteln
- Farbe: farblos
- Geruch: nach organischen Lösemitteln
- Viskosität bei +20°C: 900mPas
- Ablüftzeit bei +20°C: 30 - 40 Minuten
- Verarbeitungszeit bei +20°C: ca. 4 Stunden
- Flammpunkt -26°C
- Dichte bei +20°C: 0,84 g/cm<sup>3</sup>
- Verarbeitungstemperatur +5°C bis +25°C
- Temperaturbeständigkeit -30°C bis +90°C
- Auftragsmenge ca. 80 g/m<sup>2</sup> je nach Untergrund
- Gebindegröße 500 ml Sprühdose, 12 Stück im Karton

<b>Inhalt</b>	500 ml
<b>Ablüftezeit</b>	30 - 40 min
<b>VE</b>	12 Stk.

#### esco-Nr.

92-671193





Der **greenteQ Folienkleber VERANO** ist eine einkomponentige, elastische Klebe- und Dichtungsmasse auf Acrylat-Dispersion-Basis. Er ist geeignet zur Verklebung von Abdichtungsmaterialien im Bau, zur Verklebung der greenteQ Folien an Dehnungs- und Anschlussfugen von Fenster- und Türleibungen. Er eignet sich zum Ausgleich von geringen Unebenheiten in der Leibung.

#### Produktvorteile:

- Härtungssystem: Verdunstung von Wasser
- Baustoffklasse E (B2)
- hohe Temperaturbeständigkeit (-20°C bis +80°C)
- alterungs- und witterungsbeständig
- anstrichverträglich sowie überputzbar

Erfolgreiche Prüfung der Verträglichkeit der greenteQ Folien und greenteQ Folienkleber vorhanden.

**Farbe** weiß  
**VE** 20 St.

esco-Nr.	Inhalt
92-815876	310 ml
92-815878	600 ml



#### Hochwertiger, neutraler, elastischer und einkomponentiger Dichtungskleber für Fensterfolien in der Innen- und Außenanwendung.

Hochwertiger, neutraler, elastischer und einkomponentiger Klebstoff auf Basis von Hybridpolymer. Der Klebstoff eignet sich zum Kleben und Abdichten von Fensterfolien zur Innen- und Außenanwendung.

#### Produkteigenschaften:

- Sehr leicht zu verarbeiten, ausspritzbar (sogar bei tiefen Temperaturen) und glättbar bei allen Wetterbedingungen. Schnelle Aushärtung.
- Hervorragende Haftung auf vielen Arten von Folien und Bändern außer Bitumen, PP, PE, PTFE und Silikonen.
- Gute Haftung auf den gebräuchlichsten Baustoffen.
- Erfüllt die Vorgaben zu geringen Emissionen EMICODE EC-1 Plus R
- Frei von Lösemitteln, Halogenen, Säuren und Isocyanaten
- Bleibt nach dem Aushärten elastisch und ist sehr langlebig
- UV-resistent, wasserdicht und witterungsbeständig
- Haftung ohne Primer, auch auf feuchten Oberflächen, dank Haftvermittler
- Für Innen- und Außenbereiche
- Garantiert luftdichte Verbindung nach DIN 4108-7

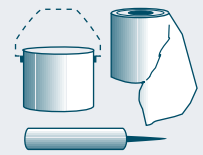
#### Technische Daten:

- Basis: SMX Hybrid Polymer
- Konsistenz: Standfeste Paste
- Aushärtung: Feuchtigkeitshärtend
- Hautbildung (23°C/50% R.F.): ca. 10 min.
- Aushärtungszeit (23°C/50% R.F.): 2 mm - 3 mm/24 Std.
- Härte: 50 ± 5 Shore A • Dichte: 1,62 g/ml
- Rückstellvermögen (ISO 7389): > 75%
- Max. zulässige Gesamtverformung (ISO 11600): ± 20%
- Zugfestigkeit (ISO 37): 2,00 N/mm<sup>2</sup>
- Elastizitätsmodul 100% (ISO 37): 0,75 N/mm<sup>2</sup>
- Bruchdehnung (ISO 37): 300%
- Verbrauch (bei Kleberaupe von ca. 5 mm): ca. 15 laufende Meter
- Temperaturbeständigkeit: -40°C bis +90°C
- Verarbeitungstemperatur: +5°C bis +35°C
- Kartoninhalt: pro Kartusche bzw. Schlauch 12 Stück

**Farbe** weiß  
**VE** 12 St.

esco-Nr.	Inhalt
92-818889	290 ml
92-818888	600 ml





Der **greenteQ 1K Pistolenschäum XXL E** ist zum Hinterfüllen und isolierenden Abdichten von Anschlussfugen an Fenstern und Rollladenkästen sowie zum Ausschäumen von kleinen Mauerdurchbrüchen und anderen Hohlräumen bei niedrigen Umgebungstemperaturen geeignet.

Als Ganzjahresschaum geeignet, da bei Umgebungstemperaturen bis zu  $-5^{\circ}\text{C}$  einsetzbar (Dose ab  $+5^{\circ}\text{C}$ ).

Der **greenteQ 1K Pistolenschäum XXL E** ist optimal auf die greenteQ Dosierpistolen abgestimmt. Deshalb werden in dieser Kombination die besten Arbeitsergebnisse erzielt.

#### Geprüfte Eigenschaften und technische Daten:

- geprüfte fugenbezogene Schalldämmung:  $\text{RST,w (C;Ctr)} = 60 (-2;-6) \text{ dB}$
- Wärmeleitfähigkeit: reduziert Wärmeverlust bei  $\lambda = 0,0380 \text{ W/(m}^2\text{K)}$  nach DIN EN 12667
- Allgemeines bauaufsichtliches Prüfzeugnis: Entspricht der Klasse E nach DIN EN 13501-1:2010-01
- Temperaturbeständigkeit:  $-40^{\circ}\text{C}$  bis  $+100^{\circ}\text{C}$
- Ausbeute freigeschäumt:
  - 500 ml Dose (Raumgewicht ca.  $12 \text{ kg/m}^3$ ): bis zu 45 Liter
  - 750 ml Dose (Raumgewicht ca.  $12 \text{ kg/m}^3$ ): bis zu 65 Liter
- FCKW-, HFCKW-, FKW-, und HFKW-frei

<b>Inhalt</b>	500 ml
<b>Sprachgruppe</b>	D/GB
<b>PDR</b>	mit
<b>VE</b>	12 St.

#### esco-Nr.

92-866750



Der **greenteQ 1K Pistolen-Brandschutzschaum B1 750 ml** ist als Brandschutzschaum zwischen festen, mineralischen Baustoffen schwerentflammbar und entspricht in dieser Anwendung der Baustoffklasse B1 nach DIN 4102, Teil 1. Der einkomponentige **greenteQ 1K Pistolen-Brandschutzschaum B1 750 ml** ist zum Hinterfüllen und isolierenden Abdichten von Anschlussfugen an Fenstern und Rollladenkästen, Außentürfuttern sowie zum Ausschäumen von kleinen Mauerdurchbrüchen und anderen Hohlräumen bei niedrigen Umgebungstemperaturen geeignet.

Der **greenteQ 1K Pistolen-Brandschutzschaum B1 750 ml** ist optimal auf die greenteQ Dosierpistolen abgestimmt. Deshalb werden in dieser Kombination die besten Arbeitsergebnisse erzielt.

#### Geprüfte Eigenschaften und technische Daten:

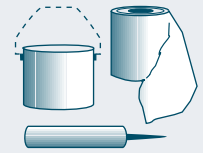
- schwer entflammbar: Baustoffklasse B1 nach DIN 4102, Teil 1
- geprüfte fugenbezogene Schalldämmung:  $\text{RST,w (C;Ctr)} = 60 (-2;-5) \text{ dB}$
- geprüfte Wärmeleitfähigkeit: max.  $\lambda = 0,0361 \text{ W/(m}^2\text{K)}$  nach DIN EN 12667
- Temperaturbeständigkeit:  $-40^{\circ}\text{C}$  bis  $+100^{\circ}\text{C}$
- Ausbeute freigeschäumt 750 ml Dose (Raumgewicht ca.  $12 \text{ kg/m}^3$ ): bis zu 42 Liter
- FCKW-, HFCKW-, FKW-, und HFKW-frei

<b>Inhalt</b>	750 ml
<b>Sprachgruppe</b>	D/GB
<b>PDR</b>	mit
<b>VE</b>	12 St.

#### esco-Nr.

92-866733





Der **greenteQ All-Season 1K Pistolenschaum XXL B2 750 ml** ist ein feuchtigkeitshärtender einkomponentiger Montageschaum anwendbar bei Umgebungstemperatur bis  $-20^{\circ}\text{C}$ . Es ist unschädlich für die Ozonschicht und enthält keine fluorierten Treibhausgase. Die Entwicklung und Herstellung dieses Produktes unterliegen den strengen Qualitätssicherungsnormen der ISO 9001/EN 29001.



Der **greenteQ All-Season 1K Pistolenschaum XXL B2 750 ml** haftet auf allen üblichen Baumaterialien, ausgenommen Polyethylen, Silikon, Öle und Fette, Formtrennmittel o. ä.

Die hohe Anwenderfreundlichkeit des **greenteQ All-Season 1K Pistolenschaum XXL B2 750 ml** wird durch eine hohe Austrittsgeschwindigkeit auch bei tiefen Temperaturen erreicht. Der ausgehärtete Schaum ist halbhart, elastisch, überwiegend geschlossenzellig, verrottungsfest, feuchtigkeitsbeständig. Er ist alterungsbeständig, jedoch nicht gegen UV-Strahlung.

Der **greenteQ All-Season 1K Pistolenschaum XXL B2 750 ml** ist optimal auf die greenteQ Dosierpistolen abgestimmt. Deshalb werden in dieser Kombination die besten Arbeitsergebnisse erzielt.

#### Geprüfte Eigenschaften und technische Daten:

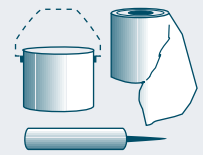
- Brandverhalten Klasse E nach EN 13501
- geprüfte Fugenbezogene Schalldämmung:
  - 10 mm:  $\text{RST,w (C;Ctr)} \geq 63$  (-2;-4) dB
  - 20 mm:  $\text{RST,w (C;Ctr)} \geq 63$  (-1;-4) dB
- geprüfte Wärmeleitfähigkeit: max.  $\lambda = 0,0374 \text{ W/(m}\cdot\text{K)}$  nach DIN EN 12667:2001
- Temperaturbeständigkeit:  $-40^{\circ}\text{C}$  bis  $+100^{\circ}\text{C}$
- Ausbeute freigeschäumt 750 ml Dose (Raumgewicht ca.  $12 \text{ kg/m}^3$ ): bis zu 65 Liter
- Minimale Verarbeitungstemperatur (Untergrund und Umgebung):  $-20^{\circ}\text{C}$
- FCKW-, HFCKW-, FKW-, und HFKW-frei

<b>Inhalt</b>	750 ml
<b>Sprachgruppe</b>	D/GB
<b>PDR</b>	mit
<b>VE</b>	12 St.

#### esco-Nr.

92-815881





Der **greenteQ 1K Weichzellschaum Klasse E 750 ml** ist ein spezieller Weichzellschaum, der aufgrund seiner Elastizität auch grössere Bauteilbewegungen, z.B. durch Temperaturschwankungen, dauerhaft aufnehmen kann. Die hohe Klebkraft des Produktes verhindert hierbei Flankenabriss, so dass die hohe Schall- und Wärmedämmung zwischen Bauteilen (z.B. Fensteranschlüsse) auch langfristig gewährleistet ist. Die Zugabe von Feuchtigkeit (Vornässen) führt zu einer noch feinzelligeren Schaumstruktur und verbessert die Dämmeigenschaften des Produktes. Die Entwicklung und Herstellung dieses Produktes unterliegen den strengen Qualitätssicherungsnormen der ISO 9001/EN 29001.



Der **greenteQ 1K Weichzellschaum Klasse E 750 ml** haftet auf allen üblichen Baumaterialien, ausgenommen Polyethylen, Silikon, Öle und Fette, Formtrennmittel oder ähnliche Substanzen. Der Schaum lässt sich bei Untergrund- und Umgebungstemperaturen von -10°C bis +30°C verarbeiten. Der ausgehärtete Schaum ist hochelastisch, überwiegend geschlossenzellig, verrottungsfest, feuchtigkeits- und temperaturbeständig von -40°C bis +80°C. Er ist alterungsbeständig, jedoch nicht gegen UV-Strahlung. Die Wärme- und Schalldämmwerte sind ausgezeichnet.

Der **greenteQ 1K Weichzellschaum Klasse E 750 ml** ist optimal auf die greenteQ Dosierpistolen abgestimmt. Deshalb werden in dieser Kombination die besten Arbeitsergebnisse erzielt.

#### Geprüfte Eigenschaften und technische Daten:

- Brandverhalten Klasse E nach EN 13501
- geprüfte fugenbezogene Schalldämmung:
  - 10 mm :RST,w (C;Ctr) ≥ 63 (-1;-4) dB
  - 20 mm :RST,w (C;Ctr) ≥ 64 (-2;-5) dB
- geprüfte Wärmeleitfähigkeit: max.  $\lambda = 0,035 \text{ W/(m}^2\text{K)}$  nach DIN EN 12667
- Temperaturbeständigkeit: -40°C bis +80°C
- Ausbeute freigeschäumt 750 ml Dose (Raumgewicht ca.  $12 \text{ kg/m}^3$ ): bis zu 41 Liter
- minimale Verarbeitungstemperatur (Untergrund und Umgebung): -10°C
- FCKW-, HFCKW-, FKW-, und HFKW-frei



<b>Inhalt</b>	750 ml
<b>Sprachgruppe</b>	D/GB/NL
<b>PDR</b>	mit
<b>VE</b>	12 St.

#### esco-Nr.

92-815545

#### Metallpistole

Hochwertige, teflonbeschichtete greenteQ Metallpistole zur rationellen und professionellen Verarbeitung von Pistolenschäumen bei der Fenstermontage.

Geeignet sind alle greenteQ Pistolenschäume in Aerosoldosen mit Schraubadapter. Durch die Möglichkeit, den Materialdurchsatz genau zu dosieren, eignet sich die greenteQ Metallpistole für die kontrollierte Applikation des Schaums und das präzise Füllen von Fugen, wodurch eine schnelle, einfache, genaue und sichere Türen- und Fenstermontage möglich wird.



#### Produktvorteile:

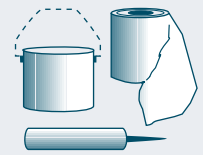
- Anschlussadapter und Gehäuse ist teflonbeschichtet
- besonders für die Verarbeitung von greenteQ Pistolenschäumen geeignet
- Kugel des Rückschlagventils ist aus Teflon, daher weniger Ablagerungen im Inneren
- ergonomischer Griff
- Abdichtung zw. Abzugshebel und Gehäuse ist besonders hochwertig

<b>ME</b>	St.
-----------	-----

#### esco-Nr.

92-802241





Der **greenteQ Pistolenreiniger 500 ml** ist zum Entfernen von frischem, noch nicht ausgehärtetem PU-Schaum geeignet. Er ist speziell auf die Reinigung der greenteQ Dosierpistolen abgestimmt und dazu mit einem passenden Adapterring ausgerüstet. Der rote Sprühkopf erlaubt einen universellen Einsatz des Reinigers, losgelöst von der Dosierpistole.

Der **greenteQ Pistolenreiniger 500 ml** entfernt und löst zuverlässig frischen Polyurethanschaum. Mit dem schwarzen Standard-Gewindeadapter passt die Dose auf alle gängigen Dosierpistolen. Durch den Treibgasdruck ist eine komfortable Reinigung und Spülung des Pistoleninneren möglich. Das Wirkstoffgemisch ist für die Werkstoffe der PU-Pistolenteile verträglich. Durch regelmäßige Anwendung wird die Lebensdauer und Funktionsfähigkeit der Dosierpistolen erheblich verlängert.

#### Geprüfte Eigenschaften und technische Daten:

- gute Reinigungskraft
- hohe Wirkkraft
- ausgestattet mit Adapterring zum Reinigen des Pistoleninneren
- mit abnehmbarem Sprühkopf



<b>Inhalt</b>	500 ml
<b>Sprachgruppe</b>	D/GB
<b>PDR</b>	mit
<b>VE</b>	12 St.

#### esco-Nr.

92-866776

Der **greenteQ Druckpumpzerstäuber** – die clevere Lösung bei der Arbeit mit Schaum. Der **greenteQ Druckpumpzerstäuber** ist das ideale Hilfsmittel bei der Verarbeitung von greenteQ Schäumen, da die Schaumbildung durch die Reaktion mit Feuchtigkeit entsteht.

#### Produktvorteile:

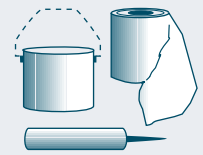
- ermüdungsfreies Arbeiten durch Drucklufttechnik
- gleichmäßiger Feuchtigkeitsauftrag garantiert beste Ergebnisse
- großer Füllbehälter ermöglicht längeres Arbeiten
- umweltbewusste Drucklufttechnik ohne Treibgase

<b>Inhalt</b>	1000 ml
<b>VE</b>	1 St.

#### esco-Nr.

92-802238





Der **greenteQ 2K Montageschaum B2 400 ml** dient zur Befestigung von Holztürfutter und Metallzargen, zum isolierenden Abdichten von Anschlussfugen an Fenstern und Rollladenkästen und zur Montage und Schalldämmung von Badewannen und Duschtassen im Sanitärbereich. Er haftet auf allen üblichen Baumaterialien, ausgenommen Polyethylen, Teflon, Silikon, Öle, Fette Formtrennmittel o.ä.

Der **greenteQ 2K Montageschaum B2 400 ml** ist auf normale Baufeuchte abgestimmt und nimmt diese im Aushärtungsprozess ohne Beeinträchtigung der Klebekraft auf.

#### Geprüfte Eigenschaften und technischen Daten:

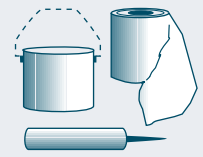
- Geprüfte Wärmeleitfähigkeit: max.  $\lambda = 0,0259 \text{ W/(m}\cdot\text{K)}$  nach DIN 52612
- Geprüfte fugenbezogene Schalldämmung:  $\text{RST,w (C;Ctr) = 60 (-2;-5) dB}$
- Verklebungsfreies Sicherheitsventil für 100%ige Funktionalität
- Nachtropfschutz für sauberes Arbeiten
- Praktische und zuverlässige Knopfauflösung für einfache Inbetriebnahme
- Besonders feinzelliger und standfester Schaum für professionelles Arbeiten
- Hohe mechanische Belastbarkeit für eine lange Nutzungsdauer
- Ausbeute freigeschäumt: bis zu 10 Liter
- Temperaturbeständigkeit:  $-40^\circ\text{C}$  bis  $+100^\circ\text{C}$
- FCKW-, HFCKW-, FKW-, und HFKW-frei

<b>Inhalt</b>	400 ml
<b>Sprachgruppe</b>	D/GB
<b>PDR</b>	mit
<b>VE</b>	12 St.

#### esco-Nr.

92-866741





Die **greenteQ PE-Rundschnüre** werden aus geschlossenzelligem Polyethylenschaumstoff hergestellt. Sie sind formstabil, verrottungsfest und frei von FKW, FCKW, HFKW sowie HFCKW. Die **greenteQ PE-Rundschnur** ist ein Hinterfüllmaterial, das für die Fugenhinterfüllung im Innen- und Außenbereich gemäß DIN 18540 geeignet ist. Sie saugt durch ihre geschlossenzellige Oberfläche kein Wasser auf.



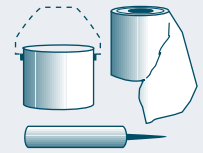
Die **greenteQ Rundschnüre** sind zum Abdichten von Zug- und Wärmeverlust geeignet und sind verträglich mit den gängigen Dichtstoffen. Durch den Einsatz als Hinterfüllmaterial wird eine 3-Flankenhaftung verhindert.

#### Produktvorteile:

- Material: geschlossenzelliger Polyethylen(PE)-Schaumstoff
- Baustoffklasse: B2
- Temperaturbeständigkeit: -40°C bis +70°C

#### Ausführung geschlossenenzellig

esco-Nr.	mit Hohlprofil	Durchmesser	Länge	VE
92-802246	nein	6 mm	1.500 m	1.500 m
92-819371	nein	10 mm	600 m	600 m
92-819372	ja	15 mm	250 m	250 m
92-819373	ja	20 mm	150 m	150 m
92-819374	ja	25 mm	100 m	100 m
92-819375	ja	30 mm	80 m	80 m
92-819392	ja	40 mm	2 m	120 m
92-802262	ja	50 mm	2 m	84 m



### Handdruckspritze

Die greenteQ Handdruckspritzen sind professionelle Geräte für die schnelle und präzise Verarbeitung von greenteQ Dicht- und Klebstoffen. Das Rohr der greenteQ Handdruckspritzen ist aus Aluminium gefertigt. Aufgrund dieser hochwertigen Verarbeitung kann ein Druck bis zu 300 kg erzeugt werden. Die hohe Kraftübersetzung im Verhältnis 18:1 erlaubt ein ermüdungsfreies Arbeiten auch mit schwer ausbringbaren, hochviskosen Materialien. Die gummierten Griffe machen die Handhabung rutschfest und angenehm.



### Produktvorteile:

- ergonomisch geformter, gummierter Griff
- Rohr und Ringmutter aus Aluminium für leichte Reinigung und längere Lebensdauer
- Schubklotz aus gehärtetem Stahl, aus einem Stück gefertigt, sowie Schubstange aus gehärtetem Stahl verringern die Abnutzung und sorgen für dauerhaft guten Halt des Schubklotzes auf der Schubstange
- Kraftübersetzung 18:1
- Profigerät für einfache Verarbeitung der Kleb- und Dichtstoffe
- genaue Dosierung des Materialdurchsatzes, kein Nachdrücken
- gleichmäßige Ausbringung durch konstanten Vorschub
- für dauerhaften Einsatz geeignet durch robuste Materialien und hochwertige Verarbeitung

ME

St.

esco-Nr.	Bestückung
92-815889	290-310 ml / 400 ml
92-807440	600 ml



**esco Berlin**

Am Jägerberg 3

D-16727 Velten

**T** +49 (0)3304/3995-0**F** +49 (0)3304/3995-55**esco Chemnitz**

An der Wiesenmühle 11

D-09224 Chemnitz

**T** +49 (0)371/81560-0**F** +49 (0)371/81560-69**esco Erfurt**

Mielestraße 3

D-99334 Amt Wachsenburg

**T** +49 (0)36202/289-0**F** +49 (0)36202/289-30**esco Frankfurt**

An den drei Hasen 22a

D-61440 Oberursel

**T** +49 (0)6171/20603-0**F** +49 (0)6171/20603-99**esco München**

Boschstraße 10

82178 Puchheim

**T** +49 (0)89/32600569**esco Hamburg**

Hirschgraben 31

22089 Hamburg

**T** +49 (0)40/64423748**esco Osnabrück**

Steinweg 33

49191 Belm

**T** +49 (0)5406/899138**F** +49 (0)5406/882878**esco Metallbausysteme****Austria GmbH**

Gewerbestraße 14

A-5301 Eugendorf

**T** +43 (0)6225/70030**F** +43 (0)6225/70030-26**esco Polska SP.z.o.o.**

Ul. Rzeczna 10

PL-03794 Warszawa

**T** +48 22/6792522**F** +48 22/6785667**esco Metallbausysteme GmbH**

Dieselstraße 2 | D-71254 Ditzingen

**T** +49 (0)7156 3008-0 | [info@esco-online.de](mailto:info@esco-online.de) | [www.esco-online.de](http://www.esco-online.de)