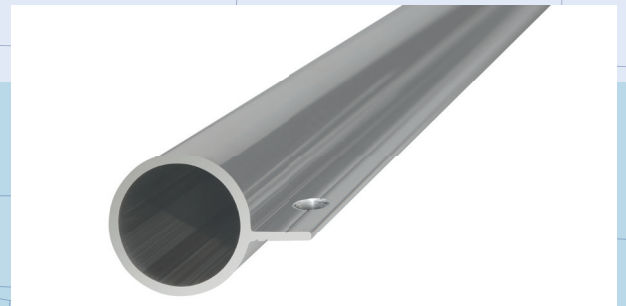
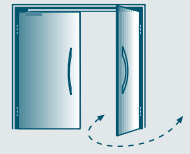


 **Planet** ^{swiss}®
Der Fingerschutz



FINGERSCHUTZ

PLANET

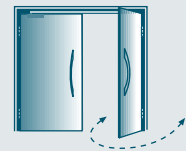


PLANET FINGESCHUTZ™ für Ihre Türen!

7 gute Gründe für den optimalen Fingerschutz:

- Schützen Sie die Hände Ihrer Kinder!
- Erfüllen Sie die gesetzlichen Unfallverhütungs-Vorschriften für Kindertageseinrichtungen
- kostengünstige 1-Mann-Montage mit praktischem Schnellmontage-System
- Alle Türen können einfach und schnell nachgerüstet werden – kleiner Aufwand, grosser Schutz für Ihr Kind!
- Einfache und sichere Montage und Demontage, justierbar
- geprüfte und überwachte Qualität
- Für Innen- und Aussentüren

 **SWISS MADE**



PLANET FINGERSCHUTZ – WIRKSAME PRÄVENTION AN KRAFTBETÄTIGTEN TÜREN



«kraftbetätigte Fenster, Türen und Tore» des Fachausschusses «Bauliche Einrichtungen» der Deutschen Gesetzlichen Unfallversicherung (DGUV). Darin werden Anforderungen an die Nutzungssicherheit beim Einbau und Betreiben von kraftbetätigten Türen und Toren gestellt. So muss der Betreiber u.a. sicherstellen, dass keine Quetsch- oder Scherstellen vorhanden sind.

Sicherheits-technische Prüfung

Kraftbetätigte Türen und Tore müssen nach den Vorgaben des Herstellers vor der ersten Inbetriebnahme, nach wesentlichen Änderungen sowie wiederkehrend sachgerecht

Vermeidung von Gefahrenstellen bei kraftbetätigten Türen

Kraftbetätigte Türen, sogenannte Automattüren, unterliegen einer Europäischen Sicherheitsnorm. Die DIN EN 16005 legt Anforderungen an die Gestaltung für kraftbetätigte Innen- und Aussentüren fest. So heisst es u.a. zur Vermeidung von Gefahrenstellen und Schutz an Gefahrenstel-

len: **«Kraftbetätigte Türen müssen so konstruiert sein, dass Gefährdungen durch Quetschen (...) während der Öffnungs- und Schliesszyklen vermieden werden** bzw. so, dass technische Schutzmassnahmen gegen derartige Gefährdungen vorgesehen sind.»

Somit müssen Türflügel- und rahmen, die eine Gefährdung durch Einklemmen der Finger

«Planet Fingerschutz™ eignet sich hervorragend für neue Türen oder zum Nachrüsten.»

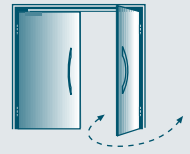


darstellen, bis zu einer Höhe von 2 m geschützt werden. Mit dem **Planet Fingerschutz™** lässt sich die Nebenschliesskante **einfach, kostengünstig und schnell** schliessen und so diese **Gefahrenstelle wirkungsvoll und elegant beseitigen**.

Die Technischen Regeln für Arbeitsstätten (ASR), Türen und Tore, ASR A1.7 untermauern und präzisieren die Arbeitsstättenverordnung des Bundesministeriums für Arbeit, Gesundheit und Soziales und übernehmen grundlegende Inhalte der BGR 232

auf ihren sicheren Zustand geprüft werden. **Die wiederkehrende Prüfung sollte mindestens einmal jährlich erfolgen**. Die Ergebnisse der Prüfung sind aufzuzeichnen. Zu beachten ist, dass diese sicherheitstechnische Prüfung von kraftbetätigten Türen und Toren nur durch Sachkundige durchgeführt werden dürfen, der Betreiber jedoch für deren Sicherheit verantwortlich ist. Sollten bei der Inspektion Gefährdungen festgestellt werden, so sind diese Mängel zu beheben.

Türen und Tore sind kraftbetätigt, wenn die für das Öffnen oder Schließen der Flügel erforderliche Energie vollständig oder teilweise von Kraftmaschinen zugeführt wird.



VORTEILE UND MERKMALE DER ROLLOS **FSR** VON PLANET



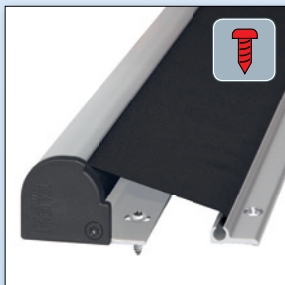
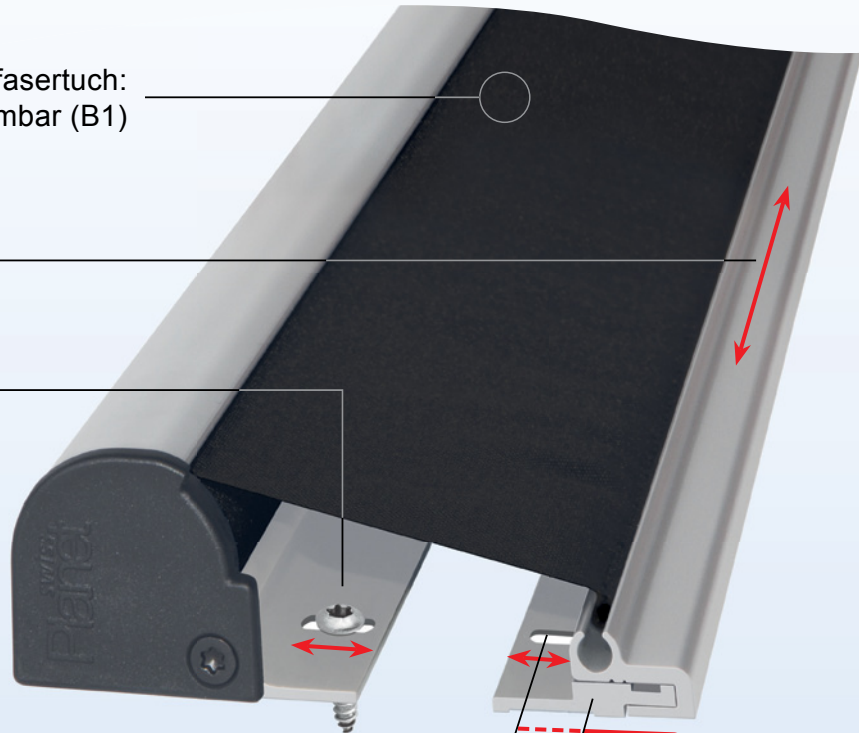
Widerstandsfähiges Kunstfasertuch:
abwaschbar, schwer entflammbar (B1)

vertikale Justierung für
faltenfreies Tuch

Verdeckte Schrauben

Horizontal verstellbar
mit Langlöcher

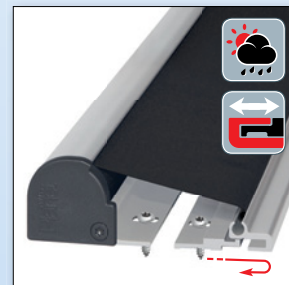
neu entwickeltes
Ein- und Aushängesystem



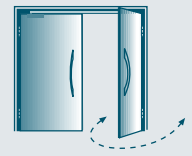
Planet Rollo
FSR 5000 [BASIC]
Standard-Rollo



Planet Rollo
FSR 6000 [QUICK]
mit dem neu entwickelten Ein-
und Aushängesystem



Planet Rollo
FSR 7000 [OUT-
DOOR]
mit dem neu entwickelten Ein-
und Aushängesystem, speziell für
Aussentüren und Nasszonen



Planet Fingerschutz Rollo FSR 5000 BASIC

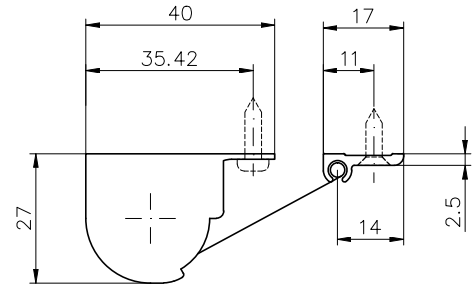
zur Sicherung der Bandgegenseite an der Nebenschließkante

Profile aus Aluminium, auf Gehäuseseite über Langlöcher horizontal verstellbar, sichtbare Befestigung des Spannprofils
Rollo aus Kunstfaser, B1 feuerhemmend, Auszugslänge 260 mm, Farbe schwarz, **Universalschrauben inkl.**, nicht kürzbar

Auszugslänge 330 mm auf Anfrage.

Material Aluminium
ME St.

esco-Nr.	Länge	Ausführung	Farbe
45-436410	1925 mm	Standard	EV 1
45-436429	1925 mm	Standard	RAL 9016
45-436437	2015 mm	kraftbetätigte Türen	EV 1
45-436445	2015 mm	kraftbetätigte Türen	RAL 9016



Planet Fingerschutz Rollo FSR 6000 Quick

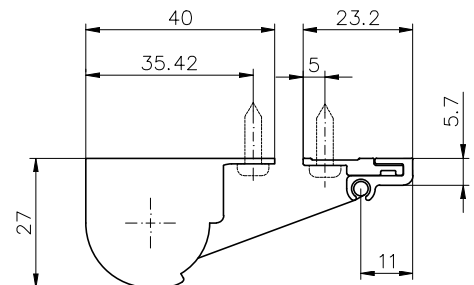
zur Sicherung der Bandgegenseite an der Nebenschließkante

Profile aus Aluminium, Gehäuseseite und Spannprofil über Langlöcher horizontal verstellbar, verdeckte Befestigung des Spannprofils
Rollo leicht ein- und aushängbar, Rollo aus Kunstfaser, B1 feuerhemmend, Auszugslänge 260 mm, Farbe schwarz, **Universalschrauben inkl.**, nicht kürzbar

Auszugslänge 330 mm auf Anfrage.

Material Aluminium
ME St.

esco-Nr.	Länge	Ausführung	Farbe
45-436453	1925 mm	Standard	EV 1
45-436461	1925 mm	Standard	RAL 9016
45-436470	2015 mm	kraftbetätigte Türen	EV 1
45-436488	2015 mm	kraftbetätigte Türen	RAL 9016



Planet Fingerschutz Rollo FSR 7000 Outdoor

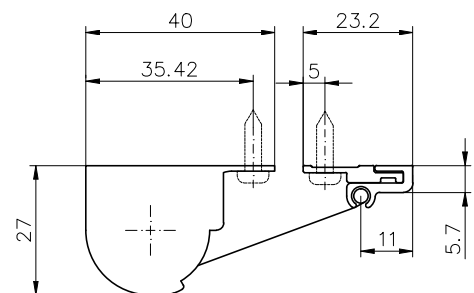
zur Sicherung der Bandgegenseite an der Nebenschließkante

Profile aus Aluminium, Gehäuseseite und Spannprofil über Langlöcher horizontal verstellbar, verdeckte Befestigung des Spannprofils
Rollo leicht ein- und aushängbar, Rollo aus Kunstfaser, B1 feuerhemmend, Auszugslänge 260 mm, Farbe schwarz, **Universalschrauben inkl.**, nicht kürzbar

Auszugslänge 330 mm auf Anfrage.

Material Aluminium
ME St.

esco-Nr.	Länge	Ausführung	Farbe
45-436496	1925 mm	Standard	EV 1
45-436500	1925 mm	Standard	RAL 9016
45-436534	2015 mm	kraftbetätigte Türen	EV 1
45-446980	2015 mm	kraftbetätigte Türen	RAL 9016



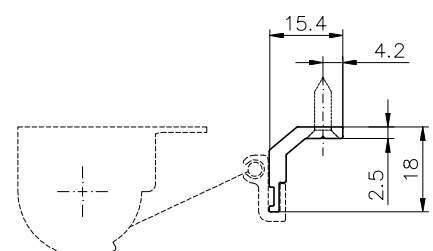
Montageprofil für Planet Fingerschutz Rollo FSR 6000/7000

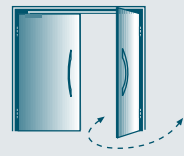
in Verbindung mit Panikdruck- und Griffstange

Universalschrauben inkl.

Länge 2015 mm
ME St.

esco-Nr.	Farbe
45-472638	EV 1
45-483559	RAL 9016





ABDECKPROFILE FSA VON PLANET

- **Schliesst** den Spalt an der **Nebenschliesskante** auf der **Bandseite**
- **Bandseitiges Schutzprofil** ergänzend zu den Rollos der Bandgegenseite
- **Planet Anreisshilfe** – Sie sparen **Zeit und Geld** – **Schnellmontage**
- Einfache **Montage und Demontage** (mehrfach montierbar)
- Profile aus Aluminium **in grosser Farbauswahl** erhältlich
- Für **neue und bestehende Türen**
- **Standardlängen (1755/1900/1980)** oder **auf Mass** zugeschnitten
- Für fast alle **Tür-/Bandsysteme** geeignet



**Abdeckprofil
FSA 8300 [D]**

für Türen mit Rollenbänder



**Abdeckprofil
FSA 8400 [P]**

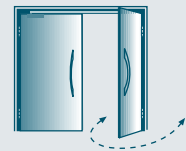
für Türen mit Aufschraubbänder
geeignet



**Abdeckprofil
FSA 8500 [O]**

für Türen mit Rollenbänder



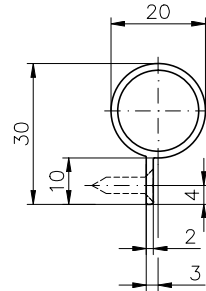


Planet Abdeckprofil FSA 8500 O20

zur Sicherung der Bandseite an der Nebenschließkante

Bandseitiges Schutzprofil, kürzbar, **Universalschrauben inkl.**

Material	Aluminium
Durchmesser	20 mm
Ausführung	Standard
ME	St.



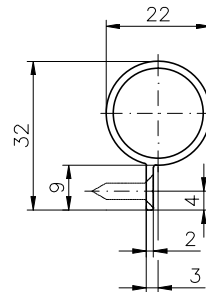
esco-Nr.	Länge	Farbe
45-447200	1755 mm	EV 1
45-447218	1755 mm	RAL 9016
45-447226	1980 mm	EV 1
45-447234	1980 mm	RAL 9016

Planet Abdeckprofil FSA 8500 O22

zur Sicherung der Bandseite an der Nebenschließkante

Bandseitiges Schutzprofil, kürzbar, **Universalschrauben inkl.**

Material	Aluminium
Durchmesser	22 mm
Ausführung	Standard
ME	St.



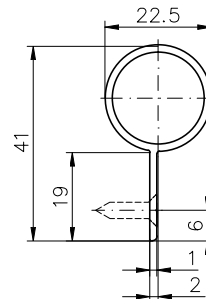
esco-Nr.	Länge	Farbe
45-447242	1755 mm	EV 1
45-447250	1755 mm	RAL 9016
45-447269	1980 mm	EV 1
45-447277	1980 mm	RAL 9016

Planet Abdeckprofil FSA 8500 O23

zur Sicherung der Bandseite an der Nebenschließkante

Bandseitiges Schutzprofil, kürzbar, **Universalschrauben inkl.**

Material	Aluminium
Durchmesser	23 mm
Ausführung	Standard
ME	St.



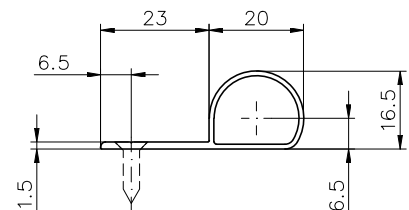
esco-Nr.	Länge	Farbe
45-447285	1755 mm	EV 1
45-447293	1755 mm	RAL 9016
45-447307	1980 mm	EV 1
45-447315	1980 mm	RAL 9016

Planet Abdeckprofil FSA 8300 D20

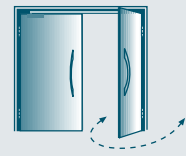
zur Sicherung der Bandseite an der Nebenschließkante

Bandseitiges Schutzprofil, kürzbar, **Universalschrauben inkl.**

Material	Aluminium
Durchmesser	20 mm
Ausführung	Standard
ME	St.

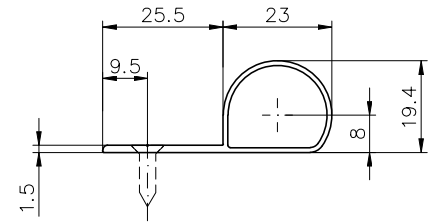


esco-Nr.	Länge	Farbe
45-447099	1755 mm	EV 1
45-447129	1755 mm	RAL 9016
45-447137	1980 mm	EV 1
45-447145	1980 mm	RAL 9016



Planet Abdeckprofil FSA 8300 D23
zur Sicherung der Bandseite an der Nebenschließkante
Bandseitiges Schutzprofil, kürzbar, **Universalschrauben inkl.**

Material	Aluminium
Durchmesser	23 mm
Ausführung	Standard
ME	St.



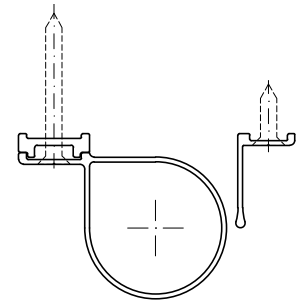
esco-Nr.	Länge	Farbe
45-447153	1755 mm	EV 1
45-447161	1755 mm	RAL 9016
45-447170	1980 mm	EV 1
45-447188	1980 mm	RAL 9016

Planet Abdeckprofil FSA 8400 P
zur Sicherung der Bandseite an der Nebenschließkante
für Aufschraubbänder Drehpunkt 20 mm, kürzbar, **Universalschrauben inkl.**

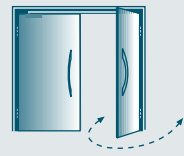
bestehend aus:

- FSA P-20
- FSA P-30
- FSA PS-4

Material	Aluminium
Durchmesser	20 mm
Länge	1900 mm
Ausführung	Standard
ME	Grt.



esco-Nr.	Farbe
45-483370	EV 1
45-483419	RAL 9016

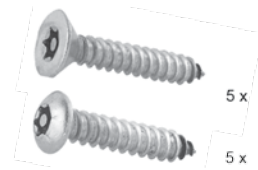


**Schraubenset
zu Rollo FSR 5000**
für alle Längen

bestehend aus:

- 5 St. Senkkopfschrauben 3,5 x 13 mm, verzinkt, Typ ISO 14586 C
- 5 St. Linsenkopfschrauben 3,5 x 13 mm, verzinkt, Typ ISO 14585 C

ME St.



esco-Nr.

45-447323

**Schraubenset
zu Rollo FSR 6000 und 7000**
für alle Längen

bestehend aus:

- 10 St. Linsenkopfschrauben 3,5 x 13 mm, inox, Typ ISO 14585 C

ME St.



esco-Nr.

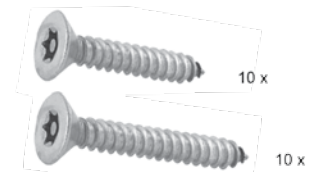
45-447340

**Schraubenset
zu Abdeckprofil FSA 8400 P**
für alle Längen

bestehend aus:

- 10 St. Senkkopfschrauben 3,5 x 32 mm, verzinkt, Typ ISO 14586 C
- 10 St. Senkkopfschrauben 3,5 x 38 mm, verzinkt, Typ ISO 14586 C

ME St.



esco-Nr.

45-447366

**Schraubenset
zu Abdeckprofil FSA 8500 O und FSA 8300 D**
für alle Längen

bestehend aus:

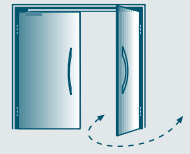
- 10 St. Senk-Spanplattenschrauben 3,5 x 16 mm, inox, Typ SPAX

ME St.



esco-Nr.

45-447374



Planet Anreisshilfe

inklusive Bleistift, schwarz

ME

St.

esco-Nr.

45-472646

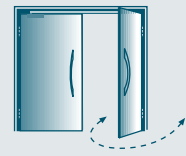


Weiteres Zubehör wie

- Montage-Box
- auf Anfrage

Weiteres Werbematerial wie

- Planet-Handmuster
 - Muster-Abschnitt Rollo
 - Musterkoffer
- auf Anfrage



durch Einklemmen der Finger darstellen, bis zu einer Höhe von 2 m geschützt werden. Mit dem Planet Fingerschutz™ lässt sich die Nebenschliesskante einfach, kostengünstig und schnell schliessen und so diese Gefahrenstelle elegant beseitigen.

Planet Fingerschutz™ ist auch für Brandschutztüren geeignet

Planet Fingerschutzprodukte bestehen aus den Hauptkomponenten Aluminium, Federstahl sowie einem nach B1* schwerentflammaren Kunstfasertuch und eignen sich grundsätzlich für den Einsatz an Feuer- und Rauchschutztüren. Der Zulassungsinhaber /Türenhersteller verpflichtet sich, die Änderungen in die allgemeine bauaufsichtliche Zulassung (abZ) eintragen zu lassen. Eine abZ kann in Deutschland ausschliesslich vom Deutschen Institut für Bautechnik (DIBt) auf Antrag erteilt werden. Selbstverständlich steht Planet GDZ AG dem Antragsteller beim Änderungsprozess beratend zur Seite.

* Die B1 Brandschutzklasse bezeichnet schwer entflammare Baustoffe und Bauprodukte nach der in Deutschland geltenden Brandschutznorm DIN 4102-1. Die DIN 4102-1 definiert, dass der Brand nach dem Entfernen der Brandquelle bei Stoffen nach der Brandschutzklasse B1 von selbst erlischt.

Gesetzliche Bestimmungen und Vorschriften in Deutschland

Eine der drei Grundpfeiler der Deutschen Gesetzlichen Unfallversicherung (DGUV) ist die Unfallprävention, das heisst die proaktive Intervention zur Minimierung unerwünschter Ereignisse, die mit einer gewissen Wahrscheinlichkeit eintreten können.

Situation in der Schweiz

Auch das Bundesamt für Unfallverhütung (bfu) in der Schweiz sieht bei den Türen dieselben Gefahrenstellen. So schreibt das bfu in ihrer

Fachbroschüre, Klemmstellen an den Nebenschliesskanten von Flügeltüren (Band- oder Scharnierseite) können vor allem jüngeren Kindern gefährlich werden. Diese Klemmstellen sollten deshalb in Kindergärten, Kindertagesstätten und Schulhäusern der Unterstufe gut abgesichert werden.

Lösung

Mit dem Planet Fingerschutz™ ist es möglich, diese Risiken auf einfache und wirksame Weise zu eliminieren und so die Kinder vor schmerzhaften Verletzungen zu bewahren.

Gefahrenstellen bei kraftbetätigten Türen

Kraftbetätigte Türen, sog. Automattüren, unterliegen einer Europäischen Sicherheitsnorm. Die DIN EN 16005 legt Anforderungen an die Gestaltung für kraftbetätigte Innen- und Aussentüren fest. So heisst es u.a. zur Vermeidung von Gefahrenstellen und Schutz an Gefahrenstellen: «Kraftbetätigte Türen müssen so konstruiert sein, dass Gefährdungen durch Quetschen (...) während der Öffnungs- und Schliesszyklen vermieden werden oder dass technische Schutzmassnahmen gegen deartige Gefährdungen vorgesehen sind.»

Somit müssen Türflügel und Zarge, die eine Gefährdung

esco NL Berlin

Am Jägerberg 3
D-16727 Velten
Tel.: 03304/3995-0
Fax: 03304/3995-55

esco NL Frankfurt

An den drei Hasen 22a
D-61440 Oberursel/Ts.
Tel.: 06171/20603-0
Fax: 06171/20603-99

esco Polska SP.z.o.o.

Ul. Rzeczna 10
PL-03-797 Warszawa
Tel.: +48 22/6792522
Fax: +48 22/6785667

esco NL Chemnitz

An der Wiesenmühle 11
D-09224 Chemnitz
Tel.: 0371/81560-0
Fax: 0371/81560-69

esco NL Erfurt

OT Ichtershausen
Mielestraße 3
D-99334 Amt Wachsenburg
Tel.: 036202/289-0
Fax: 036202/289-30

esco Metallbausysteme

Austria GmbH
Gewerbestraße 14
A-5301 Eugendorf
Tel.: +43 (0)6225/70030
Fax: +43 (0)6225/70030-26

esco Metallbausysteme GmbH

Dieselstraße 2 | D-71254 Ditzingen | Tel.: +49 (0)7156 3008-0 | Fax: +49 (0)7156 3008-600
info@esco-online.de | www.esco-online.de