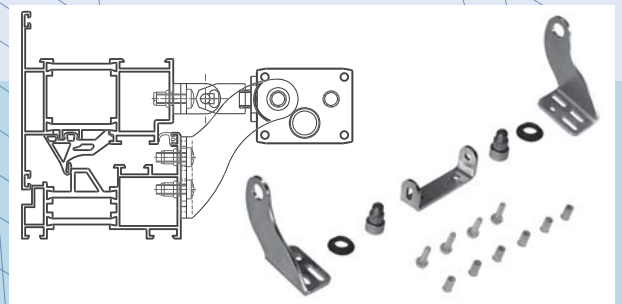




systeme **Q**



PRODUKTINFORMATION

FENSTERANTRIEBE UND ZUBEHÖR





Allgemeine Informationen

- Risikobeurteilung 10.001.010 1-2

10.010 systeQ Fensterantriebe

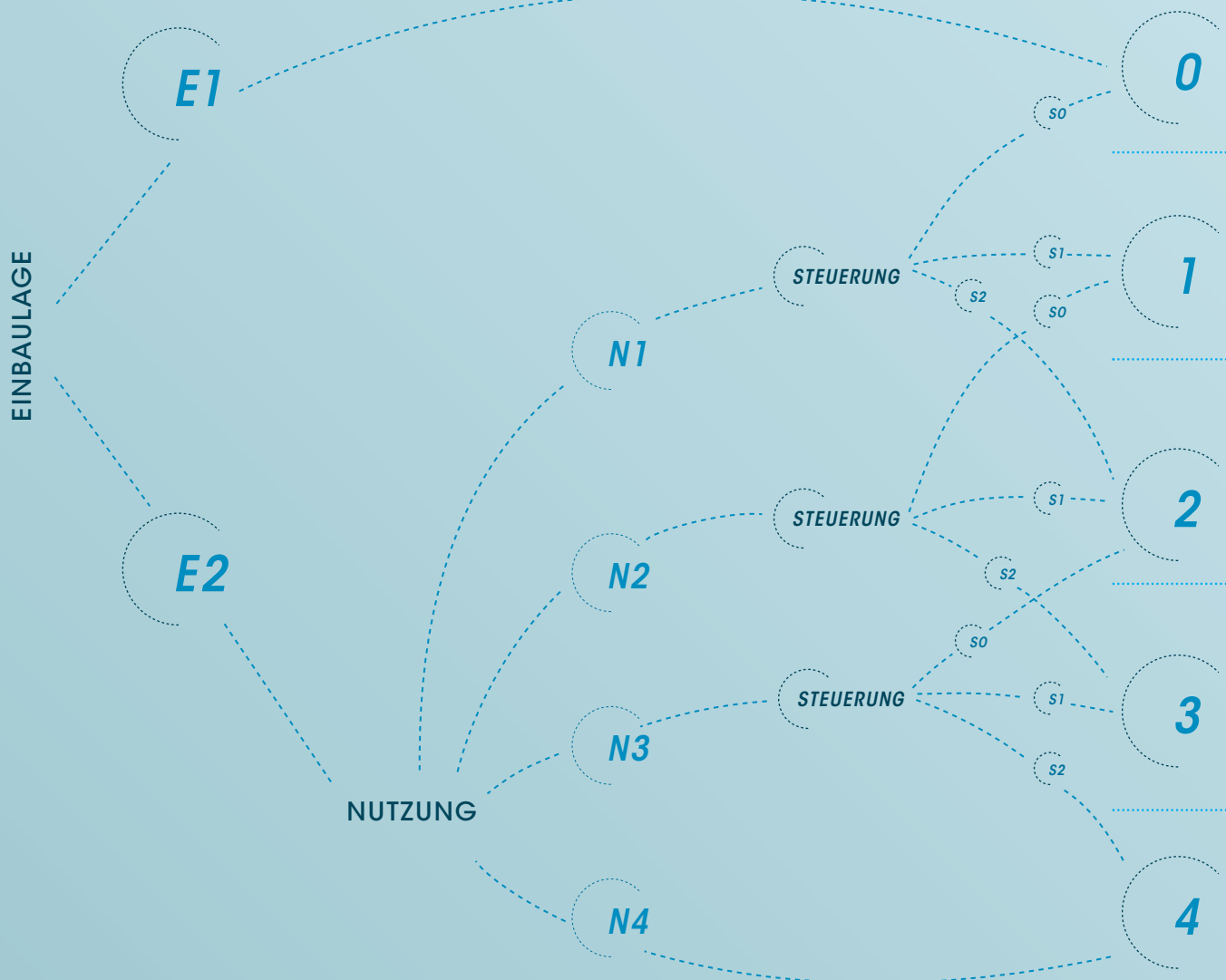
- Hinweise Kettenantriebe und Befestigungsgarnituren 10.010.010 1-6
- **systeQ KM 15**
- Kettenantrieb systeQ KM 15 / 24V 10.010.020 1-6
- systeQ KM 15 / 24V Befestigungsgarnituren 10.010.030 1-5
- **systeQ KM 20**
- Kettenantrieb systeQ KM 20 / 24V 10.010.040 1-6
- Kettenantrieb systeQ KM 20 / 230V 10.010.050 1-4
- systeQ KM 20 / 24V/230V Befestigungsgarnituren 10.010.060 1-6
- **systeQ KM 25i**
- Kettenantrieb systeQ KM 25i / 24V 10.010.070 1-5
- Kettenantrieb systeQ KM 25i / 24V mit Radiuskette 10.010.080 1-4
- systeQ KM 25i / 24V Befestigungsgarnituren 10.010.090 1-5
- **systeQ KM 35**
- Kettenantrieb systeQ KM 35 / 24V 10.010.100 1-5
- Kettenantrieb systeQ KM 35 / 24V mit Radiuskette 10.010.110 1-3
- Kettenantrieb systeQ KM 35 / 24V Zugbrücke 10.010.120 1-4
- Kettenantrieb systeQ KM 35 / 230V 10.010.130 1-4
- systeQ KM 35 / 24V/230V Befestigungsgarnituren 10.010.140 1-7
- **systeQ KM 40**
- Kettenantrieb systeQ KM 40 / 24V 10.010.150 1-6
- Kettenantrieb systeQ KM 40 / 230V 10.010.160 1-3
- systeQ KM 40 / 24V/230V Befestigungsgarnituren 10.010.170 1-3
- **systeQ KM 50II**
- Kettenantrieb systeQ KM 50II / 24V 10.010.180 1-5
- Kettenantrieb systeQ KM 50II / 230V 10.010.190 1-3
- systeQ KM 50II / 24V/230V Befestigungsgarnituren 10.010.200 1-4
- **systeQ Kettenantriebe Zubehör**
- Sicherheitsscheren, Prüf- und Einstellgeräte, Netzteil, Kabel, Steckverbinder 10.010.210 1-7
- **systeQ Elektroantriebe FA 121**
- Elektroantrieb FA 121 24V/230V 10.010.220 1-7

RISIKOBEURTEILUNG

KRAFTBETÄTIGTE FENSTER – NACH EU-MASCHINENRICHTLINIE,
IN DEUTSCHLAND UMGESETZT DURCH GPSG

(CHECKLISTE)

ERMITTLUNG DER SCHUTZKLASSE FÜR KRAFTBETÄTIGTE FENSTER



E = BEISPIELHAFTES RISIKOBEWERTUNG IN ABHÄNGIGKEIT VON DER EINBAUSITUATION

BEISPIELHAFTES EINBAUSITUATIONEN

- Einbauhöhe der Flügelunterkante mind. 2,5 m über Fußboden oder fester Zugangsebene
- Fest eingebaute Einrichtungen vor dem Fenster, die einen Zugang verhindern
- Fenstersimse oder Laibungen, die den Benutzer am freien Zugang zum Fenster hindern

Einbauhöhe der Flügelunterkante über Fußboden oder Zugangsebene unter 2,5 m und Fenster ist frei zugänglich

RISIKOEINTEILUNG RISIKOPARAMETER

Geringes Risiko E1

Höheres Risiko E2

N = RISIKOEINTEILUNG IN ABHÄNGIGKEIT

BEISPIELHAFTES EINBAUSITUATIONEN

Büro- und Industrieräume

Wohnräume

Öffentlich zugängliche Räume, wo die Besucher die Gefahren einschätzen können oder Schutzbedürftige beaufsichtigt sind

Räume, die für den regelmäßigen Aufenthalt von schutzbedürftigen Personen vorgesehen sind (z.B. Kindergärten, Schulen ...)

SCHUTZKLASSEN

- Keine Schutzmaßnahme erforderlich

- Warnhinweise

- Sicherung des Zugriffs durch bauliche Maßnahmen
- gerundete, gepolsterte Kanten, Schließkräfte von 80 bis 150 N, keine Scherwirkung

- akustische Warnsignale oder Warnlampen
- NOT-AUS-Schalter am Fenster
- bewegliche Einrichtungen vor dem Fenster, die einen Zugang verhindern



- Totmannsteuerung ohne übergeordnete Zentralsteuerung
- Stopp der Bewegung 25 mm vor Endlage über 10 s; Auslösung eines optischen oder akustischen Signals; weitere Bewegung mit Signal bis Endlage

- langsame Flügelbewegung von max. 5 mm/s
- Eingriffsweite kleiner als 8 mm
- gerundete, gepolsterte Kanten, geringe Schließkräfte unter 80 N, keine Scherwirkung



- Sicherung durch berührungsbehaftete Schutzeinrichtung, z.B. Schalleisten, Kontaktsensoren
- Sicherung durch eine berührungslos wirkende Schutzeinrichtung, z.B. Lichtschranken, Lichtgitter

- Totmannsteuerung mit autorisierter Bedienung je Fenster ohne übergeordnete Zentralsteuerung
- Eingriffsweite kleiner als 4 mm
- Verhinderung des Zugriffs durch bauliche Maßnahmen



VON DER RAUMNUTZUNG

RISIKOEINTEILUNG	RISIKOPARAMETER
Geringes Risiko	N1
Mittleres Risiko	N2
Hohes Risiko	N3
Höchstes Risiko	N4

S = RISIKOEINTEILUNG IN ABHÄNGIGKEIT VON DER STEUERUNG ODER BEDIENUNG

STEUERUNG ODER BEDIENUNG

- Manuelle, gesicherte Bedienung mit Zugangsberechtigung (z.B. Verwendung eines Schlüsseltasters mit Sichtkontakt zum Fenster), Totmannsteuerung
- Einzelsteuerung mit stetem Sichtkontakt zum Fenster

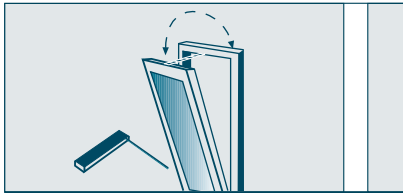
RISIKOEINTEILUNG	RISIKOPARAMETER
Sehr geringes Risiko	S0

Wie vor Gruppensteuerung

Mittleres Risiko	S1
------------------	----

Automatische Bedienung oder Zentralsteuerung (z.B. Wind-Regen-Steuerung, Gebäudeleittechniken)

Hohes Risiko	S2
--------------	----



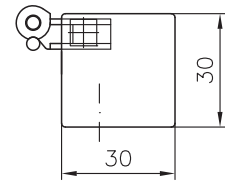
KETTENANTRIEBE FÜR DEN LÜFTUNGSBETRIEB 24 V

systemeQ



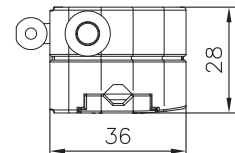
KM 15 24 V DER KRAFTVOLLE ZWERG

- Hubvarianten 200 / 270 mm
- Zugkraft 150 N
- Druckkraft 100 N (hubabhängig)
- Abmessungen 310 x 30 x **30** mm (L x B x H)



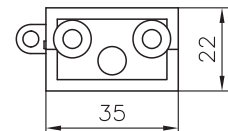
KM 20 24 V DER KLEINE UNIVERSELL EINSETZBAR

- Hubvarianten 120 / 200 / 300 / 400 / 500 mm
- Zugkraft 200 N
- Druckkraft 200 N (hubabhängig)
- mit externer Tandem-Folgesteuerung
- Abmessungen 342 / 442 x 36 x **28** mm (L x B x H)



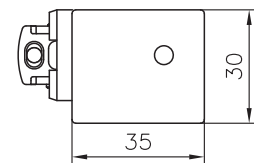
KM 25i 24 V DER SCHLANKE VARIABLE FÜR ALLE FÄLLE

- Hubvarianten 300 / 500 / 800 mm
- Hub einstellbar
- Öffnungs- und Schließgeschwindigkeit einstellbar
- Zugkraft 250 N
- Druckkraft 250 N (hubabhängig)
- Abmessungen 512 / 621 / 764 x 35 x **22** mm (L x B x H)



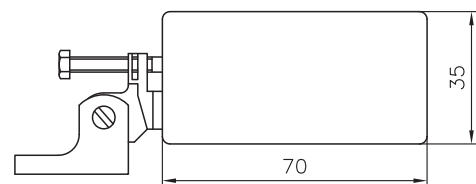
KM 35 24 V DER VARIABLE FÜR ALLE FÄLLE

- Hubvarianten 300 / 500 / 700 / 1000 mm
- Hub einstellbar
- Öffnungs- und Schließgeschwindigkeit programmierbar
- Zugkraft 350 N
- Druckkraft 350 N (hubabhängig)
- Abmessungen 562 / 662 / 762 / 912 x 35 x **30** mm (L x B x H)



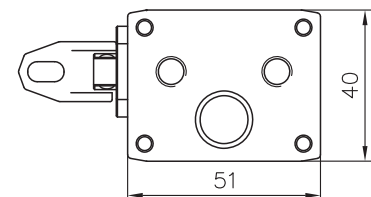
KM 40 24 V DER ARBEITER FÜR FENSTER AUF UND ZU

- Hubvarianten 300 / 500 mm am Antrieb wählbar
- Zugkraft 400 N
- Druckkraft 400 N (hubabhängig)
- Abmessungen 335 x 70 x **35** mm (L x B x H)



KM 50II 24 V DER STARKE FÜR GROSSE, SCHWERE FENSTERFLÜGEL

- Hubvarianten 300 / 500 / 700 mm
- Zugkraft 500 N
- Druckkraft 500 N (hubabhängig)
- Abmessungen 534 / 647 / 750 x 51 x **40** mm (L x B x H)

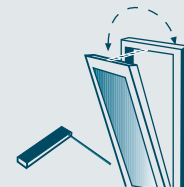


Alle vorgenannten systemeQ Kettenantriebe sind in den Varianten Solo, Tandem und mit Verriegelungsantrieb möglich.

Die Montage der Antriebe kann in den Varianten aufgesetzt auf dem Rahmen oder aufgesetzt auf dem Flügel ausgeführt werden.

Entsprechende Konsolensätze und die erforderlichen Einbauzeichnungen stehen für eine große Anzahl an Profilsystemen zur Verfügung (z.B. Schüco, Wicona, Heroal etc.).

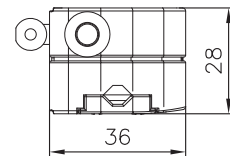
Für eine genauere projektbezogene Abstimmung der Öffnungsweiten kontaktieren Sie bitte Ihren esco-Fachberater.



KM 20 24 V

DER KLEINE UNIVERSELL EINSETZBAR

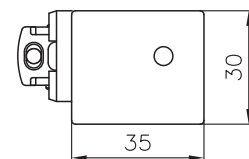
- Hubvarianten 120 / 200 / 300 / 400 / 500 mm
- Zugkraft 200 N
- Druckkraft 200 N (hubabhängig)
- Abmessungen 342 / 442 x 36 x **28** mm (L x B x **H**)



KM 35 24 V

DER VARIABLE FÜR ALLE FÄLLE

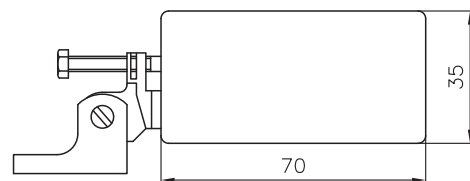
- Hubvarianten 300 / 500 / 700 / 1000 mm
- Hub einstellbar
- Öffnungs- und Schließgeschwindigkeit programmierbar
- Zugkraft 350 N
- Druckkraft 350 N (hubabhängig)
- Abmessungen 562 / 662 / 762 / 912 x 35 x **30** mm (L x B x **H**)



KM 40 24 V

DER ARBEITER FÜR FENSTER AUF UND ZU

- Hubvarianten 300 / 500 mm am Antrieb wählbar
- Zugkraft 400 N
- Druckkraft 400 N (hubabhängig)
- Abmessungen 335 x 70 x **35** mm (L x B x **H**)

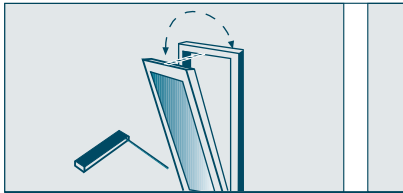


Alle vorgenannten systemeQ Kettenantriebe sind in den Varianten Solo, Tandem und mit Verriegelungsantrieb möglich.

Die Montage der Antriebe kann als verdeckte Montage im Rahmen, als aufgesetzt auf dem Rahmen oder aufgesetzt auf dem Flügel ausgeführt werden, entsprechende Konsolensätze und die erforderlichen Einbauzeichnungen stehen für eine große Anzahl an Profilsystemen zur Verfügung (z.B. Schüco, Wicona, Heroal etc.)

Weitere Informationen zu Technik, Anwendung, Montage, Einbauzeichnungen, Sonderlösungen, Steuerung für Lüftung oder RWA-Betrieb, Dienstleistung aus dem Bereich Tür- und Fensterautomatik, erhalten Sie von Ihren esco Fachberater.

Für eine genauere projektbezogene Abstimmung der Öffnungsweiten kontaktieren Sie bitte ebenfalls Ihren esco-Fachberater.



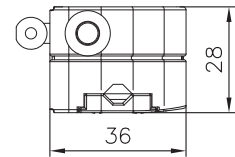
KETTENANTRIEBE FÜR DEN LÜFTUNGSBETRIEB 230 V

systemeQ



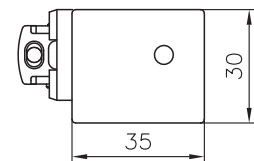
KM 20 230 V DER KLEINE UNIVERSELL EINSETZBAR

- Hubvarianten 120 / 200 / 300 / 400 / 500 mm
- Zugkraft 200 N
- Druckkraft 200 N (hubabhängig)
- nicht synchronisierbar (nur Solo)
- Abmessungen 442 x 36 x **28** mm (L x B x H)



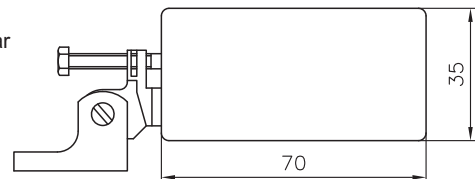
KM 35 230 V DER VARIABLE FÜR ALLE FÄLLE

- Hubvarianten 300 / 500 mm
- Hub einstellbar
- Öffnungs- und Schließgeschwindigkeit programmierbar
- Zugkraft 350 N
- Druckkraft 350 N
- Abmessungen 672 / 772 x 35 x **30** mm (L x B x H)



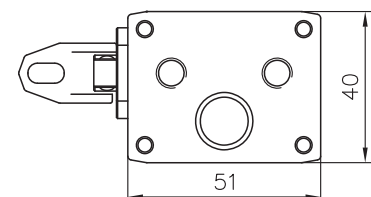
KM 40 230 V DER ARBEITER FÜR FENSTER AUF UND ZU

- Hubvarianten 140 / 200 / 260 / 300 mm am Antrieb wählbar
- Zugkraft 400 N
- Druckkraft 400 N
- nicht synchronisierbar (nur Solo und Solo VH)
- Abmessungen 335 x 70 x **35** mm (L x B x H)



KM 50II 230 V DER STARKE FÜR GROSSE, SCHWERE FENSTERFLÜGEL

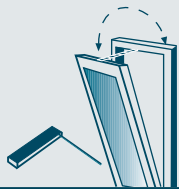
- Hubvarianten 300 / 500 / 700 mm
- Zugkraft 500 N
- Druckkraft 500 N (hubabhängig)
- Abmessungen 480 / 595 / 696 x 51 x **40** mm (L x B x H)



systemeQ Kettenantriebe KM 35/230 V und KM 50II/230 V sind in den Varianten Solo, Tandem und mit Verriegelungsantrieb möglich.

Die Montage der Antriebe kann in den Varianten aufgesetzt auf dem Rahmen oder aufgesetzt auf dem Flügel ausgeführt werden. Entsprechende Konsolensätze und die erforderlichen Einbauzeichnungen stehen für eine große Anzahl an Profilsystemen zur Verfügung (z.B. Schüco, Wicona, Heroal etc.).

Für eine genauere projektbezogene Abstimmung der Öffnungsweiten kontaktieren Sie bitte Ihren esco-Fachberater.



PLATZBEDARF BEFESTIGUNGSGARNITUREN

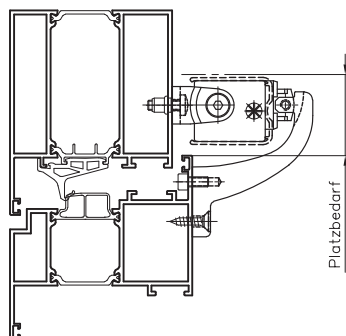
Kettenantriebe systeQ KM15, KM20, KM25i

esco-Nr.	Bezeichnung	Montageart	Platzbedarf																
			Akotherm AT 740	Aluprof MB70	Gutmann S 70	Heroal W65	Heroal W72	Holz-/Kunststoffprofile	Hueck Lambda 77 L	Kawneer AA 720	Raico Frame 75W	Reynaers CS 68/77	RP-hermetic 55N/55N RS/55N FP RP-ISO-hermetic 70/70 plus/70 FP	Schüco AWS 65	Schüco AWS 70	Schüco AWS 75	TKI 755	Wicona WL 65 evo	Wicona WL 75 evo
systeQ KM 15																			
72-496014	aufgesetzte Montage	FM einwärts	20	18	20	20	20	18	20	20	20	20	20	20	20	20	20	20	20
72-685674 72-685682	aufgesetzte Montage	RM einwärts	43	43	43	43	43	43	43	43	43	43	43	43	43	43	43	43	43
72-461920	verdecktliegende Montage	RM einwärts	*	*	*	*	*	*	*	*	*	*	—	*	*	*	20	*	20
systeQ KM 20																			
72-533475	Direktmontage FM	FM einwärts	18	19	19	19	19	*	17	18	18	18	17	16	16	16	17	16	16
72-533602 72-536792	Direktmontage RM	RM einwärts	37	37	37	37	35	*	36	37	35	37	36	35	35	35	37	35	35
72-533459	Konsolenmontage	FM einwärts	30	30	30	29	26	26	28	30	30	31	33	28	28	28	29	25	25
72-533467	Konsolenmontage	RM auswärts	39	42	40	*	*	*	40	*	38	39	*	*	40	*	39	*	*
72-537870 72-537888	Konsolenmontage	RM einwärts	50	50	51	52	49	51	50	51	50	50	50	49	49	49	50	49	49
systeQ KM 25i																			
72-806325	aufgesetzte Montage	FM einwärts	25	25	25	25	25	25	25	25	25	25	25	25	25	25	25	25	25
72-806324	aufgesetzte Montage	RM einwärts	40	40	40	40	40	40	40	40	40	40	40	40	40	40	40	40	40
72-806326	aufgesetzte Montage	RM auswärts	42	42	42	42	42	*	42	42	42	42	42	42	42	42	42	42	42
72-806327	verdecktliegende Montage	RM einwärts	20	20	20	20	20	*	20	20	20	20	20	20	20	20	20	20	20

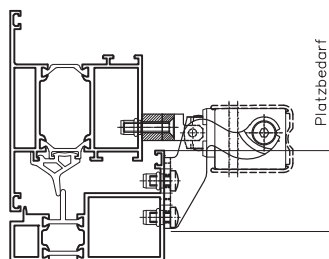
* nur nach Rücksprache
— technisch nicht möglich

Beispiel Platzbedarf:

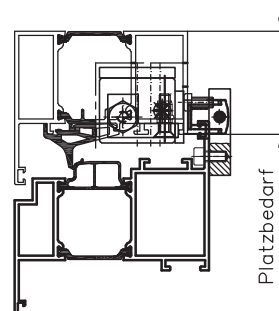
RM einwärts



RM auswärts

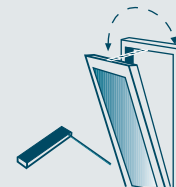


verdecktliegende Montage



PLATZBEDARF BEFESTIGUNGSGARNITUREN

Kettenantriebe systeQ KM35, KM40, KM50II

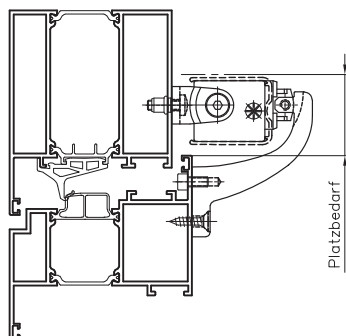


esco-Nr.	Bezeichnung	Montageart	Platzbedarf																
			Akotherm AT 740	Aluprof MB70	Gutmann S 70	Heroal W65	Heroal W72	Holz-/Kunststoffprofile	Hueck Lambda 77 L	Kawneer AA 720	Raico Frame 75W	Reynaers CS 68/77	RP-hermetic 55N/55N RS/55N FP	RP-ISO-hermetic 70/70 plus/70 FP	Schüco AWS 65	Schüco AWS 70	Schüco AWS 75	TKI 755	Wicona WL 65 evo
systeQ KM 35																			
72-577588 72-585467	aufgesetzte Montage	RM einwärts	40	40	44	42	42	45	40	43	40	40	42	40	40	40	42	40	40
72-537853	aufgesetzte Montage	FM einwärts	28	25	25	30	30	25	25	25	28	30	27	27	27	28	25	25	25
72-537861	aufgesetzte Montage	RM auswärts	39	35	39	*	*	*	38	*	38	38	36	*	39	*	39	*	*
72-293660 72-293679	verdecktliegende Montage	RM einwärts	45	40	42	*	46	*	46	44	45	45	—	*	44	44	42	*	45
72-300764 72-303607	verdecktliegende Montage	RM einwärts	45	40	42	*	46	*	46	*	45	45	—	*	44	44	42	*	45
systeQ KM 40																			
72-353477	aufgesetzte Montage	RM einwärts	40	*	41	40	39	*	42	38	40	40	42	42	42	42	41	40	40
72-353485	aufgesetzte Montage	FM einwärts	30	*	29	29	31	*	28	30	31	30	32	24	24	24	30	25	25
72-353507	aufgesetzte Montage	RM auswärts	55	49	55	*	*	*	38	*	55	55	*	*	50	*	56	*	*
72-353515	aufgesetzte Montage	RM einwärts	40	*	41	41	41	*	44	38	40	40	42	42	42	42	43	40	40
72-353523	aufgesetzte Montage	FM einwärts	29	*	27	27	23	*	25	27	25	25	27	23	23	23	27	25	25
72-353531	aufgesetzte Montage	RM auswärts	51	—	55	*	*	*	38	*	55	*	*	*	53	*	40	*	*
systeQ KM 50II																			
72-806959	aufgesetzte Montage	RM auswärts	46	44	46	50	50	*	46	*	50	46	*	*	50	50	50	46	46

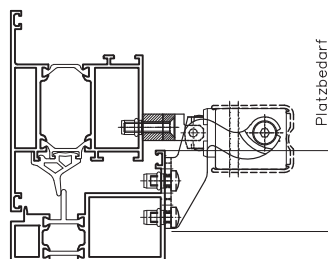
* nur nach Rücksprache
— technisch nicht möglich

Beispiel Platzbedarf:

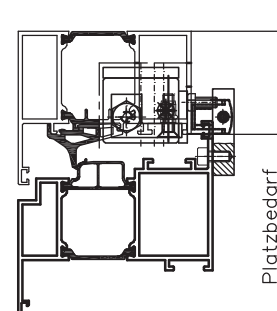
RM einwärts

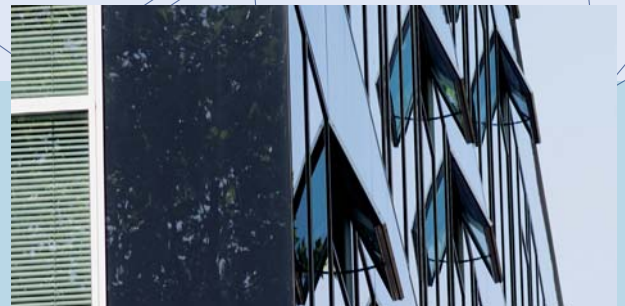


RM auswärts



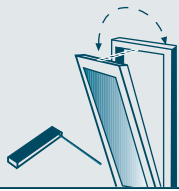
verdecktliegende Montage





KETTENANTRIEB

SYSTEME - KM 15



KM 15 | 24 V

Mindestflügelhöhen

systemeQ



Mindestflügelhöhen abhängig vom Profilsystem

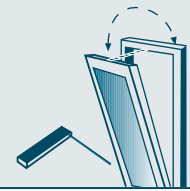
FLÜGELMONTAGE	
HUB	aufgesetzte Montage
200	350 mm
270	500 mm

RAHMENMONTAGE	
HUB	aufgesetzte Montage
200	500 mm
270	700 mm

RAHMENMONTAGE	
HUB	verdeckte Montage
200	1000 mm
270	1100 mm

Beachten Sie alle für den Einsatzort geltenden Regeln und Bestimmungen, wie z.B.

- Arbeitsschutzvorschriften
- Unfallverhütungsvorschriften
- VDE-Bestimmungen und DIN-Normen
- Richtlinie für kraftbetätigte Fenster, Türen und Tore, BGR232 (bisher ZH-1/4.94) der Berufsgenossenschaft
- Richtlinie für kraftbetätigte Fenster, Türen und für Tore, GUV-R 1/494 (bisher GUV 16.10) der gesetzlichen Unfallversicherung
- Merkblatt KB.01: „Kraftbetätigte Fenster“ des Verbandes der Fenster- und Fassadenhersteller (VFF)



KM 15

Kettenantrieb 150 N, Solo (1 Antrieb)

KM 15 D TD

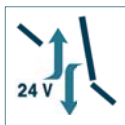
Kettenantrieb 150 N, Digital, Tandem (2 Antriebe)

KM 15 D VH

Kettenantrieb 150 N, Digital, Solo (1 Antrieb), mit Verriegelungsantrieb

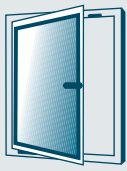
KM 15 D TD VH

Kettenantrieb 150 N, Digital, Tandem (2 Antriebe), mit Verriegelungsantrieb



= LÜFTUNG 24 VOLT

- RM** = RAHMENMONTAGE
- FM** = FLÜGELMONTAGE
- D** = DREHFENSTER
- K** = KIPPFENSTER



KM 15 | 24 V

Technische Daten

systemeQ



Kettenantrieb systemeQ - KM 15

24 V DC Kettenantrieb für Kipp- und Drehflügel für die tägliche Lüftung

Kennzeichen

- aufgesetzte Montage und verdecktliegende Montage
- Kette aus hochfestem Edelstahl

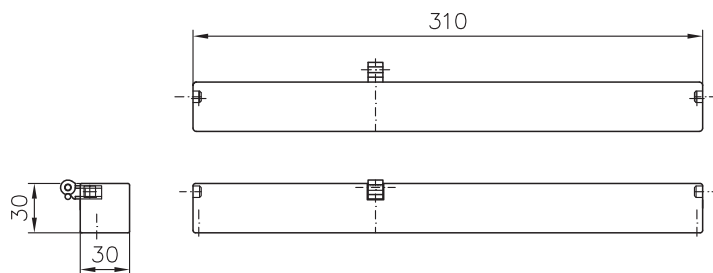
Nennspannung	24 V DC (-10 %/+10 %)
Restwelligkeit	max. 10 %
Nennstromaufnahme	0,5 A
Lastabschaltung	> 1,0 A kurzzeitig
Leistungsaufnahme	12 W
Zugkraft	150 N max.
Geschwindigkeit	ca. 8,5 mm/s
Schutzart	IP 20
Abschaltung Auf	eingebauter Endschalter
Abschaltung Zu	Dichtschluss über Zugkraft des Kettenantriebs
Anschlusskabel	flexibel, Querschnitt entsprechend Leitungslänge zwischen 2 x 0,5 mm ² und 2 x 1,0 mm ² (nicht im Lieferumfang enthalten)

KM 15

KM 15 D VH

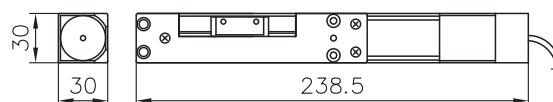
KM 15 D TD

KM 15 D TD VH

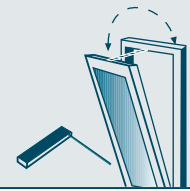


ohne Abdeckhaube dargestellt

Verriegelungsantrieb



Bei Ausführung TD ist im Lieferumfang ein Kommunikationskabel, Länge 2 m, enthalten.
Bei Ausführung VH ist im Lieferumfang ein Verbindungskabel zum VH, Länge 1,2 m, enthalten.



Kettenantrieb systemeQ - KM 15 1)

Kettenantrieb systemeQ - KM 15 D TD 2)

Daten für 1 Antrieb

Schließgeschwindigkeit: Normal

esco-Nr. 1)	esco-Nr. 2)	Hub	Druckkraft	Farbe
72-711942	72-802358	200 mm	max. 100 N	verzinkt
72-711950	72-802369	270 mm	max. 80 N	verzinkt

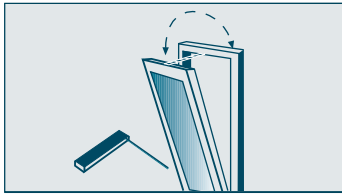
Kettenantrieb systemeQ - KM 15 D VH 1)

Kettenantrieb systemeQ - KM 15 D TD VH 2)

Daten für 1 Antrieb

Schließgeschwindigkeit: Normal

esco-Nr. 1)	esco-Nr. 2)	Hub	Druckkraft	Farbe
72-803617	72-803620	200 mm	max. 100 N	verzinkt
72-803619	72-803621	270 mm	max. 80 N	verzinkt



ABDECKHAUBEN

KM 15 | 24 V

systemeQ



Abdeckhaube

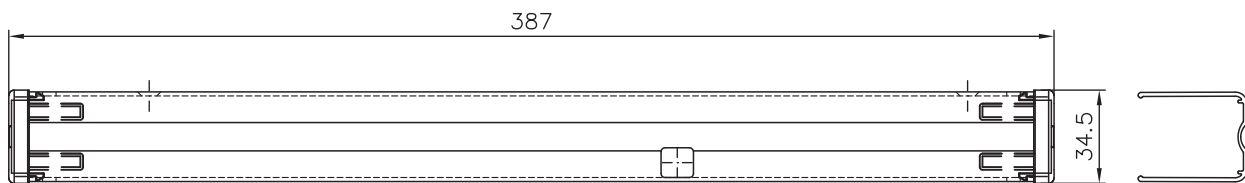
bestehend aus:

- Abdeckhaube
- Kunststoff-Abdeckkappen
- Befestigungsmaterial



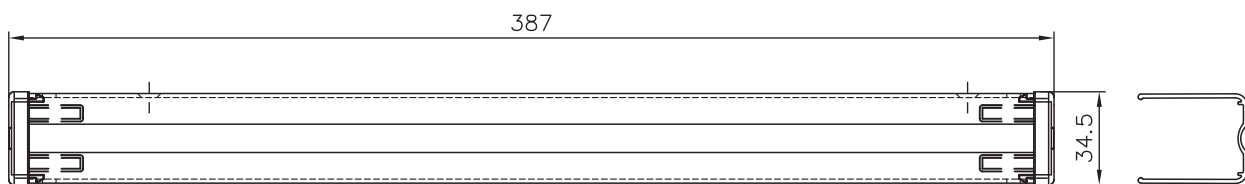
Montageart RM einwärts

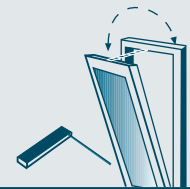
esco-Nr.	ME	Farbe	für Hub
72-676187	Gr.	silberfarben	200/270 mm
72-676195	Gr.	RAL 9016	200/270 mm



Montageart FM einwärts
RM auswärts

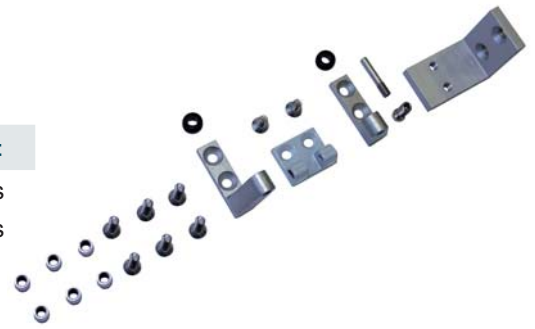
esco-Nr.	ME	Farbe	für Hub
72-676888	Gr.	silberfarben	200/270 mm
72-676896	Gr.	RAL 9016	200/270 mm



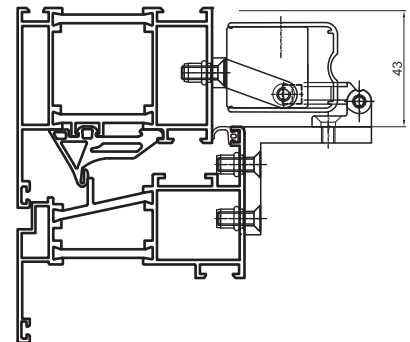


Befestigungsgarnitur
aufgesetzte Montage

esco-Nr.	ME	Farbe	Öffnungsart	Montageart
72-685674	Grt.	silberfarben	D / K	RM einwärts
72-685682	Grt.	RAL 9016	D / K	RM einwärts



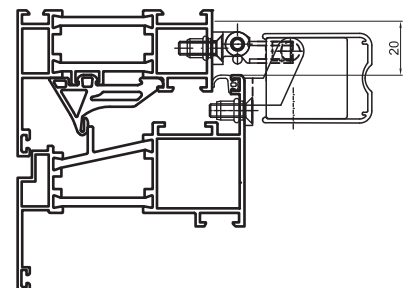
Hersteller	Profilserie	Variante
Akotherm	AT 740	920
Aluprof	MB-70	1020
Gutmann	S 70	710
Heroal	W 65	310
	W 72	320
Holz-/Kunststoffprofile		HKSP
Hueck	Lambda 77 L	430
Kawneer	AA 720	130
Raico	Frame 75W	1210
Reynaers	CS 68	1110
	CS 77	1120
RP	RP-hermetic 55N/55N RS/55N FP	810
	RP-ISO-hermetic 70/70 plus/70 FP	830
Schüco	AWS 65	210
	AWS 70	220
	AWS 75	230
TKI	TKI 755	520
Wicona	WL 65 evo	670
	WL 75 evo	680

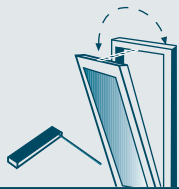


esco-Nr.	ME	Farbe	Öffnungsart	Montageart
72-496014	Grt.	silberfarben	D / K	FM einwärts



Hersteller	Profilserie	Variante
Akotherm	AT 740	920
Aluprof	MB-70	1020
Gutmann	S 70	710
Heroal	W 65	310
	W 72	320
Holz-/Kunststoffprofile		HKSP
Hueck	Lambda 77 L	430
Kawneer	AA 720	130
Raico	Frame 75W	1210
Reynaers	CS 68	1110
	CS 77	1120
RP	RP-hermetic 55N/55N RS/55N FP	810
	RP-ISO-hermetic 70/70 plus/70 FP	830
Schüco	AWS 65	210
	AWS 70	220
	AWS 75	230
TKI	TKI 755	520
Wicona	WL 65 evo	670
	WL 75 evo	680





BEFESTIGUNGSGARNITUREN

KM 15 | verdecktliegende Montage

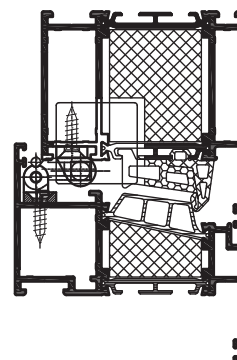
systemeQ

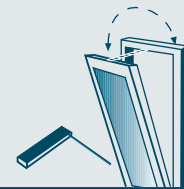


Befestigungsgarnitur verdecktliegende Montage

esco-Nr.	ME	Öffnungsart	Montageart
72-461920	Grt.	D / K	RM einwärts

Hersteller	Profilserie	Variante
Akotherm	AT 740	920
Aluprof	MB-70	1020
Gutmann	S 70	710
Heroal	W 65	310
	W 72	320
Holz-/Kunststoffprofile		HKSP
Hueck	Lambda 77 L	430
Kawneer	AA 720	130
Raico	Frame 75W	1210
Reynaers	CS 68	1110
	CS 77	1120
Schüco	AWS 65	210
	AWS 70	220
	AWS 75	230
TKI	TKI 755	520
Wicona	WL 65 evo	670
	WL 75 evo	680

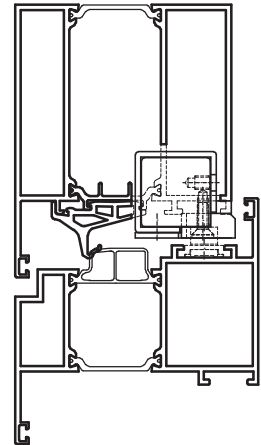
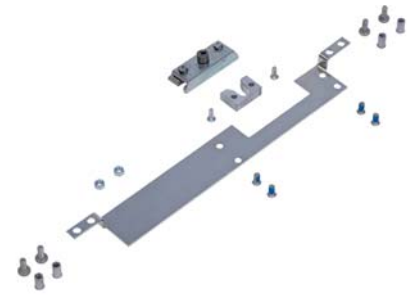




Befestigungsgarnitur
verdecktliegende Montage

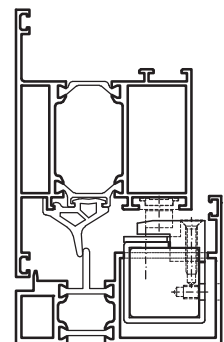
esco-Nr.	ME	Öffnungsart	Montageart
72-291382	Gr.	D / K	RM einwärts

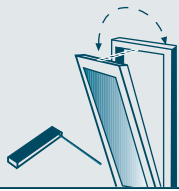
Hersteller	Profilserie	Variante
Akotherm	AT 740	920
Aluprof	MB-70	1020
Gutmann	S 70	710
Heroal	W 65	310
	W 72	320
Hueck	Lambda 77 L	430
Kawneer	AA 720	130
Raico	Frame 75W	1210
Reynaers	CS 68	1110
	CS 77	1120
RP	RP-hermetic 55N/55N RS/55N FP	810
	RP-ISO-hermetic 70/70 plus/70 FP	830
Schüco	AWS 65	210
	AWS 70	220
	AWS 75	230
TKI	TKI 755	520
Wicona	WL 65 evo	670
	WL 75 evo	680



esco-Nr.	ME	Öffnungsart	Montageart
72-291404	Gr.	D / K / Klapp / SK	RM auswärts

Hersteller	Profilserie	Variante
Akotherm	AT 740	920
Aluprof	MB-70	1020
Gutmann	S 70	710
Heroal	W 65	310
	W 72	320
Hueck	Lambda 77 L	430
Kawneer	AA 720	130
Raico	Frame 75W	1210
Reynaers	CS 68	1110
	CS 77	1120
RP	RP-hermetic 55N/55N RS/55N FP	810
	RP-ISO-hermetic 70/70 plus/70 FP	830
Schüco	AWS 65	210
	AWS 70	220
	AWS 75	230
TKI	TKI 755	520
Wicona	WL 65 evo	670
	WL 75 evo	680





BEFESTIGUNGSGARNITUREN

Verriegelungsantrieb | aufliegende Montage

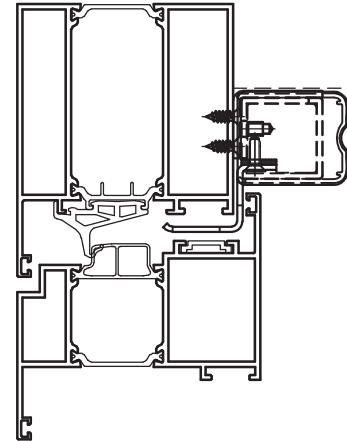
systemeQ



Befestigungsgarnitur aufliegende Montage

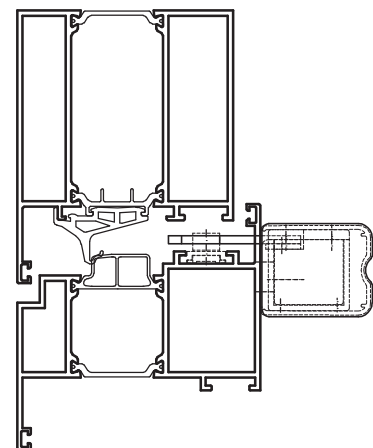
esco-Nr.	ME	Farbe	Öffnungsart	Montageart
72-293512	Grt.	EV 1	D / K	RM einwärts
72-293520	Grt.	RAL 9016	D / K	RM einwärts

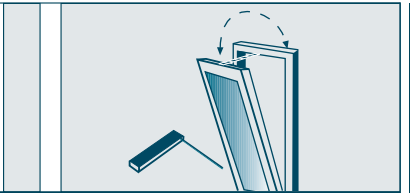
Hersteller	Profilserie	Variante
Akotherm	AT 740	920
Aluprof	MB-70	1020
Gutmann	S 70	710
Heroal	W 65	310
	W 72	320
Hueck	Lambda 77 L	430
Kawneer	AA 720	130
Raico	Frame 75W	1210
Reynaers	CS 68	1110
	CS 77	1120
RP	RP-hermetic 55N/55N RS/55N FP	810
	RP-ISO-hermetic 70/70 plus/70 FP	830
Schüco	AWS 65	210
	AWS 70	220
	AWS 75	230
TKI	TKI 755	520
Wicona	WL 65 evo	670
	WL 75 evo	680



esco-Nr.	ME	Farbe	Öffnungsart	Montageart
72-291412	Grt.	EV 1	D / K	FM einwärts
72-293547	Grt.	RAL 9016	D / K	FM einwärts

Hersteller	Profilserie	Variante
Akotherm	AT 740	920
Aluprof	MB-70	1020
Gutmann	S 70	710
Heroal	W 65	310
	W 72	320
Hueck	Lambda 77 L	430
Kawneer	AA 720	130
Raico	Frame 75W	1210
Reynaers	CS 68	1110
	CS 77	1120
RP	RP-hermetic 55N/55N RS/55N FP	810
	RP-ISO-hermetic 70/70 plus/70 FP	830
Schüco	AWS 65	210
	AWS 70	220
	AWS 75	230
TKI	TKI 755	520
Wicona	WL 65 evo	670
	WL 75 evo	680

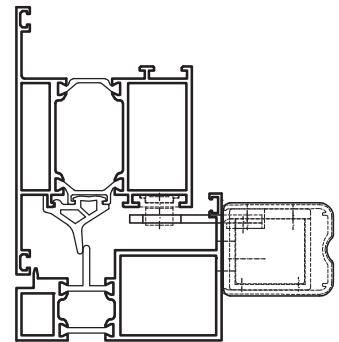




Befestigungsgarnituren
aufliegende Montage

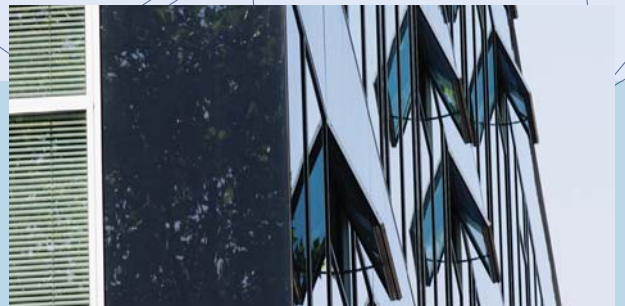
esco-Nr.	ME	Farbe	Öffnungsart	Montageart
72-291420	Grt.	EV 1	D / K / Klapp / SK	RM auswärts
72-293555	Grt.	RAL 9016	D / K / Klapp / SK	RM auswärts

Hersteller	Profilserie	Variante
Akotherm	AT 740	920
Aluprof	MB-70	1020
Gutmann	S 70	710
Heroal	W 65	310
	W 72	320
Hueck	Lambda 77 L	430
Kawneer	AA 720	130
Raico	Frame 75W	1210
Reynaers	CS 68	1110
	CS 77	1120
RP	RP-hermetic 55N/55N RS/55N FP	810
	RP-ISO-hermetic 70/70 plus/70 FP	830
Schüco	AWS 65	210
	AWS 70	220
	AWS 75	230
TKI	TKI 755	520
Wicona	WL 65 evo	670
	WL 75 evo	680



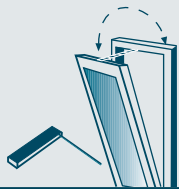


systeme **Q**



KETTENANTRIEBE

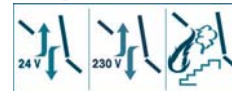
SYSTEME - KM 20



KM 20 | 24 V, 230 V

Mindestflügelhöhen

systemeQ



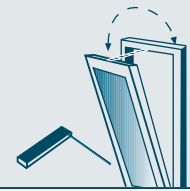
Mindestflügelhöhen abhängig vom Profilsystem

FLÜGELMONTAGE		
HUB	DIREKTMONTAGE	KONSOLENMONTAGE
120	360 mm	170 mm
200	600 mm	310 mm
300	900 mm	480 mm
400	1200 mm	670 mm
500	1500 mm	850 mm

RAHMENMONTAGE		
HUB	DIREKTMONTAGE	KONSOLENMONTAGE
120	360 mm	150 mm
200	600 mm	200 mm
300	900 mm	380 mm
400	1200 mm	530 mm
500	1500 mm	700 mm

Beachten Sie alle für den Einsatzort geltenden Regeln und Bestimmungen, wie z.B.

- Arbeitsschutzvorschriften
- Unfallverhütungsvorschriften
- VDE-Bestimmungen und DIN-Normen
- Richtlinie für kraftbetätigte Fenster, Türen und Tore, BGR232 (bisher ZH-1/4.94) der Berufsgenossenschaft
- Richtlinie für kraftbetätigte Fenster, Türen und für Tore, GUV-R 1/494 (bisher GUV 16.10) der gesetzlichen Unfallversicherung
- Merkblatt KB.01: „Kraftbetätigte Fenster“ des Verbandes der Fenster- und Fassadenhersteller (VFF)



KM 20 EN

Kettenantrieb 200 N, Solo (1 Antrieb)

KM 20 EN TD

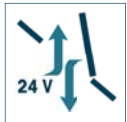
Kettenantrieb 200 N, Tandem (2 Antriebe)

KM 20 EN VH

Kettenantrieb 200 N, Solo (1 Antrieb), mit Verriegelungsantrieb

KM 20 EN TD VH

Kettenantrieb 200 N, Tandem (2 Antriebe), mit Verriegelungsantrieb

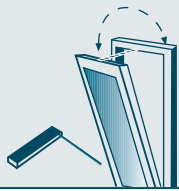


= LÜFTUNG 24 VOLT



= RAUCH- UND WÄRMEABZUGSANLAGEN

- RM = RAHMENMONTAGE
- FM = FLÜGELMONTAGE
- D = DREHFENSTER
- K = KIPPFENSTER
- KLAPP = KLAPPFENSTER
- SK = SENK-KLAPPFENSTER



KM 20 EN | 24 V

Technische Daten

systemeQ



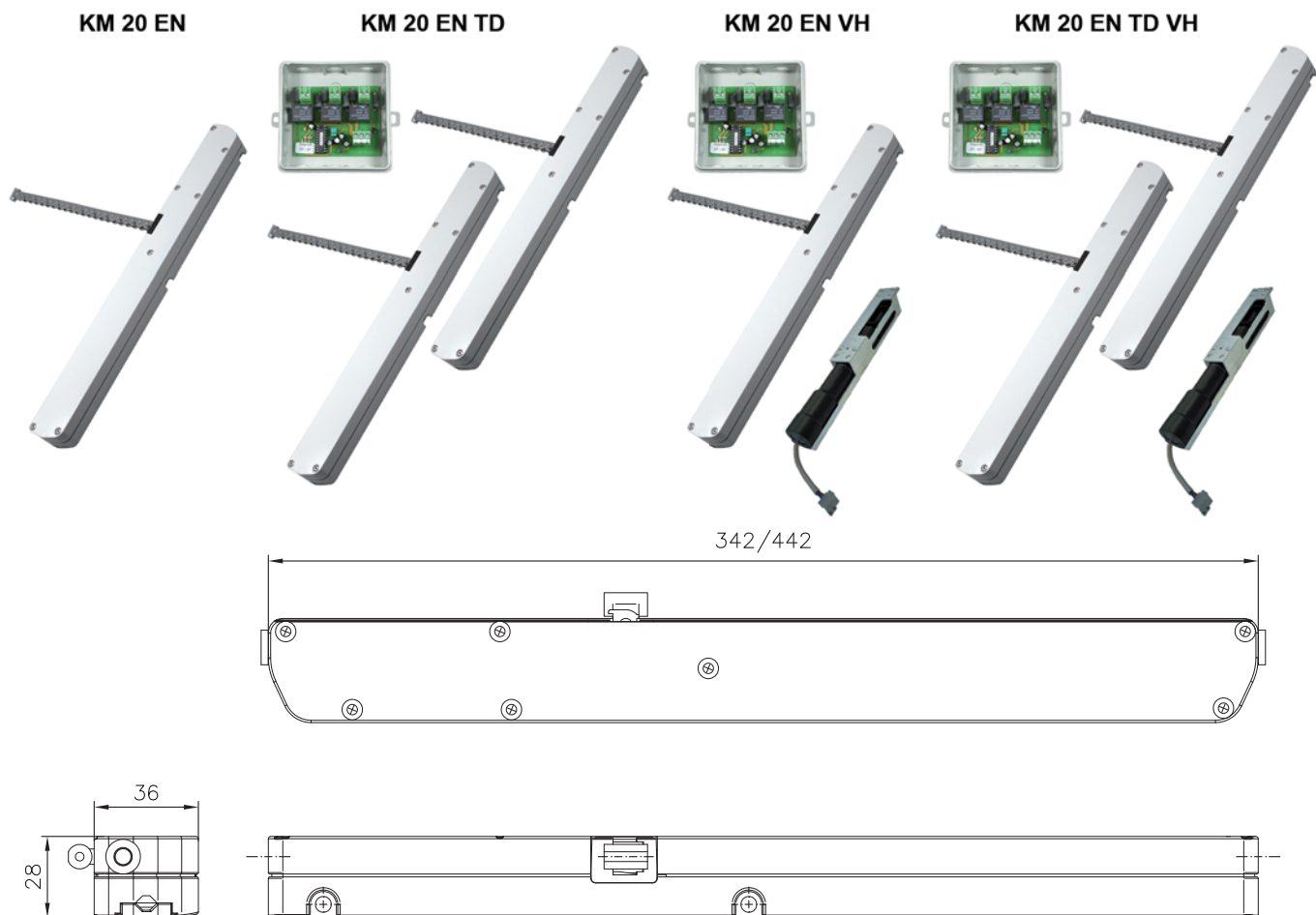
Kettenantrieb systemeQ - KM 20 EN

24 V DC Kettenantrieb für Kipp-, Klapp-, Dreh-, Senk-Klapp-, Schwing- und Wendeflügel für die tägliche Lüftung

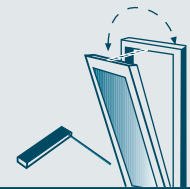
Kennzeichen

- aufgesetzte Montage, Direktmontage
- ruckelfreies Anfahren durch Sanftanlauf
- Kette aus korrosionsfreiem Edelstahl

Nennspannung	24 V DC (-10 %/+30 %)
Restwelligkeit	15 %
Nennstromaufnahme	0,5 A
Lastabschaltung	> 0,8 A kurzzeitig
Leistungsaufnahme	17 W
Zugkraft	200 N max.
Geschwindigkeit	≤ 11 mm/s
Schutzart	IP 20
Abschaltung Auf	eingebauter Endschalter
Abschaltung Zu	Dichtschluss über Zugkraft des Kettenantriebs
Anschlusskabel	flexibel, Querschnitt entsprechend Leitungslänge zwischen 2 x 0,5 mm ² und 2 x 1,0 mm ² (nicht im Lieferumfang enthalten)



Bei Ausführung TD ist im Lieferumfang ein Kommunikationskabel, Länge 2 m, enthalten.
Bei Ausführung VH ist im Lieferumfang ein Verbindungskabel zum VH, Länge 1,2 m, enthalten.



Kettenantrieb systemeQ - KM 20 EN 1)

Kettenantrieb systemeQ - KM 20 EN TD 2)

Daten für 1 Antrieb

Schließgeschwindigkeit: Normal

esco-Nr. 1)	esco-Nr. 2)	Hub	Druckkraft	Farbe
72-862070	72-802303	120 mm	max. 200 N	silberfarben
72-862126	72-802304	120 mm	max. 200 N	RAL 9016
72-862029	72-802302	120 mm	max. 200 N	verzinkt
72-862088	72-802306	200 mm	max. 200 N	silberfarben
72-862134	72-802307	200 mm	max. 200 N	RAL 9016
72-862037	72-802305	200 mm	max. 200 N	verzinkt
72-862096	72-802309	300 mm	max. 200 N	silberfarben
72-862142	72-802311	300 mm	max. 200 N	RAL 9016
72-862045	72-802308	300 mm	max. 200 N	verzinkt
72-862100	72-802313	400 mm	max. 100 N	silberfarben
72-862150	72-802314	400 mm	max. 100 N	RAL 9016
72-862053	72-802312	400 mm	max. 100 N	verzinkt
72-862118	72-802316	500 mm	max. 100 N	silberfarben
72-862169	72-802317	500 mm	max. 100 N	RAL 9016
72-862061	72-802315	500 mm	max. 100 N	verzinkt

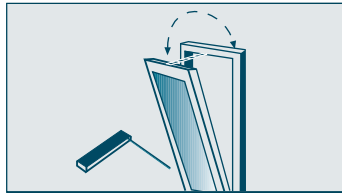
Kettenantrieb systemeQ - KM 20 EN VH 1)

Kettenantrieb systemeQ - KM 20 EN TD VH 2)

Daten für 1 Antrieb

Schließgeschwindigkeit: Normal

esco-Nr. 1)	esco-Nr. 2)	Hub	Druckkraft	Farbe
72-802319	72-802335	120 mm	max. 200 N	silberfarben
72-802320	72-802337	120 mm	max. 200 N	RAL 9016
72-802318	72-802334	120 mm	max. 200 N	verzinkt
72-802322	72-802339	200 mm	max. 200 N	silberfarben
72-802323	72-802340	200 mm	max. 200 N	RAL 9016
72-802321	72-802338	200 mm	max. 200 N	verzinkt
72-802325	72-802342	300 mm	max. 200 N	silberfarben
72-802326	72-802343	300 mm	max. 200 N	RAL 9016
72-802324	72-802341	300 mm	max. 200 N	verzinkt
72-802329	72-802346	400 mm	max. 100 N	silberfarben
72-802330	72-802347	400 mm	max. 100 N	RAL 9016
72-802327	72-802345	400 mm	max. 100 N	verzinkt
72-802332	72-802349	500 mm	max. 100 N	silberfarben
72-802333	72-802350	500 mm	max. 100 N	RAL 9016
72-802331	72-802348	500 mm	max. 100 N	verzinkt



ABDECKHAUBEN

KM 20 EN | 24 V

systemeQ

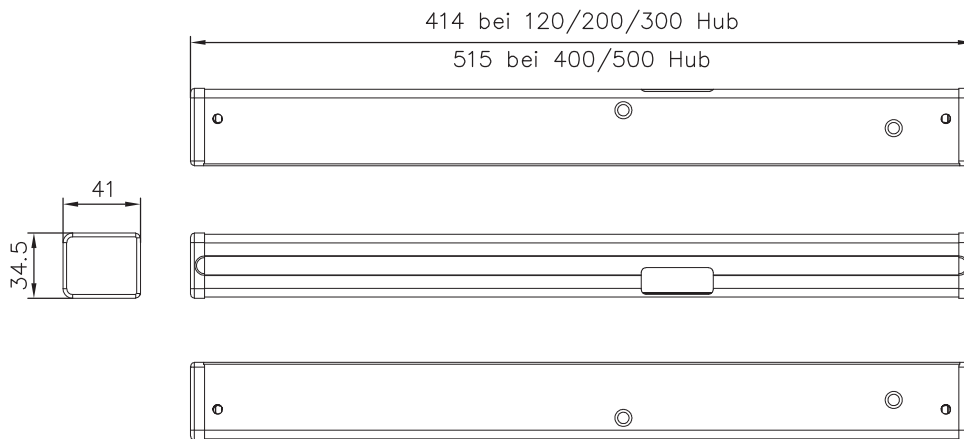


Abdeckhauben

Montageart RM einwärts



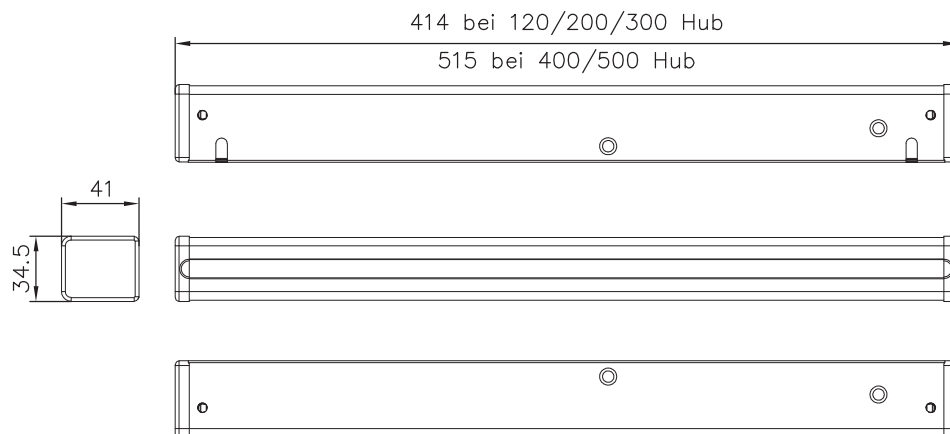
esco-Nr.	ME	Farbe	für Hub
72-864943	Gr.	EV 1	120/200/300 mm
72-864951	Gr.	RAL 9016	120/200/300 mm
72-864960	Gr.	EV 1	400/500 mm
72-864978	Gr.	RAL 9016	400/500 mm



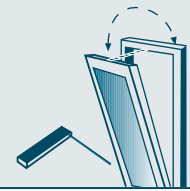
Montageart FM einwärts
RM auswärts



esco-Nr.	ME	Farbe	für Hub
72-864986	Gr.	AI-EV1	120/200/300 mm
72-864994	Gr.	RAL 9016	120/200/300 mm
72-865001	Gr.	EV 1	400/500 mm
72-865010	Gr.	RAL 9016	400/500 mm



Die Abdeckhaube ist nicht für Direktmontage geeignet.



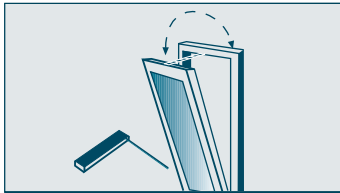
KM 20

Kettenantrieb 200 N, Solo (1 Antrieb)



= LÜFTUNG 230 VOLT

- RM = RAHMENMONTAGE
- FM = FLÜGELMONTAGE
- D = DREHFENSTER
- K = KIPPFENSTER
- KLAPP = KLAPPFENSTER
- SK = SENK-KLAPPFENSTER



KM 20 | 230 V

Technische Daten

Montage mit Abdeckhaube | Direktmontage

systemeQ



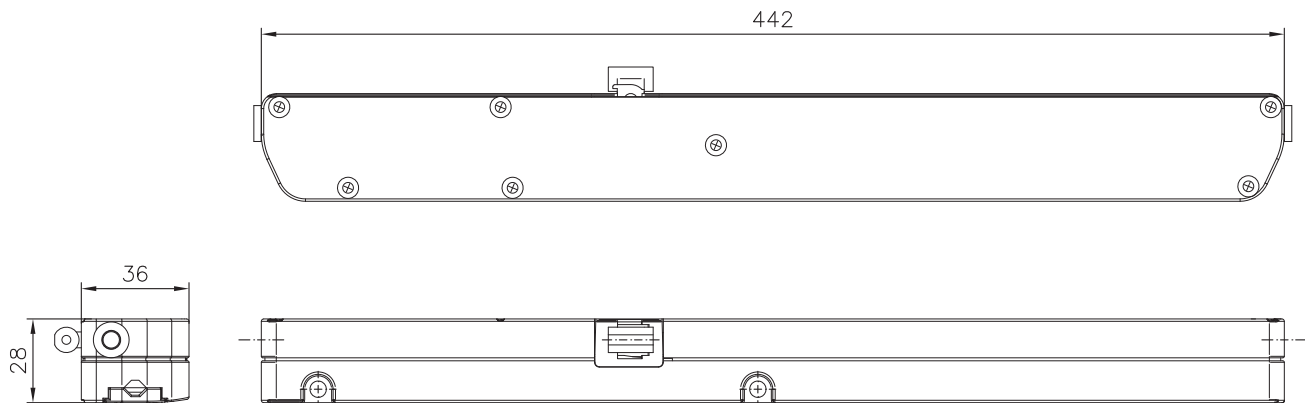
Kettenantrieb systemeQ - KM 20

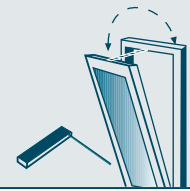
230 V DC Kettenantrieb für Kipp-, Klapp-, Dreh-, Senk-Klapp-, Schwing- und Wendeflügel für die tägliche Lüftung

Kennzeichen

- aufgesetzte Montage
- ruckelfreies Anfahren durch Sanftanlauf
- Kette aus korrosionsfreiem Edelstahl

Nennspannung	230 V
Nennstromaufnahme	0,08 A
Zugkraft	200 N max.
Geschwindigkeit	≤ 11 mm/s
Schutzart	IP 20
Abschaltung Auf	eingebauter Endschalter
Abschaltung Zu	Dichtschluss über Zugkraft des Kettenantriebs
Anschlusskabel	flexibel, Querschnitt entsprechend Leitungslänge 4 x 0,75 mm ² (im Lieferumfang enthalten)

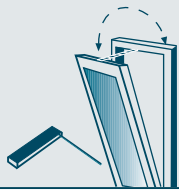




Kettenantrieb systemeQ - KM 20

Schließgeschwindigkeit: Normal

esco-Nr.	ME	Hub	Druckkraft	Farbe
72-280682	St.	120 mm	max. 200 N	silberfarben
72-281077	St.	120 mm	max. 200 N	RAL 9016
72-280445	St.	120 mm	max. 200 N	verzinkt
72-281000	St.	200 mm	max. 200 N	silberfarben
72-281085	St.	200 mm	max. 200 N	RAL 9016
72-280488	St.	200 mm	max. 200 N	verzinkt
72-281018	St.	300 mm	max. 200 N	silberfarben
72-281107	St.	300 mm	max. 200 N	RAL 9016
72-280526	St.	300 mm	max. 200 N	verzinkt
72-281026	St.	400 mm	max. 100 N	silberfarben
72-281123	St.	400 mm	max. 100 N	RAL 9016
72-280542	St.	400 mm	max. 100 N	verzinkt
72-281069	St.	500 mm	max. 100 N	silberfarben
72-284556	St.	500 mm	max. 100 N	RAL 9016
72-280569	St.	500 mm	max. 100 N	verzinkt



ABDECKHAUBEN

KM 20 | 230 V

systemeQ



Abdeckhauben

- für alle Hübe
- für Konsolenmontage
- nur für verzinkte Kettenantriebe

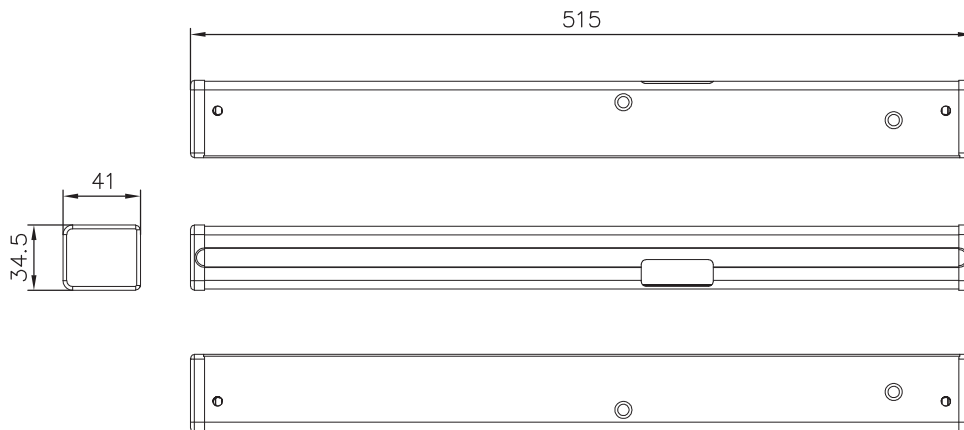
bestehend aus:

- Abdeckhaube RE
- Kunststoff-Abdeckkappen
- Abstandshaltern
- Befestigungsmaterial



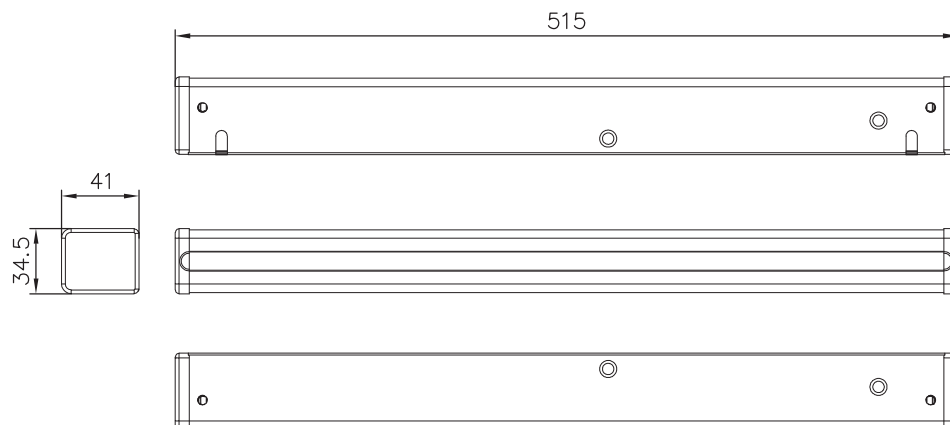
Montageart RM einwärts

esco-Nr.	ME	Farbe	für Hub
72-864960	Grt.	EV 1	120/200/300/400/500 mm
72-864978	Grt.	RAL 9016	120/200/300/400/500 mm

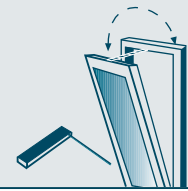


Montageart FM einwärts
RM auswärts

esco-Nr.	ME	Farbe	für Hub
72-865001	Grt.	EV 1	120/200/300/400/500 mm
72-865010	Grt.	RAL 9016	120/200/300/400/500 mm



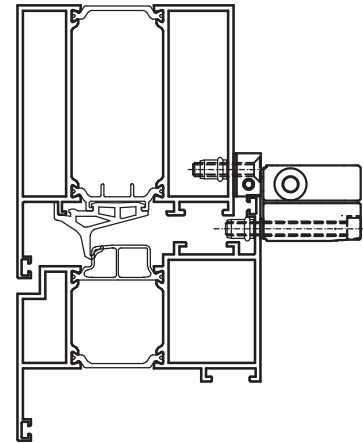
Nicht für Direktmontage geeignet!



Befestigungsgarnitur
Direktmontage FM

esco-Nr.	ME	Öffnungsart	Montageart
72-533475	Grt.	D / K	FM einwärts

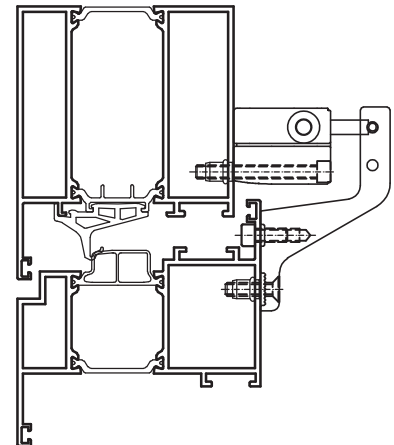
Hersteller	Profilserie	Variante
Akotherm	AT 740	920
Aluprof	MB-70	1020
Gutmann	S 70	710
Heroal	W 65	310
	W 72	320
Holz-/Kunststoffprofile		HKSP
Hueck	Lambda 77 L	430
Kawneer	AA 720	130
Raico	Frame 75W	1210
Reynaers	CS 68	1110
	CS 77	1120
RP	RP-hermetic 55N/55N RS/55N FP	810
	RP-ISO-hermetic 70/70 plus/70 FP	830
Schüco	AWS 65	210
	AWS 70	220
	AWS 75	230
TKI	TKI 755	520
Wicona	WL 65 evo	670
	WL 75 evo	680

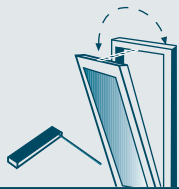


Befestigungsgarnitur
Direktmontage RM

esco-Nr.	ME	Farbe	Öffnungsart	Montageart
72-533602	Grt.	EV 1	D / K	RM einwärts
72-536792	Grt.	RAL 9016	D / K	RM einwärts

Hersteller	Profilserie	Variante
Akotherm	AT 740	920
Aluprof	MB-70	1020
Gutmann	S 70	710
Heroal	W 65	310
	W 72	320
Holz-/Kunststoffprofile		HKSP
Hueck	Lambda 77 L	430
Kawneer	AA 720	130
Raico	Frame 75W	1210
Reynaers	CS 68	1110
	CS 77	1120
RP	RP-hermetic 55N/55N RS/55N FP	810
	RP-ISO-hermetic 70/70 plus/70 FP	830
Schüco	AWS 65	210
	AWS 70	220
	AWS 75	230
TKI	TKI 755	520
Wicona	WL 65 evo	670
	WL 75 evo	680

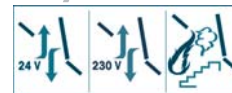




BEFESTIGUNGSGARNITUREN

KM 20 | aufgesetzte Montage

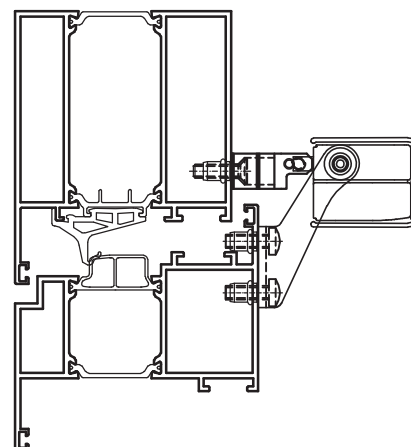
systemeQ



Befestigungsgarnitur Konsolenmontage

esco-Nr.	ME	Öffnungsart	Montageart
72-533459	Gr.	D / K	FM einwärts

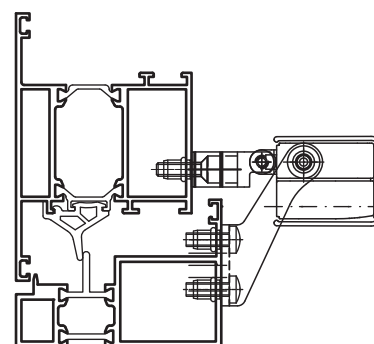
Hersteller	Profilserie	Variante
Akotherm	AT 740	920
Aluprof	MB-70	1020
Gutmann	S 70	710
Heroal	W 65	310
	W 72	320
Holz-/Kunststoffprofile		HKSP
Hueck	Lambda 77 L	430
Kawneer	AA 720	130
Raico	Frame 75W	1210
Reynaers	CS 68	1110
	CS 77	1120
RP	RP-hermetic 55N/55N RS/55N FP	810
	RP-ISO-hermetic 70/70 plus/70 FP	830
Schüco	AWS 65	210
	AWS 70	220
	AWS 75	230
TKI	TKI 755	520
Wicona	WL 65 evo	670
	WL 75 evo	680

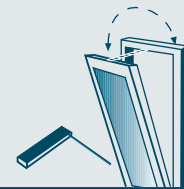


Befestigungsgarnitur Konsolenmontage

esco-Nr.	ME	Öffnungsart	Montageart
72-533467	Gr.	D / K / Klapp / SK	RM auswärts

Hersteller	Profilserie	Variante
Akotherm	AT 740	920
Aluprof	MB-70	1020
Gutmann	S 70	710
Heroal	W 65	310
	W 72	320
Holz-/Kunststoffprofile		HKSP
Hueck	Lambda 77 L	430
Kawneer	AA 720	130
Raico	Frame 75W	1210
Reynaers	CS 68	1110
	CS 77	1120
RP	RP-hermetic 55N/55N RS/55N FP	810
	RP-ISO-hermetic 70/70 plus/70 FP	830
Schüco	AWS 65	210
	AWS 70	220
	AWS 75	230
TKI	TKI 755	520
Wicona	WL 65 evo	670
	WL 75 evo	680



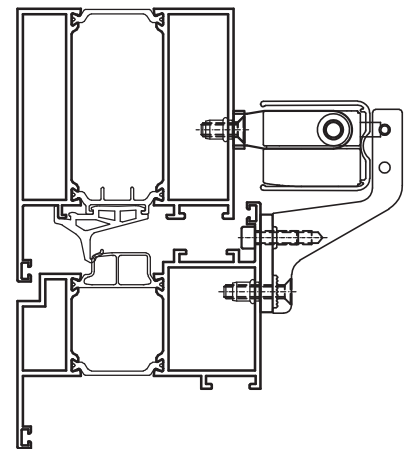


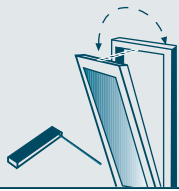
Befestigungsgarnitur Konsolenmontage

esco-Nr.	ME	Öffnungsart	Montageart	Farbe
72-537870	Gr.	D / K	RM einwärts	EV1
72-537888	Gr.	D / K	RM einwärts	RAL 9016



Hersteller	Profilserie	Variante
Akotherm	AT 740	920
Aluprof	MB-70	1020
Gutmann	S 70	710
Heroal	W 65	310
	W 72	320
Holz-/Kunststoffprofile		HKSP
Hueck	Lambda 77 L	430
Kawneer	AA 720	130
Raico	Frame 75W	1210
Reynaers	CS 68	1110
	CS 77	1120
RP	RP-hermetic 55N/55N RS/55N FP	810
	RP-ISO-hermetic 70/70 plus/70 FP	830
Schüco	AWS 65	210
	AWS 70	220
	AWS 75	230
TKI	TKI 755	520
Wicona	WL 65 evo	670
	WL 75 evo	680

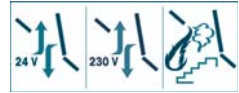




BEFESTIGUNGSGARNITUREN

Verriegelungsantrieb | verdecktliegende Montage

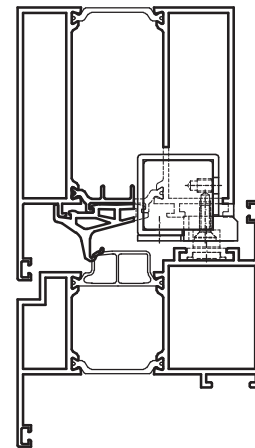
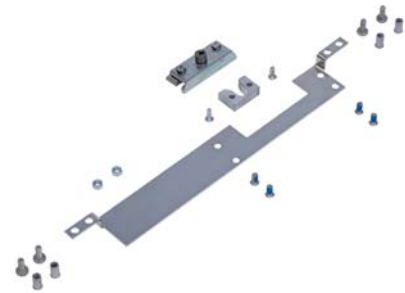
systemeQ



Befestigungsgarnitur verdecktliegende Montage

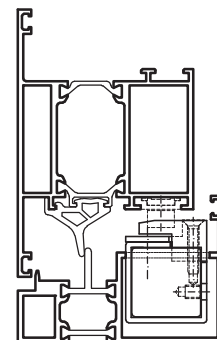
esco-Nr.	ME	Öffnungsart	Montageart
72-291382	Gr.	D / K	RM einwärts

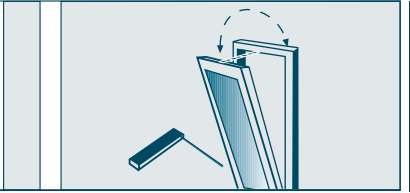
Hersteller	Profilserie	Variante
Akotherm	AT 740	920
Aluprof	MB-70	1020
Gutmann	S 70	710
Heroal	W 65	310
	W 72	320
Hueck	Lambda 77 L	430
Kawneer	AA 720	130
Raico	Frame 75W	1210
Reynaers	CS 68	1110
	CS 77	1120
RP	RP-hermetic 55N/55N RS/55N FP	810
	RP-ISO-hermetic 70/70 plus/70 FP	830
Schüco	AWS 65	210
	AWS 70	220
	AWS 75	230
TKI	TKI 755	520
Wicona	WL 65 evo	670
	WL 75 evo	680



esco-Nr.	ME	Öffnungsart	Montageart
72-291404	Gr.	D / K / Klapp / SK	RM auswärts

Hersteller	Profilserie	Variante
Akotherm	AT 740	920
Aluprof	MB-70	1020
Gutmann	S 70	710
Heroal	W 65	310
	W 72	320
Hueck	Lambda 77 L	430
Kawneer	AA 720	130
Raico	Frame 75W	1210
Reynaers	CS 68	1110
	CS 77	1120
RP	RP-hermetic 55N/55N RS/55N FP	810
	RP-ISO-hermetic 70/70 plus/70 FP	830
Schüco	AWS 65	210
	AWS 70	220
	AWS 75	230
TKI	TKI 755	520
Wicona	WL 65 evo	670
	WL 75 evo	680

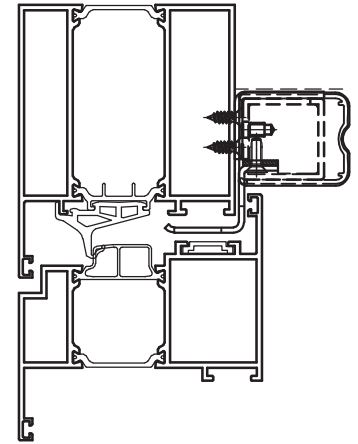




Befestigungsgarnitur
aufliegende Montage

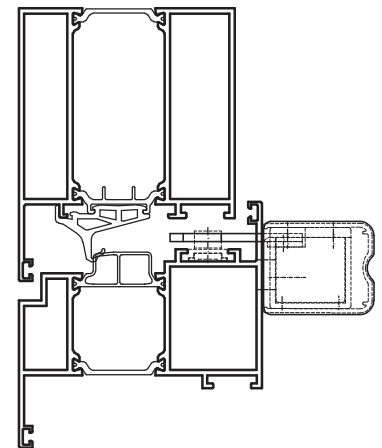
esco-Nr.	ME	Farbe	Öffnungsart	Montageart
72-293512	Grt.	EV 1	D / K	RM einwärts
72-293520	Grt.	RAL 9016	D / K	RM einwärts

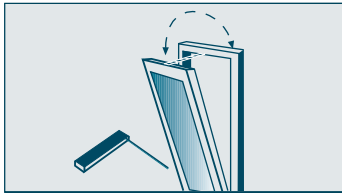
Hersteller	Profilserie	Variante
Akotherm	AT 740	920
Aluprof	MB-70	1020
Gutmann	S 70	710
Heroal	W 65	310
	W 72	320
Hueck	Lambda 77 L	430
Kawneer	AA 720	130
Raico	Frame 75W	1210
Reynaers	CS 68	1110
	CS 77	1120
RP	RP-hermetic 55N/55N RS/55N FP	810
	RP-ISO-hermetic 70/70 plus/70 FP	830
Schüco	AWS 65	210
	AWS 70	220
	AWS 75	230
TKI	TKI 755	520
Wicona	WL 65 evo	670
	WL 75 evo	680



esco-Nr.	ME	Farbe	Öffnungsart	Montageart
72-291412	Grt.	EV 1	D / K	FM einwärts
72-293547	Grt.	RAL 9016	D / K	FM einwärts

Hersteller	Profilserie	Variante
Akotherm	AT 740	920
Aluprof	MB-70	1020
Gutmann	S 70	710
Heroal	W 65	310
	W 72	320
Hueck	Lambda 77 L	430
Kawneer	AA 720	130
Raico	Frame 75W	1210
Reynaers	CS 68	1110
	CS 77	1120
RP	RP-hermetic 55N/55N RS/55N FP	810
	RP-ISO-hermetic 70/70 plus/70 FP	830
Schüco	AWS 65	210
	AWS 70	220
	AWS 75	230
TKI	TKI 755	520
Wicona	WL 65 evo	670
	WL 75 evo	680

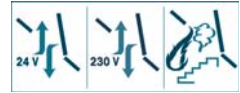




BEFESTIGUNGSGARNITUREN

Verriegelungsantrieb | aufliegende Montage

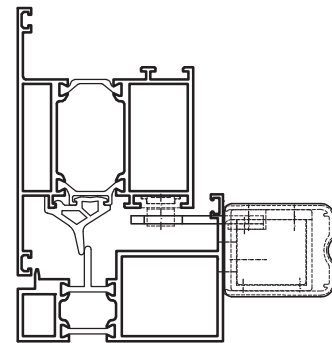
systemeQ



Befestigungsgarnitur aufliegende Montage

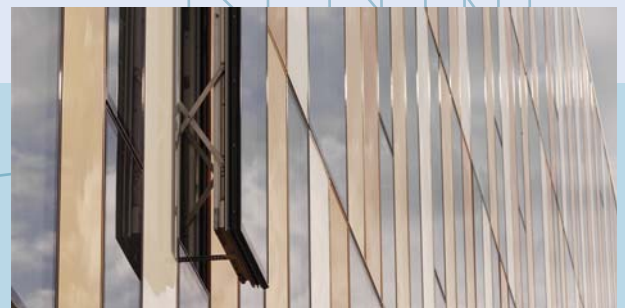
esco-Nr.	ME	Farbe	Öffnungsart	Montageart
72-291420	Gr.	EV 1	D / K / Klapp / SK	RM auswärts
72-293555	Gr.	RAL 9016	D / K / Klapp / SK	RM auswärts

Hersteller	Profilserie	Variante
Akotherm	AT 740	920
Aluprof	MB-70	1020
Gutmann	S 70	710
Heroal	W 65 W 72	310 320
Hueck	Lambda 77 L	430
Kawneer	AA 720	130
Raico	Frame 75W	1210
Reynaers	CS 68 CS 77	1110 1120
RP	RP-hermetic 55N/55N RS/55N FP RP-ISO-hermetic 70/70 plus/70 FP	810 830
Schüco	AWS 65 AWS 70 AWS 75	210 220 230
TKI	TKI 755	520
Wicona	WL 65 evo WL 75 evo	670 680



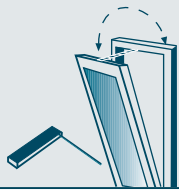


systeme **Q**



KETTENANTRIEBE

SYSTEME - KM 25i



KM 25i | 24 V

Mindestflügelhöhen

systemeQ



Mindestflügelhöhen abhängig vom Profilsystem

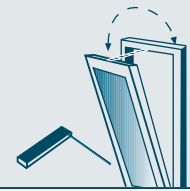
FLÜGELMONTAGE	
HUB	aufgesetzte Montage
300	450 mm
500	750 mm
800	1200 mm

RAHMENMONTAGE	
HUB	aufgesetzte Montage
300	350 mm
500	600 mm
800	1000 mm

RAHMENMONTAGE	
HUB	verdeckte Montage
300	900 mm
500	1400 mm
800	2100 mm

Beachten Sie alle für den Einsatzort geltenden Regeln und Bestimmungen, wie z.B.

- Arbeitsschutzvorschriften
- Unfallverhütungsvorschriften
- VDE-Bestimmungen und DIN-Normen
- Richtlinie für kraftbetätigte Fenster, Türen und Tore, BGR232 (bisher ZH-1/4.94) der Berufsgenossenschaft
- Richtlinie für kraftbetätigte Fenster, Türen und für Tore, GUV-R 1/494 (bisher GUV 16.10) der gesetzlichen Unfallversicherung
- Merkblatt KB.01: „Kraftbetätigte Fenster“ des Verbandes der Fenster- und Fassadenhersteller (VFF)



KM 25i

Kettenantrieb 250 N, Solo (1 Antrieb, nicht kombinierbar mit Antrieben D-Ausführung)

KM 25i D

Kettenantrieb 250 N, Digital, Solo (1 Antrieb)

KM 25i D TD

Kettenantrieb 250 N, Digital, Tandem (2 Antriebe)

KM 25i D-S → langsam schließend

Kettenantrieb 250 N, Digital, langsam schließend, Solo (1 Antrieb)

KM 25i D-S TD → langsam schließend

Kettenantrieb 250 N, Digital, langsam schließend, Tandem (2 Antriebe)

KM 25i VH

Kettenantrieb 250 N, Solo (1 Antrieb, nicht kombinierbar mit Antrieben D-Ausführung), mit Verriegelungsantrieb

KM 25i D VH

Kettenantrieb 250 N, Digital, Solo (1 Antrieb), mit Verriegelungsantrieb

KM 25i D TD VH

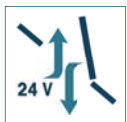
Kettenantrieb 250 N, Digital, Tandem (2 Antriebe), mit Verriegelungsantrieb

KM 25i D-S VH → langsam schließend

Kettenantrieb 250 N, Digital, langsam schließend, Solo (1 Antrieb), mit Verriegelungsantrieb

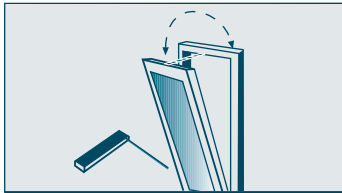
KM 25i D-S TD VH → langsam schließend

Kettenantrieb 250 N, Digital, langsam schließend, Tandem (2 Antriebe), mit Verriegelungsantrieb



= LÜFTUNG 24 VOLT

- RM = RAHMENMONTAGE
- FM = FLÜGELMONTAGE
- D = DREHFENSTER
- K = KIPPFENSTER
- KLAPP = KLAPPFENSTER
- SK = SENK-KLAPPFENSTER



KM 25i / D / D-S | 24 V

Technische Daten

systemeQ



Kettenantrieb systemeQ-KM 25i

24 V DC Kettenantrieb für Kipp-, Klapp-, Dreh-, Senk-Klapp-, Schwing- und Wendeflügel für die tägliche Lüftung

Kennzeichen

- aufgesetzte Montage und verdeckt liegende Montage
- automatische Endabschaltung
- Öffnungsweite programmierbar
- Öffnungs- und Schließgeschwindigkeit programmierbar (Schließgeschwindigkeit bei D-S Antrieb fest eingestellt auf ≤ 5 mm/s)
- Dichtschluss über Zugkraft des Kettenantriebs. Reversieren nach Erreichen der Endlage in Schließrichtung zur Schonung der Flügeldichtung und Entlastung des Getriebes
- geregeltes Anfahren durch Sanftanlauf
- Echtzeitsynchronisation der Antriebe
- Ansteuerung über externe Schalter für Einzel- und Gruppensteuerung

Nennspannung	24 V DC
Restwelligkeit	max. 15 %
Nennstromaufnahme	1,1 A
Lastabschaltung	> 1,3 A kurzzeitig
Leistungsaufnahme	26,4 W
Zugkraft	zulässig max. 250 N
Schutzart	IP 20
Abschaltung Auf	programmierte Öffnungsweite
Abschaltung Zu	Dichtschluss über Zugkraft des Kettenantriebs
Einschaltdauer	ED/on 150 s max. AD/off 450 s
Anschlusskabel	flexibel, Querschnitt entsprechend Leitungslänge zwischen 2 x 0,5 mm ² und 2 x 1,5 mm ² (nicht im Lieferumfang enthalten)

KM 25i / D
KM 25i D-S



KM 25i VH / D VH
KM 25i D-S VH



KM 25i D TD
KM 25i D-S TD

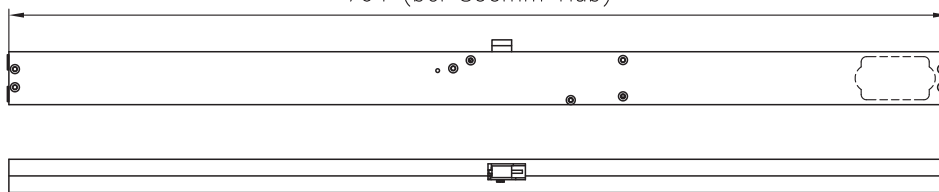
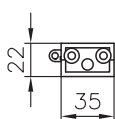


KM 25i D TD VH
KM 25i D-S TD VH



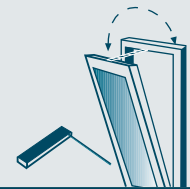
Abdeckhaube siehe im Anschluss.

512 (bei 300mm Hub)
621 (bei 500mm Hub)
764 (bei 800mm Hub)



ohne Abdeckhaube dargestellt

Bei Ausführung TD ist im Lieferumfang ein Kommunikationskabel, Länge 2 m, enthalten.
Bei Ausführung VH ist im Lieferumfang ein Verbindungskabel, Länge 1,5 m, enthalten.



Kettenantrieb systemeQ - KM 25i 1)
Kettenantrieb systemeQ - KM 25i D 2)
Kettenantrieb systemeQ - KM 25i D TD 3)

Daten für 1 Antrieb

Schließgeschwindigkeit: Normal

esco-Nr. 1)	esco-Nr. 2)	esco-Nr. 3)	Hub	Druckkraft	Öffnungs- geschwindigkeit	Schließ- geschwindigkeit
72-806235	72-806239	72-806336	300 mm	max. 250 N	≤ 11 mm/s	≤ 11 mm/s
72-806236	72-806240	72-806337	500 mm	*	≤ 11 mm/s	≤ 11 mm/s
72-806237	72-806241	72-806338	800 mm	*	≤ 11 mm/s	≤ 11 mm/s

Kettenantrieb systemeQ - KM 25i D-S 1)
Kettenantrieb systemeQ - KM 25i D-S TD 2)

Daten für 1 Antrieb

Schließgeschwindigkeit: Langsam

esco-Nr. 1)	esco-Nr. 2)	Hub	Druckkraft	Öffnungs- geschwindigkeit	Schließ- geschwindigkeit
72-806916	72-806333	300 mm	max. 250 N	≤ 11 mm/s	≤ 5 mm/s
72-806917	72-806334	500 mm	*	≤ 11 mm/s	≤ 5 mm/s
72-806920	72-806335	800 mm	*	≤ 11 mm/s	≤ 5 mm/s

Kettenantrieb systemeQ - KM 25i VH 1)
Kettenantrieb systemeQ - KM 25i D VH 2)
Kettenantrieb systemeQ - KM 25i D TD VH 3)

Daten für 1 Antrieb

Schließgeschwindigkeit: Normal

esco-Nr. 1)	esco-Nr. 2)	esco-Nr. 3)	Hub	Druckkraft	Öffnungs- geschwindigkeit	Schließ- geschwindigkeit
72-807271	72-806341	72-806348	300 mm	max. 250 N	≤ 11 mm/s	≤ 11 mm/s
72-807272	72-806342	72-806349	500 mm	*	≤ 11 mm/s	≤ 11 mm/s
72-807274	72-806343	72-806350	800 mm	*	≤ 11 mm/s	≤ 11 mm/s

Kettenantrieb systemeQ-KM 25i D-S VH 1)
Kettenantrieb systemeQ-KM 25i D-S TD VH 2)

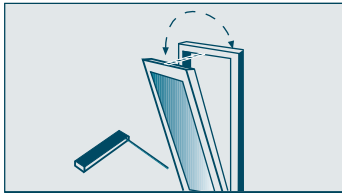
Daten für 1 Antrieb

Schließgeschwindigkeit: Langsam

esco-Nr. 1)	esco-Nr. 2)	Hub	Druckkraft	Öffnungs- geschwindigkeit	Schließ- geschwindigkeit
72-806347	72-806954	300 mm	max. 250 N	≤ 11 mm/s	≤ 5 mm/s
72-806949	72-806955	500 mm	*	≤ 11 mm/s	≤ 5 mm/s
72-806950	72-806956	800 mm	*	≤ 11 mm/s	≤ 5 mm/s

KM 25i und KM 25i VH ist nicht kombinierbar mit Antrieben D-Ausführung.

* Angaben zur max. Druckkraft nach Rücksprache mit esco Technologiezentrum.



ABDECKHAUBEN

KM 25i | 24 V

systemeQ



Abdeckhauben

Montageart RM einwärts

esco-Nr.	ME	Farbe	für Hub
72-806310	Gr.	EV1	300 mm
72-806317	Gr.	RAL 9016	300 mm
72-806311	Gr.	EV1	500 mm
72-806318	Gr.	RAL 9016	500 mm
72-806312	Gr.	EV1	800 mm
72-806319	Gr.	RAL 9016	800 mm

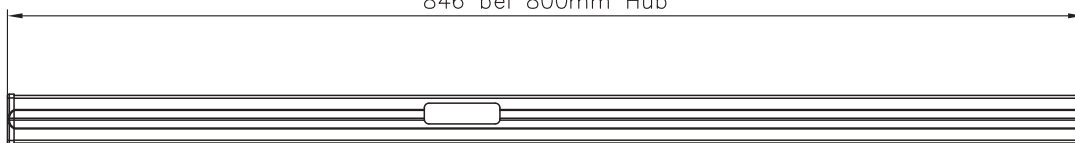


Montageart FM einwärts
RM auswärts

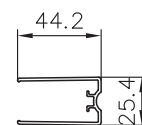
esco-Nr.	ME	Farbe	für Hub
72-806313	Gr.	EV1	300 mm
72-806320	Gr.	RAL 9016	300 mm
72-806314	Gr.	EV1	500 mm
72-806321	Gr.	RAL 9016	500 mm
72-806316	Gr.	EV 1	800 mm
72-806322	Gr.	RAL 9016	800 mm



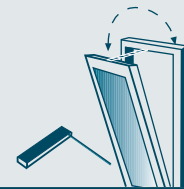
569 bei 300mm Hub
703 bei 500mm Hub
846 bei 800mm Hub



Rahmenmontage einwärts

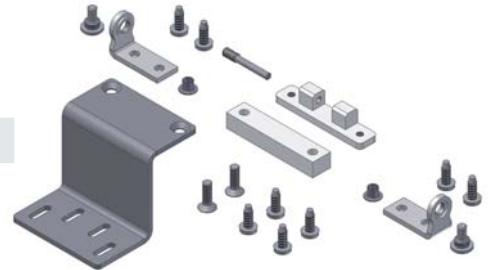


Flügelmontage einwärts/Rahmenmontage auswärts

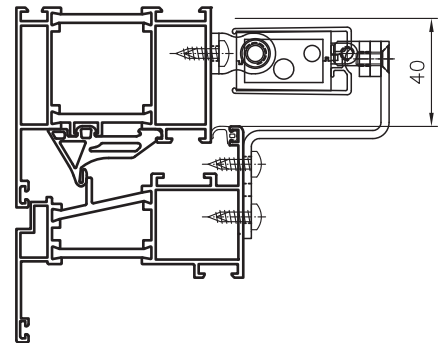


Befestigungsgarnitur
aufgesetzte Montage

esco-Nr.	ME	Farbe	Öffnungsart	Montageart
72-806324	Grt.	EV 1	D / K	RM einwärts



Hersteller	Profilserie	Variante
Akotherm	AT 740	920
Aluprof	MB-70	1020
Gutmann	S 70	710
Heroal	W 65	310
	W 72	320
Holz-/Kunststoffprofile		HKSP
Hueck	Lambda 77 L	430
Kawneer	AA 720	130
Raico	Frame 75W	1210
Reynaers	CS 68	1110
	CS 77	1120
RP	RP-hermetic 55N/55N RS/55N FP	810
	RP-ISO-hermetic 70/70 plus/70 FP	830
Schüco	AWS 65	210
	AWS 70	220
	AWS 75	230
TKI	TKI 755	520
Wicona	WL 65 evo	670
	WL 75 evo	680

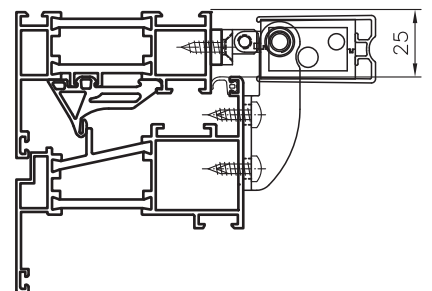


Befestigungsgarnitur
aufgesetzte Montage

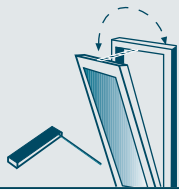
esco-Nr.	ME	Öffnungsart	Montageart
72-806325	Grt.	D / K	FM einwärts



Hersteller	Profilserie	Variante
Akotherm	AT 740	920
Aluprof	MB-70	1020
Gutmann	S 70	710
Heroal	W 65	310
	W 72	320
Holz-/Kunststoffprofile		HKSP
Hueck	Lambda 77 L	430
Kawneer	AA 720	130
Raico	Frame 75W	1210
Reynaers	CS 68	1110
	CS 77	1120
RP	RP-hermetic 55N/55N RS/55N FP	810
	RP-ISO-hermetic 70/70 plus/70 FP	830
Schüco	AWS 65	210
	AWS 70	220
	AWS 75	230
TKI	TKI 755	520
Wicona	WL 65 evo	670
	WL 75 evo	680



Bei Tandem-Ausführung sind jeweils 2 Befestigungsgarnituren erforderlich.



BEFESTIGUNGSGARNITUREN

KM 25i | aufgesetzte/verdecktliegende Montage

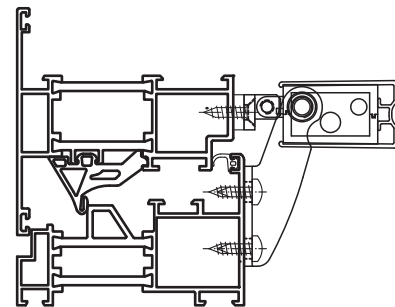
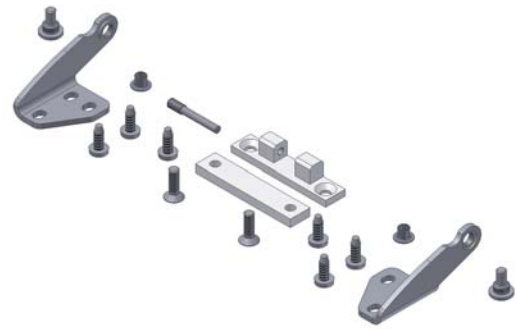
systemeQ



Befestigungsgarnitur aufgesetzte Montage

esco-Nr.	ME	Öffnungsart	Montageart
72-806326	Grt.	D / K / SK / Klapp	RM auswärts

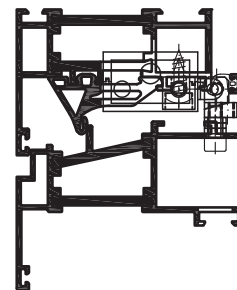
Hersteller	Profilserie	Variante
Akotherm	AT 740	920
Aluprof	MB-70	1020
Gutmann	S 70	710
Heroal	W 65	310
	W 72	320
Holz-/Kunststoffprofile		HKSP
Hueck	Lambda 77 L	430
Kawneer	AA 720	130
Raico	Frame 75W	1210
Reynaers	CS 68	1110
	CS 77	1120
RP	RP-hermetic 55N/55N RS/55N FP	810
	RP-ISO-hermetic 70/70 plus/70 FP	830
Schüco	AWS 65	210
	AWS 70	220
	AWS 75	230
TKI	TKI 755	520
Wicona	WL 65 evo	670
	WL 75 evo	680



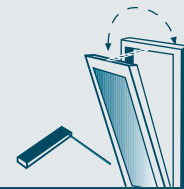
Befestigungsgarnitur verdecktliegende Montage (nur 24 V)

esco-Nr.	ME	Öffnungsart	Montageart
72-806327	Grt.	D / K	RM einwärts

Hersteller	Profilserie	Variante
Akotherm	AT 740	920
Aluprof	MB-70	1020
Gutmann	S 70	710
Heroal	W 65	310
	W 72	320
Holz-/Kunststoffprofile		HKSP
Hueck	Lambda 77 L	430
Kawneer	AA 720	130
Raico	Frame 75W	1210
Reynaers	CS 68	1110
	CS 77	1120
RP	RP-hermetic 55N/55N RS/55N FP	810
	RP-ISO-hermetic 70/70 plus/70 FP	830
Schüco	AWS 65	210
	AWS 70	220
	AWS 75	230
TKI	TKI 755	520
Wicona	WL 65 evo	670
	WL 75 evo	680



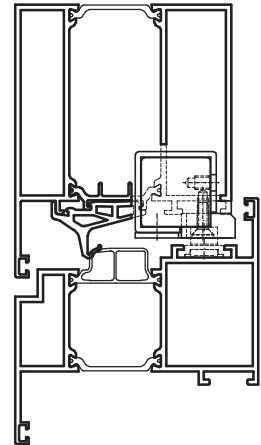
Bei Tandem-Ausführung sind jeweils 2 Befestigungsgarnituren erforderlich.



Befestigungsgarnitur
verdecktliegende Montage

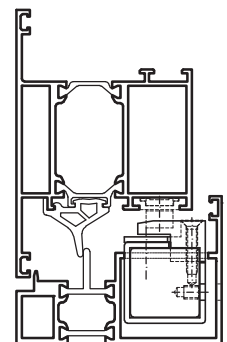
esco-Nr.	ME	Öffnungsart	Montageart
72-291382	Grt.	D / K	RM einwärts

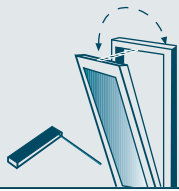
Hersteller	Profilserie	Variante
Akotherm	AT 740	920
Aluprof	MB-70	1020
Gutmann	S 70	710
Heroal	W 65	310
	W 72	320
Hueck	Lambda 77 L	430
Kawneer	AA 720	130
Raico	Frame 75W	1210
Reynaers	CS 68	1110
	CS 77	1120
RP	RP-hermetic 55N/55N RS/55N FP	810
	RP-ISO-hermetic 70/70 plus/70 FP	830
Schüco	AWS 65	210
	AWS 70	220
	AWS 75	230
TKI	TKI 755	520
Wicona	WL 65 evo	670
	WL 75 evo	680



esco-Nr.	ME	Öffnungsart	Montageart
72-291404	Grt.	D / K / Klapp / SK	RM auswärts

Hersteller	Profilserie	Variante
Akotherm	AT 740	920
Aluprof	MB-70	1020
Gutmann	S 70	710
Heroal	W 65	310
	W 72	320
Hueck	Lambda 77 L	430
Kawneer	AA 720	130
Raico	Frame 75W	1210
Reynaers	CS 68	1110
	CS 77	1120
RP	RP-hermetic 55N/55N RS/55N FP	810
	RP-ISO-hermetic 70/70 plus/70 FP	830
Schüco	AWS 65	210
	AWS 70	220
	AWS 75	230
TKI	TKI 755	520
Wicona	WL 65 evo	670
	WL 75 evo	680





BEFESTIGUNGSGARNITUREN

Verriegelungsantrieb | aufliegende Montage

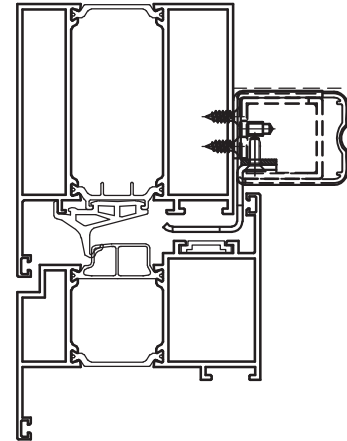
systemeQ



Befestigungsgarnitur aufliegende Montage

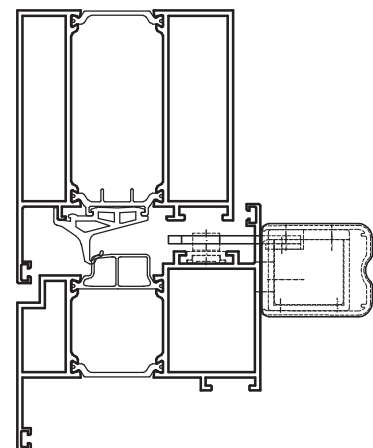
esco-Nr.	ME	Farbe	Öffnungsart	Montageart
72-293512	Grt.	EV 1	D / K	RM einwärts
72-293520	Grt.	RAL 9016	D / K	RM einwärts

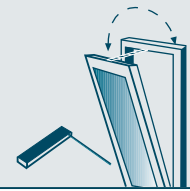
Hersteller	Profilserie	Variante
Akotherm	AT 740	920
Aluprof	MB-70	1020
Gutmann	S 70	710
Heroal	W 65	310
	W 72	320
Hueck	Lambda 77 L	430
Kawneer	AA 720	130
Raico	Frame 75W	1210
Reynaers	CS 68	1110
	CS 77	1120
RP	RP-hermetic 55N/55N RS/55N FP	810
	RP-ISO-hermetic 70/70 plus/70 FP	830
Schüco	AWS 65	210
	AWS 70	220
	AWS 75	230
TKI	TKI 755	520
Wicona	WL 65 evo	670
	WL 75 evo	680



esco-Nr.	ME	Farbe	Öffnungsart	Montageart
72-291412	Grt.	EV 1	D / K	FM einwärts
72-293547	Grt.	RAL 9016	D / K	FM einwärts

Hersteller	Profilserie	Variante
Akotherm	AT 740	920
Aluprof	MB-70	1020
Gutmann	S 70	710
Heroal	W 65	310
	W 72	320
Hueck	Lambda 77 L	430
Kawneer	AA 720	130
Raico	Frame 75W	1210
Reynaers	CS 68	1110
	CS 77	1120
RP	RP-hermetic 55N/55N RS/55N FP	810
	RP-ISO-hermetic 70/70 plus/70 FP	830
Schüco	AWS 65	210
	AWS 70	220
	AWS 75	230
TKI	TKI 755	520
Wicona	WL 65 evo	670
	WL 75 evo	680



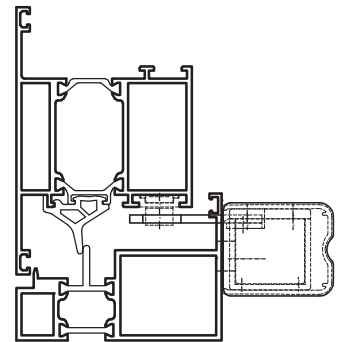


Befestigungsgarnitur
aufliegende Montage

esco-Nr.	ME	Farbe	Öffnungsart	Montageart
72-291420	Grt.	EV 1	D / K / Klapp / SK	RM auswärts
72-293555	Grt.	RAL 9016	D / K / Klapp / SK	RM auswärts



Hersteller	Profilserie	Variante
Akotherm	AT 740	920
Aluprof	MB-70	1020
Gutmann	S 70	710
Heroal	W 65	310
	W 72	320
Hueck	Lambda 77 L	430
Kawneer	AA 720	130
Raico	Frame 75W	1210
	CS 68	1110
Reynaers	CS 77	1120
	RP-hermetic 55N/55N RS/55N FP	810
RP	RP-ISO-hermetic 70/70 plus/70 FP	830
	AWS 65	210
Schüco	AWS 70	220
	AWS 75	230
	TKI 755	520
Wicona	WL 65 evo	670
	WL 75 evo	680



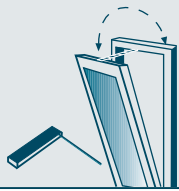


systemeQ



KETTENANTRIEBE

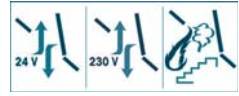
SYSTEMEQ - KM 35



KM 35 | 24 V, 230 V

Mindestflügelhöhen

systemeQ



Mindestflügelhöhen abhängig vom Profilsystem

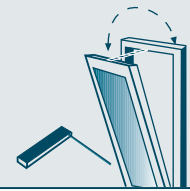
FLÜGELMONTAGE	
HUB	aufgesetzte Montage
300	750 mm
500	1370 mm
700	1980 mm
1000	nach Rücksprache

RAHMENMONTAGE	
HUB	aufgesetzte Montage
300	465 mm
500	865 mm
700	1225 mm
1000	1800 mm

RAHMENMONTAGE	
HUB	verdeckte Montage
300	900 mm
500	1500 mm
700	nach Rücksprache
1000	nach Rücksprache

Beachten Sie alle für den Einsatzort geltenden Regeln und Bestimmungen, wie z.B.

- Arbeitsschutzvorschriften
- Unfallverhütungsvorschriften
- VDE-Bestimmungen und DIN-Normen
- Richtlinie für kraftbetätigte Fenster, Türen und Tore, BGR232 (bisher ZH-1/4.94) der Berufsgenossenschaft
- Richtlinie für kraftbetätigte Fenster, Türen und für Tore, GUV-R 1/494 (bisher GUV 16.10) der gesetzlichen Unfallversicherung
- Merkblatt KB.01: „Kraftbetätigte Fenster“ des Verbandes der Fenster- und Fassadenhersteller (VFF)



KM 35 D EN

Kettenantrieb 350 N, Digital, Solo (1 Antrieb)

KM 35 D EN TD

Kettenantrieb 350 N, Digital, Tandem (2 Antriebe)

KM 35 D-S EN → langsam schließend

Kettenantrieb 350 N, Digital, langsam schließend, Solo (1 Antrieb)

KM 35 D-S EN TD → langsam schließend

Kettenantrieb 350 N, Digital, langsam schließend, Tandem (2 Antriebe)

KM 35 D EN VH

Kettenantrieb 350 N, Digital, Solo (1 Antrieb), mit Verriegelungsantrieb

KM 35 D EN TD VH

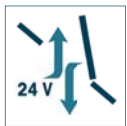
Kettenantrieb 350 N, Digital, Tandem (2 Antriebe), mit Verriegelungsantrieb

KM 35 D-S EN VH → langsam schließend

Kettenantrieb 350 N, Digital, langsam schließend, Solo (1 Antrieb), mit Verriegelungsantrieb

KM 35 D-S EN TD VH → langsam schließend

Kettenantrieb 350 N, Digital, langsam schließend, Tandem (2 Antriebe), mit Verriegelungsantrieb

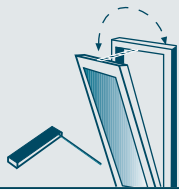


= LÜFTUNG 24 VOLT



= RAUCH- UND WÄRMEABZUGSANLAGEN

- RM** = RAHMENMONTAGE
- FM** = FLÜGELMONTAGE
- D** = DREHFENSTER
- K** = KIPPFENSTER
- KLAPP** = KLAPPFENSTER
- SK** = SENK-KLAPPFENSTER



KM 35 D EN / D-S EN | 24 V

Technische Daten

systemeQ



Kettenantrieb systemeQ-KM 35

24 V DC Kettenantrieb für Kipp-, Klapp-, Dreh-, Senk-Klapp-, Schwing- und Wendeflügel für die tägliche Lüftung und Rauchabzug

Kennzeichen

- aufgesetzte Montage und verdeckt liegende Montage
- Kette aus korrosionsfreiem Edelstahl
- automatische Endabschaltung
- Öffnungsweite programmierbar
- Öffnungs- und Schließgeschwindigkeit programmierbar (Schließgeschwindigkeit bei D-S Antrieb fest eingestellt auf ≤ 5 mm/s)
- Dichtschluss über Zugkraft des Kettenantriebs. Reversieren nach Erreichen der Endlage in Schließrichtung zur Schonung der Flügeldichtung und Entlastung des Getriebes
- geregeltes Anfahren durch Sanftanlauf
- Echtzeitsynchronisation der Antriebe
- Ansteuerung über externe Schalter für Einzel- und Gruppensteuerung

Nennspannung	24 V DC
Betriebsspannung	22-40 V DC
Restwelligkeit	max. 15 %
Zugkraft	zulässig max. 350 N
Schutzart	IP 54
Abschaltung Auf	programmierte Öffnungsweite
Abschaltung Zu	Dichtschluss über Zugkraft des Kettenantriebs
Einschaltdauer	ED/on 150 s max. AD/off 450 s
Anschlusskabel	flexibel, Querschnitt entsprechend Leitungslänge zwischen $2 \times 0,5 \text{ mm}^2$ und $2 \times 1,5 \text{ mm}^2$ (nicht im Lieferumfang enthalten)

KM 35 D EN
KM 35 D-S EN



KM 35 D EN VH
KM 35 D-S EN VH



KM 35 D EN TD
KM 35 D-S EN TD

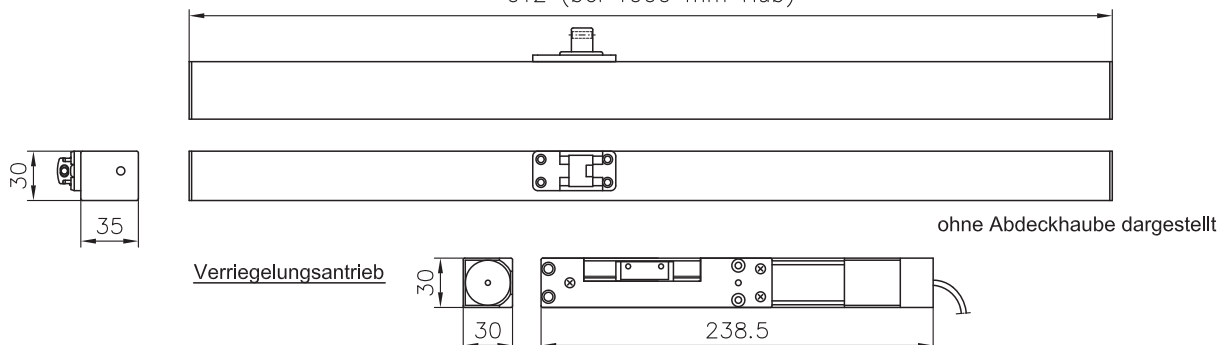


KM 35 D EN TD VH
KM 35 D-S EN TD VH

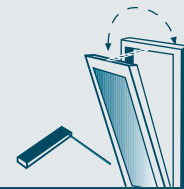


Abdeckhaube bei aufgesetzter Montage bzw. Versteifungsplatte bei verdeckter Montage zwingend erforderlich. Abdeckhaube siehe im Anschluss.

562 (bei 300 mm Hub)
662 (bei 500 mm Hub)
762 (bei 700 mm Hub)
912 (bei 1000 mm Hub)



Bei Ausführung TD ist im Lieferumfang ein Kommunikationskabel, Länge 2 m, enthalten.
Bei Ausführung VH ist im Lieferumfang ein Verbindungskabel zum VH, Länge 1 m, enthalten.



Kettenantrieb systemeQ - KM 35 D EN 1)

Kettenantrieb systemeQ - KM 35 D EN TD 2)

Daten für 1 Antrieb

Schließgeschwindigkeit: Normal

esco-Nr. 1)	esco-Nr. 2)	Hub	Nennstromaufnahme	Lastabschaltung	Leistungsaufnahme	Druckkraft	Öffnungsgeschwindigkeit	Schließgeschwindigkeit
72-668940	72-669016	300 mm	0,95 A	> 1,2 A kurzzeitig	23 W	max. 350 N	≤ 10 mm/s	≤ 10 mm/s
72-668958	72-669024	500 mm	0,95 A	> 1,2 A kurzzeitig	23 W	max. 350 N	≤ 10 mm/s	≤ 10 mm/s
72-667951	72-668036	700 mm	1,5 A	> 1,9 A kurzzeitig	34 W	max. 150 N	≤ 13 mm/s *	≤ 13 mm/s *
72-667978	72-668060	1000 mm	1,5 A	> 1,9 A kurzzeitig	34 W	max. 80 N	≤ 13 mm/s *	≤ 13 mm/s *

Kettenantrieb systemeQ - KM 35 D-S EN 1)

Kettenantrieb systemeQ - KM 35 D-S EN TD 2)

Daten für 1 Antrieb

Schließgeschwindigkeit: Langsam

esco-Nr. 1)	esco-Nr. 2)	Hub	Nennstromaufnahme	Lastabschaltung	Leistungsaufnahme	Druckkraft	Öffnungsgeschwindigkeit	Schließgeschwindigkeit
72-882658	72-882712	300 mm	0,95 A	> 1,2 A kurzzeitig	23 W	max. 350 N	≤ 10 mm/s	≤ 5 mm/s
72-882666	72-882720	500 mm	0,95 A	> 1,2 A kurzzeitig	23 W	max. 350 N	≤ 10 mm/s	≤ 5 mm/s
72-882674	72-882739	700 mm	1,5 A	> 1,9 A kurzzeitig	34 W	max. 150 N	≤ 13 mm/s *	≤ 5 mm/s *
72-888770	72-888788	1000 mm	1,5 A	> 1,9 A kurzzeitig	34 W	max. 80 N	≤ 13 mm/s *	≤ 5 mm/s *

Kettenantrieb systemeQ - KM 35 D EN VH 1)

Kettenantrieb systemeQ - KM 35 D EN TD VH 2)

Daten für 1 Antrieb

Schließgeschwindigkeit: Normal

esco-Nr. 1)	esco-Nr. 2)	Hub	Nennstromaufnahme	Lastabschaltung	Leistungsaufnahme	Druckkraft	Öffnungsgeschwindigkeit	Schließgeschwindigkeit
72-668966	72-669032	300 mm	0,95 A	> 1,2 A kurzzeitig	23 W	max. 350 N	≤ 10 mm/s	≤ 10 mm/s
72-668982	72-669040	500 mm	0,95 A	> 1,2 A kurzzeitig	23 W	max. 350 N	≤ 10 mm/s	≤ 10 mm/s
72-667960	72-668117	700 mm	1,5 A	> 1,9 A kurzzeitig	34 W	max. 150 N	≤ 13 mm/s *	≤ 13 mm/s *

Kettenantrieb systemeQ-KM 35 D-S EN VH 1)

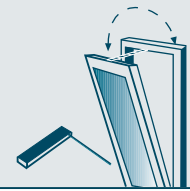
Kettenantrieb systemeQ-KM 35 D-S EN TD VH 2)

Daten für 1 Antrieb

Schließgeschwindigkeit: Langsam

esco-Nr. 1)	esco-Nr. 2)	Hub	Nennstromaufnahme	Lastabschaltung	Leistungsaufnahme	Druckkraft	Öffnungsgeschwindigkeit	Schließgeschwindigkeit
72-353841	72-354023	300 mm	0,95 A	> 1,2 A kurzzeitig	23 W	max. 350 N	≤ 10 mm/s	≤ 5 mm/s
72-353850	72-354031	500 mm	0,95 A	> 1,2 A kurzzeitig	23 W	max. 350 N	≤ 10 mm/s	≤ 5 mm/s
72-353868	72-354082	700 mm	1,5 A	> 1,9 A kurzzeitig	34 W	max. 150 N	≤ 13 mm/s *	≤ 5 mm/s *

* 700 mm Hub nicht für Klappflügel geeignet. Drehflügel auf Anfrage.
1000 mm Hub nicht für Klapp- und Drehflügel geeignet.



KM 35 D R EN

Kettenantrieb 350 N, Digital, Radiuskette, Solo (1 Antrieb)

KM 35 D R EN TD

Kettenantrieb 350 N, Digital, Radiuskette, Tandem (2 Antriebe)

KM 35 D-S R EN → langsam schließend

Kettenantrieb 350 N, Digital, langsam schließend, Radiuskette, Solo (1 Antrieb)

KM 35 D-S R EN TD → langsam schließend

Kettenantrieb 350 N, Digital, langsam schließend, Radiuskette, Tandem (2 Antriebe)

KM 35 D R EN VH

Kettenantrieb 350 N, Digital, Radiuskette, Solo (1 Antrieb), mit Verriegelungsantrieb

KM 35 D R EN TD VH

Kettenantrieb 350 N, Digital, Radiuskette, Tandem (2 Antriebe), mit Verriegelungsantrieb

KM 35 D-S R EN VH → langsam schließend

Kettenantrieb 350 N, Digital, langsam schließend, Radiuskette, Solo (1 Antrieb), mit Verriegelungsantrieb

KM 35 D-S R EN TD VH → langsam schließend

Kettenantrieb 350 N, Digital, langsam schließend, Radiuskette, Tandem (2 Antriebe), mit Verriegelungsantrieb



= LÜFTUNG 24 VOLT

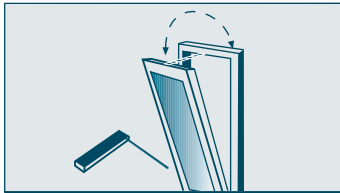


= RAUCH- UND WÄRMEABZUGSANLAGEN

RM = RAHMENMONTAGE

D = DREHFENSTER

K = KIPPFENSTER



KM 35 D R EN / D-S R EN | 24 V MIT RADIUSKETTE

Technische Daten

systemeQ



Kettenantrieb systemeQ-KM 35 R mit Radiuskette

24 V DC Kettenantrieb für Kipp- und Drehflügeln für die tägliche Lüftung und Rauchabzug

Kennzeichen

- aufgesetzte Montage und verdeckt liegende Montage
- Kette aus korrosionsfreiem Edelstahl
- automatische Endabschaltung
- Öffnungsweite programmierbar
- Öffnungs- und Schließgeschwindigkeit programmierbar (Schließgeschwindigkeit bei D-S Antrieb fest eingestellt auf ≤ 5 mm/s)
- Dichtschluss über Zugkraft des Kettenantriebs. Reversieren nach Erreichen der Endlage in Schließrichtung zur Schonung der Flügeldichtung und Entlastung des Getriebes
- geregeltes Anfahren durch Sanftanlauf
- Echtzeitsynchronisation der Antriebe
- Ansteuerung über externe Schalter für Einzel- und Gruppensteuerung

Nennspannung	24 V DC
Betriebsspannung	22-40 V DC
Restwelligkeit	max. 15 %
Nennstromaufnahme	0,95 A
Lastabschaltung	> 1,2 A kurzzeitig
Leistungsaufnahme	23 W
Zugkraft	zulässig max. 250 N
Hub	500 mm
Schutzart	IP 54
Abschaltung Auf	programmierte Öffnungsweite
Abschaltung Zu	Dichtschluss über Zugkraft des Kettenantriebs
Einschaltdauer	ED/on 150 s max. AD/off 450 s
Anschlusskabel	flexibel, Querschnitt entsprechend Leitungslänge zwischen 2 x 0,5 mm ² und 2 x 1,5 mm ² (nicht im Lieferumfang enthalten)

**KM 35 D R EN
KM 35 D-S R EN**



**KM 35 D R EN VH
KM 35 D-S R EN VH**



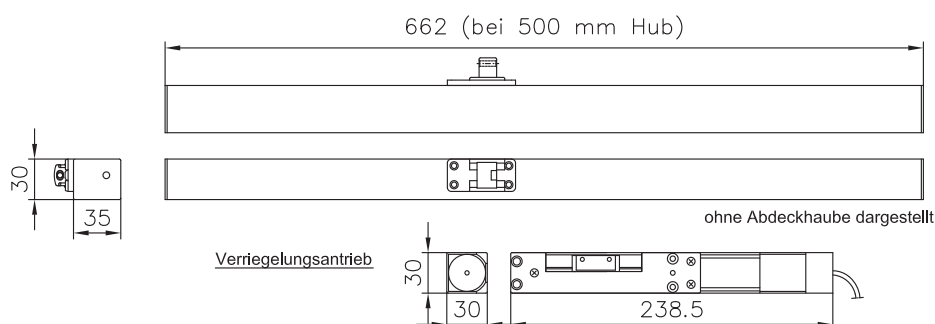
**KM 35 D R EN TD
KM 35 D-S R EN TD**



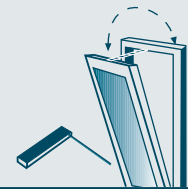
**KM 35 D R EN TD VH
KM 35 D-S R EN TD VH**



Abdeckhaube bei aufgesetzter Montage bzw. Versteifungsplatte bei verdeckter Montage zwingend erforderlich.
Abdeckhaube siehe im Anschluss.



Bei Ausführung TD ist im Lieferumfang ein Kommunikationskabel, Länge 2 m, enthalten.
Bei Ausführung VH ist im Lieferumfang ein Verbindungskabel zum VH, Länge 1 m, enthalten.



**Kettenantrieb systemeQ - KM 35 D R EN 1)
mit Radiuskette**

**Kettenantrieb systemeQ - KM 35 D R EN TD 2)
mit Radiuskette**

Daten für 1 Antrieb

Schließgeschwindigkeit: Normal

esco-Nr. 1)	esco-Nr. 2)	Hub	Montageart	Druckkraft	Öffnungs- geschwindigkeit	Schließ- geschwindigkeit
72-803565	72-803567	500 mm	aufliegend	nicht zulässig	≤ 10 mm/s	≤ 10 mm/s
72-803566	72-803568	500 mm	verdecktliegend	nicht zulässig	≤ 10 mm/s	≤ 10 mm/s

**Kettenantrieb systemeQ - KM 35 D-S R EN 1)
mit Radiuskette**

**Kettenantrieb systemeQ - KM 35 D-S R EN TD 2)
mit Radiuskette**

Daten für 1 Antrieb

Schließgeschwindigkeit: Langsam

esco-Nr. 1)	esco-Nr. 2)	Hub	Montageart	Druckkraft	Öffnungs- geschwindigkeit	Schließ- geschwindigkeit
72-803569	72-803573	500 mm	aufliegend	nicht zulässig	≤ 10 mm/s	≤ 5 mm/s
72-803572	72-803574	500 mm	verdecktliegend	nicht zulässig	≤ 10 mm/s	≤ 5 mm/s

**Kettenantrieb systemeQ - KM 35 D R EN VH 1)
mit Radiuskette**

**Kettenantrieb systemeQ - KM 35 D R EN TD VH 2)
mit Radiuskette**

Daten für 1 Antrieb

Schließgeschwindigkeit: Normal

esco-Nr. 1)	esco-Nr. 2)	Hub	Montageart	Druckkraft	Öffnungs- geschwindigkeit	Schließ- geschwindigkeit
72-803575	72-803577	500 mm	aufliegend	nicht zulässig	≤ 10 mm/s	≤ 10 mm/s
72-803576	72-803578	500 mm	verdecktliegend	nicht zulässig	≤ 10 mm/s	≤ 10 mm/s

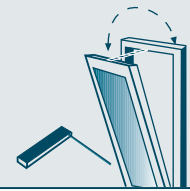
**Kettenantrieb systemeQ-KM 35 D-S R EN VH 1)
mit Radiuskette**

**Kettenantrieb systemeQ-KM 35 D-S R EN TD VH 2)
mit Radiuskette**

Daten für 1 Antrieb

Schließgeschwindigkeit: Langsam

esco-Nr. 1)	esco-Nr. 2)	Hub	Montageart	Druckkraft	Öffnungs- geschwindigkeit	Schließ- geschwindigkeit
72-803579	72-803581	500 mm	aufliegend	nicht zulässig	≤ 10 mm/s	≤ 5 mm/s
72-803580	72-803582	500 mm	verdecktliegend	nicht zulässig	≤ 10 mm/s	≤ 5 mm/s

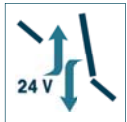


KM 35 D Z EN TD

Kettenantrieb 350 N, Digital, Zugbrücke, Tandem (2 Antriebe)

KM 35 D Z EN TD VH

Kettenantrieb 350 N, Digital, Zugbrücke, Tandem (2 Antriebe), mit Verriegelungsantrieb



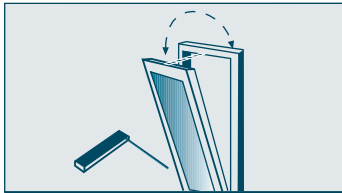
= LÜFTUNG 24 VOLT



= RAUCH- UND WÄRMEABZUGSANLAGEN

RM = RAHMENMONTAGE

K = KIPPFENSTER



KM 35 D Z EN TD | 24 V ZUGBRÜCKE

Technische Daten

systemeQ



Kettenantrieb systemeQ-KM 35 Z Zugbrücke

24 V DC Kettenantrieb für Kippflügel für die tägliche Lüftung und Rauchabzug

Kennzeichen

- aufgesetzte Rahmenmontage
- Kette aus korrosionsfreiem Edelstahl
- automatische Endabschaltung
- Öffnungsweite programmierbar
- Öffnungs- und Schließgeschwindigkeit programmierbar (Schließgeschwindigkeit bei D-S Antrieb fest eingestellt auf ≤ 5 mm/s)
- Dichtschluss über Zugkraft des Kettenantriebs. Reversieren nach Erreichen der Endlage in Schließrichtung zur Schonung der Flügeldichtung und Entlastung des Getriebes
- geregeltes Anfahren durch Sanftanlauf
- Echtzeitsynchronisation der Antriebe
- Ansteuerung über externe Schalter für Einzel- und Gruppensteuerung

Nennspannung	24 V DC
Betriebsspannung	22-40 V DC
Restwelligkeit	max. 15 %
Zugkraft	zulässig max. 350 N
Schutzart	IP 54
Abschaltung Auf	programmierte Öffnungsweite
Abschaltung Zu	Dichtschluss über Zugkraft des Kettenantriebs
Einschaltdauer	ED/on 150 s max. AD/off 450 s
Anschlusskabel	flexibel, Querschnitt entsprechend Leitungslänge zwischen $2 \times 0,5 \text{ mm}^2$ und $2 \times 1,5 \text{ mm}^2$ (nicht im Lieferumfang enthalten)

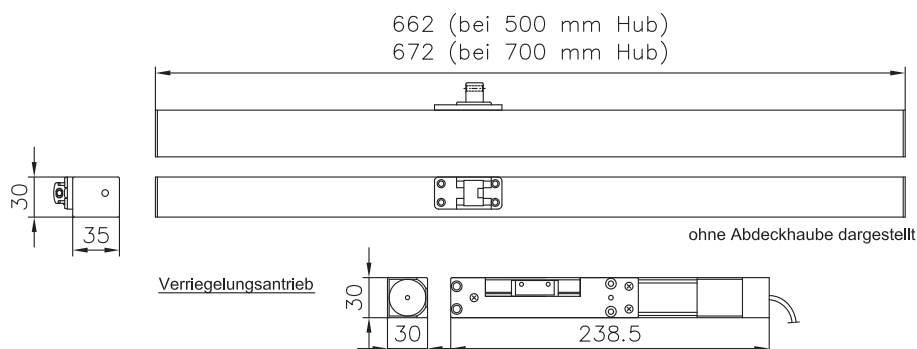
KM 35 D Z EN TD



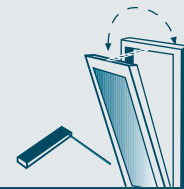
KM 35 D Z EN TD VH



Abdeckhaube bei aufgesetzter Montage bzw. Versteifungsplatte bei verdeckter Montage zwingend erforderlich. Abdeckhaube siehe im Anschluss.



Bei Ausführung TD ist im Lieferumfang ein Kommunikationskabel, Länge 2 m, enthalten.
Bei Ausführung VH ist im Lieferumfang ein Verbindungskabel zum VH, Länge 1 m, enthalten.



Kettenantrieb systemeQ - KM 35 D Z EN TD Zugbrücke

Daten für 1 Antrieb

Schließgeschwindigkeit: Normal

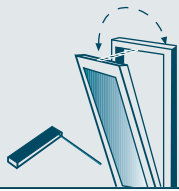
esco-Nr.	Hub	Nennstromaufnahme	Lastabschaltung	Leistungsaufnahme	Druckkraft	Öffnungsgeschwindigkeit	Schließgeschwindigkeit
72-630160	500 mm	0,95 A	> 1,2 A kurzzeitig	23 W	nicht zulässig	≤ 10 mm/s	≤ 10 mm/s
72-630179	700 mm	1,5 A	> 1,9 A kurzzeitig	34 W	nicht zulässig	≤ 13 mm/s	≤ 13 mm/s

Kettenantrieb systemeQ - KM 35 D Z EN TD VH Zugbrücke

Daten für 1 Antrieb

Schließgeschwindigkeit: Normal

esco-Nr.	Hub	Nennstromaufnahme	Lastabschaltung	Leistungsaufnahme	Druckkraft	Öffnungsgeschwindigkeit	Schließgeschwindigkeit
72-660981	500 mm	0,95 A	> 1,2 A kurzzeitig	23 W	nicht zulässig	≤ 10 mm/s	≤ 10 mm/s
72-667773	700 mm	1,5 A	> 1,9 A kurzzeitig	34 W	nicht zulässig	≤ 13 mm/s	≤ 13 mm/s



ABDECKHAUBEN

KM 35 | 24 V

systemeQ



Abdeckhauben

Montageart RM einwärts

esco-Nr.	ME	Farbe	für Hub
72-577502	Gr.	EV1	300 mm
72-577510	Gr.	RAL 9016	300 mm
72-577529	Gr.	EV1	500 mm
72-577537	Gr.	RAL 9016	500 mm
72-685585	Gr.	EV1	700 mm
72-685593	Gr.	RAL 9016	700 mm
72-685623	Gr.	EV1	1000 mm
72-685631	Gr.	RAL 9016	1000 mm

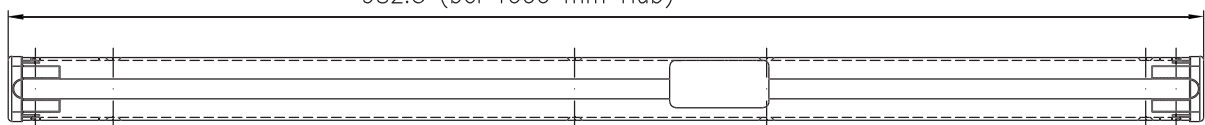
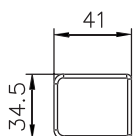


Montageart FM einwärts
RM auswärts

esco-Nr.	ME	Farbe	für Hub
72-577545	Gr.	EV1	300 mm
72-577553	Gr.	RAL 9016	300 mm
72-577561	Gr.	EV1	500 mm
72-577570	Gr.	RAL 9016	500 mm
72-685607	Gr.	EV 1	700 mm
72-685615	Gr.	RAL 9016	700 mm
72-685640	Gr.	EV1	1000 mm
72-685658	Gr.	RAL9016	1000 mm



632.5 (bei 300 mm Hub)
732.5 (bei 500 mm Hub)
832.5 (bei 700 mm Hub)
982.5 (bei 1000 mm Hub)

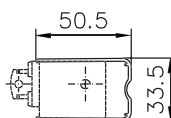


Rahmenmontage einwärts

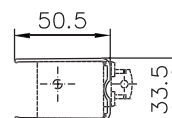


Flügelmontage einwärts/Rahmenmontage auswärts

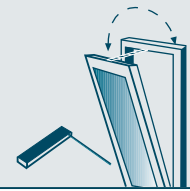
Tiefe Abdeckhaube
auf Anfrage



Flügelmontage



Rahmenmontage



KM 35 D

Kettenantrieb 350 N, Digital, Solo (1 Antrieb)

KM 35 D TD

Kettenantrieb 350 N, Digital, Tandem (2 Antriebe)

KM 35 D-S → langsam schließend

Kettenantrieb 350 N, Digital, langsam schließend, Solo (1 Antrieb)

KM 35 D-S TD → langsam schließend

Kettenantrieb 350 N, Digital, langsam schließend, Tandem (2 Antriebe)

KM 35 D VH

Kettenantrieb 350 N, Digital, Solo (1 Antrieb), mit Verriegelungsantrieb

KM 35 D TD VH

Kettenantrieb 350 N, Digital, Tandem (2 Antriebe), mit Verriegelungsantrieb

KM 35 D-S VH → langsam schließend

Kettenantrieb 350 N, Digital, langsam schließend, Solo (1 Antrieb), mit Verriegelungsantrieb

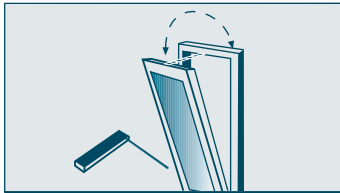
KM 35 D-S TD VH → langsam schließend

Kettenantrieb 350 N, Digital, langsam schließend, Tandem (2 Antriebe), mit Verriegelungsantrieb



= LÜFTUNG 230 VOLT

- RM = RAHMENMONTAGE
- FM = FLÜGELMONTAGE
- D = DREHFENSTER
- K = KIPPFENSTER
- KLAPP = KLAPPFENSTER
- SK = SENK-KLAPPFENSTER



KM 35 D / D-S | 230 V

Technische Daten

systemeQ



Kettenantrieb systemeQ - KM 35 D / D-S

230 V AC Kettenantrieb für Lüftung von Kipp-, Klapp-, Dreh-, Senk-Klapp-, Schwing- und Wendeflügel

Kennzeichen

- aufgesetzte Montage
- Kette aus korrosionsfreiem Edelstahl
- automatische Endabschaltung
- Öffnungsweite programmierbar
- Öffnungs- und Schließgeschwindigkeit programmierbar (Schließgeschwindigkeit bei D-S Antrieb fest eingestellt auf ≤ 5 mm/s)
- Dichtschluss über Zugkraft des Kettenantriebs. Reversieren nach Erreichen der Endlage in Schließrichtung zur Schonung der Flügeldichtung und Entlastung des Getriebes
- geregeltes Anfahren durch Sanftanlauf
- Echtzeitsynchronisation der Antriebe
- Ansteuerung über externe Schalter für Einzel- und Gruppensteuerung

Nennspannung

230 V AC $\pm 10\%$ 50 Hz

Zugkraft

zulässig max. 350 N

Schutzart

IP 20

Abschaltung Auf

programmierte Öffnungsweite

Abschaltung Zu

Dichtschluss über Zugkraft des Kettenantriebs

Einschaltdauer

ED/on 150 s max. / AD/off 450 s

Anschlusskabel

flexibel, zwischen $4 \times 0,75$ mm² und $4 \times 1,5$ mm² (nicht im Lieferumfang enthalten. Bei Ausführung TD ist je Antrieb ein separates Anschlusskabel erforderlich)

KM 35 D
KM 35 D-S



KM 35 D VH
KM 35 D-S VH



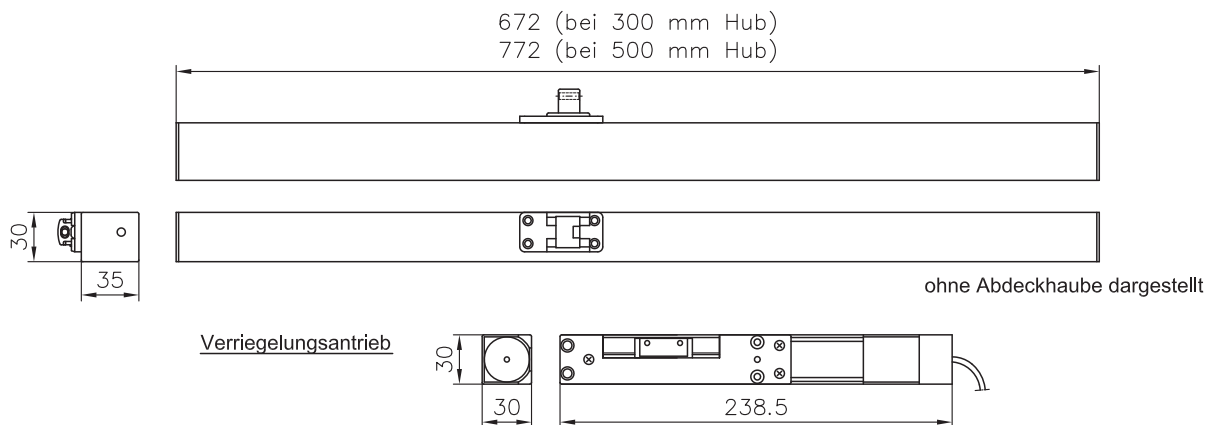
KM 35 D TD
KM 35 D-S TD



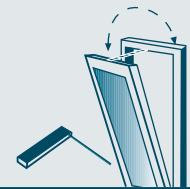
KM 35 D TD VH
KM 35 D-S TD VH



Abdeckhaube bei aufgesetzter Montage bzw. Versteifungsplatte bei verdeckter Montage zwingend erforderlich. Abdeckhaube siehe im Anschluss.



Bei Ausführung TD ist im Lieferumfang ein Kommunikationskabel, Länge 2 m, enthalten.
Bei Ausführung VH ist im Lieferumfang ein Verbindungskabel zum VH, Länge 1 m, enthalten.



Kettenantrieb systemeQ - KM 35 D 1)

Kettenantrieb systemeQ - KM 35 D TD 2)

Daten für 1 Antrieb

Schließgeschwindigkeit: Normal

esco-Nr. 1)	esco-Nr. 2)	Hub	Nennstromaufnahme	Lastabschaltung	Leistungsaufnahme	Druckkraft	Öffnungsgeschwindigkeit	Schließgeschwindigkeit
72-577634	72-607274	300 mm	0,3 A	0,2 A	46 W	max. 350 N	≤ 15 mm/s	≤ 15 mm/s
72-577642	72-607282	500 mm	0,3 A	0,2 A	46 W	max. 350 N	≤ 15 mm/s	≤ 15 mm/s

Kettenantrieb systemeQ - KM 35 D-S 1)

Kettenantrieb systemeQ - KM 35 D-S TD 2)

Daten für 1 Antrieb

Schließgeschwindigkeit: Langsam

esco-Nr. 1)	esco-Nr. 2)	Hub	Nennstromaufnahme	Lastabschaltung	Leistungsaufnahme	Druckkraft	Öffnungsgeschwindigkeit	Schließgeschwindigkeit
72-354732	72-354775	300 mm	0,3 A	0,2 A	46 W	max. 350 N	≤ 15 mm/s	≤ 5 mm/s
72-354740	72-354783	500 mm	0,3 A	0,2 A	46 W	max. 350 N	≤ 15 mm/s	≤ 5 mm/s

Kettenantrieb systemeQ - KM 35 D VH 1)

Kettenantrieb systemeQ - KM 35 D TD VH 2)

Daten für 1 Antrieb

Schließgeschwindigkeit: Normal

esco-Nr. 1)	esco-Nr. 2)	Hub	Nennstromaufnahme	Lastabschaltung	Leistungsaufnahme	Druckkraft	Öffnungsgeschwindigkeit	Schließgeschwindigkeit
72-577650	72-607290	300 mm	0,3 A	0,2 A	46 W	max. 350 N	≤ 15 mm/s	≤ 15 mm/s
72-577669	72-607304	500 mm	0,3 A	0,2 A	46 W	max. 350 N	≤ 15 mm/s	≤ 15 mm/s

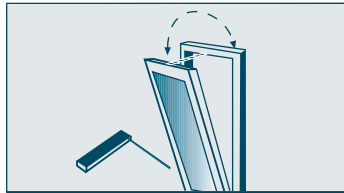
Kettenantrieb systemeQ - KM 35 D-S VH 1)

Kettenantrieb systemeQ - KM 35 D-S TD VH 2)

Daten für 1 Antrieb

Schließgeschwindigkeit: Langsam

esco-Nr. 1)	esco-Nr. 2)	Hub	Nennstromaufnahme	Lastabschaltung	Leistungsaufnahme	Druckkraft	Öffnungsgeschwindigkeit	Schließgeschwindigkeit
72-354759	72-354791	300 mm	0,3 A	0,2 A	46 W	max. 350 N	≤ 15 mm/s	≤ 5 mm/s
72-354767	72-354805	500 mm	0,3 A	0,2 A	46 W	max. 350 N	≤ 15 mm/s	≤ 5 mm/s



ABDECKHAUBEN

KM 35 | 230 V

systemeQ



Abdeckhauben

Montageart RM einwärts

esco-Nr.	ME	Farbe	für Hub
72-577847	Gr.	EV1	300 mm
72-577855	Gr.	RAL 9016	300 mm
72-577863	Gr.	EV1	500 mm
72-577871	Gr.	RAL 9016	500 mm

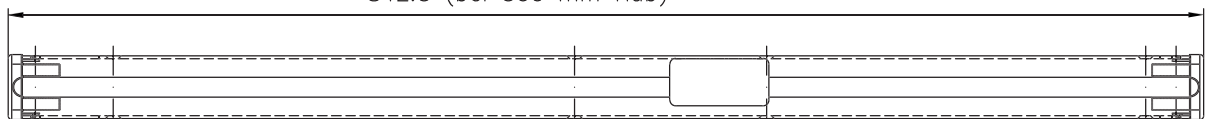
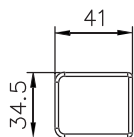


Montageart FM einwärts
RM auswärts

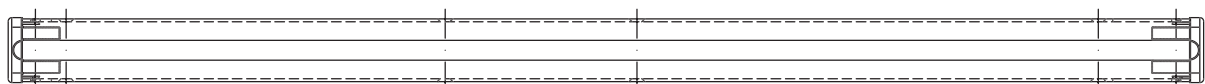
esco-Nr.	ME	Farbe	für Hub
72-577880	Gr.	EV1	300 mm
72-577898	Gr.	RAL 9016	300 mm
72-577499	Gr.	EV1	500 mm
72-577693	Gr.	RAL 9016	500 mm



742.5 (bei 300 mm Hub)
842.5 (bei 500 mm Hub)

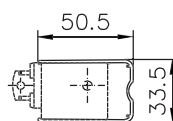


Rahmenmontage einwärts

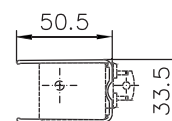


Flügelmontage einwärts/Rahmenmontage auswärts

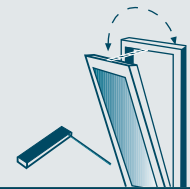
Tiefe Abdeckhaube
auf Anfrage



Flügelmontage



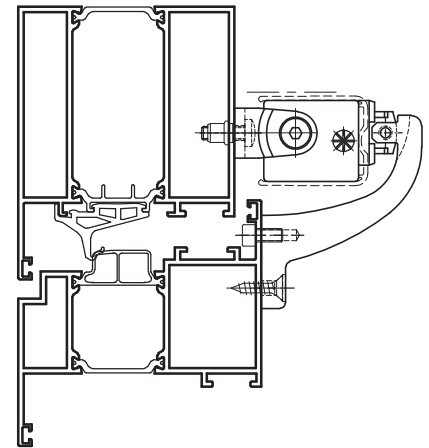
Rahmenmontage



**Befestigungsgarnitur
aufgesetzte Montage**

esco-Nr.	ME	Farbe	Öffnungsart	Montageart
72-577588	Grt.	EV 1	D / K	RM einwärts
72-585467	Grt.	RAL 9016	D / K	RM einwärts

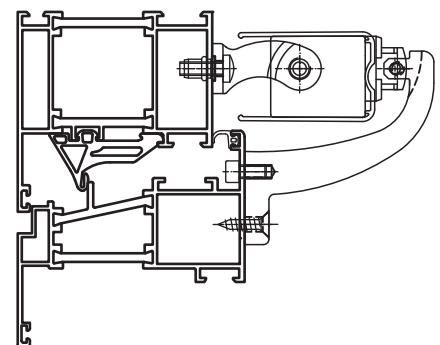
Hersteller	Profilserie	Variante
Akotherm	AT 740	920
Aluprof	MB-70	1020
Gutmann	S 70	710
Heroal	W 65	310
	W 72	320
Holz-/Kunststoffprofile		HKSP
Hueck	Lambda 77 L	430
Kawneer	AA 720	130
Raico	Frame 75W	1210
Reynaers	CS 68	1110
	CS 77	1120
RP	RP-hermetic 55N/55N RS/55N FP	810
	RP-ISO-hermetic 70/70 plus/70 FP	830
Schüco	AWS 65	210
	AWS 70	220
	AWS 75	230
TKI	TKI 755	520
Wicona	WL 65 evo	670
	WL 75 evo	680



**Befestigungsgarnitur
aufgesetzte Montage
für tiefe Abdeckhaube**

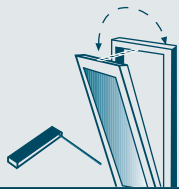
esco-Nr.	ME	Farbe	Öffnungsart	Montageart
72-729884	Grt.	EV 1	D / K	RM einwärts für tiefe Haube

Hersteller	Profilserie	Variante
Akotherm	AT 740	920
Aluprof	MB-70	1020
Gutmann	S 70	710
Heroal	W 65	310
	W 72	320
Holz-/Kunststoffprofile		HKSP
Hueck	Lambda 77 L	430
Kawneer	AA 720	130
Raico	Frame 75W	1210
Reynaers	CS 68	1110
	CS 77	1120
RP	RP-hermetic 55N/55N RS/55N FP	810
	RP-ISO-hermetic 70/70 plus/70 FP	830
Schüco	AWS 65	210
	AWS 70	220
	AWS 75	230
TKI	TKI 755	520
Wicona	WL 65 evo	670
	WL 75 evo	680



Anwendung gilt bis 500 mm Hub (L+R möglich).
Bei Hub > 500 mm technische Abstimmung mit esco erforderlich.

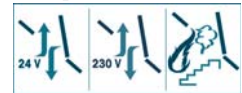
Bei Tandem-Ausführung sind jeweils 2 Befestigungsgarnituren erforderlich.



BEFESTIGUNGSGARNITUREN

KM 35 | aufgesetzte Montage

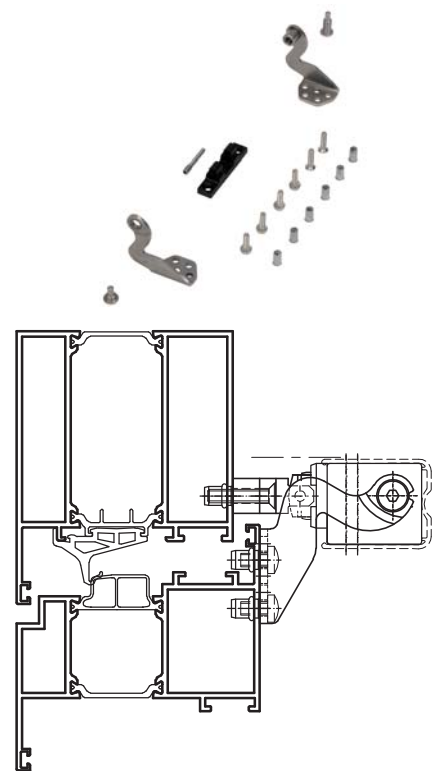
systemeQ



Befestigungsgarnitur aufgesetzte Montage

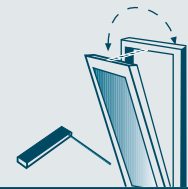
esco-Nr.	ME	Öffnungsart	Montageart
72-537853	Grt.	D / K	FM einwärts

Hersteller	Profilserie	Variante
Akotherm	AT 740	920
Aluprof	MB-70	1020
Gutmann	S 70	710
Heroal	W 65	310
	W 72	320
Holz-/Kunststoffprofile		HKSP
Hueck	Lambda 77 L	430
Kawneer	AA 720	130
Raico	Frame 75W	1210
Reynaers	CS 68	1110
	CS 77	1120
RP	RP-hermetic 55N/55N RS/55N FP	810
	RP-ISO-hermetic 70/70 plus/70 FP	830
Schüco	AWS 65	210
	AWS 70	220
	AWS 75	230
TKI	TKI 755	520
Wicona	WL 65 evo	670
	WL 75 evo	680



Anwendung gilt bis 500 mm Hub (L+R möglich).
Bei Hub > 500 mm technische Abstimmung mit esco erforderlich.

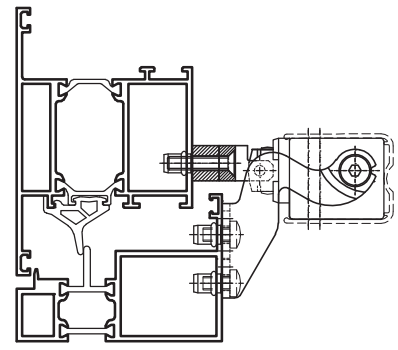
Bei Tandem-Ausführung sind jeweils 2 Befestigungsgarnituren erforderlich.



Befestigungsgarnitur
aufgesetzte Montage

esco-Nr.	ME	Öffnungsart	Montageart
72-537861	Grt.	D / K / SK / Klapp	RM auswärts

Hersteller	Profilserie	Variante
Akotherm	AT 740	920
Aluprof	MB-70	1020
Gutmann	S 70	710
Heroal	W 65	310
	W 72	320
Holz-/Kunststoffprofile		HKSP
Hueck	Lambda 77 L	430
Kawneer	AA 720	130
Raico	Frame 75W	1210
Reynaers	CS 68	1110
	CS 77	1120
RP	RP-hermetic 55N/55N RS/55N FP	810
	RP-ISO-hermetic 70/70 plus/70 FP	830
Schüco	AWS 65	210
	AWS 70	220
	AWS 75	230
TKI	TKI 755	520
Wicona	WL 65 evo	670
	WL 75 evo	680



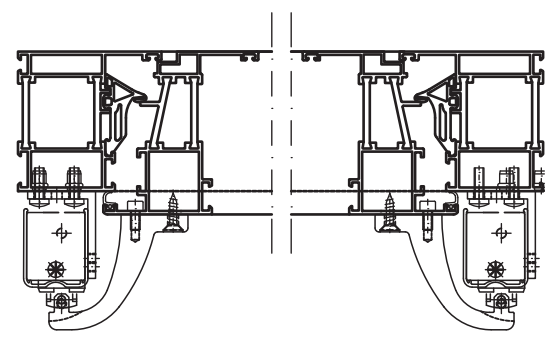
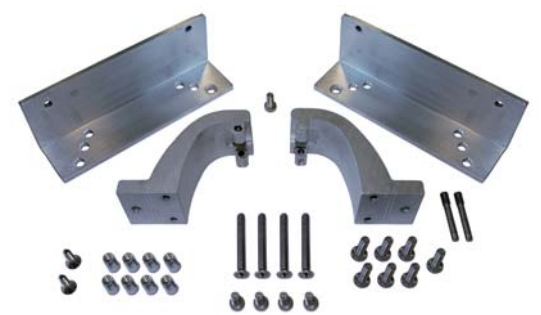
Anwendung gilt bis 500 mm Hub (L+R möglich).
Bei Hub > 500 mm technische Abstimmung mit esco erforderlich.

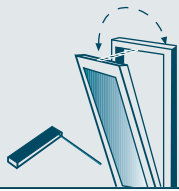
Bei Tandem-Ausführung sind jeweils 2 Befestigungsgarnituren erforderlich.

Befestigungsgarnitur
Zugbrücke

esco-Nr.	ME	Öffnungsart	Montageart
72-805536	Grt.	K	RM einwärts

Hersteller	Profilserie	Variante
Akotherm	AT 740	920
Aluprof	MB-70	1020
Gutmann	S 70	710
Heroal	W 65	310
	W 72	320
Holz-/Kunststoffprofile		HKSP
Hueck	Lambda 77 L	430
Kawneer	AA 720	130
Raico	Frame 75W	1210
Reynaers	CS 68	1110
	CS 77	1120
RP	RP-hermetic 55N/55N RS/55N FP	810
	RP-ISO-hermetic 70/70 plus/70 FP	830
Schüco	AWS 65	210
	AWS 70	220
	AWS 75	230
TKI	TKI 755	520
Wicona	WL 65 evo	670
	WL 75 evo	680





BEFESTIGUNGSGARNITUREN

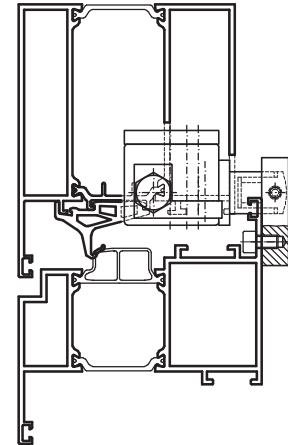
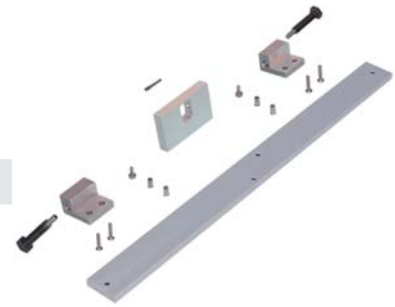
KM 35 | verdecktliegende Montage

systemeQ



Befestigungsgarnitur verdecktliegende Montage (nur 24 V)

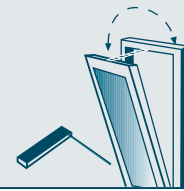
esco-Nr.	ME	Farbe	Hub	Öffnungsart	Montageart
72-293660	Grt.	EV1	300 mm	D / K	RM einwärts
72-293679	Grt.	RAL 9016	300 mm	D / K	RM einwärts
72-300764	Grt.	EV1	500 mm	D / K	RM einwärts
72-303607	Grt.	RAL 9016	500 mm	D / K	RM einwärts



Hersteller	Profilserie	Variante
Akotherm	AT 740	920
Aluprof	MB-70	1020
Gutmann	S 70	710
Heroal	W 65	310
	W 72	320
Holz-/Kunststoffprofile		HKSP
Hueck	Lambda 77 L	430
Kawneer	AA 720	130
Raico	Frame 75W	1210
Reynaers	CS 68	1110
	CS 77	1120
Schüco	AWS 65	210
	AWS 70	220
	AWS 75	230
TKI	TKI 755	520
Wicona	WL 65 evo	670
	WL 75 evo	680

Bei Hub > 500 mm technische Abstimmung mit esco erforderlich.

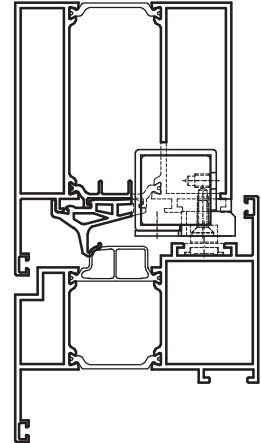
Bei Tandem-Ausführung sind jeweils 2 Befestigungsgarnituren erforderlich.



Befestigungsgarnitur
verdecktliegende Montage

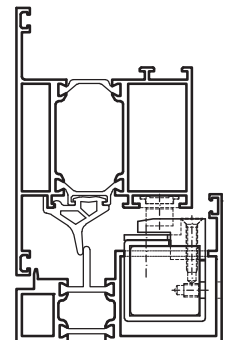
esco-Nr.	ME	Öffnungsart	Montageart
72-291382	Gr.	D / K	RM einwärts

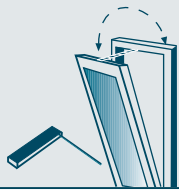
Hersteller	Profilserie	Variante
Akotherm	AT 740	920
Aluprof	MB-70	1020
Gutmann	S 70	710
Heroal	W 65	310
	W 72	320
Hueck	Lambda 77 L	430
Kawneer	AA 720	130
Raico	Frame 75W	1210
Reynaers	CS 68	1110
	CS 77	1120
RP	RP-hermetic 55N/55N RS/55N FP	810
	RP-ISO-hermetic 70/70 plus/70 FP	830
Schüco	AWS 65	210
	AWS 70	220
	AWS 75	230
TKI	TKI 755	520
Wicona	WL 65 evo	670
	WL 75 evo	680



esco-Nr.	ME	Öffnungsart	Montageart
72-291404	Gr.	D / K / Klapp / SK	RM auswärts

Hersteller	Profilserie	Variante
Akotherm	AT 740	920
Aluprof	MB-70	1020
Gutmann	S 70	710
Heroal	W 65	310
	W 72	320
Hueck	Lambda 77 L	430
Kawneer	AA 720	130
Raico	Frame 75W	1210
Reynaers	CS 68	1110
	CS 77	1120
RP	RP-hermetic 55N/55N RS/55N FP	810
	RP-ISO-hermetic 70/70 plus/70 FP	830
Schüco	AWS 65	210
	AWS 70	220
	AWS 75	230
TKI	TKI 755	520
Wicona	WL 65 evo	670
	WL 75 evo	680

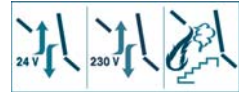




BEFESTIGUNGSGARNITUREN

Verriegelungsantrieb | aufliegende Montage

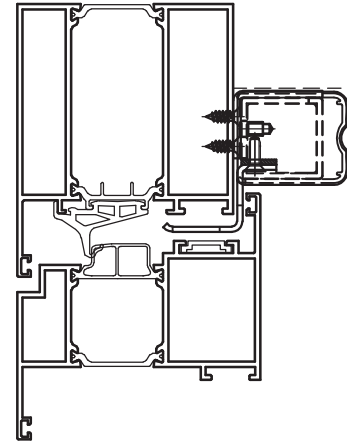
systemeQ



Befestigungsgarnitur aufliegende Montage

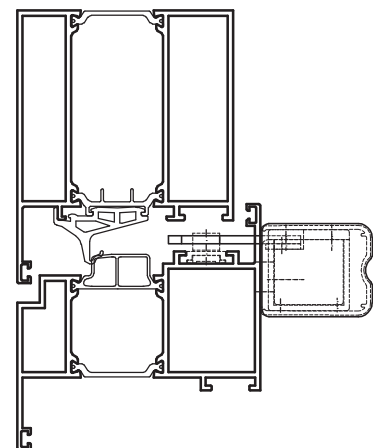
esco-Nr.	ME	Farbe	Öffnungsart	Montageart
72-293512	Grt.	EV 1	D / K	RM einwärts
72-293520	Grt.	RAL 9016	D / K	RM einwärts

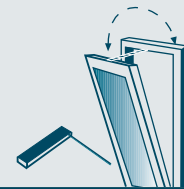
Hersteller	Profilserie	Variante
Akotherm	AT 740	920
Aluprof	MB-70	1020
Gutmann	S 70	710
Heroal	W 65	310
	W 72	320
Hueck	Lambda 77 L	430
Kawneer	AA 720	130
Raico	Frame 75W	1210
Reynaers	CS 68	1110
	CS 77	1120
RP	RP-hermetic 55N/55N RS/55N FP	810
	RP-ISO-hermetic 70/70 plus/70 FP	830
Schüco	AWS 65	210
	AWS 70	220
	AWS 75	230
TKI	TKI 755	520
Wicona	WL 65 evo	670
	WL 75 evo	680



esco-Nr.	ME	Farbe	Öffnungsart	Montageart
72-291412	Grt.	EV 1	D / K	FM einwärts
72-293547	Grt.	RAL 9016	D / K	FM einwärts

Hersteller	Profilserie	Variante
Akotherm	AT 740	920
Aluprof	MB-70	1020
Gutmann	S 70	710
Heroal	W 65	310
	W 72	320
Hueck	Lambda 77 L	430
Kawneer	AA 720	130
Raico	Frame 75W	1210
Reynaers	CS 68	1110
	CS 77	1120
RP	RP-hermetic 55N/55N RS/55N FP	810
	RP-ISO-hermetic 70/70 plus/70 FP	830
Schüco	AWS 65	210
	AWS 70	220
	AWS 75	230
TKI	TKI 755	520
Wicona	WL 65 evo	670
	WL 75 evo	680

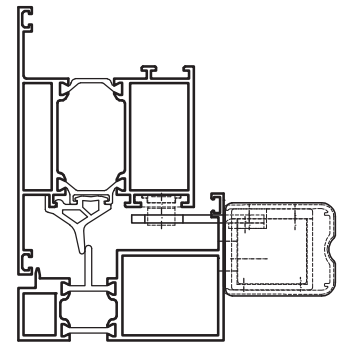


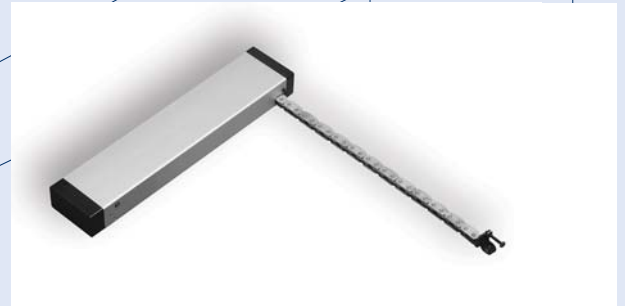


Befestigungsgarnitur aufliegende Montage

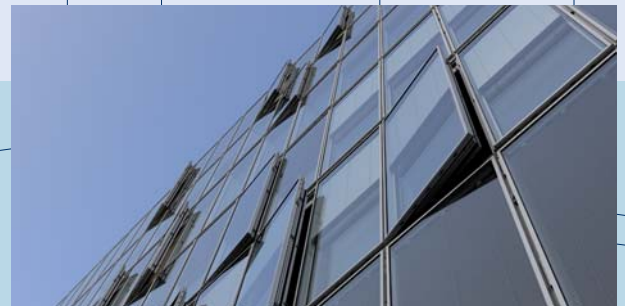
esco-Nr.	ME	Farbe	Öffnungsart	Montageart
72-291420	Grt.	EV 1	D / K / Klapp / SK	RM auswärts
72-293555	Grt.	RAL 9016	D / K / Klapp / SK	RM auswärts

Hersteller	Profilserie	Variante
Akotherm	AT 740	920
Aluprof	MB-70	1020
Gutmann	S 70	710
Heroal	W 65	310
	W 72	320
Hueck	Lambda 77 L	430
Kawneer	AA 720	130
Raico	Frame 75W	1210
Reynaers	CS 68	1110
	CS 77	1120
RP	RP-hermetic 55N/55N RS/55N FP	810
	RP-ISO-hermetic 70/70 plus/70 FP	830
Schüco	AWS 65	210
	AWS 70	220
	AWS 75	230
TKI	TKI 755	520
Wicona	WL 65 evo	670
	WL 75 evo	680



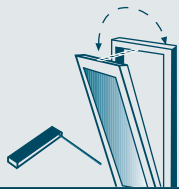


systemeQ



KETTENANTRIEBE

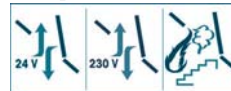
SYSTEMEQ - KM 40



KM 40 | 24 V, 230 V

Mindestflügelhöhen

systemeQ

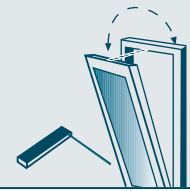


Mindestflügelhöhen abhängig vom Profilsystem

FLÜGEL- / RAHMENMONTAGE	
HUB	MINDESTFLÜGELHÖHE
200	500 mm
260	600 mm
300	700 mm
500	1400 mm

Beachten Sie alle für den Einsatzort geltenden Regeln und Bestimmungen, wie z.B.

- Arbeitsschutzvorschriften
- Unfallverhütungsvorschriften
- VDE-Bestimmungen und DIN-Normen
- Richtlinie für kraftbetätigte Fenster, Türen und Tore, BGR232 (bisher ZH-1/4.94) der Berufsgenossenschaft
- Richtlinie für kraftbetätigte Fenster, Türen und für Tore, GUV-R 1/494 (bisher GUV 16.10) der gesetzlichen Unfallversicherung
- Merkblatt KB.01: „Kraftbetätigte Fenster“ des Verbandes der Fenster- und Fassadenhersteller (VFF)



KM 40 EN

Kettenantrieb 400 N, Solo (1 Antrieb)

KM 40 EN VH

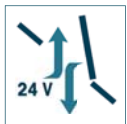
Kettenantrieb 400 N, Solo (1 Antrieb), mit Verriegelungsantrieb

KM 40 EN TD

Kettenantrieb 400 N, Tandem (2 Antriebe)

KM 40 EN TD VH

Kettenantrieb 400 N, Tandem (2 Antriebe), mit Verriegelungsantrieb

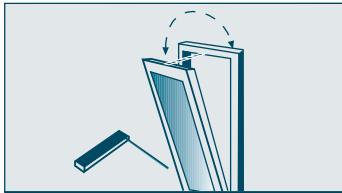


= LÜFTUNG 24 VOLT



= RAUCH- UND WÄRMEABZUGSANLAGEN

- RM = RAHMENMONTAGE
- FM = FLÜGELMONTAGE
- D = DREHFENSTER
- K = KIPPFENSTER
- KLAPP = KLAPPFENSTER
- SK = SENK-KLAPPFENSTER



KM 40 EN | 24 V

Technische Daten

systemeQ



Kettenantrieb systemeQ - KM 40 EN

24 V DC Kettenantrieb für Kipp-, Klapp-, Dreh-, Senk-Klapp-, Schwing- und Wendeflügel für die tägliche Lüftung und Rauchabzug

Kennzeichen

- aufgesetzte Montage
- Kette aus korrosionsfreiem Edelstahl

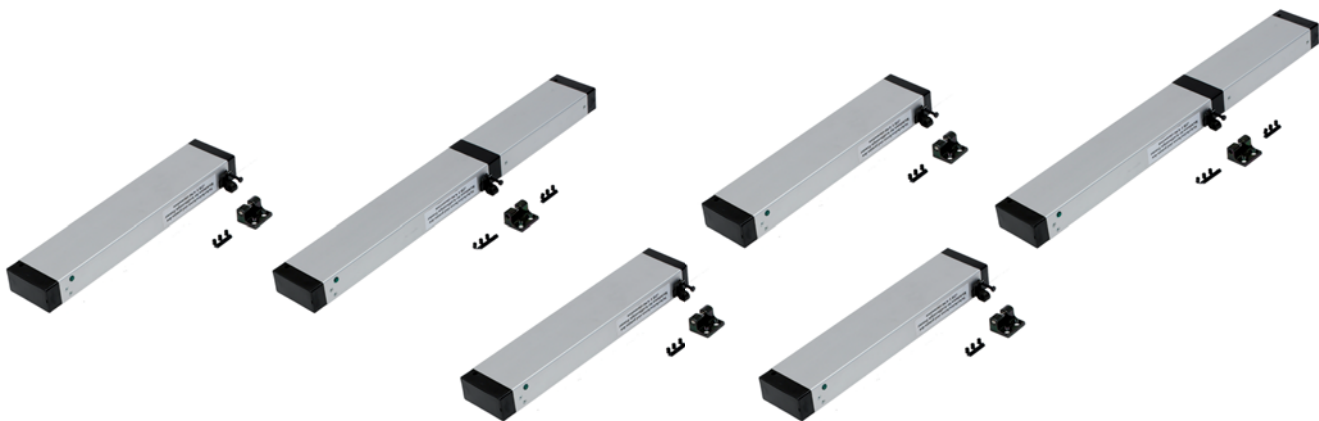
Nennspannung	24 V DC
Betriebsspannung	22-27 V DC
Restwelligkeit	max. 15 %
Zugkraft	zulässig max. 400 N
Schutzart	IP 50
Abschaltung Auf	Automatische Endschalter
Abschaltung Zu	Dichtschluss über Zugkraft des Kettenantriebs (Einstellung des Endschalters)
Einschaltdauer	ED/on 150 s max. AD/off 450 s
Anschlusskabel	flexibel Querschnitt entsprechend Leitungslänge zwischen 2 x 0,5 mm ² und 2 x 1,0 mm ² bzw. 5 x 0,5 mm ² und 5 x 1,0 mm ² für Rückmeldungen (nicht im Lieferumfang enthalten)

KM 40 EN

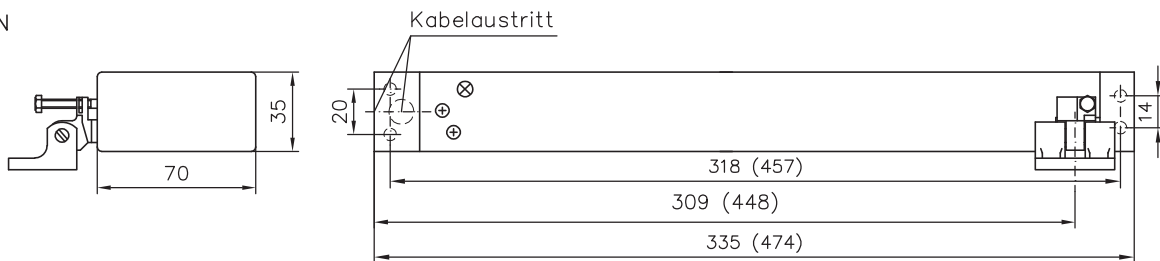
KM 40 EN VH

KM 40 EN TD

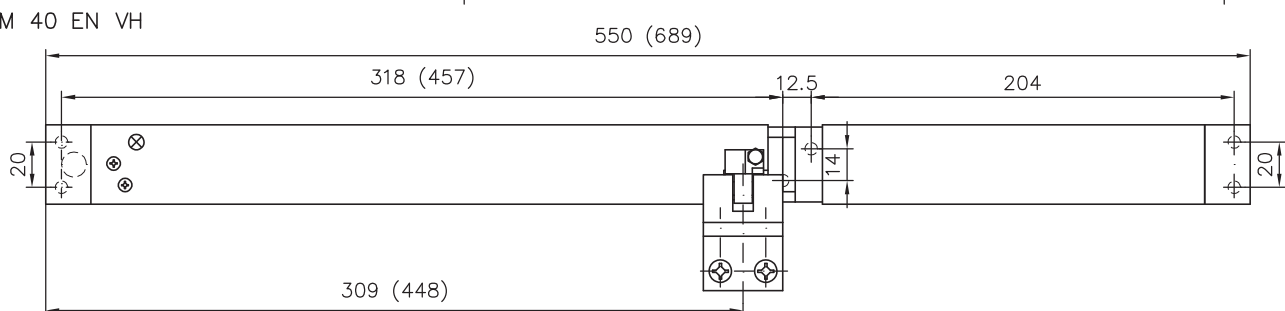
KM 40 EN TD VH



KM 40 EN

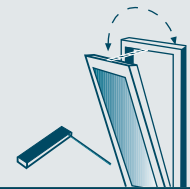


KM 40 EN VH



Maße in Klammern gelten für Hub 500 mm

Bei Ausführung TD ist im Lieferumfang ein Kommunikationskabel, Länge 2 m, enthalten.



Kettenantrieb systemeQ - KM 40 EN

esco-Nr.	ME	Hub	Farbe	Nennstromaufnahme	Leistungsaufnahme	Druckkraft	Geschwindigkeit
72-421413	St.	300 mm	EV 1	1,4 A	34 W	400 N	≤ 16 mm/s
72-421430	St.	300 mm	RAL 9016	1,4 A	34 W	400 N	≤ 16 mm/s
72-428094	St.	500 mm	EV 1	1,4 A	34 W	200 N	≤ 16 mm/s
72-428116	St.	500 mm	RAL 9016	1,4 A	34 W	200 N	≤ 16 mm/s

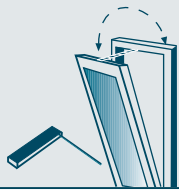
Kettenantrieb systemeQ - KM 40 EN VH

Montageart RM
 Öffnungsart K

esco-Nr.	ME	Hub	Farbe	Nennstromaufnahme	Leistungsaufnahme	Druckkraft	Geschwindigkeit
72-430560	St.	300 mm	EV 1	1,4 A	34 W	400 N	≤ 12 mm/s
72-430587	St.	300 mm	RAL 9016	1,4 A	34 W	400 N	≤ 12 mm/s
72-430609	St.	500 mm	EV 1	1,4 A	34 W	200 N	≤ 12 mm/s
72-430625	St.	500 mm	RAL 9016	1,4 A	34 W	200 N	≤ 12 mm/s

Montageart FM
 Öffnungsart K / Klapp / SK

esco-Nr.	ME	Hub	Farbe	Nennstromaufnahme	Leistungsaufnahme	Druckkraft	Geschwindigkeit
72-444600	St.	300 mm	EV 1	1,4 A	34 W	400 N	≤ 12 mm/s
72-444626	St.	300 mm	RAL 9016	1,4 A	34 W	400 N	≤ 12 mm/s



KM 40 EN TD / EN TD VH | 24 V

Tandem | Tandem mit Verriegelungsantrieb

systemeQ



Kettenantrieb systemeQ - KM 40 EN TD

techn. Daten für 1 Antrieb

esco-Nr.	ME	Hub	Farbe	Nennstromaufnahme	Lastabschaltung	Leistungsaufnahme	Druckkraft	Geschwindigkeit
72-649910	Grt.	300 mm	EV1	1,4 A	> 2 A kurzzeitig	34 W	400 N	≤ 14 mm/s
72-649937	Grt.	300 mm	RAL 9016	1,4 A	> 2 A kurzzeitig	34 W	400 N	≤ 14 mm/s
72-649961	Grt.	500 mm	EV 1	1,4 A	> 2 A kurzzeitig	34 W	200 N	≤ 13 mm/s
72-649988	Grt.	500 mm	RAL 9016	1,4 A	> 2 A kurzzeitig	34 W	200 N	≤ 13 mm/s

Kettenantrieb systemeQ - KM 40 EN TD VH

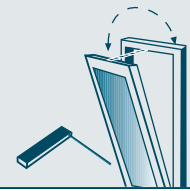
techn. Daten für 1 Antrieb

Montageart RM
Öffnungsart K

esco-Nr.	ME	Hub	Farbe	Nennstromaufnahme	Lastabschaltung	Leistungsaufnahme	Druckkraft	Geschwindigkeit
72-650099	Grt.	300 mm	EV 1	1,4 A	> 2 A kurzzeitig	34 W	400 N	≤ 10 mm/s
72-650110	Grt.	300 mm	RAL 9016	1,4 A	> 2 A kurzzeitig	34 W	400 N	≤ 10 mm/s
72-650170	Grt.	500 mm	EV 1	1,4 A	> 2 A kurzzeitig	34 W	200 N	≤ 10 mm/s
72-650196	Grt.	500 mm	RAL 9016	1,4 A	> 2 A kurzzeitig	34 W	200 N	≤ 10 mm/s

Montageart FM
Öffnungsart K / Klapp / SK

esco-Nr.	ME	Hub	Farbe	Nennstromaufnahme	Lastabschaltung	Leistungsaufnahme	Druckkraft	Geschwindigkeit
72-650137	Grt.	300 mm	EV 1	1,4 A	> 2 A kurzzeitig	34 W	400 N	≤ 10 mm/s
72-650153	Grt.	300 mm	RAL 9016	1,4 A	> 2 A kurzzeitig	34 W	400 N	≤ 10 mm/s



KM 40

Kettenantrieb 400 N, Solo (1 Antrieb)

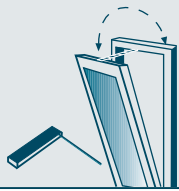
KM 40 VH

Kettenantrieb 400 N, Solo (1 Antrieb), mit Verriegelungsantrieb



= LÜFTUNG 230 VOLT

- RM** = RAHMENMONTAGE
- FM** = FLÜGELMONTAGE
- D** = DREHFENSTER
- K** = KIPPFENSTER
- KLAPP** = KLAPPFENSTER
- SK** = SENK-KLAPPFENSTER



KM 40 | 230 V

Technische Daten

systemeQ



Kettenantrieb systemeQ - KM 40

230 V AC Kettenantrieb für Kipp-, Klapp-, Dreh- und Senk-Klappflügel für die tägliche Lüftung über externe Schalter für Einzel- und Gruppensteuerung

Kennzeichen

- aufgesetzte Montage
- Öffnungsweite mechanisch am Antrieb wählbar (140/200/260/300 mm)
- Kette aus korrosionsfreiem Edelstahl

Nennspannung	230 V AC ± 10 % 50 Hz
Leistungsaufnahme	90 W
Zugkraft	zulässig max. 400 N
Schutzart	IP 50
Abschaltung Auf	Endschalter entsprechend eingestelltem Hub (140 / 200 / 260 / 300 mm)
Abschaltung Zu	Dichtschluss über Zugkraft des Kettenantriebs (Einstellung des Endschalters)
Einschaltdauer	ED/on 150 s max. AD/off 450 s
Anschlusskabel	flexibel zwischen 4 x 0,75 mm ² und 4 x 1,5 mm ² (nicht im Lieferumfang enthalten)

KM 40

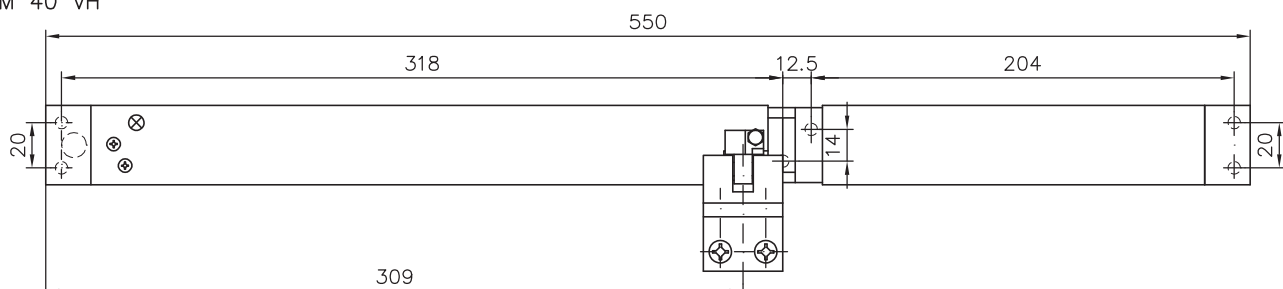
KM 40 VH

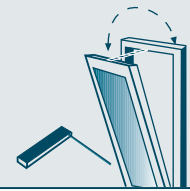


KM 40



KM 40 VH





Kettenantrieb systemeQ - KM 40

Hub wählbar (140 / 200 / 260 / 300 mm)

esco-Nr.	ME	Farbe	Leistungs- aufnahme	Druckkraft	Geschwindigkeit
72-336823	St.	EV1	90 W	400 N	≤ 9 mm/s
72-336840	St.	RAL 9016	90 W	400 N	≤ 9 mm/s

Kettenantrieb systemeQ - KM 40 VH

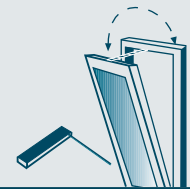
Hub wählbar (140 / 200 / 260 / 300 mm)

Montageart RM
 Öffnungsart K / D

esco-Nr.	ME	Farbe	Leistungs- aufnahme	Druckkraft	Geschwindigkeit
72-395854	St.	EV1	90 W	400 N	≤ 7 mm/s
72-395870	St.	RAL 9016	90 W	400 N	≤ 7 mm/s

Montageart FM RM
 Öffnungsart K / D / Klapp/SK

esco-Nr.	ME	Farbe	Leistungs- aufnahme	Druckkraft	Geschwindigkeit
72-395889	St.	EV1	90 W	400 N	≤ 7 mm/s
72-395900	St.	RAL 9016	90 W	400 N	≤ 7 mm/s



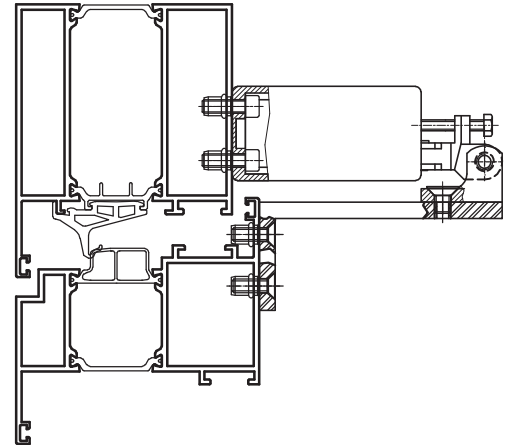
Anwendung

KM 40
KM 40 EN
KM 40 EN TD

esco-Nr.	ME	Farbe	Öffnungsart	Montageart
72-353477	Grt.	schwarz	K	RM einwärts



Hersteller	Profilserie	Variante
Akotherm	AT 740	920
Aluprof	MB-70	1020
Gutmann	S 70	710
Heroal	W 65	310
	W 72	320
Holz-/Kunststoffprofile		HKSP
Hueck	Lambda 77 L	430
Kawneer	AA 720	130
Raico	Frame 75W	1210
Reynaers	CS 68	1110
	CS 77	1120
RP	RP-hermetic 55N/55N RS/55N FP	810
	RP-ISO-hermetic 70/70 plus/70 FP	830
Schüco	AWS 65	210
	AWS 70	220
	AWS 75	230
TKI	TKI 755	520
Wicona	WL 65 evo	670
	WL 75 evo	680



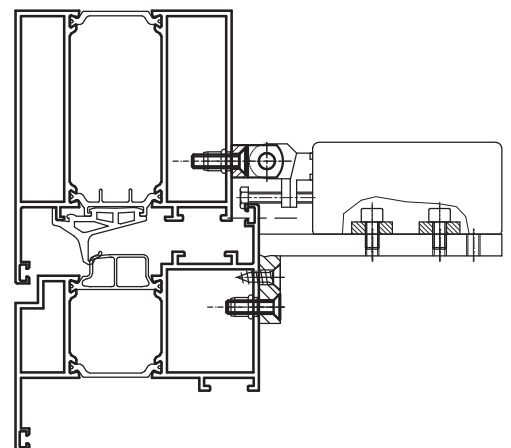
Anwendung

KM 40
KM 40 EN
KM 40 EN TD

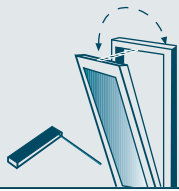
esco-Nr.	ME	Farbe	Öffnungsart	Montageart
72-353485	Grt.	schwarz	K	FM einwärts



Hersteller	Profilserie	Variante
Akotherm	AT 740	920
Aluprof	MB-70	1020
Gutmann	S 70	710
Heroal	W 65	310
	W 72	320
Holz-/Kunststoffprofile		HKSP
Hueck	Lambda 77 L	430
Kawneer	AA 720	130
Raico	Frame 75W	1210
Reynaers	CS 68	1110
	CS 77	1120
RP	RP-hermetic 55N/55N RS/55N FP	810
	RP-ISO-hermetic 70/70 plus/70 FP	830
Schüco	AWS 65	210
	AWS 70	220
	AWS 75	230
TKI	TKI 755	520
Wicona	WL 65 evo	670
	WL 75 evo	680



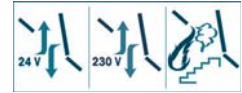
Bei Tandem-Ausführung sind jeweils 2 Befestigungsgarnituren erforderlich.



BEFESTIGUNGSGARNITUREN

KM 40 | aufgesetzte Montage

systemeQ

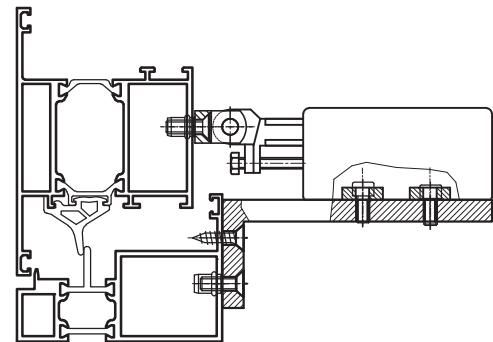


Anwendung

KM 40
KM 40 EN
KM 40 EN TD

esco-Nr.	ME	Farbe	Öffnungsart	Montageart
72-353507	Grt.	schwarz	K / Klapp	RM auswärts

Hersteller	Profilserie	Variante
Akotherm	AT 740	920
Aluprof	MB-70	1020
Gutmann	S 70	710
Heroal	W 65	310
	W 72	320
Holz-/Kunststoffprofile		HKSP
Hueck	Lambda 77 L	430
Kawneer	AA 720	130
Raico	Frame 75W	1210
Reynaers	CS 68	1110
	CS 77	1120
RP	RP-hermetic 55N/55N RS/55N FP	810
	RP-ISO-hermetic 70/70 plus/70 FP	830
Schüco	AWS 65	210
	AWS 70	220
	AWS 75	230
TKI	TKI 755	520
Wicona	WL 65 evo	670
	WL 75 evo	680

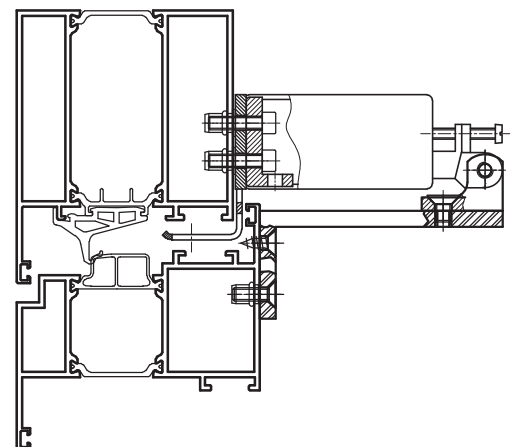


Anwendung

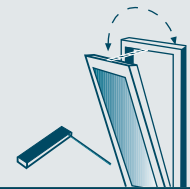
KM 40 EN VH
KM 40 EN TD VH

esco-Nr.	ME	Farbe	Öffnungsart	Montageart
72-353515	Grt.	schwarz	K	RM einwärts

Hersteller	Profilserie	Variante
Akotherm	AT 740	920
Aluprof	MB-70	1020
Gutmann	S 70	710
Heroal	W 65	310
	W 72	320
Hueck	Lambda 77 L	430
Kawneer	AA 720	130
Raico	Frame 75W	1210
Reynaers	CS 68	1110
	CS 77	1120
RP	RP-hermetic 55N/55N RS/55N FP	810
	RP-ISO-hermetic 70/70 plus/70 FP	830
Schüco	AWS 65	210
	AWS 70	220
	AWS 75	230
TKI	TKI 755	520
Wicona	WL 65 evo	670
	WL 75 evo	680



Bei Tandem-Ausführung sind jeweils 2 Befestigungsgarnituren erforderlich.

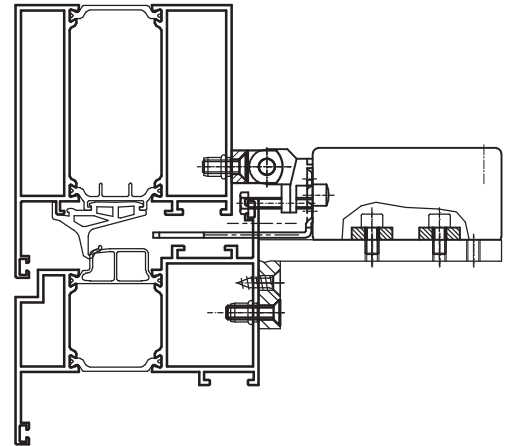


Anwendung

KM 40 VH
KM 40 EN VH
KM 40 EN TD VH

esco-Nr.	ME	Farbe	Öffnungsart	Montageart
72-353523	Grt.	schwarz	K	FM einwärts

Hersteller	Profilserie	Variante
Akotherm	AT 740	920
Aluprof	MB-70	1020
Gutmann	S 70	710
Heroal	W 65	310
	W 72	320
Hueck	Lambda 77 L	430
Kawneer	AA 720	130
Raico	Frame 75W	1210
Reynaers	CS 68	1110
	CS 77	1120
RP	RP-hermetic 55N/55N RS/55N FP	810
	RP-ISO-hermetic 70/70 plus/70 FP	830
Schüco	AWS 65	210
	AWS 70	220
	AWS 75	230
TKI	TKI 755	520
Wicona	WL 65 evo	670
	WL 75 evo	680

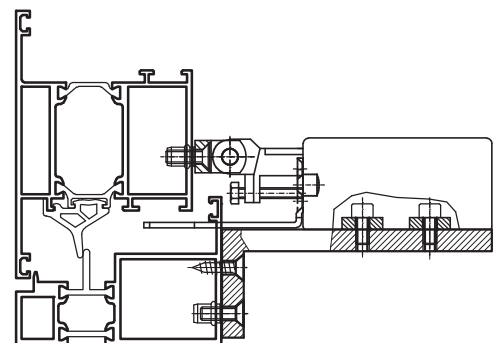


Anwendung

KM 40 VH
KM 40 EN VH
KM 40 EN TD VH

esco-Nr.	ME	Farbe	Öffnungsart	Montageart
72-353531	Grt.	schwarz	K / Klapp	RM auswärts

Hersteller	Profilserie	Variante
Akotherm	AT 740	920
Gutmann	S 70	710
Heroal	W 65	310
	W 72	320
Hueck	Lambda 77 L	430
Kawneer	AA 720	130
Raico	Frame 75W	1210
Reynaers	CS 68	1110
	CS 77	1120
RP	RP-hermetic 55N/55N RS/55N FP	810
	RP-ISO-hermetic 70/70 plus/70 FP	830
Schüco	AWS 65	210
	AWS 70	220
	AWS 75	230
TKI	TKI 755	520
Wicona	WL 65 evo	670
	WL 75 evo	680



Bei Tandem-Ausführung sind jeweils 2 Befestigungsgarnituren erforderlich.

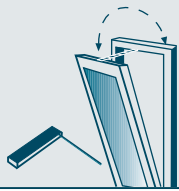


systemeQ



KETTENANTRIEBE

SYSTEMEQ - KM 50II



KM 50II | 24 V, 230 V

Mindestflügelhöhen

systemeQ



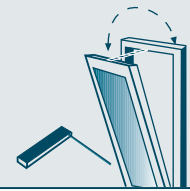
Mindestflügelhöhen
abhängig vom Profilsystem

RAHMENMONTAGE auswärts

HUB	MINDESTFLÜGELHÖHE
300	300 mm
500	500 mm
700	700 mm

Beachten Sie alle für den Einsatzort geltenden Regeln und Bestimmungen, wie z.B.

- Arbeitsschutzvorschriften
- Unfallverhütungsvorschriften
- VDE-Bestimmungen und DIN-Normen
- Richtlinie für kraftbetätigte Fenster, Türen und Tore, BGR232 (bisher ZH-1/4.94) der Berufsgenossenschaft
- Richtlinie für kraftbetätigte Fenster, Türen und für Tore, GUV-R 1/494 (bisher GUV 16.10) der gesetzlichen Unfallversicherung
- Merkblatt KB.01: „Kraftbetätigte Fenster“ des Verbandes der Fenster- und Fassadenhersteller (VFF)



KM 50II

Kettenantrieb 500 N, Solo (1 Antrieb)

KM 50II VH

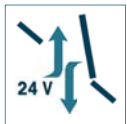
Kettenantrieb 500 N, Solo (1 Antrieb), mit Verriegelungsantrieb

KM 50II TD

Kettenantrieb 500 N, Tandem (2 Antriebe)

KM 50II TD VH

Kettenantrieb 500 N, Tandem (2 Antriebe), mit Verriegelungsantrieb



= LÜFTUNG 24 VOLT

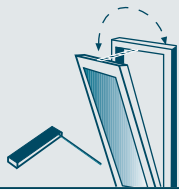
RM = RAHMENMONTAGE

D = DREHFENSTER

K = KIPPFENSTER

KLAPP = KLAPPFENSTER

SK = SENK-KLAPPFENSTER



KM 50II | 24 V

Technische Daten

systemeQ



Kettenantrieb systemeQ - KM 50II

24 V DC Kettenantrieb für Kipp-, Klapp-, Dreh-, Senk-Klapp-, Schwing- und Wendeflügel für die tägliche Lüftung

Kennzeichen

- aufgesetzte Montage
- Kette Stahl verzinkt
- automatische Endabschaltung
- Öffnungsweite programmierbar
- Öffnungs- und Schließgeschwindigkeit programmierbar
- Dichtschluss über Zugkraft des Kettenantriebs
- Echtzeitsynchronisation der Antriebe
- Ansteuerung über externe Schalter für Einzel- und Gruppensteuerung

Nennspannung	24 V DC
Restwelligkeit	max. 2,4 p-p
Nennstromaufnahme	1,5 A
Leistungsaufnahme	36 W
Zugkraft	zulässig max. 500 N
Geschwindigkeit	≤ 14 mm/s
Schutzart	IP20, optional IP54
Abschaltung Auf	programmierte Ausstellweite
Abschaltung Zu	Dichtschluss über Zugkraft des Kettenantriebs, Lastabschaltung
Einschaltdauer	ED/on 150 s max. AD/off 450 s
Anschlusskabel	2 m, 2 x 0,75 mm ² (im Lieferumfang enthalten. Bei Ausführung TD ist je Antrieb ein separates Anschlusskabel erforderlich)

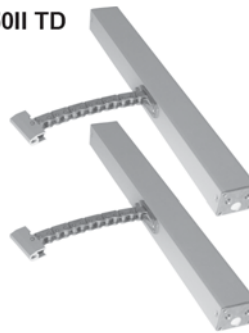
KM 50II



KM 50II VH



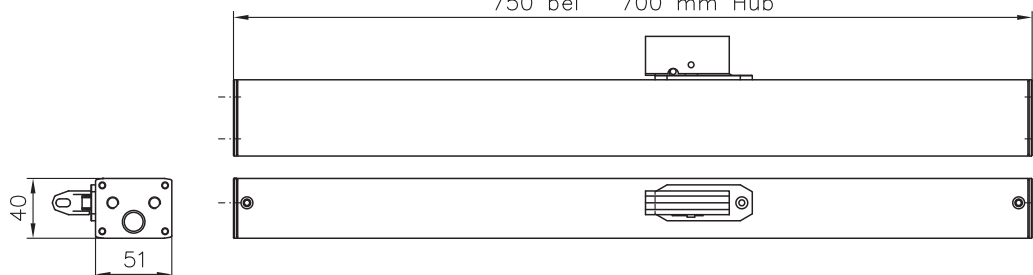
KM 50II TD



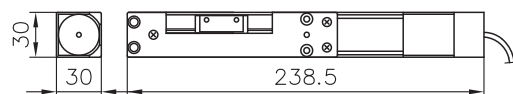
KM 50II TD VH



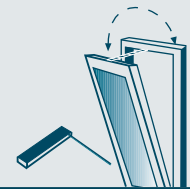
534 bei 300 mm Hub
647 bei 500 mm Hub
750 bei 700 mm Hub



Verriegelungsantrieb



Bei Ausführung TD ist im Lieferumfang ein Kommunikationskabel, Länge 2 m, enthalten.
Bei Ausführung VH ist im Lieferumfang ein Verbindungskabel zum VH, Länge 1 m, enthalten.



Kettenantrieb systeQ - KM 50II

esco-Nr.	ME	Hub	Farbe	Druckkraft
72-807021	St.	300 mm	EV 1	500 N
72-806963	St.	300 mm	RAL 9016	500 N
72-807022	St.	500 mm	EV1	500 N
72-806964	St.	500 mm	RAL 9016	500 N
72-807023	St.	700 mm	EV1	300 N
72-806965	St.	700 mm	RAL 9016	300 N

Kettenantrieb systeQ - KM 50II VH

Montageart RM

esco-Nr.	ME	Hub	Farbe	Druckkraft
72-807068	St.	300 mm	EV 1	500 N
72-807055	St.	300 mm	RAL 9016	500 N
72-807069	St.	500 mm	EV 1	500 N
72-807056	St.	500 mm	RAL 9016	500 N
72-807070	St.	700 mm	EV 1	300 N
72-807057	St.	700 mm	RAL 9016	300 N

Kettenantrieb systeQ - KM 50II TD

techn. Daten für 1 Antrieb

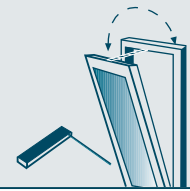
esco-Nr.	ME	Hub	Farbe	Druckkraft
72-807024	Grt.	300 mm	EV1	500 N
72-806966	Grt.	300 mm	RAL 9016	500 N
72-807025	Grt.	500 mm	EV1	500 N
72-806967	Grt.	500 mm	RAL 9016	500 N
72-807026	Grt.	700 mm	EV1	300 N
72-806968	Grt.	700 mm	RAL 9016	300 N

Kettenantrieb systeQ - KM 50II TD VH

techn. Daten für 1 Antrieb

Montageart RM

esco-Nr.	ME	Hub	Farbe	Druckkraft
72-807071	Grt.	300 mm	EV 1	500 N
72-807058	Grt.	300 mm	RAL 9016	500 N
72-807072	Grt.	500 mm	EV 1	500 N
72-807059	Grt.	500 mm	RAL 9016	500 N
72-807073	Grt.	700 mm	EV 1	300 N
72-807061	Grt.	700 mm	RAL 9016	300 N



KM 50II

Kettenantrieb 500 N, Solo (1 Antrieb)

KM 50II VH

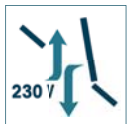
Kettenantrieb 500 N, Solo (1 Antrieb), mit Verriegelungsantrieb

KM 50II TD

Kettenantrieb 500 N, Tandem (2 Antriebe)

KM 50II TD VH

Kettenantrieb 500 N, Tandem (2 Antriebe), mit Verriegelungsantrieb



= LÜFTUNG 230 VOLT

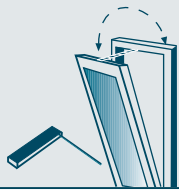
RM = RAHMENMONTAGE

D = DREHFENSTER

K = KIPPFENSTER

KLAPP = KLAPPFENSTER

SK = SENK-KLAPPFENSTER



KM 50II | 230 V

Technische Daten

systemeQ



Kettenantrieb systemeQ - KM 50II

230 V AC Kettenantrieb für Kipp-, Klapp-, Dreh-, Senk-Klappflügel für die tägliche Lüftung über externe Schalter für Einzel- und Gruppensteuerung

Kennzeichen

- aufgesetzte Montage
- Kette Stahl verzinkt
- automatische Endabschaltung
- Öffnungsweite programmierbar (nur TD)
- Öffnungs- und Schließgeschwindigkeit programmierbar (nur TD)
- Dichtschluss über Zugkraft des Kettenantriebs
- Echtheitsynchronisation der Antriebe
- Ansteuerung über externe Schalter für Einzel- und Gruppensteuerung

Nennspannung	230 V AC ± 10 % 50 Hz
Nennstromaufnahme	0,25 A
Leistungsaufnahme	58 W
Zugkraft	zulässig max. 500 N
Schutzart	IP20, optional IP54
Abschaltung Auf	Endschalter (Solo) / programmierte Ausstellweite (TD)
Abschaltung Zu	Dichtschluss über Zugkraft des Kettenantriebs
Einschaltdauer	ED/on 150 s max. AD/off 450 s
Anschlusskabel	2 m, 4 x 0,5 mm ² (im Lieferumfang enthalten. Bei Ausführung TD ist je Antrieb ein separates Anschlusskabel erforderlich)

KM 50II



KM 50II VH



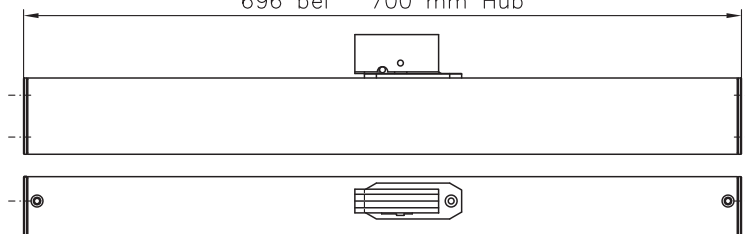
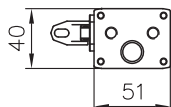
KM 50II TD



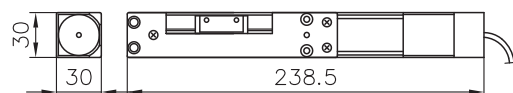
KM 50II TD VH



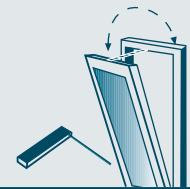
480 bei 300 mm Hub
595 bei 500 mm Hub
696 bei 700 mm Hub



Verriegelungsantrieb



Bei Ausführung TD ist im Lieferumfang ein Kommunikationskabel, Länge 2 m, enthalten.
Bei Ausführung VH ist im Lieferumfang ein Verbindungskabel zum VH, Länge 1 m, enthalten.



Kettenantrieb systemeQ - KM 50II

esco-Nr.	ME	Hub	Farbe	Druckkraft	Geschwindigkeit
72-807034	St.	300 mm	EV1	500 N	≤ 15 mm/s
72-806975	St.	300 mm	RAL 9016	500 N	≤ 15 mm/s
72-807035	St.	500 mm	EV1	500 N	≤ 15 mm/s
72-806976	St.	500 mm	RAL 9016	500 N	≤ 15 mm/s
72-807037	St.	700 mm	EV1	300 N	≤ 15 mm/s
72-806977	St.	700 mm	RAL 9016	300 N	≤ 15 mm/s

Kettenantrieb systemeQ - KM 50II VH

Montageart RM

esco-Nr.	ME	Hub	Farbe	Druckkraft	Geschwindigkeit
72-807074	St.	300 mm	EV 1	500 N	≤ 15 mm/s
72-807062	St.	300 mm	RAL 9016	500 N	≤ 15 mm/s
72-807075	St.	500 mm	EV 1	500 N	≤ 15 mm/s
72-807063	St.	500 mm	RAL 9016	500 N	≤ 15 mm/s
72-807076	St.	700 mm	EV 1	300 N	≤ 15 mm/s
72-807064	St.	700 mm	RAL 9016	300 N	≤ 15 mm/s

Kettenantrieb systemeQ - KM 50II TD

techn. Daten für 1 Antrieb

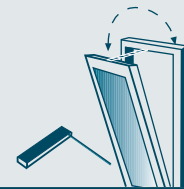
esco-Nr.	ME	Hub	Farbe	Druckkraft	Geschwindigkeit
72-807038	Grt.	300 mm	EV1	500 N	≤ 14 mm/s
72-806979	Grt.	300 mm	RAL 9016	500 N	≤ 14 mm/s
72-807039	Grt.	500 mm	EV1	500 N	≤ 14 mm/s
72-806980	Grt.	500 mm	RAL 9016	500 N	≤ 14 mm/s
72-807040	Grt.	700 mm	EV1	300 N	≤ 14 mm/s
72-806981	Grt.	700 mm	RAL 9016	300 N	≤ 14 mm/s

Kettenantrieb systemeQ - KM 50II TD VH

techn. Daten für 1 Antrieb

Montageart RM

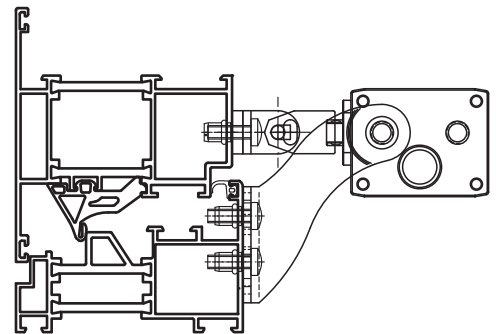
esco-Nr.	ME	Hub	Farbe	Druckkraft	Geschwindigkeit
72-807077	Grt.	300 mm	EV 1	500 N	≤ 14 mm/s
72-807065	Grt.	300 mm	RAL 9016	500 N	≤ 14 mm/s
72-807078	Grt.	500 mm	EV 1	500 N	≤ 14 mm/s
72-807066	Grt.	500 mm	RAL 9016	500 N	≤ 14 mm/s
72-807080	Grt.	700 mm	EV 1	300 N	≤ 14 mm/s
72-807067	Grt.	700 mm	RAL 9016	300 N	≤ 14 mm/s



**Befestigungsgarnitur
aufgesetzte Montage**

esco-Nr.	ME	Farbe	Öffnungsart	Montageart
72-806959	Grt.	EV1	D / K / Klapp / SK	RM auswärts

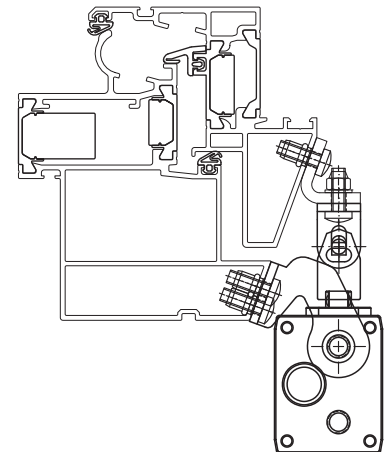
Hersteller	Profilserie	Variante
Akotherm	AT 740	920
Aluprof	MB-70	1020
Gutmann	S 70	710
Heroal	W 65	310
	W 72	320
Holz-/Kunststoffprofile		HKSP
Hueck	Lambda 77 L	430
Kawneer	AA 720	130
Raico	Frame 75W	1210
Reynaers	CS 68	1110
	CS 77	1120
RP	RP-hermetic 55N/55N RS/55N FP	810
	RP-ISO-hermetic 70/70 plus/70 FP	830
Schüco	AWS 65	210
	AWS 70	220
	AWS 75	230
TKI	TKI 755	520
Wicona	WL 65 evo	670
	WL 75 evo	680



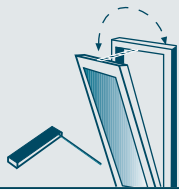
**Befestigungsgarnitur
aufgesetzte Montage**

esco-Nr.	ME	Farbe	Öffnungsart	Montageart
72-806961	Grt.	EV1	Dachflügel	RM auswärts

Hersteller	Profilserie	Variante
Akotherm	AT 500	930
Aluprof	MB-SR 50	1040
Gutmann	S 70	710
Raico	WING 105 DI	1220
Reynaers	CW 50	1140
Schüco	AWS 57 RO	2910
Wicona	WICTEC 50/60	6910



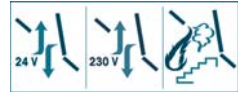
Bei Tandem-Ausführung sind jeweils 2 Befestigungsgarnituren erforderlich.



BEFESTIGUNGSGARNITUREN

Verriegelungsantrieb | verdecktliegende Montage

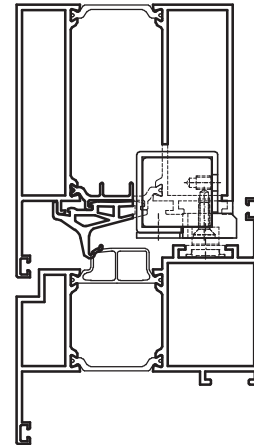
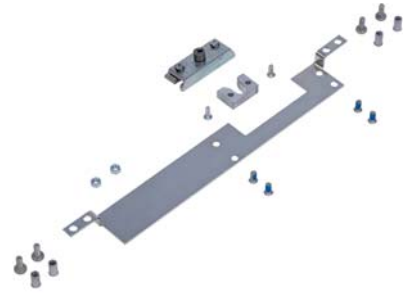
systemeQ



Befestigungsgarnitur verdecktliegende Montage

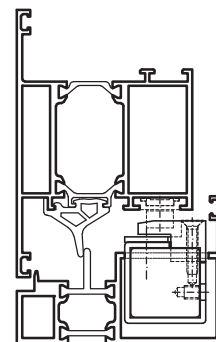
esco-Nr.	ME	Öffnungsart	Montageart
72-291382	Grt.	D / K	RM einwärts

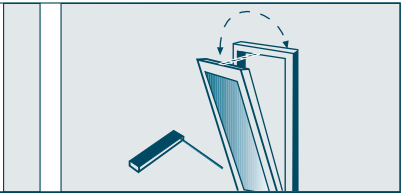
Hersteller	Profilserie	Variante
Akotherm	AT 740	920
Aluprof	MB-70	1020
Gutmann	S 70	710
Heroal	W 65	310
	W 72	320
Hueck	Lambda 77 L	430
Kawneer	AA 720	130
Raico	Frame 75W	1210
Reynaers	CS 68	1110
	CS 77	1120
RP	RP-hermetic 55N/55N RS/55N FP	810
	RP-ISO-hermetic 70/70 plus/70 FP	830
Schüco	AWS 65	210
	AWS 70	220
	AWS 75	230
TKI	TKI 755	520
Wicona	WL 65 evo	670
	WL 75 evo	680



esco-Nr.	ME	Öffnungsart	Montageart
72-291404	Grt.	D / K / Klapp / SK	RM auswärts

Hersteller	Profilserie	Variante
Akotherm	AT 740	920
Aluprof	MB-70	1020
Gutmann	S 70	710
Heroal	W 65	310
	W 72	320
Hueck	Lambda 77 L	430
Kawneer	AA 720	130
Raico	Frame 75W	1210
Reynaers	CS 68	1110
	CS 77	1120
RP	RP-hermetic 55N/55N RS/55N FP	810
	RP-ISO-hermetic 70/70 plus/70 FP	830
Schüco	AWS 65	210
	AWS 70	220
	AWS 75	230
TKI	TKI 755	520
Wicona	WL 65 evo	670
	WL 75 evo	680

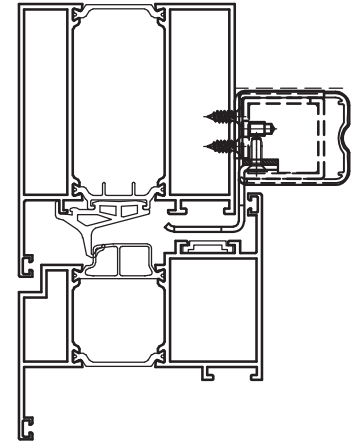




Befestigungsgarnitur
aufliegende Montage

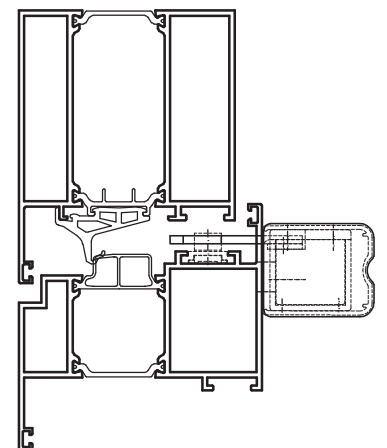
esco-Nr.	ME	Farbe	Öffnungsart	Montageart
72-293512	Grt.	EV 1	D / K	RM einwärts
72-293520	Grt.	RAL 9016	D / K	RM einwärts

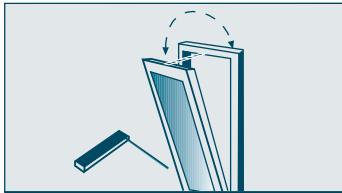
Hersteller	Profilserie	Variante
Akotherm	AT 740	920
Aluprof	MB-70	1020
Gutmann	S 70	710
Heroal	W 65	310
	W 72	320
Hueck	Lambda 77 L	430
Kawneer	AA 720	130
Raico	Frame 75W	1210
Reynaers	CS 68	1110
	CS 77	1120
RP	RP-hermetic 55N/55N RS/55N FP	810
	RP-ISO-hermetic 70/70 plus/70 FP	830
Schüco	AWS 65	210
	AWS 70	220
	AWS 75	230
TKI	TKI 755	520
Wicona	WL 65 evo	670
	WL 75 evo	680



esco-Nr.	ME	Farbe	Öffnungsart	Montageart
72-291412	Grt.	EV 1	D / K	FM einwärts
72-293547	Grt.	RAL 9016	D / K	FM einwärts

Hersteller	Profilserie	Variante
Akotherm	AT 740	920
Aluprof	MB-70	1020
Gutmann	S 70	710
Heroal	W 65	310
	W 72	320
Hueck	Lambda 77 L	430
Kawneer	AA 720	130
Raico	Frame 75W	1210
Reynaers	CS 68	1110
	CS 77	1120
RP	RP-hermetic 55N/55N RS/55N FP	810
	RP-ISO-hermetic 70/70 plus/70 FP	830
Schüco	AWS 65	210
	AWS 70	220
	AWS 75	230
TKI	TKI 755	520
Wicona	WL 65 evo	670
	WL 75 evo	680

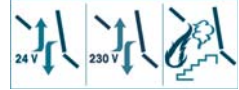




BEFESTIGUNGSGARNITUREN

Verriegelungsantrieb | aufliegende Montage

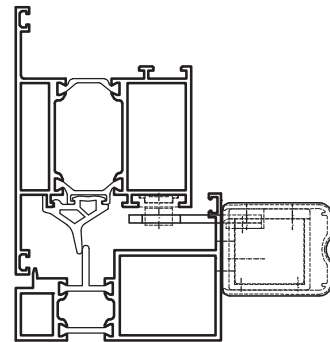
systemeQ

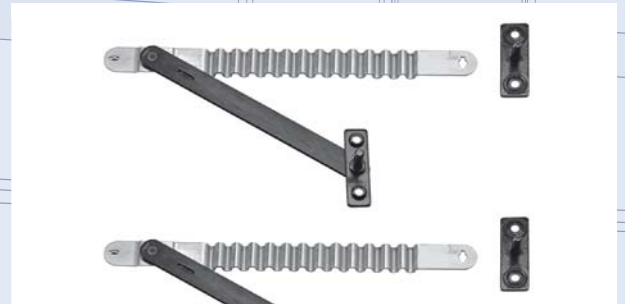


Befestigungsgarnitur aufliegende Montage

esco-Nr.	ME	Farbe	Öffnungsart	Montageart
72-291420	Gr.	EV 1	D / K / Klapp / SK	RM auswärts
72-293555	Gr.	RAL 9016	D / K / Klapp / SK	RM auswärts

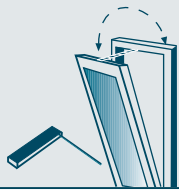
Hersteller	Profilserie	Variante
Akotherm	AT 740	920
Aluprof	MB-70	1020
Gutmann	S 70	710
Heroal	W 65	310
	W 72	320
Hueck	Lambda 77 L	430
Kawneer	AA 720	130
Raico	Frame 75W	1210
Reynaers	CS 68	1110
	CS 77	1120
RP	RP-hermetic 55N/55N RS/55N FP	810
	RP-ISO-hermetic 70/70 plus/70 FP	830
Schüco	AWS 65	210
	AWS 70	220
	AWS 75	230
TKI	TKI 755	520
Wicona	WL 65 evo	670
	WL 75 evo	680





KETTENANTRIEBE

ZUBEHÖR



ZUBEHÖR

Kettenantriebe



Sicherheitsschere Nr. 35 GEZE

inkl. Unterlagen für jeweiliges Profilsystem

verdeckt liegend im Falz

Öffnungsart	K
Material	Stahl verzinkt
Falzluft	min. 11 mm
Falztiefe	min. 18 mm
Flügelhöhe	min. 300 mm
Flügelgewicht	max. 170 kg *

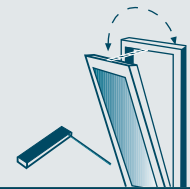
esco-Nr. ME DIN

72-303933 Grt. L+R



Hersteller	Profilserie	Variante
Akotherm	AT 740	920
Gutmann	S 70	710
Heroal	W65	310
	W72	320
Holz-/Kunststoffprofile		HKSP
Hueck	Lambda 77 L	430
Kawneer	AA 720	130
Raico	Frame 75W	1210
Reynaers	CS 68	1110
	CS 77	1120
RP	RP-ISO-hermetic 70/70 plus/70 FP	830
Schüco	AWS 65	210
	AWS 70	220
	AWS 75	230
TKI	TKI 755	520
Wicona	WL 65 evo	670
	WL 75 evo	680

* max. Flügelgewicht ist abhängig von der Flügelhöhe und der Öffnungsweite. Weitere Informationen auf Anfrage.



Sicherheitsschere Nr. 60 GEZE

inkl. Unterlagen für jeweiliges Profilsystem

verdeckt liegend im Falz, für große Öffnungsweiten

Öffnungsart	K
Material	Stahl verzinkt
Falzlufte	min. 11 mm
Falztiefe	min. 18 mm
Flügelhöhe	min. 700 mm
Flügelgewicht	max. 250 kg *

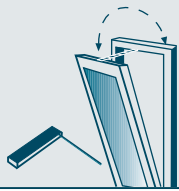
esco-Nr. ME DIN

72-351598 Grt. L+R



Hersteller	Profilserie	Variante
Akotherm	AT 740	920
Gutmann	S 70	710
Heroal	W65	310
	W72	320
Holz-/Kunststoffprofile		HKSP
Hueck	Lambda 77 L	430
Kawneer	AA 720	130
Raico	Frame 75W	1210
Reynaers	CS 68	1110
	CS 77	1120
RP	RP-ISO-hermetic 70/70 plus/70 FP	830
Schüco	AWS 65	210
	AWS 70	220
	AWS 75	230
TKI	TKI 755	520
Wicona	WL 65 evo	670
	WL 75 evo	680

* max. Flügelgewicht ist abhängig von der Flügelhöhe und der Öffnungsweite. Weitere Informationen auf Anfrage.



ZUBEHÖR

Kettenantriebe

Prüf- und Einstellgerät 24 V

für Kettenantriebe KM 15, KM 25, KM 35 D EN / D-S EN / KM 50II

- zum Einstellen der Öffnungsweite, Öffnungsgeschwindigkeit und zur Funktionsprüfung

für alle systeQ Antriebe 24 V und programmierbare systeQ Antriebe 230 V

- zur Funktionsprüfung

esco-Nr.	ME
----------	----

74-883042	St.
-----------	-----



Prüfgerät PG2

für alle systeQ-Kettenantriebe 24 V und FA 121

zur Funktionsprüfung

bestehend aus:

- Prüfgerät mit Anschlusskabeln Länge 3 m und Steckern
- Spannungskontrollleuchte für beide Richtungen

Ausgangsnennspannung 24 V DC

Nennstromaufnahme 3,2 A max.

Eingang 88-264 V AC bei 47-63 Hz

Abmessung 200 x 120 x 78 mm



esco-Nr.	ME
----------	----

72-354090	St.
-----------	-----

Prüfkabel 230 V

Taster Auf/Stop/Zu, Polungskontrollleuchte, mit Adapterkupplung

esco-Nr.	ME	Länge
----------	----	-------

72-848719	St.	ca. 4,5 m
-----------	-----	-----------



Nur mit entsprechendem Adapterkabel verwendbar.

Adapterkabel 230 V

mit Adapterkupplung und Anschlussstecker

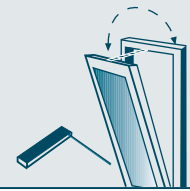
esco-Nr.	ME	Länge	Ausführung
----------	----	-------	------------

72-848727	St.	ca. 0,5 m	für FA 121 R und KM 40
-----------	-----	-----------	------------------------

72-848735	St.	ca. 0,5 m	für KM 35
-----------	-----	-----------	-----------

Nur verwendbar mit Prüfkabel 72-848719.





Netzteil N 320 24 V DC

in hellgrauem Kunststoff-Wandgehäuse, zum direkten Anschluss von 24 V DC Antrieben.

Die interne Umschaltlogik setzt den Polaritätswechsel des 4-poligen Eingangs (230 V AC) in einen Polaritätswechsel des 2-poligen Ausgangs (24 V DC) um.

Bei zu klein dimensionierter bauseitiger Spannungsversorgung kann die Remotefunktion verwendet werden. Die bauseitige Spannungsversorgung dient dann nur noch als Schaltsignal.

Elektrische Anschlüsse erfolgen über Steckklemmen und Kabelverschraubungen.



Ausgangsnennspannung 22 - 27,6 V DC (einstellbar)

Ausgangsstrom 3,2 A max.

Lastabschaltung möglich 0,4 - 3,2 A

Schutzart IP 65

Abmessung 200 x 120 x 77 mm

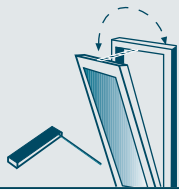
esco-Nr. ME

72-680842 St.

Das Netzteil ist geeignet für den Betrieb von folgenden systeQ-Kettenantrieben

Antrieb	Nennstromaufnahme*	Lastabschaltung	max. Anschluss
KM 15 Solo	0,5 A	1,0 A	3 Antriebe
KM 15 Tandem	1,0 A	2,0 A	1 Garnitur
KM 18 Solo	0,8 A	Endschalter	4 Antriebe
KM 20 EN Solo	0,5 A	0,8 A	4 Antriebe
KM 20 EN Tandem	1,0 A	1,6 A	2 Garnituren
KM 25i Solo	1,0 A	1,3 A	3 Antriebe
KM 25i Tandem	2,0 A	2,6 A	1 Garnitur
KM 35 EN Solo (300 mm, 500 mm Hub)	0,95 A	1,2 A	3 Antriebe
KM 35 EN Solo (700 mm, 1000 mm Hub)	1,5 A	1,9 A	2 Antriebe
KM 35 EN Tandem (300 mm, 500 mm Hub)	1,9 A	2,4 A	1 Garnitur
KM 35 EN Tandem (700 mm, 1000 mm Hub)	3,0 A	3,8 A	1 Garnitur
KM 40 Solo	1,4 A	Endschalter	2 Antriebe
KM 40 Tandem	2,8 A	Endschalter	1 Garnitur
KM 50II Solo	1,5 A	1,9 A	2 Antriebe
KM 50II Tandem	3,0 A	3,8 A	1 Garnitur
FA 121	1,2 A	Endschalter	3 Antriebe
FA 121-EKS	1,2 A	Endschalter	3 Antriebe

*Bei Ausführung VH mit Verriegelungsantrieb laufen Kettenantrieb und VH nicht gleichzeitig. Daher wird die Nennstromaufnahme VH nicht berücksichtigt.



ZUBEHÖR

Kettenantriebe

Anschlusskabel

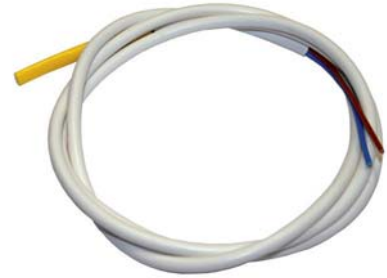
für alle systeQ-Kettenantriebe

esco-Nr.	ME	Länge	Adern/ Querschnitt	Ausführung
96-538256	Meter	auf Maß geschnitten	2 x 0,75 mm ²	für Antriebe 24 V
96-538230	Meter	auf Maß geschnitten	4 x 1 mm ²	für Antriebe 230 V



Verbindungskabel VH

esco-Nr.	ME	Länge	Adern/ Querschnitt	Ausführung
72-806453	St.	1,5 m	2 x 0,5 mm ²	für KM 15/20/25i



Kommunikationskabel

esco-Nr.	ME	Länge	Adern/ Querschnitt	Ausführung
72-806452	St.	2 m	3 x 0,5 mm ²	für KM 25i D 24 V



Kommunikationskabel

esco-Nr.	ME	Länge	Adern/ Querschnitt	Ausführung
72-802299	St.	3 m	3 x 0,5 mm ²	für KM 35 D 24 V



Anschlusssteckklemme

für KM 25i, 4-polig

esco-Nr.	ME
72-807086	St.



Anschlusssteckklemme

für KM 25i D, 7-polig

esco-Nr.	ME
72-807088	St.

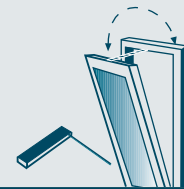


Abdeckkappe Anschlussklemme

für KM 25i

esco-Nr.	ME
72-807089	St.





Steckverbinder

für Kettenantriebe, Stecker, 2-polig

esco-Nr. ME

72-803983 St.



Steckverbinder

für Kettenantriebe, Buchse, 2-polig

esco-Nr. ME

72-803984 St.



Steckverbinder

für Kettenantriebe, Stecker, 3-polig

esco-Nr. ME

72-803985 St.



Steckverbinder

für Kettenantriebe, Buchse, 3-polig

esco-Nr. ME

72-803986 St.



Steckverbinder

für Kettenantriebe, Stecker, 4-polig

esco-Nr. ME

72-803988 St.



Steckverbinder

für Kettenantriebe, Buchse, 4-polig

esco-Nr. ME

72-803989 St.



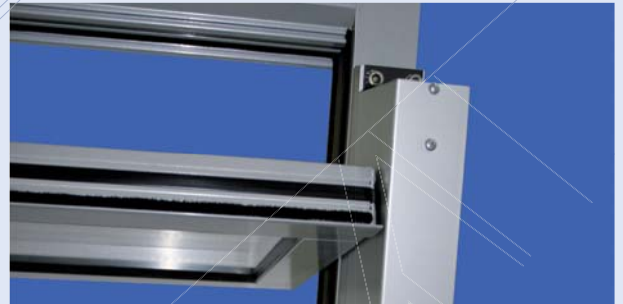
Steckverbinder

für Kettenantrieb KM 40 und Elektroantrieb FA 121, 5-polig

esco-Nr. ME

72-330680 St.

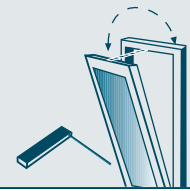




systemeQ

ELEKTROANTRIEB

SYSTEMEQ - FA 121



FA 121 | 24 V

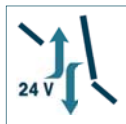
Elektroantrieb 1200 N

FA 121 EKS | 24 V

Elektroantrieb 1200 N

FA 121 R | 230 V

Elektroantrieb 1500 N

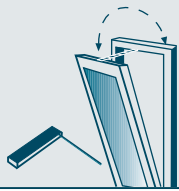


= LÜFTUNG 24 VOLT



= LÜFTUNG 230 VOLT

RM = RAHMENMONTAGE



FA 121 | 24 V

Technische Daten

systemeQ



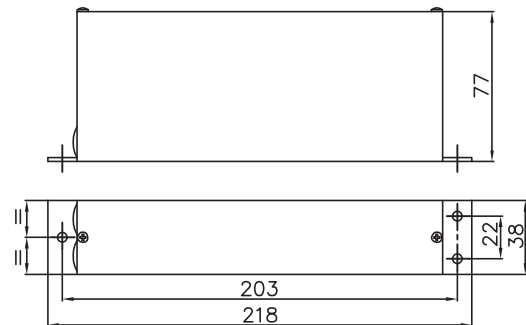
Elektroantrieb systeQ FA 121

24 V Elektroantrieb zur Betätigung von auf- und verdecktliegenden Oberlichtöffnern

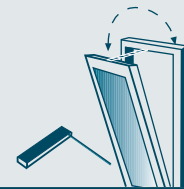
Kennzeichen

- für Einsatz in trockenen Räumen
- ohne Befestigungsmaterial

Nennspannung	24 V DC (-10 %/+30 %)
Restwelligkeit	15 %
Nennstromaufnahme	1,2 A
Leistungsaufnahme	29 W
Zugkraft	1200 N (über Schubstange)
Druckkraft	1200 N (über Schubstange)
Laufzeit	1,1 mm/s (bei 1200 N)
Schutzart	IP 50
Hub	66 mm max. 54 mm voreingestellt
Einschaltdauer	30 % ED/on 180 s max. AD/off 420 s
Anschlusskabel	flexibel, Querschnitt entsprechend Leitungslänge zwischen 2-5 x 0,75 mm ² je nach Anwendung und 2-5 x 1,5 mm ² (Anschluss 2 x; mit Leuchte Endlage 5 x) (nicht im Lieferumfang enthalten)
Abschaltung Auf/Zu	eingebauter Endschalter
Scherenanzahl max.	3



esco-Nr.	ME	Farbe
72-316431	St.	EV1
72-316440	St.	RAL 8077
72-316458	St.	RAL 9016
72-648442	St.	RAL nach Farbkarte



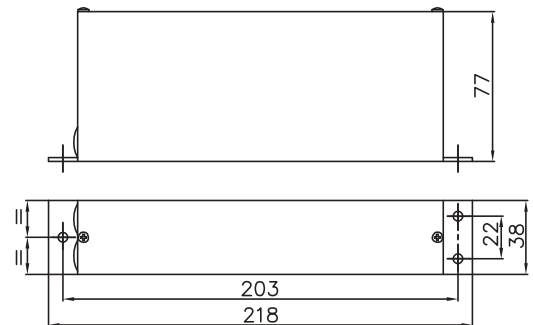
E-Antrieb FA 121 EKS

24 V Elektroantrieb zur Betätigung von auf- und verdecktliegenden Oberlichtöffnern

Kennzeichen

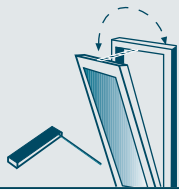
- für Einsatz in trockenen Räumen als Antrieb für Lamellenfenster im Wohn- und Industriebereich
- ohne Befestigungsmaterial
- mit integriertem Einklemmschutz
- mit Rückmeldekontakten potentialfrei

Nennspannung	24 V DC (-10 %/+30 %)
Restwelligkeit	10 %
Nennstromaufnahme	1,2 A
Leistungsaufnahme	29 W
Zugkraft	1500 N (über Schubstange)
Druckkraft	1500 N (über Schubstange)
Laufzeit	1,1 mm/s (bei 1500 N)
Schutzart	IP 50
Hub	66 mm max. 36 mm voreingestellt
Einschaltdauer	30 % ED/on 180 s max. AD/off 420 s
Anschlusskabel	flexibel, Querschnitt entsprechend Leitungslänge zwischen 2-5 x 0,75 mm ² je nach Anwendung und 2-5 x 1,5 mm ² (Anschluss 2 x; mit Leuchte Endlage 5 x) (nicht im Lieferumfang enthalten)
Abschaltung Auf/Zu	eingebauter Endschalter
Scherenanzahl max.	3



esco-Nr.	ME	Farbe
72-539538	St.	EV1

Weitere Farben auf Anfrage.



FA 121 R | 230 V

Technische Daten

systemeQ



Elektroantrieb systeQ FA 121 R

230 V Elektroantrieb zur Betätigung von auf- und verdecktliegenden Oberlichtöffnern

Kennzeichen

- für Parallelanschluss mit Relais
- für Einsatz in trockenen Räumen
- ohne Befestigungsmaterial

Nennspannung 230 V AC/50 Hz

Nennstromaufnahme 0,25 A

Leistungsaufnahme 60 W

Zugkraft 1500 N (über Schubstange)

Druckkraft 1500 N (über Schubstange)

Laufzeit 0,9 mm/s (bei 1500 N)

Schutzart IP 50

Hub 66 mm max.

54 mm voreingestellt

Einschaltdauer 25 %

ED/on 150 s max.

AD/off 450 s

Anschlusskabel flexibel, Querschnitt entsprechend

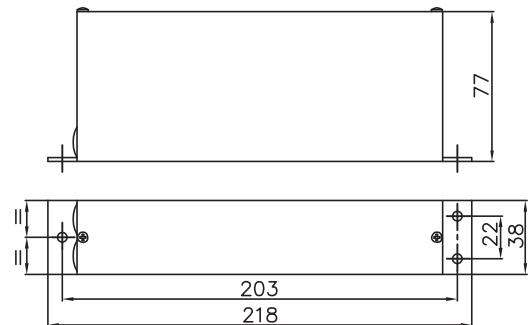
Leitungslänge zwischen 4 x 0,75 mm²

und 4 x 1,5 mm²

(nicht im Lieferumfang enthalten)

Abschaltung Auf/Zu eingebauter Endschalter

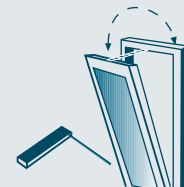
Scherenanzahl max. 4



esco-Nr.	ME	Farbe
72-380040	St.	EV1
72-839051	St.	RAL 8077
72-385026	St.	RAL 9016
72-648469	St.	RAL nach Farbkarte

KUPPLUNGEN

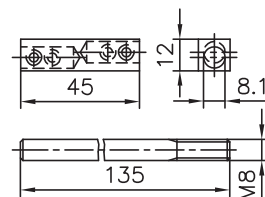
FA 121



Kupplung

für esco-Antriebe FA 121 R und FA 121-24V für OL 90 N,
Querstange Ø 8 mm

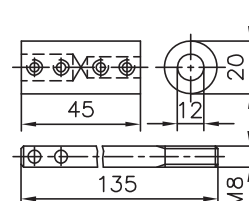
esco-Nr.	ME	Material
72-247189	Grt.	Stahl verzinkt



Kupplung

für esco-Antriebe FA 121 R und FA 121-24V für OL 320,
Querstange Ø 12 mm

esco-Nr.	ME	Material
72-251712	Grt.	Stahl verzinkt



esco NL Berlin

Am Jägerberg 3
D-16727 Velten
Tel.: 03304/3995-0
Fax: 03304/3995-55

esco NL Frankfurt

An den drei Hasen 22a
D-61440 Oberursel/Ts.
Tel.: 06171/20603-0
Fax: 06171/20603-99

esco Polska SP.z.o.o.

Ul. Rzeczna 10
PL-03-794 Warszawa
Tel.: +48 22/6792522
Fax: +48 22/6785667

esco NL Chemnitz

An der Wiesenmühle 11
D-09224 Chemnitz
Tel.: 0371/81560-0
Fax: 0371/81560-69

esco NL Erfurt

OT Ichtershausen
Mielestraße 3
D-99334 Amt Wachsenburg
Tel.: 036202/289-0
Fax: 036202/289-30

esco Metallbausysteme**Austria GmbH**

Nordstraße 8
A-5301 Eugendorf
Tel.: +43 (0)6225/70030
Fax: +43 (0)6225/70030-26

esco Metallbausysteme GmbH

Dieselstraße 2 | D-71254 Ditzingen | Tel.: +49 (0)7156 3008-0 | Fax: +49 (0)7156 3008-600
info@esco-online.de | www.esco-online.de

